

DOMOV PRO SENIORY S VYHLÍDKOVOU VĚŽÍ



autem ze severu



na kole z jihu



terasa s meditačním pavilonem



spojnice (rampa)



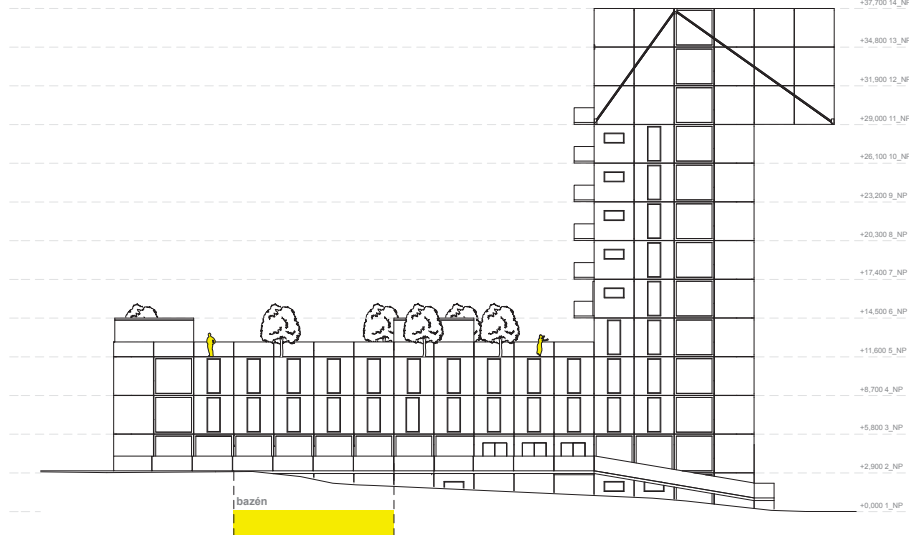
vyhlídka



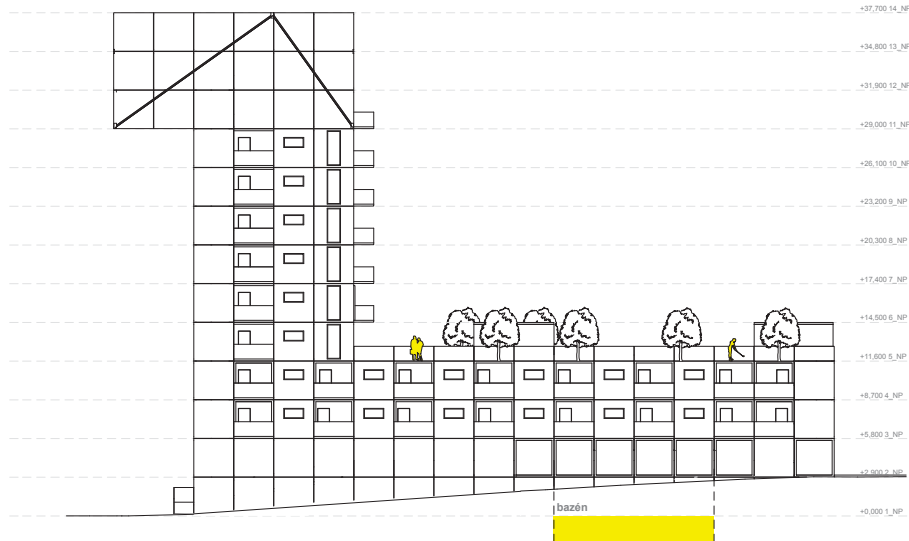
aqua aerobic

DOMOV PRO SENIORY S VYHLÍDKOVOU VĚŽÍ

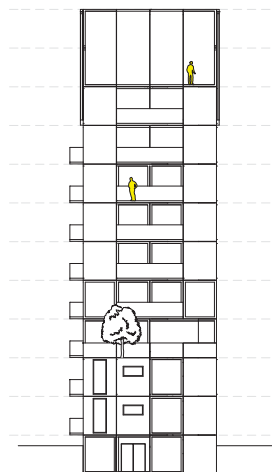
V - 1_200



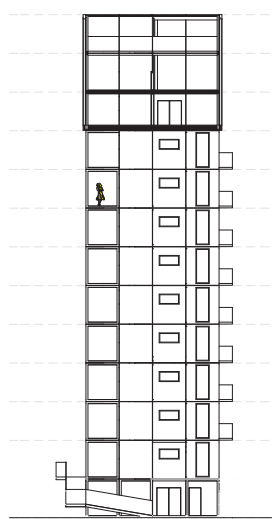
Z - 1_200



J - 1_200



S - 1_200



KONCEPT, PROVOZ

DŮCHODCI POZORUJÍ, ŽIJÍ AKTIVNĚ, KULTURNĚ, CVIČÍ, CHTĚJÍ BYT SAMOSTATNÍ, ŽÍT V KONTAKTU S OKOLÍM, POTŘEBUJÍ ALE SVŮJ KLID A SOUKROMÍ.

Navrhují domov **AKTIVNÍCH** důchodců s **VYHLÍDKOVOU**. Žijí zde samostatně, nezávisle, s občasnou možnou pomocí ošetřovatele. Sami si vaří ve vlastních kuchyňkách (s průhledem na chodbu - mají tak kontakt s ostatními obyvateli - mají přehled), mohou bydlet v párech, mohou být na vozíčku, všechny prostory v domě jsou **BEZBARIÉROVÉ**. Domov může sloužit i jako přechodná rehabilitační ubytovna jako stálý domov pro handicapované lidi ve středních letech, pro handicapované sportovce, kteří se budou účastnit turnaje v areálu Gutovka atd. ...

Nejedná se o domov pro těžké případy, pro tzv. ležáky, slovo **AKTIVNÍ STÁŘI** zde není prázdným pojmem. Stavba vyváží protipól sportovního parku pro mládež.

DŮCHODCI POZORUJÍ

Toto je jeden z hlavních důvodů pro věž, pro vyhlídku s kavárnou, člárnou, knihovnou, cvičebnou a posilovnou. Mají kontakt s okolím, jsou součástí hry.

DŮCHODCI BYDLÍ

Bydli se v přízemním těle domu, klasický pavlačový systém. Bydli se také ve věži, ve které se vždy v patře nachází byt pro dva lidi. Na patře vždy jeden byt pro ošetřovatele.

DŮCHODCI AKTIVNĚ ŽIJÍ, CHTĚJÍ BYT V KONTAKTU

Na venkovní terase se nachází hřiště na **PĚTANQUE**, zeleň v květináčích, na které je možno se posadit, **MEDITAČNÍ PAVILON** obklopen pravidelným rastrzem zeleně a blízko každému cvičebno v úrovni terasy je možno jednoduše propojit s venkovním prostorem a **CVIČIT VENKU**.

První dvě patra slouží ke kontaktu s veřejností a jako plynos pro oblast, co se týče služeb.

V přízemí se nachází rehabilitační **BAZÉN** (aqua aerobic, kondiční plavání, plavání s dětmi, aquabily...) U severního i jižního vchodu se nacházejí malé **OBCHODY** s čerstvými potravinami a denním tiskem po vzoru Le Corbusierových Habitatů.

O patro výše, které je přistavěné zvenku po **RAMPĚ**, se nachází ordinace **PRAKTICKÉHO LÉKÁŘE** "nejen pro obyvatele domu" a **MULTIFUNKČNÍ SÁL** sloužící ke koncertům, kurzům lánce, přednáškám, je možno jej pronajmout na soukromé akce a také jako shromážděná (společenská místnost) pro obyvatele domu.

Přízemní objekt v těsném sousedství nové stavby se přetransformuje na **SUPERMARKET** a dále tak k vhodnému doplnění jeho provozu s provozem bazénu.

KONSTRUKCE, MATERIÁLY

Jsou použity kontejnery **C3** v modulech 2,5 x 6 (3) m. Modulový systém není nikde přerušen a probíhá celým domem od základů až po střechu. Počet stálých obyvatel přibližně 40.

Tělo objektu s bazénem má pomocnou **PŘÍHRADOVOU** ocelovou konstrukci, dále jsou kontejnery stavěny samy na sebe (střechovatelnost 3 patra.) Ve věži se nachází příčné i podélné žulové ocelové konstrukce s **ŽELEZOBETONOVÝM JÁDREM** (sloužící jako hlavní nosný prvek celé věže a také jako chráněná uniková cesta v případě požáru). Ocelová konstrukce a táhla jsou skrytá ve stěnách, pouze horní vykonkovaná část má táhla přiznaná na fasádě - z důvodu pravidelného vzezření celé stavby.

MATERIÁLOVĚ je dům jednoduchý, strohý až spartánský, **DŮM - STROJ**, klienti si jej zabývali sami svým nábytkem v bytech, ve společných prostorech jsou pak použity barevné kontrastní moderní materiály a industriální prvky (lampy), které doplňují celou **TECHNICISTNÍ** atmosféru stavby z modulárních systémů. Na fasádě byl plech, sklo, lité teraco na podlahách, betonové prvky žluté a zbrádlí z tahokovu.

Věřím, že zprvu neznámé a nové prostředí, se pro starší občany stane něčím, v čem se jim bude **DOBŘE ŽÍT**, kde se budou **DOBŘE TITIT** a s čím se natolik **ZTOTOŽNÍ** a uvědomí si, o kolik víc jim toho nová stavba oproč jejich zážitým zvykům nabízí nového, že již nikdy nebudou chtít bydlet nikde jinde a nastěhovaním se do tohoto domu se objeví nová kapitola jejich života, ve které své stáří prožijí na 100%.

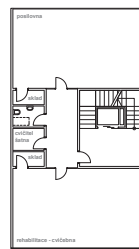
1.NP - 1_200

2.NP - 1_200

3-5.NP - 1_200

6.NP - 1_200

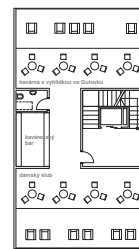
7-9.NP - 1_200



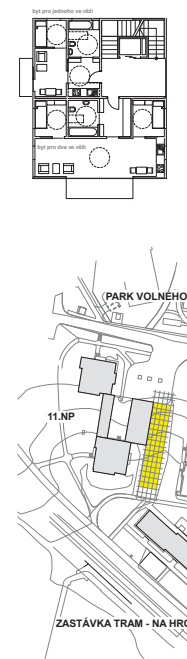
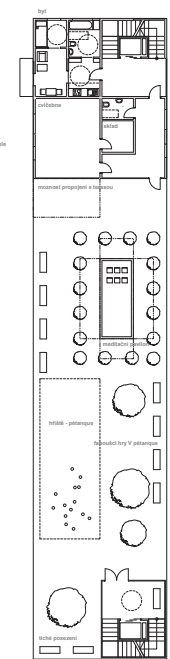
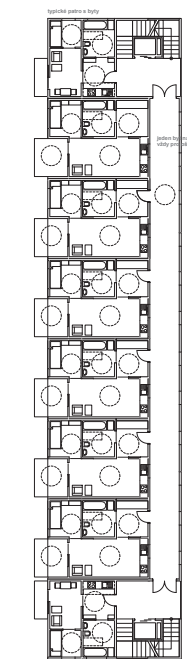
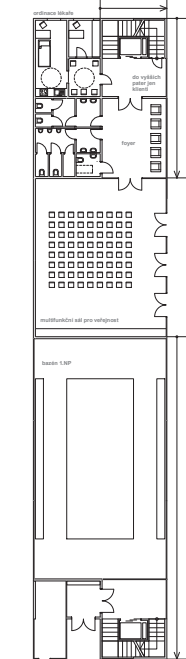
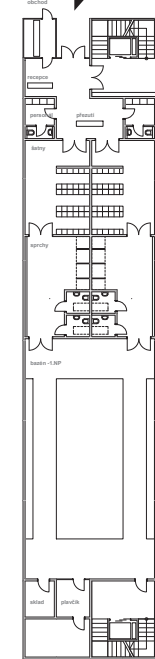
10-11.NP - 1_200



12.NP - 1_200



13.NP - 1_200



SITUACE _ KONTEXT

Úvaha:

Parcela se nachází **NA ZLomu**, na hranici. Na hranici mezi nízkopodlažní (4.NP) zástavbou, 6.NP zástavbou na jižní straně a věžovými panely (průměrně 10.NP).

Také na hranici parku a rezidenční čtvrti se zástavkou tramvaje. Parcela dnes slouží jako **SPOJNICE**, jako cesta. Spojnice mezi tramvajovou zástavkou Na Hroudě, parkováním na hlavní ulici a parkem aktivit Gutovka, kde denně projde mnoho lidí.

Nově navržená stavba je **PŘECHODEM** mezi těmito dvěma typy zástavby. Ze severu se vztahuje k věžovým panelákům, z jihu k nížší zástavbě. Vytváří novou moderní dominantu oblasti, důstojně konkurující parku Gutovka a moderní administrativní budově na druhé straně, stává se z ní místo, se kterým se lidé ztotožní, nový orientační bod oblasti.

Neméně důležitá je na pozemku navržená **RAMPA** spojující ji se severem, prostupností pozemku pro veřejnost zůstane zachována. Veřejnosti stavba nabídne dokonce nové fce.

Přízemní budova mezi nově vznikající trojicí výškových domů bude překonvertována na **SUPERMARKET** s atriem, jehož provoz doplní nově vzniknuvší provoz bazénu v domě důchodců - fungují na principu

SUPERMARKET CHLADÍ

BAZÉN HŘEJE

