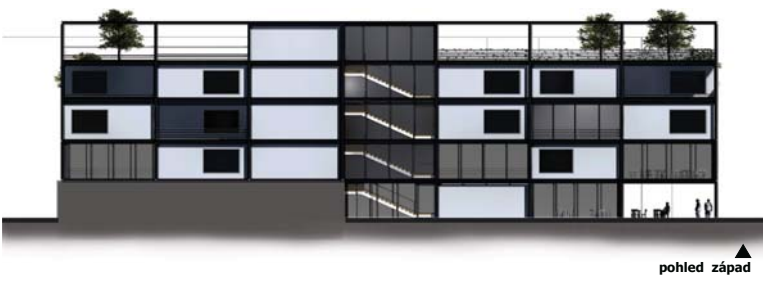
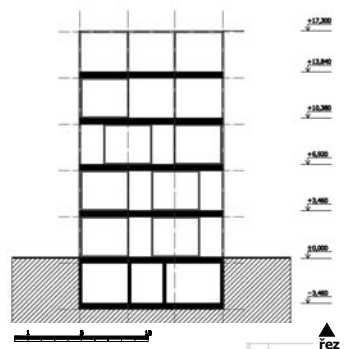
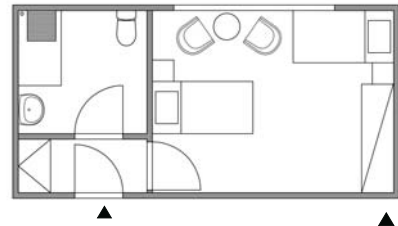
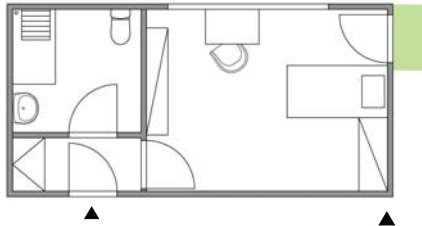
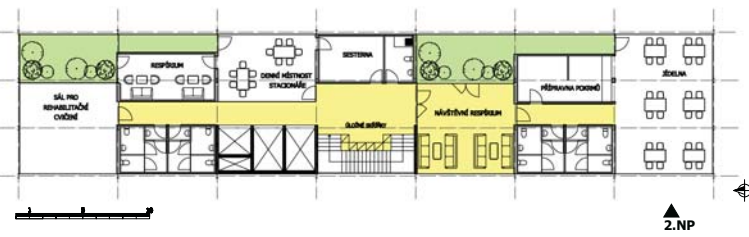
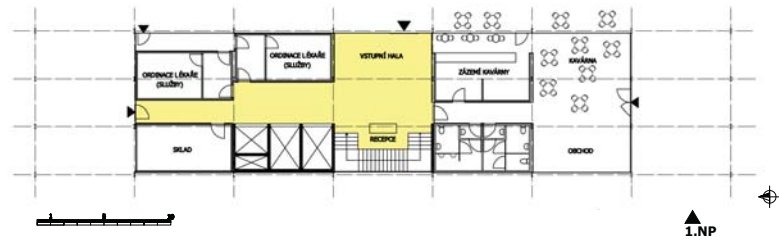
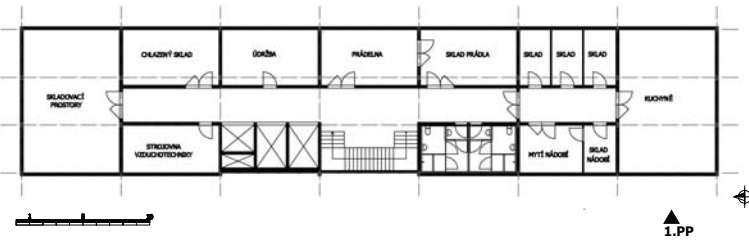
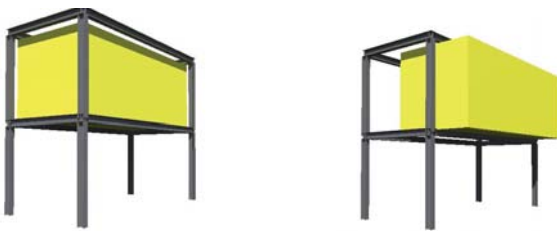
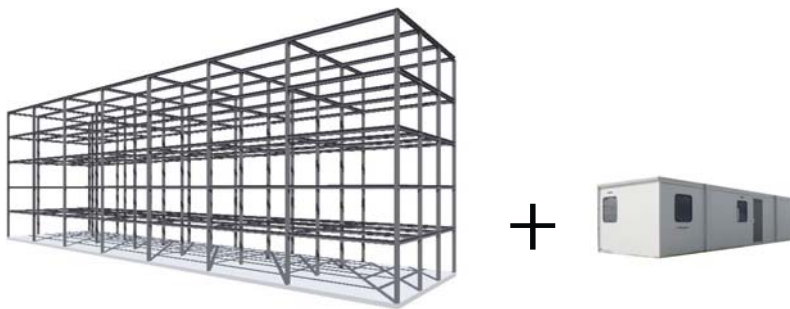


# domov seniorů SUPLIK

„uložte si svého důchodce, tak abyste ho našli“

aneb žijme, tak jak jsme žili celý život, ve svém městě, ve své ulici, ve svém domě, ve svém „šuplíku“





**Bilance**

zastavěná plocha .....	577 m <sup>2</sup>
obestavěný prostor .....	9 980 m <sup>3</sup>
hrubá podlažní plocha ...	2 697 m <sup>2</sup>
čistá užitná plocha	
obytné budky .....	414 m <sup>2</sup>
obytná chodba ...	478 m <sup>2</sup>
servis .....	711 m <sup>2</sup>
kavárna .....	150 m <sup>2</sup>

**Dům seniorů ŠUPLIK**

Dnešní svět dospěl do bodu, kdy společnost demograficky stárne a rychlým tempem přibývají starší lidé, kteří již nedokáží bez pomoci fungovat v jejím nekompromisním tempu. Je potřeba hledat cesty jak jim zajistit důstojné a klidné stáří.

**Koncept**  
Náš projekt se ubírá podobnou cestou jako některá soukromá zařízení kombinující principy domova důchodců a domu s pečovatelskou službou. Klienti se do péče našeho domu pro seniory uchylují v momentě, kdy potřebují pomoci, neboť se již o sebe sami nemožou postarat, případně hledají další alternativu bydlení. Celý komplex funguje na principu místa ve městě, kdy se v něm setkávají různé funkce a vzniká různorodé prostředí nabízející svým obyvatelům narušení dennodenního stereotypu a zachování určitého denního rytmu, na který byli zvyklí celý život. Objekt je členěn pomocí modulů, tzv. šuplíků. Každý obyvatel má svůj pokoj se sociálním zařízením. Pokoje jsou jednolůžkové a dvoulůžkové. Zároveň zde funguje centrální jídelna a prádelna. Každé patro domu navazuje na strukturu města. Lidé tak žijí v daném domě ne v daném bytě. Obytné chodby (ulice), na kterých nacházíme zóny s různou náplní, například čítárny, televizní koutky, počítačový kout a podobně jako obchody, zaměstnání. Každé patro je vybaveno sesternou pro dohled nad klienty. Obyvatelé mohou využívat i „zelené šuplíky“ které slouží k relaxaci a střešní zahradě kde mohou provozovat další aktivity jako zahradičnické, chov drobného domácího zvířectva, či různé nenáročné sportovní činnosti.

V objektu se kromě domova seniorů nachází i denní stacionář, který navazuje na zaměření celého komplexu. Kromě denní místnosti, kde se mohou pořádat různé workshopy a respira zde nalezneme i sál pro rehabilitační cvičení. Stacionář využívá společné jídelny s službami seniorů. Jeho existence v daném komplexu má i ekonomický rozměr.

První podlaží domu slouží i pro okolní zástavbu, nachází se zde kavárna a je zde prostor pro otevření dvou ordinací či služeb typu kadeřnictví či obchod. V prostoru kavárny se nachází obchůdek, který je primárně určen pro výrobky z rukou obyvatel domova seniorů a klientů denního stacionáře.

Cílem uspořádání komplexu je oživit často stereotypní život starších lidí a zajistit jim důstojné stáří v příjemném prostředí.

**Konstruktivní systém**

Objekt je dělen do pěti (šesti) podlaží, jednoho podzemního a čtyř (pěti) nadzemních, poslední páté patro je tvořeno pouze zahradou a výhledem stavebního jádra. Podzemní patro slouží jako zázeň pro celý komplex, naitžují se zde stroje a kotelný. Konstruktivním systémem celého objektu je ocelový skelet z I profilů, který zabírá prakticky celou plochu stavebního pozemku. Celý objekt je ztužen jádrem na lici západní strany stavby, kterým je vedeno schodiště, rozvody a výtahové šachty. Stropní desky objektu jsou vylehčeny za pomoci technologie U-Boot beton, která nám zajišťuje jejich potřebnou tloušťku pro rostlinný porost na konstrukci stávků. Základní jednotkou objektu je však modul. V případě tohoto projektu je využíván modul o konstrukčních rozměrech: šířka 3,6m, výška 3m a délka 7,2m. Do nosné rámové konstrukce jsou zavěšovány. Moduly jsou rozmístěny v základní osové soustavě, pro modulaci interiéru je pak využíváno jejich různého posuvu v rámci jednoho podlaží, systém připomínající ŠUPLIK.

