

# NÁVRH DOMOVA PRO SENIORY PRAHA STRAŠNICE SYSTÉMEM PROSTOROVÉ MODULACE

6.ročník Architektonické soutěže



## DOMOV PRO SENIORY GUTOVA

Pokoje:	
Jednolůžkové	13 pokojů
Jednolůžkové upravené pro vozíčkáře	3 pokoje
Dvoulůžkové A	4 pokoje
Dvoulůžkové B	2 pokoje

Celkem 22 pokojů

Celková kapacita: 28 osob

Služby poskytované ubytovaným a docházejícím:

- stravování
- prádelna
- ošetřovna a terapie
- tělocvična a pohybové centrum



## ARCHITEKTONICKÉ ŘEŠENÍ

Domov pro seniory je třípodlažní budova zhotovená pomocí prefabrikované kontejnerové výstavby. Různou délkou spojovaných bloků je dosaženo členění východní fasády. Západní fasáda je převážně tvořena prosklenou chodbou, ze které se vstupuje do pokojů.

Ubytovací jednotky jsou navrženy v rámci jednoho kontejneru jako jednoduché pokoje s koupelnou (s možností úpravy pro vozíčkáře), kuchyňským koutem a základním vybavením. Bytové jednotky jsou určeny pro jednu nebo dvě osoby a některé jsou doplněny balkonem.

Důraz je kladen na další poskytované služby, kterými jsou kromě možnosti stravování, praní prádla a základné lékařské péče také terapeutické služby, pohybové aktivity ve vlastní malé tělocvičně a možnosti společenského vyžití.

Vzhledem k omezeným prostorovým možnostem a relativně malé ubytovací kapacitě je plánováno poskytování dostupných služeb i docházejícím seniorům z blízkého okolí. Jedná se zejména o stravování a společenské a pohybové aktivity. Cvičební sál je možné využívat i pro další aktivity podporující integraci seniorů mezi ostatní obyvatele.



## TECHNICKÉ ŘEŠENÍ

Kontejnery KOMA MODULAR CONSTRUCTION

o vnějších rozměrech (d x š x v):

9,3 x 3,6 x 3,6 m	...	17 ks
8,0 x 3,6 x 3,6 m	...	15 ks
7,0 x 3,6 x 3,6 m	...	1 ks
8,0 x 3,0 x 3,6 m	...	6 ks

Celkem je využito 33 kontejnerů. Řady kontejnerů po 13 kusech jsou na sebe uloženy ve třech podlažích. Obytné jednotky jsou tvořeny kontejnery o šířce 3,6 m a délkách 8,0 nebo 9,3 m, kde rozdílné délky člení východní fasádu objektu.

Vertikální komunikace se nachází přibližně v polovině délky objektu a je tvořena schodištěm a výtahovou šachou umístěnými do dvou bloků menší šířky. Dvouramenné schodiště je umístěno do jednoho sloupce bloků širokých 3 m. Výtahová šachta je ve vedlejším bloku, jehož zbytek je využit pro rozšíření užité plochy podlaží.

Zastřešení nad vstupem je docíleno použitím kratšího krajního kontejneru na severní straně přízemí objektu.

## BEREVNÉ A MATERIÁLOVÉ ŘEŠENÍ

Fasáda je vzhledem k okolnímu sídlišti pojednána v jasných teplých barvách realizovaných jako barevné nátěry na kovových stěnách kontejnerů. Společenské i ubytovací části jsou prosvětleny poměrně velkými prosklenými plochami. Zábradlí balkonů je tvořeno kovovou konstrukcí vyplněnou deskami z tónovaného skla.

Vnitřní vybavení hlavně společných prostor bude kombinací hlavně skla, kovu a dřeva.



## POPIS LOKALITY:

Pozemek pro stavbu domova pro seniory se nachází v Praze Strašnicích. Lokalita je velmi dobře dostupná automobilovou i městskou hromadnou dopravou. V docházkové vzdálenosti se nachází stanice metra Strašnická a zastávky tramvaje i autobusu.

Okolní zástavba je tvořena čtyř až pětipodlažními bytovými domy, několika vyššími panelovými domy a veřejnou vybaveností. V lokalitě je dostupná mateřská školka a základní škola, poměrně rozsáhlý sportovní a volnočasový areál, zdravotnické zařízení, obchody a další služby, což umožňuje velmi dobrou integraci bydlení pro seniory.

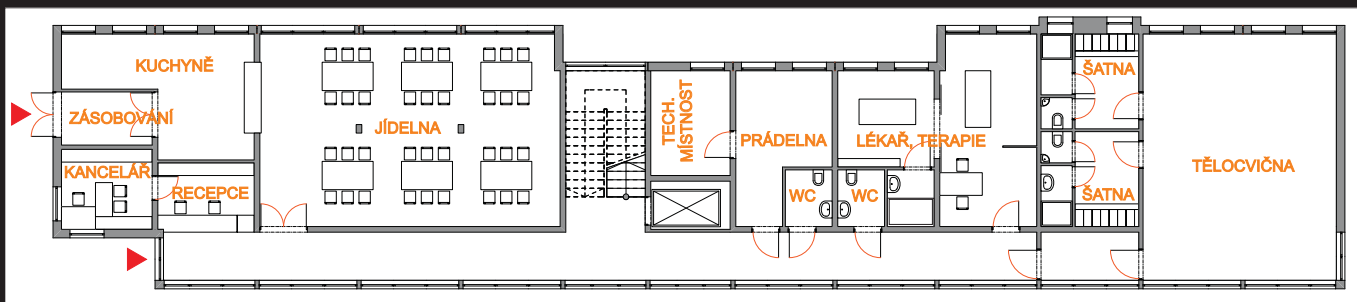


Pozemek pro stavbu je v současnosti nevyužitá plocha obdélníkového tvaru mezi bloky obytných budov. Podlouhlá parcela je orientovaná ve směru sever - jih.

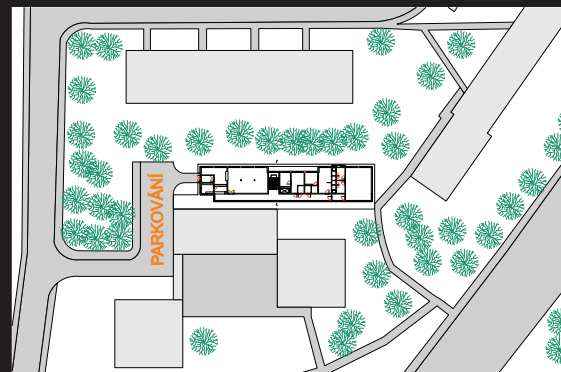
Přístup na parcelu a možnost parkování je na jejím severním konci z ulice Gutova, odkud je také navržena dopravní obsluha nové stavby. Pěší vstup, parkoviště i zásobování objektu jsou umístěny na severní straně budovy.

# NÁVRH DOMOVA PRO SENIORY PRAHA STRAŠNICE SYSTÉMEM PROSTOROVÉ MODULACE

6.ročník Architektonické soutěže



PŮDORYS 1.NP

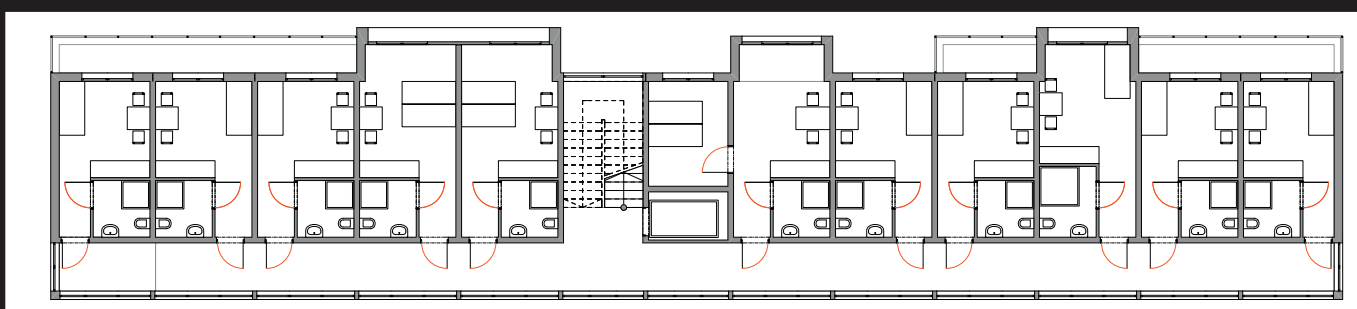


SITUACE

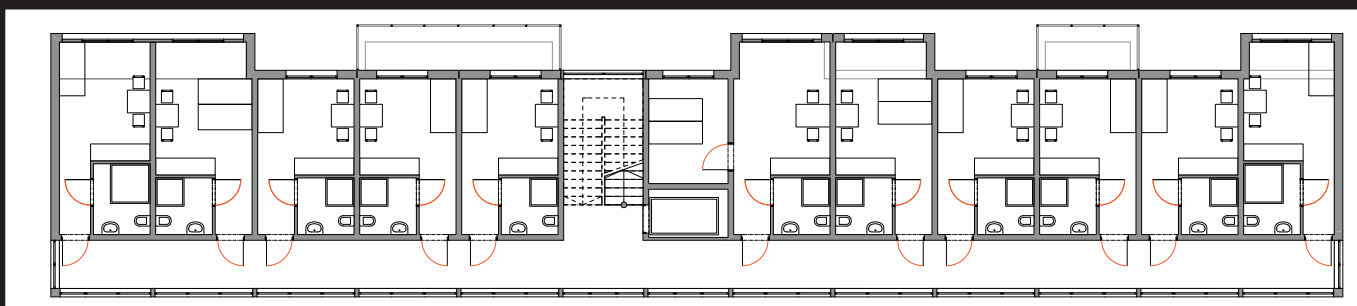
## DOMOV PRO SENIORY GUTOVA

Penzion pro seniory vybavený pro stravování a péči o své obyvatele a pro poskytování dalších služeb a aktivit pro občany z blízkého okolí.

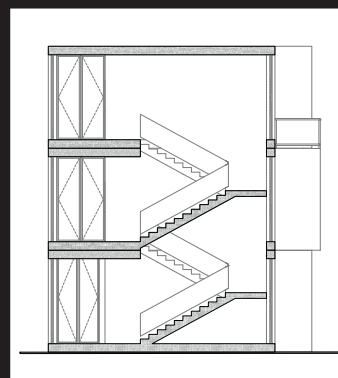
Cílem je poskytnout nejen ubytování, ale i možnost kulturního vyžití a integrace seniorů mezi okolní obyvatele.



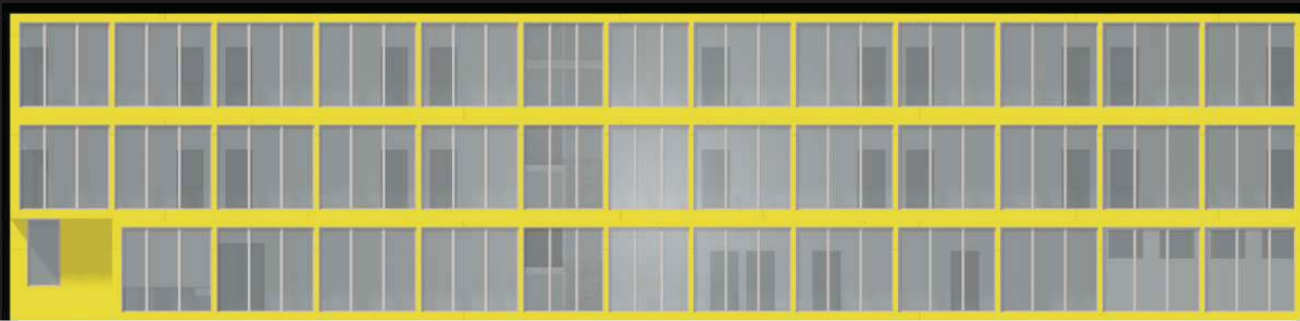
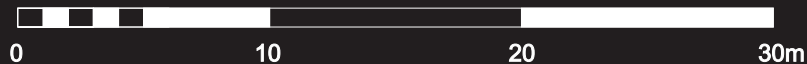
PŮDORYS 2.NP



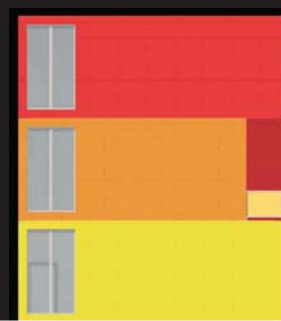
PŮDORYS 3.NP



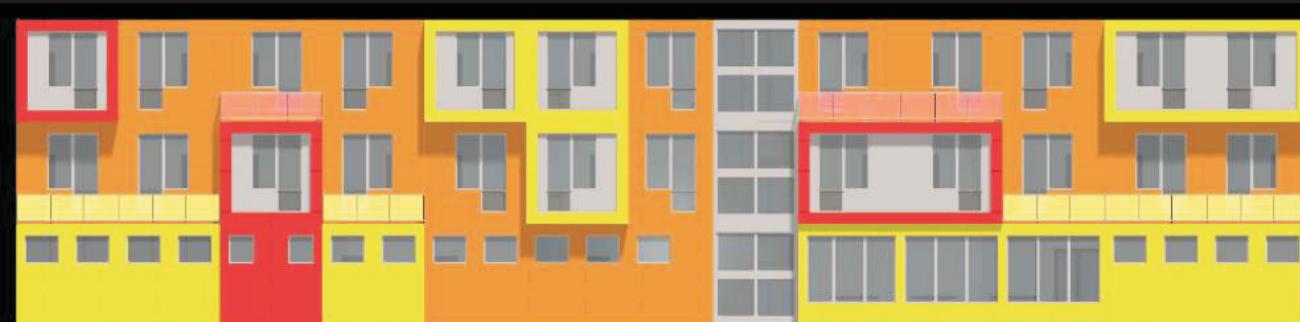
ŘEZ PŘÍČNÝ



POHLED ZÁPADNÍ



POHLED JIŽNÍ



POHLED VÝCHODNÍ



POHLED SEVERNÍ