



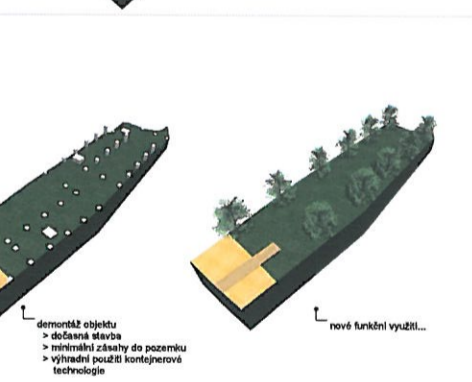
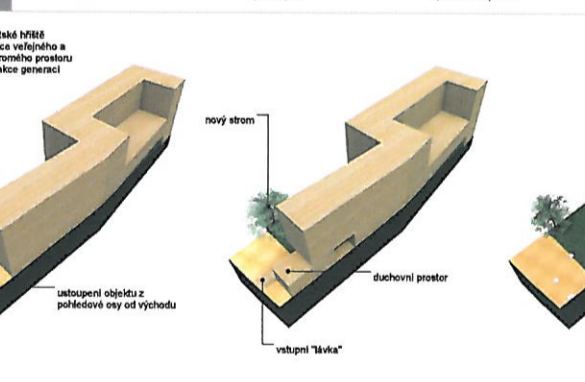
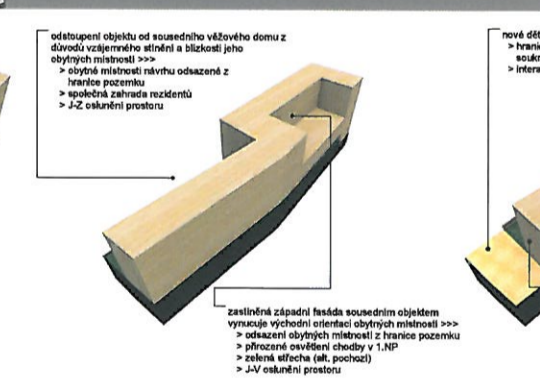
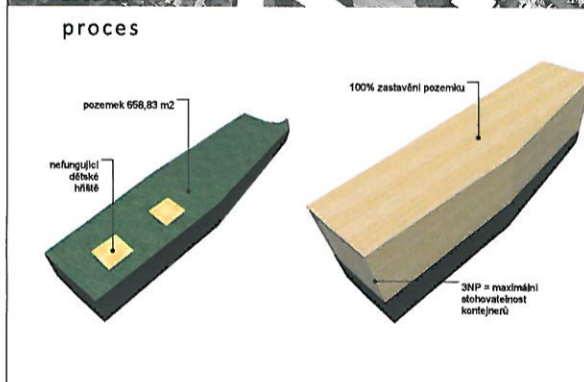
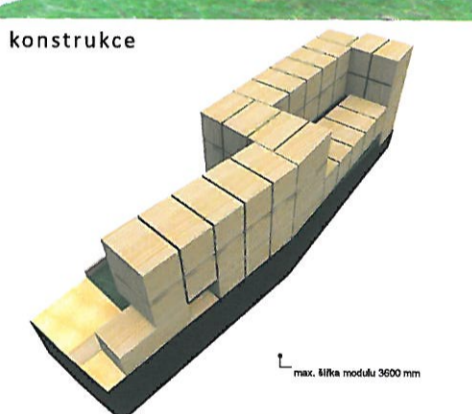
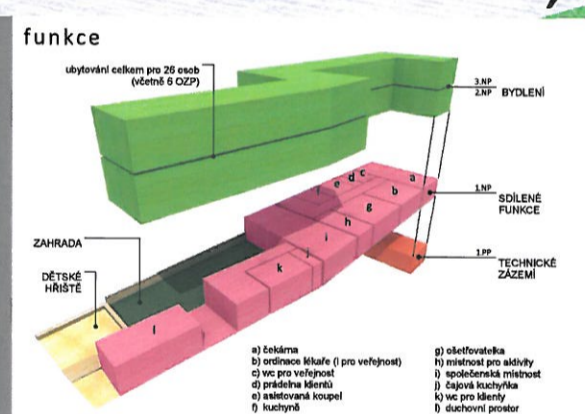
PENZION PRO SENIORY - GUTOVA, STRAŠNICE

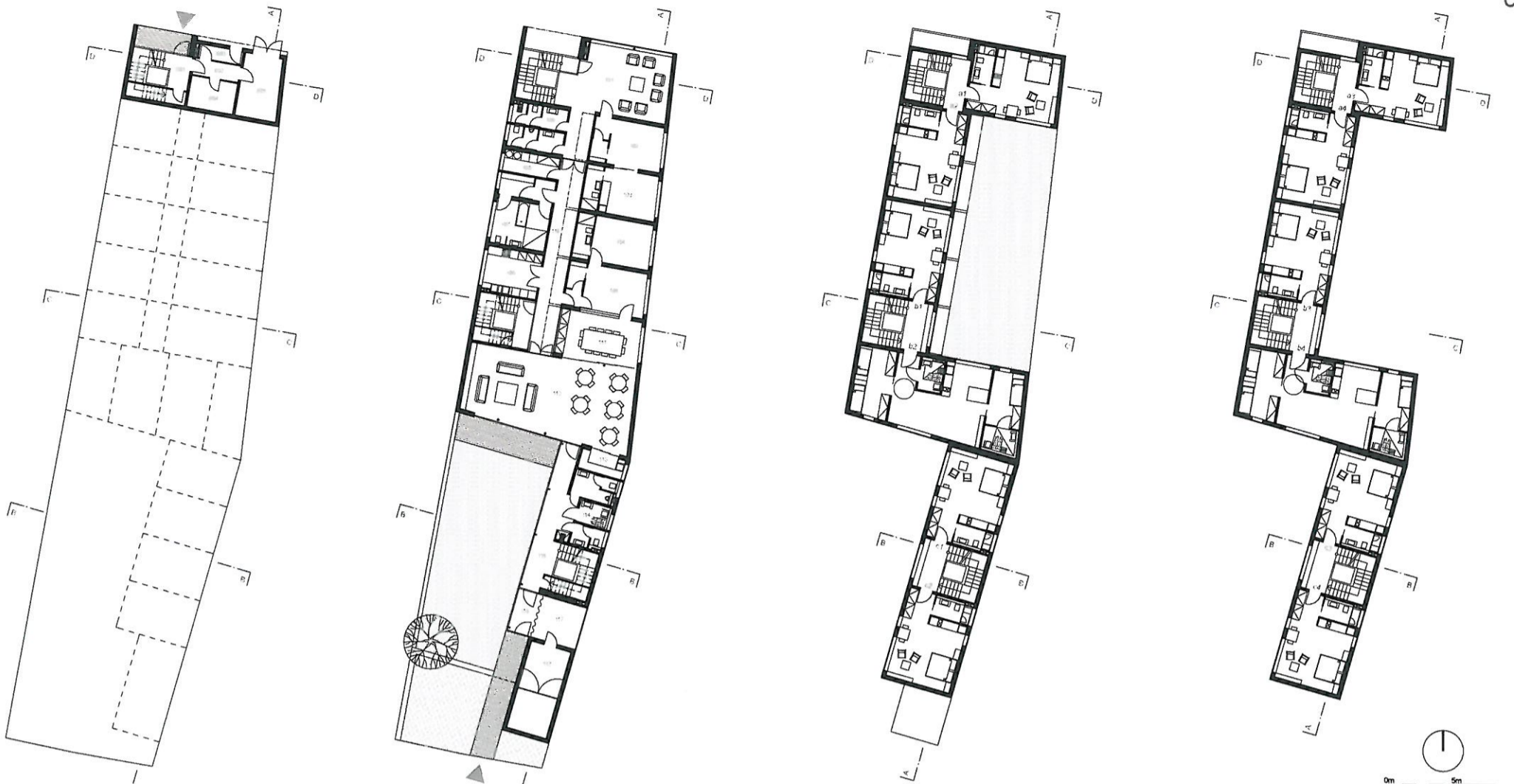


průvodní text

POZEMEK - LIMITY - REGULACE
 Pozemek se nachází v Praze Strašnicích a přístupem ze severu z ulice Gutova s max. šířkou cca 3 m při výměře 658,83 m². Pozemek se svazuje směrem na sever a je pokryt zelení a pozůstává z nábřežního dětského hřiště. Objekt v sousedství tvoří bytové domy odlišného typu a měřítek. Pozemku se dotýká soukromí nízkopodlažní objekt, který zůstává zachován, ale navrhovaný objekt musí otvory v přízemí fasády. Navrhovaný objekt je v západní části dostal na hranice pozemku. Objekt je navržen s ZNP, pouze nejníže částí pozemku při severním okraji je navrženo prostorové uspořádání TPP. Toto uspořádání ověřila max. střešovatelnost technologie KOMA a zároveň prostorová a hygienická hlediska ve vztahu k okolní zástavbě.

PRINCIPY NAVRHU
 Prostorová forma objektu byla „vygenerována“ danými místy. Tyto podmínky daly vzniknout trojici hlavních prostorů, které společně s navrhovaným objektem 100% zaplní vyvízenou plochu pozemku. Prvním prostorem je společná zahrada rezidentů v JZ části pozemku orientovaná do veřejného prostoru. Druhým je zelená sířka, která při pochůzce alternativně může vykazovat klidný odstíněný venkovní pobytový prostor. Tyto dva prostory se vztahují k objektu odstavu, okna obytných místností z hranice pozemku a zároveň zajišťují dostatečné příslušení. Třetí prostor vzniká v jiném zákoutí pozemku a tvoří přechod skrz zahrady do veřejného prostoru. Jako přechodový prvek je navrženo nové dětské hřiště, které má sloužit k vzájemnému kontaktu a oblažování vztahu dvou podřadých věkových skupin obyvatel, které se na tomto místě mohou setkávat. Do tohoto třetího prostoru se vlivuje z hlavní hrany objektu duchovní prostor pro rezidenty, který využívá důlního osvětlení prostřednictvím polopropustné prosklené střešní konstrukce.





01PP

S01 zádveň	4,30 m ²
S02 chodba	4,08 m ²
S03 odpočív	3,04 m ²
S04 káfel	7,82 m ²
S05 technická místnost	13,44 m ²

01NP

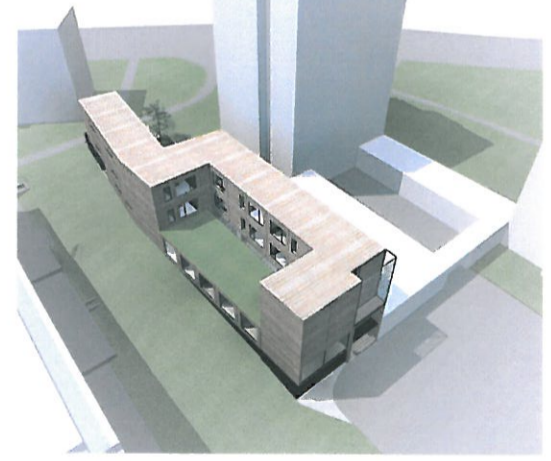
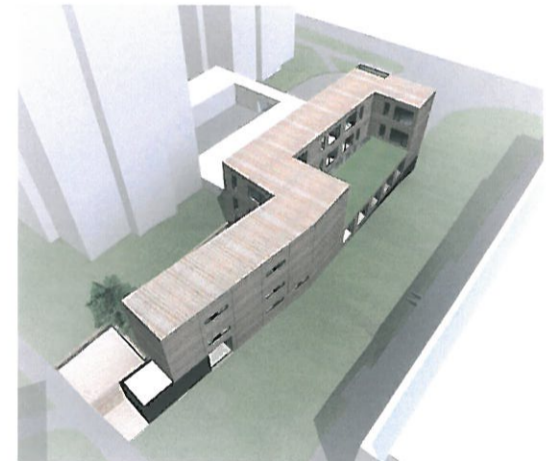
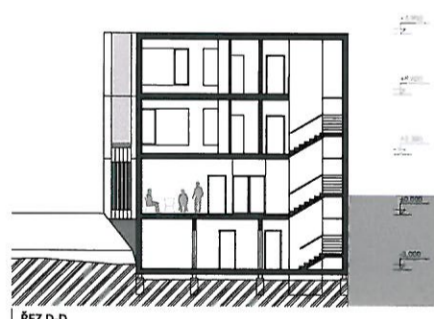
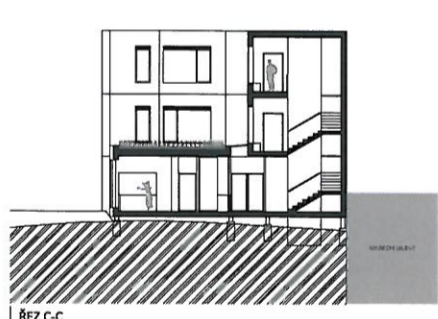
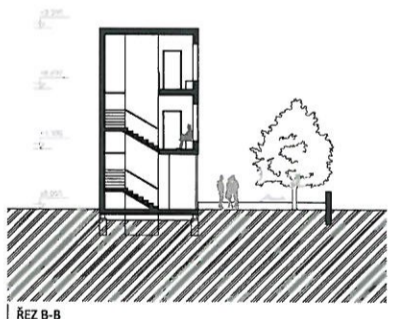
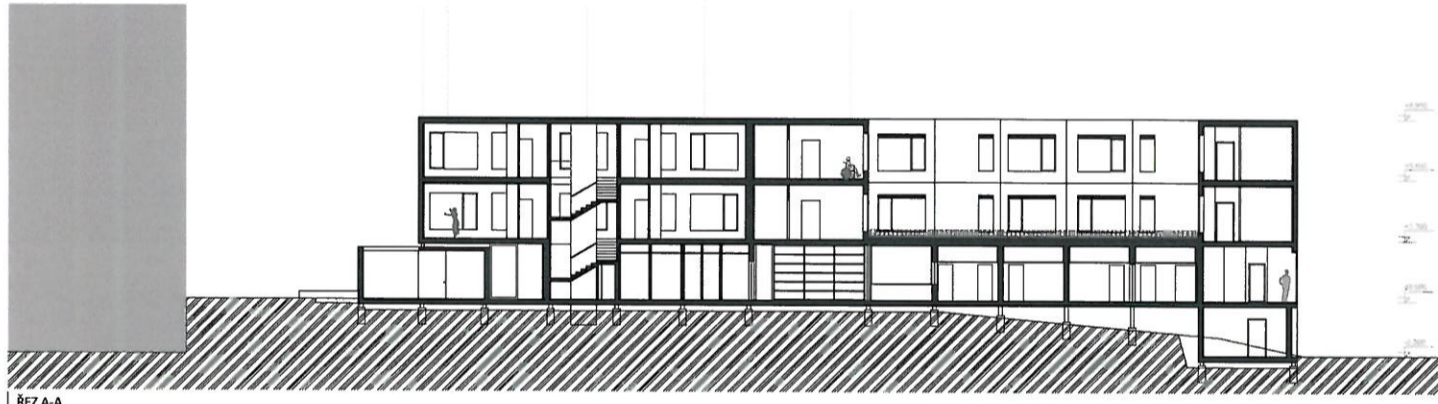
101 čekárna	32,96 m ²	110 chodba	33,02 m ²
102 ordinace lékaře	17,10 m ²	111 místnost ašléřů	19,97 m ²
103 sešera + archiv	17,82 m ²	112 společenský prostor	69,71 m ²
104 zázevní ošetřovatelny	18,53 m ²	113 ležáků kuchyňka	4,78 m ²
105 místnost ošetřovatelny	19,25 m ²	114 WC	15,35 m ²
106 kuchyně	13,24 m ²	115 chodba	16,40 m ²
107 sálková koupel	19,50 m ²	116 zádveň	7,40 m ²
108 prádelna kšerů	6,38 m ²	117 předsál	11,15 m ²
109 WC	11,94 m ²	118 duchovní prostor	9,0 m ² (19,8 m ²)

02NP

a1 Zádveň	4,18 m ²	b2 Koupelna	3,74 m ²
Koupelna	3,78 m ²	Obytná místnost	33,48 m ²
Obytná místnost	22,21 m ²	Ložnice	13,69 m ²
a2 Zádveň	4,18 m ²	Ložnice	9,68 m ²
Koupelna	3,78 m ²	Koupelna	4,25 m ²
Obytná místnost	23,76 m ²	c1 Zádveň	4,18 m ²
b1 Zádveň	4,18 m ²	Koupelna	3,78 m ²
Koupelna	3,78 m ²	Obytná místnost	23,76 m ²
Obytná místnost	23,76 m ²	c2 Zádveň	4,18 m ²
		Koupelna	3,78 m ²
		Obytná místnost	23,76 m ²

03NP

a3 Zádveň	4,18 m ²	b4 Koupelna	3,74 m ²
Koupelna	3,78 m ²	Obytná místnost	33,48 m ²
Obytná místnost	22,21 m ²	Ložnice	13,69 m ²
a4 Zádveň	4,18 m ²	Ložnice	9,68 m ²
Koupelna	3,78 m ²	Koupelna	4,25 m ²
Obytná místnost	23,76 m ²	c3 Zádveň	4,18 m ²
b3 Zádveň	4,18 m ²	Koupelna	3,78 m ²
Koupelna	3,78 m ²	Obytná místnost	23,76 m ²
Obytná místnost	23,76 m ²	c4 Zádveň	4,18 m ²
		Koupelna	3,78 m ²
		Obytná místnost	23,76 m ²



FUNKCE - DISPOZICE

Objekt je navržen jako penzion pro seniory. V 1. PP je umístěn - severní vstup (stouží i pro veřejnost docházející do ordinace lékaře). V 1. NP je navržena ordinace lékaře a čekárna. Pro klienty je dále na tomto podlaží navržena společenská místnost s křehkou pro společný pobyt. Tato místnost je přes terasu otevřena ke zahradě. Na této úrovni navazuje místnost pro aktivitu klientů, místnost ošetřovatelny a čajovna kuchyňka. Dále je na tomto podlaží umístěna kuchyně pro přípravu vaření pro klienty, základní stravování bude probíhat dovozem jídla. Dalšími vybavením je centrální prádelna a místnost pro asistovanou koupel. V jižním zakončení objektu je situován duchovní prostor, kde lze vykonávat mšeň centrální, prostor pro individuální pobyty a napáje poseřný prostor pro konání skupinových akcí. Bytové jednotky pro klienty jsou umístěny ve 2. a 3. NP.

KONSTRUKCE - MATERIÁLY

Konstrukce objektu tvoří vyhledané kotolajny KOMA. Cílem bylo jednoduché sestavení a následné rozložení objektu bez použití jiných nerozbitelných konstrukcí a technologií. Dalším aspektem byla minimalizace závažu konstrukce do pozemku s zemních prací, důvodu vedoucího inženýrských sítí ležoucími podzemím. Pro kotolajny je použit nízkaválcovaný kotolajny M3. Max. šířka a výška použitých kotolajny nepřesahují doporučených 3500 mm. Zastřešení v části 1. NP je navrženo extenzivní zelená střecha. Fasády objektu tvoří rošt z modřínového dřeva. Okna a prosklené stěny jsou navrženy hliníková s izolačními trojsklem. V bytových jednotkách jsou použita okna se smíšenými parapetem. Glózní a regulace vizuálního kontaktu umožňují dřevěné extenzivní horizontální žaluzie.

CELKOVÁ BILANCE

Výměra pozemku	656,93 m ²
Zastavěná plocha	408,82 m ²
Plocha zahrady a hřbitů	160,31 m ²
Čistková a čistá pedážní plocha	810,05 m ²
Užitná plocha technického zázemí (1. PP)	32,08 m ²
Užitná plocha společného vybavení (1. NP)	324,39 m ²
Užitná plocha plocha bytových jednotek	443,75 m ²
Počet bytových jednotek	12
Kapacita objektu	76 osob (vč. 6 osob OZP)

