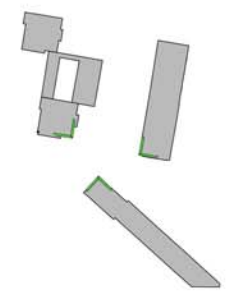
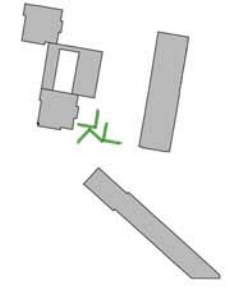




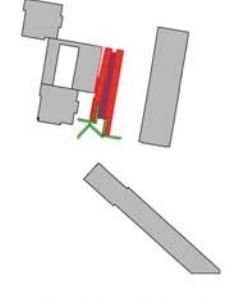
KONCEPT  
DYNAMICKÉ MÍSTO TŘECH NÁROŽÍ



ZAKOMPOVÁNÍ NÁROŽÍ DO TVARŮ JIŽNÍHO PRŮČELÍ ZÁROVEŇ TENTO TVAR BUDOVOY NEZASTÍNÍ BALKÓNY NA VEDLEJŠÍ BUDOVE



VYHNUTÍ ZÁPADNÍHO TRAKTU O 3° OPROTÍ VÝCHODNÍMU ROZEVÍRA SMĚREM K JIHU CHODBU, ČIMŽ ZVYŠUJE DOBU OSLUNĚNÍ PROSTOR. ZÁROVEŇ EFEKTIVNĚJŠÍ VYUŽÍVÁ STAVEBNÍ PARCELU.



URBANISTICKÉ ŘEŠENÍ: OBJEKT SVOU HMOTOU RESPEKTUJE MĚŘITKO OKOLNÍ ZÁSTAVBY. DŮM JE DALŠÍM SVEBYTNÝM PRVKEM ARCHITEKTURY STEJNĚ JAKO OKOLNÍ ZÁSTAVBA. SVÝM JIŽNÍ PRŮČELÍM ZACHYTÁVÁ LINIE NÁROŽÍ OKOLNÍCH DOMŮ A VSTŘEBÁVÁJE. „TVAREM JSEM CHTĚL DOCÍLIT SKLIDNĚNÍ MÍSTĚ, ZÁROVEŇ MI ŠLO O TO, ABY NA SEBE UPOZORŇOVAL A BYL PŘÍTAŽLIVÝM“. ÚZEMÍ KOLEM DOMU JSEM ZPRŮCHODNIL PARKEM BEZBARIÉROVĚ NEBO PO SCHODIŠTI. PŘED OBJEKTEM JSEM NAVRHLNÁMĚSTÍ KTERÉ POKRAČUJE K ULICI PRŮBĚŽNĚ ČIMŽ SE SNAŽÍM O OPĚT PŘÍTAŽNÍ OBYVATEL K OBJEKTU.

# DOMOV DŮCHODCŮ PRAHA STRAŠNICE



VÝČET POUŽITÝCH KONTEJNERŮ

3,6m x 9m	-> 29ks
3,6m x 6m	-> 9ks
3m x 7,8m	-> 3ks
3m x 6m	-> 10ks
3m x 4,8m	-> 8ks

STŘEDNÍ TRAKT 2NP - 4NP

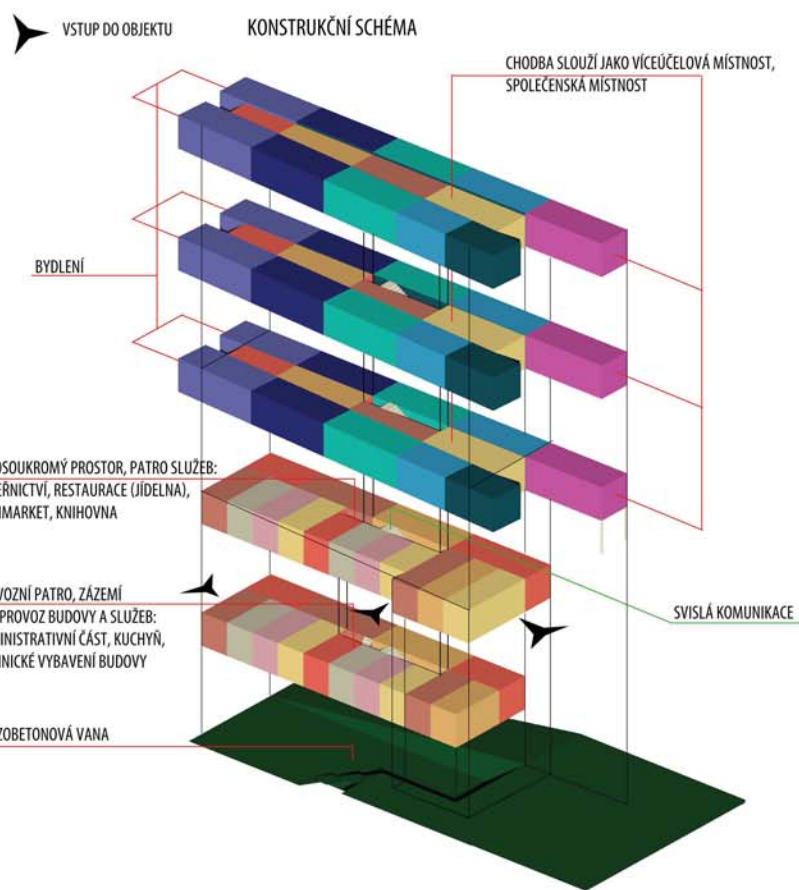
A, 4,15m x A, 3,7m x B 9m	-> 3ks
A, 2,5m x A, 1,85m x B 9m	-> 3ks
A, 3,2m x A, 2,7m x B 9m	-> 3ks
A, 2,7m x A, 2,4m x B 9m	-> 3ks

ARCHITEKTONICKÉ ŘEŠENÍ: OBJEKT JE NAVRŽEN JAKO PĚTI PODLAŽNÍ S JEDNÍM PODZEMNÍM PODLAŽÍM A ČTYŘMI NADZEMNÍMI. KONSTRUKČNÍ SYSTÉM JE ZHOTOVEN Z OBYTNÝCH KONTEJNERŮ KOMA MODULARS V NÍZKOENERGETICKÉM PŘEVODĚNÍ. KONSTRUKČNÍ VÝŠKA JE 3,4M, KTERÉ JSOU ULOŽENY NA BETONOVÉM ZÁKLADU. PRVNÍ PODZEMNÍ A PRVNÍ NADZEMNÍ PODLAŽÍ TVOŘÍ POMYSLNÝ SOKL NA KTERÉM JSOU UMÍSTĚNY 3 TRAKTY KONTEJNERŮ. OKNA JSOU NAVRŽENA V 3M RASTRU NA SVĚTLOU VÝŠKU PODLAŽÍ. VSTUPY DO OBJEKTU Z JIHU A ZÁPADU V ÚROVNI 1NP ZE SEVERNÍ STRANY V ÚROVNI 1PP. SVISLÁ KOMUNIKACE PO OBJEKTU JE ZAJIŠTĚNA VÝTAHEM A SCHODIŠTĚM.

Z PROVOZNIHO HLEDISKA MŮŽEME OBJEKT ROZDĚLIT NA 3 ČÁSTI:

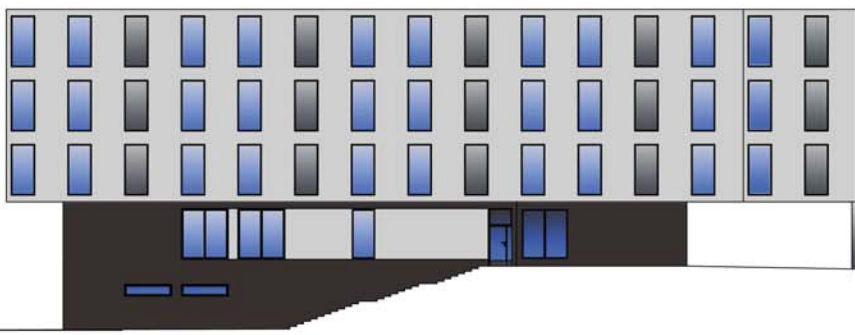
1. PROVOZNÍ ZÁZEMÍ CELÉHO OBJEKTU KTERÉ SE NACHÁZÍ V 1PP. JSOU TO ČÁSTI ADMINISTRATIVNÍ, KUCHYNĚ A SNÍ SPOJENÉ PROVOZY. TECHNICKÉ ZAŘÍZENÍ BUDOVOY A TECHNICKÉ ZÁZEMÍ PRO REZIDENTY.
2. SLUŽBY: V 1NP JSOU UMÍSTĚNY SLUŽBY KTERÉ BY MĚLI VYUŽÍVAT JAK REZIDENTI TAK OKOLNÍ OBYVATELSTVO. STRAVOVÁNÍ ZAJIŠTUJE RESTAURACE, KTERÁ BUDE FUNGOVAT I PRO VEŘEJNOST JÍDLA JE Z KUCHYNĚ DOPRAVOVÁNO JÍDELNÍM VÝTAHEM. V PŘÍZEMÍ SE DÁLE NACHÁZÍ KADEŘNICTVÍ, KNIHOVNA, MINIMARKET, DOKTOR.

3. PRIVÁTNÍ ČÁST: ABY BYLO ZAMEZENO PŘÍSTUPU CIZÍCH OSOB DO TĚTO ČÁSTI BUDOV VÝTAHY A DVĚŘE DO TĚTO ČÁSTI FUNGOVAT NA KARTU NEBO KLÍČ. PRIVÁTNÍ ČÁST SE NACHÁZÍ V 2-4NP. V BOČNÍCH TRAKTECH JSOU UMÍSTĚNY BYTOVÉ BUŇKY. 1/5 BUNĚK JE ŘEŠENA BEZBARIÉROVĚ. V KAŽDÉM PATŘE JE VYHRÁZEN POKOJ PRO OŠETŘOVATELKU. PROSTŘEDNÍ TRAKT (CHODBA) SLOUŽÍ S POLEČNĚ S JEDNOU BUŇKOU JAKO SPOLEČENSKÝ PROSTOR. CHODBA VE 4NP MÁ PROSKLENOU STŘECHU. KAŽDÝ POKOJ JE VYBAVEN MALOU KUCHYŇSKOU LINKOU. SOCIÁLNÍM ZAŘÍZENÍM JE NAVRHOVÁNO BUĎ PRO KAŽDOU BUŇKU ZVLÁŠT A NEBO MAXIMÁLNĚ PRO DVĚ BYTOVÉ JEDNOTKY.





POHLED ZÁPADNÍ



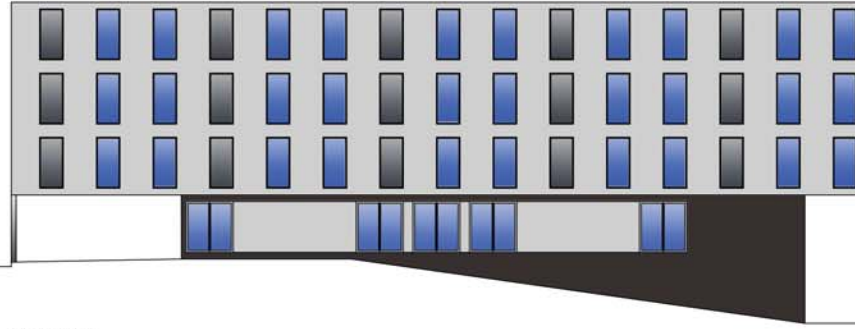
POHLED JIŽNÍ



SITUACE



POHLED VÝCHODNÍ



POHLED SEVERNÍ



M 1:200  
0 3 9

M 1:1000  
0 9 45

VÝČET JEDNOTEK V PRIVÁTNÍ ČÁSTI OBJEKTU

- |           |             |  |
|-----------|-------------|--|
| 2NP - 4NP | 12 JEDNOTEK | 2 LŮŽKOVÉ POKOJE                                   |
|           | 6 JEDNOTEK  | 1 LŮŽKOVÉ POKOJE                                   |
|           | 6 JEDNOTEK  | 1 NEBO 2 LŮŽKOVÉ POKOJE NADIMENZOVANÉ PRO INVALIDY |
|           | 3 JEDNOTKA  | 1 LŮŽKOVÝ POKOJ PRO OŠETŘOVATELKU                  |
|           | 3 JEDNOTKA  | SPOLEČENSKÁ MÍSTNOST                               |

MAXIMÁLNÍ UBYTOVACÍ KAPACITA 42 RESIDENTŮ.

MATERIÁLOVÉ ŘEŠENÍ

VNEJŠÍ PLÁŠT BUDOVY JE OPLÁŠTĚN MATNÝM MATERIÁLEM BÍLÉ BARVY. DOPLNĚNÍ RYTMU OKEN JE ŠEDIVÝM LESKLÝM PLECHEM SE STEJNÝMI ROZMĚRY JAKO OKNA SAMÉ.

1PP -3,4m

1NP ±0,0m

2NP +3,4m  
3NP +6,8m

4NP +10,2m



- 1- CHODBA
- 2- KANCELÁŘ
- 3- KANCELÁŘ
- 4- KANCELÁŘ
- 5- KANCELÁŘ
- 6- KUCHYŇKA
- 7- WC INVALIDA ŽENY
- 8- WC MUŽI
- 9- SKLAD PRADLA
- 10- SKLAD KUCHYNĚ
- 11- PRADELNA
- 12- ŠATNA PERSONÁL KUCHYNĚ
- 13- PRADELNA
- 14- TECHNICKÁ MÍSTNOST
- 15- SKLAD
- 16- ŠATNA PERSONÁL KUCHYNĚ
- 17- KUCHYNĚ
- 18- CHODBA
- 19- PŘÍPRAVA MASA
- 20- PŘÍPRAVA ZELENINY



- 1- VSTUPNÍ HALA
- 2- RESTAURACE, JÍDELNA
- 3- KADERNICTVÍ
- 4- SKLAD VYCHÁZKOVÝCH POMŮCEK
- 5- WC INVALIDI ŽENY
- 6- WC MUŽI
- 7- KUCHYŇKA
- 8- WC MUŽI
- 9- WC INVALIDI ŽENY
- 10- WC PERSONÁL
- 11- KNIHOVNA
- 12- MINI MARKET
- 13- VYŠETŘOVNA
- 14- DOKTOR
- 15- ČEKÁRNA, SESTRA



- 1- SPOLEČENSKÁ MÍSTNOST
- 2- DVOULŮŽKOVÝ POKOJ
- 3- POKOJ OŠETŘOVATELKY
- 4- JEDNOLŮŽKOVÝ POKOJ
- 5- DVOULŮŽKOVÝ POKOJ
- 6- DVOULŮŽKOVÝ POKOJ
- 7- JEDNOLŮŽKOVÝ POKOJ
- 8- JEDNOLŮŽKOVÝ POKOJ
- 9- JEDNOLŮŽKOVÝ POKOJ
- 10- DVOULŮŽKOVÝ POKOJ
- 11- DVOULŮŽKOVÝ POKOJ INVALIDA
- 12- DVOULŮŽKOVÝ POKOJ INVALIDA



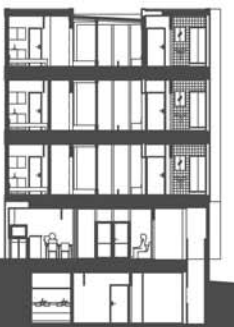
- 1- SPOLEČENSKÁ MÍSTNOST
- 2- DVOULŮŽKOVÝ POKOJ
- 3- JEDNOLŮŽKOVÝ POKOJ
- 4- POKOJ OŠETŘOVATELKY
- 5- DVOULŮŽKOVÝ POKOJ
- 6- DVOULŮŽKOVÝ POKOJ
- 7- JEDNOLŮŽKOVÝ POKOJ
- 8- JEDNOLŮŽKOVÝ POKOJ
- 9- JEDNOLŮŽKOVÝ POKOJ
- 10- DVOULŮŽKOVÝ POKOJ
- 11- DVOULŮŽKOVÝ POKOJ INVALIDA
- 12- DVOULŮŽKOVÝ POKOJ INVALIDA

M 1:200  
0 3 9

B-B'

A-A'

C-C'



M 1:200  
0 3 9