



Modulární výstavba svou flexibilitou a skladebností tvoří vhodný systém pro rychlé a levné stavění. Naším úkolem bylo mimo jiné prokázat, že tyto vlastnosti jsou pravdivé, ale především navrhnout kvalitní a účelné bydlení pro seniory. Jak již delší dobu pozorujeme z demografických výzkumů, společnost stárne. Proto je nejvyšší čas začít hledat řešení jak tento narůstající problém řešit a hledat těmto lidem vhodný a účelný domov. Jednou z možností může být právě výstavba pomocí modulového systému KOMA, jenž zaručuje levné a rychlé stavění.

Koncept

Zadaný pozemek leží v proluce mezi třemi bytovými domy. Oslunění, okolní urbanistická struktura a lidské měřítko, tyto hlavní faktory jsme se snažily při návrhu nejvíce zohlednit. Část první zakončuje tento vnitroblok na jižní straně, použitím menšího měřítka stavby zamezíme příliš násilnému zastavění prostoru rozměrnou hmotou a dodržíme oslunění blízké stavby. Severní část nic výrazně neovlivňovalo, a proto bylo použito měřítko větší. Obě části jsou vzájemně sepnuty vysazeným stromem a spojeny můstkem, symbolika svázanosti rodiny a společenství. Svým umístěním tyto objekty kopírují východní stranu pozemku. Hlavní osou celého komplexu je komunikační pavlač, jenž tvoří výraznou společensko-sociální funkci. Důraz byl kladen na vymezení veřejného, poloveřejného a soukromého prostoru.

Architektonické a provozní řešení

Domov pro seniory se skládá z části obytné a denního centra. Návrh počítá se zanecháním sousedního objektu a s možností parkování před vchodem do budovy. Do objektu se vstupuje ze severní části, z 1. podzemního podlaží. Hlavním svislým komunikačním prvkem je zde výtah popř. schodiště. Jako vhodné řešení komunikace se zde uvažuje pavlač s lavičkami. Zastává především funkci společensko-sociální. V každém poschodí se nachází 3 obytné místnosti, ty jsou orientovány východně, čímž do interiéru dostane příjemné ranní světlo. Svou nevelkou komunitou, zde lze předpokládat silnou sousedskou základnu. Denní centrum je propojeno s obytnou částí spojovacím můstkem. Nachází se zde hlavní společenská místnost, kterou lze posuvnou stěnou rozdělit na dvě menší pracoviště s kuchyňkou. V 2NP je možno posedět s přáteli na nekruté terase, či vystoupat do nejvyššího podlaží a pozorovat co se děje v okolí. Centrum je určeno nejen obyvatelům domova, ale i ostatním seniorům z okolí, kteří se touží socializovat.

Technické řešení a materiály

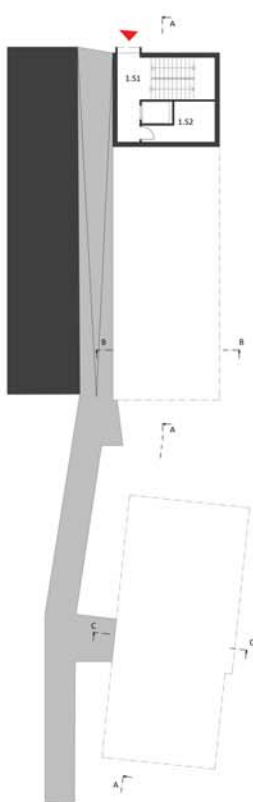
Konstrukčně se bytová část objektu skládá z nízkoenergetických modulů KOMA Comfotline M3 v jednotném modulu 3m, konkrétní rozměr modulu: 3 x 3,6 x 7,5m. Moduly jsou na sebe stohovány pomocí klasického způsobu. Konstrukce balkonů je z ocelových profilů, připevněných k rámcům modulů. Denní centrum je obdobně jako bytová část navrženo ze systému nízkoenergetických modulů KOMA Comfotline M3 v modulu 3m, rozměry modulu: 3 x 3,6 x 8m, 3 x 3,6 x 5m. Také zde bylo použito technického modulu 3,6 x 3,6 x 8m. Konstrukce komunikace je ocelová, spojená s nosným rámem. Spojovací můstek tvoří ocelová konstrukce zasklená izolačním dvojsklem. Na krytí západní části stěny byly použity dřevěné lamely, které současně tvoří podklad pro výsadbu popínavých rostlin. Obvodový plášť je navržen z interiérových a exteriérových fasádních desek, mezi něž je vložena tepelná izolace tl. 200mm.

bilance ploch

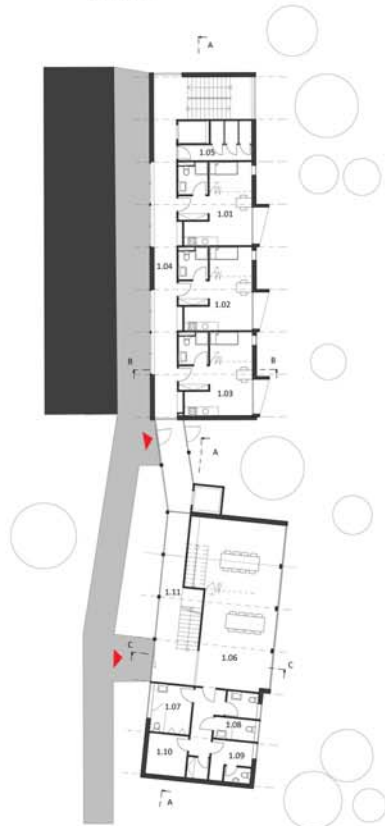
plocha pozemku	674 m ²
zastavěná plocha	358,3 m ²
obestavěný prostor	2465 m ³
plocha bytových jednotek	272,7 m ²
celkem bytových jednotek	9

celkem použito modulů 34

PŮDORYS 1.PP
M 1:250



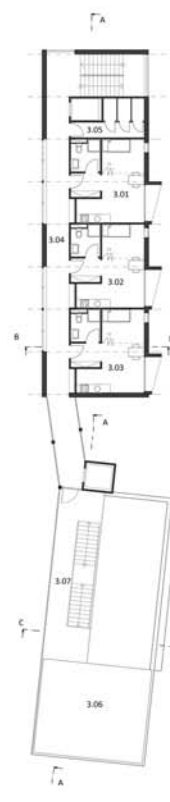
PŮDORYS 1.NP
M 1:250



PŮDORYS 2.NP
M 1:250



PŮDORYS 3.NP
M 1:250



1.PP.

1.S1 vstup	25,8 m ²
1.S2 technická místnost	16,6 m ²

1.NP

1.01 bytová jednotka 1.	30,3 m ²
1.02 bytová jednotka 2.	30,3 m ²
1.03 bytová jednotka 3.	30,3 m ²
1.04 komunikační prostory	67,7 m ²
1.05 skladovací kóje	10,6 m ²
1.06 společenská místnost	70,5 m ²
1.07 WC muži	9,8 m ²
1.08 WC ženy	4,4 m ²
1.09 místnost pro personál	8,7 m ²
1.10 tech. místnost	8,1 m ²
1.11 kom. centrum	23,1 m ²

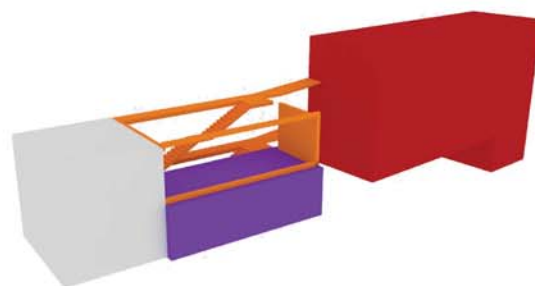
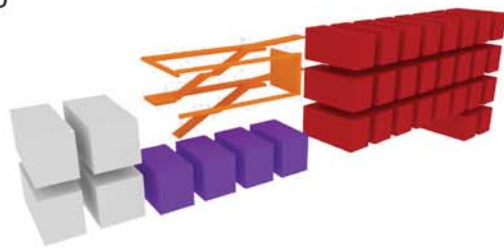
2.NP

2.01 bytová jednotka 4.	30,3 m ²
2.02 bytová jednotka 5.	30,3 m ²
2.03 bytová jednotka 6.	30,3 m ²
2.04 komunikační prostory	67,7 m ²
2.05 skladovací kóje	10,6 m ²
2.06 kuchyňka	12,8 m ²
2.07 terasa	65,7 m ²
2.08 jídelna, spol. místnost	35,6 m ²
2.09 kom. centrum	30,1 m ²

3.NP

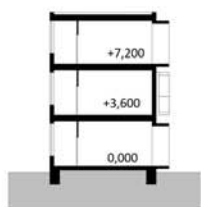
3.01 bytová jednotka 7.	30,3 m ²
3.02 bytová jednotka 8.	30,3 m ²
3.03 bytová jednotka 9.	30,3 m ²
3.04 komunikační prostory	67,7 m ²
3.05 skladovací kóje	10,6 m ²
3.06 zelená střecha	54,6 m ²
3.07 kom. centrum	37,8 m ²

ROZVRŽENÍ MODULŮ

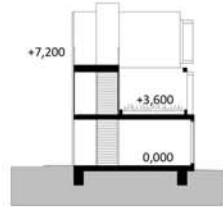


■	3 x 3,6 x 8m
■	3 x 3,6 x 5m
■	3 x 3,6 x 7,5m
■	doplňující konstrukce

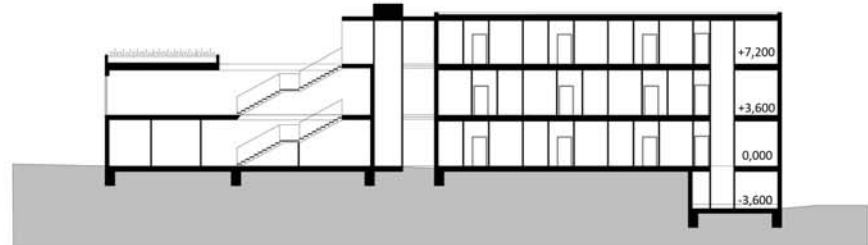
ŘEZ B-B
M 1:250



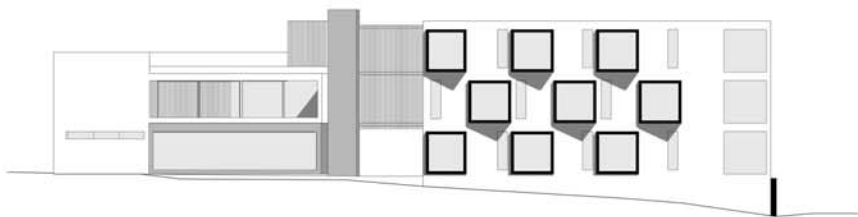
ŘEZ C-C
M 1:250



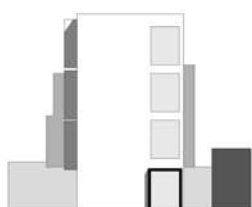
ŘEZ A-A
M 1:250



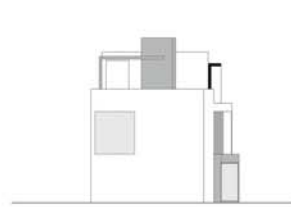
POHLED VÝCHODNÍ
M 1:250



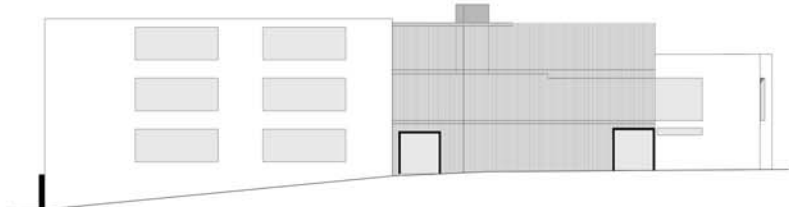
POHLED SEVERNÍ
M 1:250



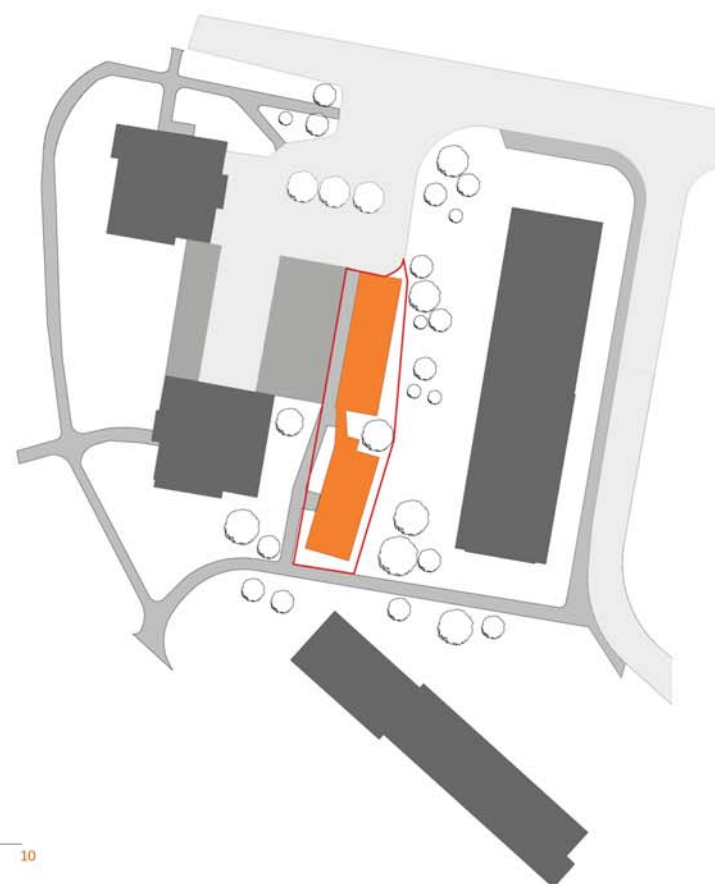
POHLED JIŽNÍ
M 1:250



POHLED ZÁPADNÍ
M 1:250



SITUACE
M 1:1000



1 2 5 10

1 2 5 10

