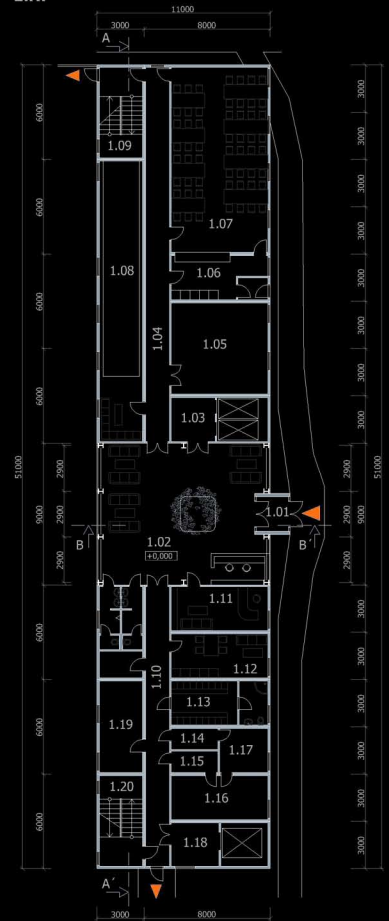


NÁVRH DOMOVA PRE SENIOROV / PRAHA STRAŠNICE SYSTEM PRIESTOROVEJ MODULÁCIE



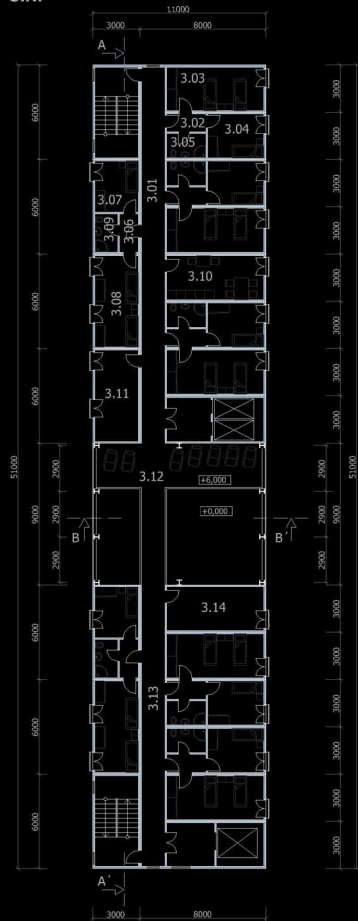
1.NP



2.NP



3.NP



1.NP

1.01	ZÁDVERIE	5 m ²
1.02	FOYER	96 m ²
1.03	VÝTAHY	17 m ²
1.04	KOMUNIKÁCIA	36 m ²
1.05	SPOLOČENSKÁ MIESTNOSŤ	36 m ²
1.06	VÝDAJ JEDLA	14 m ²
1.07	JEDÁLEŇ	72 m ²
1.08	BOWLINGOVÁ DRÁHA	49 m ²
1.09	SCHODISKO	16 m ²
1.10	KOMUNIKÁCIA	27 m ²
1.11	KANCELÁRIA	17 m ²
1.12	ZAMESTNANCI DENNÁ MIESTNOSŤ	17 m ²
1.13	ZAMESTNANCI ŠATŇA	12 m ²
1.14	SKLAD - ČISTÉ PRÁDLO	4 m ²
1.15	SKLAD - ŠPINAVÉ PRÁDLO	4 m ²
1.16	PRÁČOVŇA	17 m ²
1.17	SUŠIAREŇ	9 m ²
1.18	VÝTAH	18 m ²
1.19	KOTOLŇA/OST	16 m ²
1.20	SCHODISKO	16 m ²

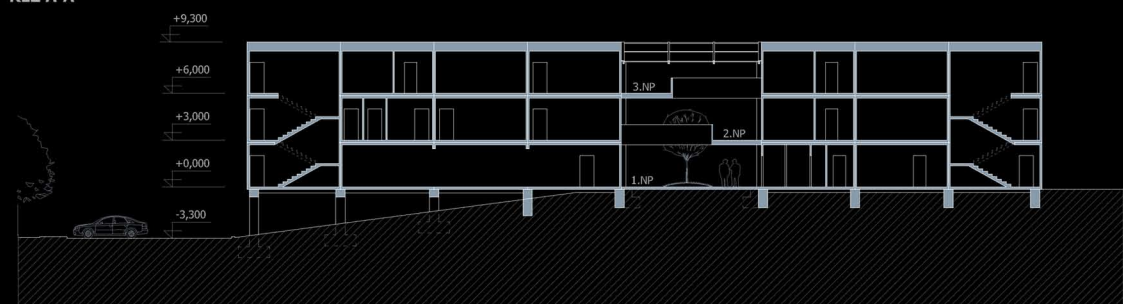
2.NP

2.01	KOMUNIKÁCIA	45 m ²
2.02	PREDSEIŇ	3 m ²
2.03	IZBA	17 m ²
2.04	IZBA	10 m ²
2.05	KÚPEĽŇA	4 m ²
2.06	KUCHYNKA	17 m ²
2.07	ASISTOVANÁ HYGIENA	8 m ²
2.08	OPATROVATEĽSKÁ SLUŽBA	16 m ²
2.09	MIESTNOSŤ - REHABILITÁCIE	16 m ²
2.10	ČITAREŇ	33 m ²
2.11	KNIHOVŇA	17 m ²
2.12	KOMUNIKÁCIA	27 m ²
2.13	PREDSEIŇ	3 m ²
2.14	IZBA	10 m ²
2.15	IZBA	17 m ²
2.16	KÚPEĽŇA	4 m ²

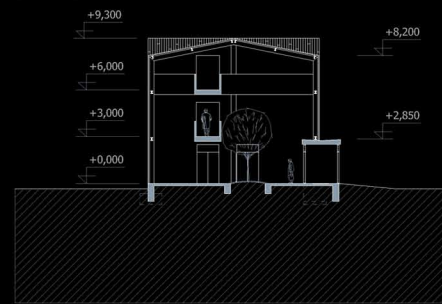
3.NP

3.01	KOMUNIKÁCIA	36 m ²
3.02	PREDSEIŇ	3 m ²
3.03	IZBA	17 m ²
3.04	IZBA	10 m ²
3.05	KÚPEĽŇA	4 m ²
3.06	PREDSEIŇ	3 m ²
3.07	IZBA	10 m ²
3.08	IZBA	17 m ²
3.09	KÚPEĽŇA	4 m ²
3.10	KUCHYNKA	17 m ²
3.11	RELAX MIESTNOSŤ / MASÁŽE	16 m ²
3.12	ODDYCHOVÁ ZÓNA	33 m ²
3.13	KOMUNIKÁCIA	36 m ²
3.14	TV - MIESTNOSŤ	17 m ²

REZ A-A'



REZ B-B'



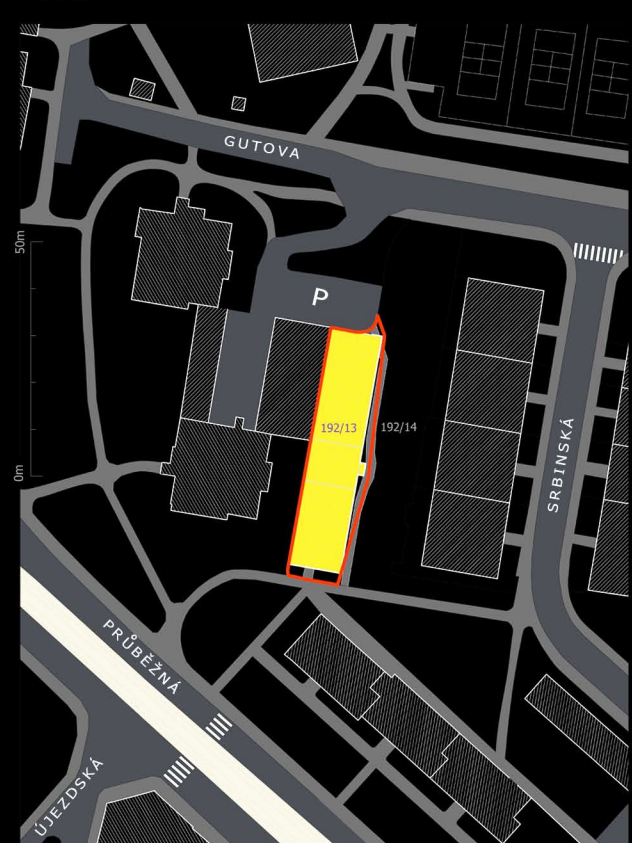
HMOTA



TABUĽKA BILANCIÍ

ZASTAVANÁ PLOCHA	561 m ²
OBOSTAVANÝ OBJEM	52 173 m ³
POČET 1-POSTELOVÝCH IZIEB	13
POČET 2-POSTELOVÝCH IZIEB	13
MAX. POČET KLIENTOV	39

SITUÁCIA



NÁVRH DOMOVA PRE SENIOROV / PRAHA STRAŠNICE SYSTEM PRIESTOROVEJ MODULÁCIE

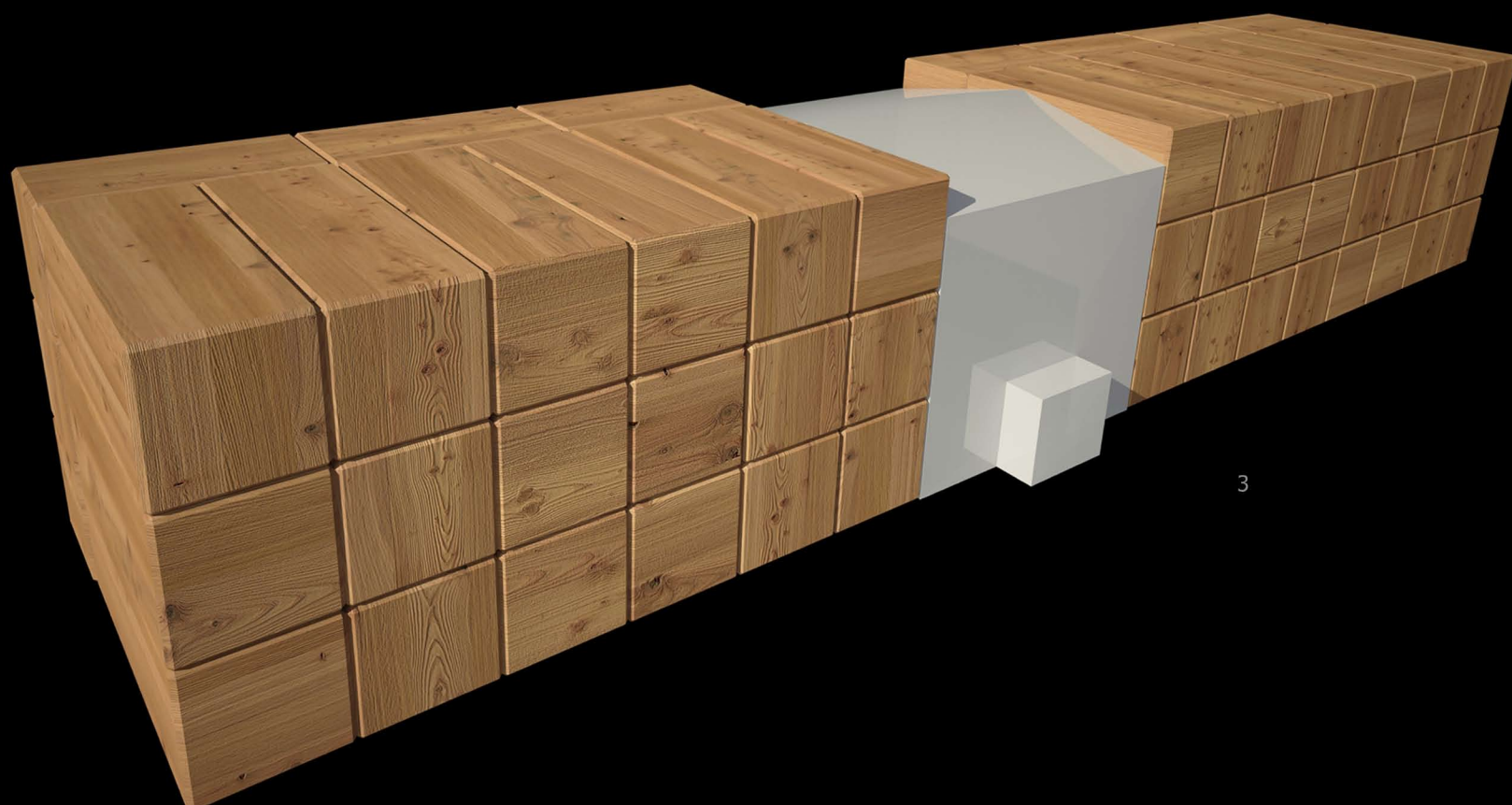
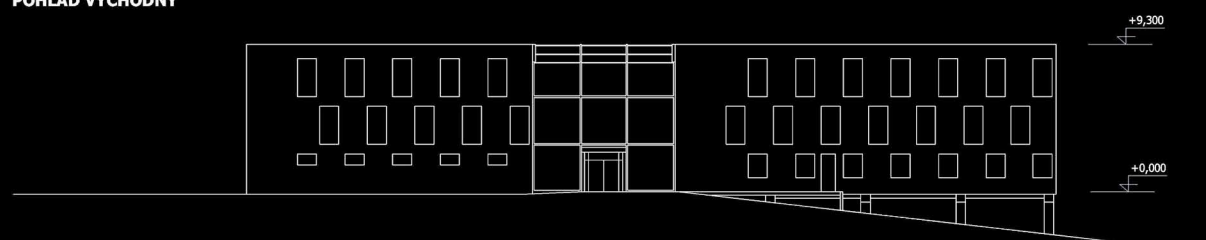


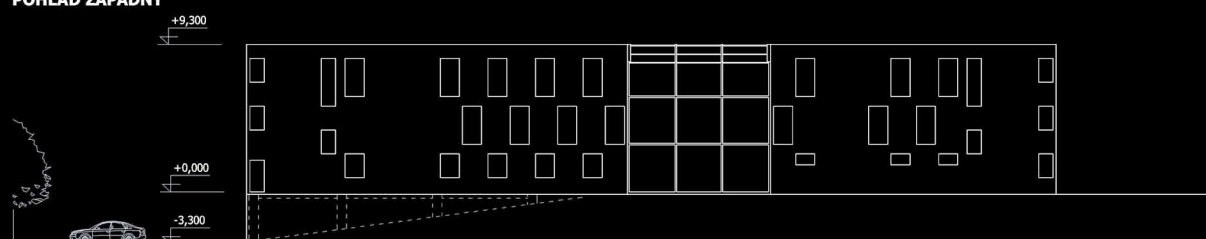
SCHÉMA ULOŽENIA KONTAJNEROV

8 000 x 3 000 x 3 000mm (42ks)
6 000 x 3 000 x 3 000mm (21ks)

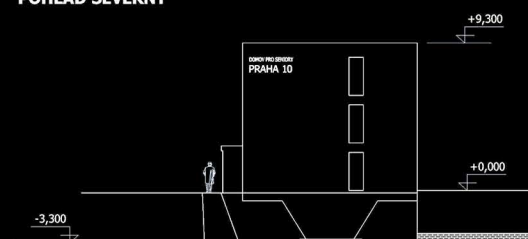
POHĽAD VÝCHODNÝ



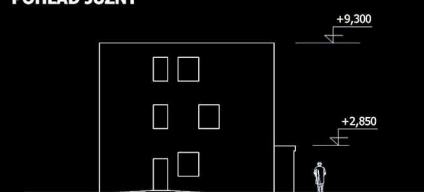
POHĽAD ZÁPADNÝ



POHĽAD SEVERNÝ



POHĽAD JUŽNÝ



KONCEPT

IDEOU JE PONÚKNUTIE ARCHITEKTÚRY, KTORÁ UMOŽNÍ ĽUDOM ŽIŤ AKTÍVNE A PLNOHODNOTNE. S MOŽNOSŤAMI SA STRETÁVAŤ, SPOZNÁVAŤ NOVÝCH ĽUDÍ, POKRAČOVAŤ VO VZDELÁVANÍ SA AJ NAPRIEK POKROČILÉMU VEKU. TIETO FUNKCIE Z VÄTŠEJ ČASTI PLNÍ FOYER, KTORÝ SA NACHÁDZA V JADRE OBJEKTU A TVORÍ TAK JEHO SRDCE. MÁ TRI ÚROVNE A KAŽDÁ PONÚKA ODLIŠNÝ SPÔSOB TRÁVENIA VOĽNÉHO ČASU. OBJEKT MÁ 3 NADZEMNÉ PODLAŽIA. NIJE PODPVIŇČENÝ. ZÁKLADNÝM MATERIÁLOVÝM PRVKOM JE DREVO. PRE MAXIMALIZÁCIU VYUŽITIA SVAHOVITÉHO POZEMKU JE ČASŤ STAVBY ZDVIHNUŤ NAD ÚROVEŇ TERÉNU. PROJEKT UVAŽUJE S ČIASTOČNÝM UMIESTNENÍM KOMUNIKÁCIE PRE CHODCOV NA PARCELE číslo 192\14 A TAKTIEŽ UVAŽUJE V PRÍPADE ÚNIKU S VYUŽITÍM STRECHY NÍZKOPODLAŽNÉHO OBJEKTU SUSEDIACEHO ZO ZÁPADNEJ ČASTI.

TECHNICKÉ RIEŠENIE

STAVBU MOŽNO ROZDELIT NA 3 ČASTI. KRAJNÉ DVE SÚ TVORENÉ KONTAJNERMI S MODULMI 6x3x3m A 8x3x3m. NOSNÝ SYSTÉM STREDNEJ ČASTI JE TVORENÝ SÚSTAVOU ZO ZVARENÝCH OCEĽOVÝCH IPE A HEB PROFILOV A VYTVÁRA EFEKT STRIEŠKY. PREMOSTENIE A KONZOLOVÉ VYLOŽENIE VO FOYERY JE TAKTIEŽ TVORENÉ IPE A HEB PROFILOMI. KONTAJNERY SÚ ZALOŽENÉ NA BETÓNOVÝCH PÁSOCH. OCEĽOVÉ STĽPY SÚ ZALOŽENÉ DO ŽB PÄTIEK. ČASŤ OBJEKTU, KTORÁ JE VYKONZOLOVANÁ NAD TERÉNOM, JE ULOŽENÁ NA ŽB ROŠTE NA STĽPOCH S PÄTKAMI. STAVBA MÁ DVA OSOBNÉ VÝŤAHY, JEDEN NÁKLADNÝ A DVE SCHODISKÁ.