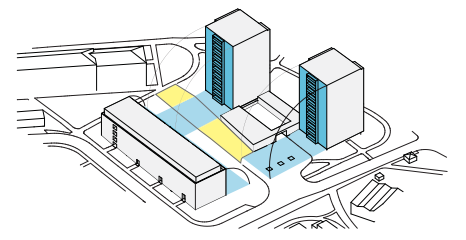
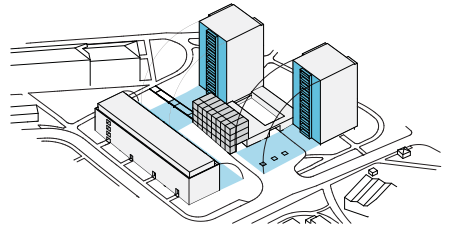


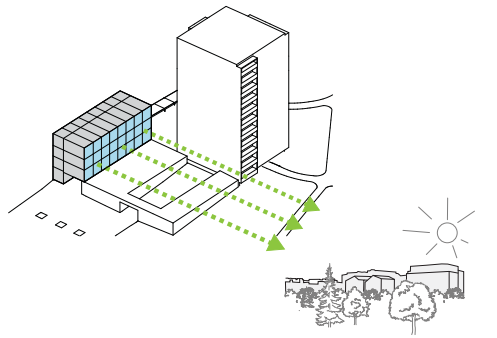
DŮM PRO SENIORY V PRAZE STRAŠNICÍCH



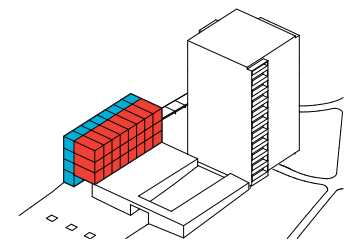
- parcela
- zastínění okolními budovami
- prostory pro umístění budovy



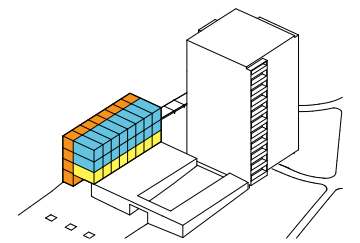
Hlavní hmota domu je posazena na hranu přízemního objektu tak, aby její západní fasáda umožňovala dostatečné oslunění a intimitu.



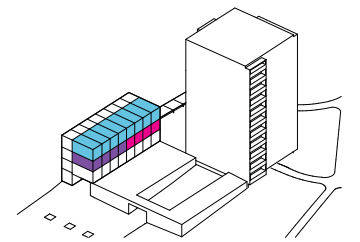
Prostor mezi okolními budovami nabízí pěkný výhled na město.



- vytápěné prostory
- nevytápěné prostory



- soukromé prostory
- společenské prostory
- komunikace



- jednolůžkové byty
- dvoulůžkové byty
- handicap byty



Střešinu přízemního objektu jsme využili jako terasu, což jednak vytváří vymezený venkovní prostor pro seniory, ale také kultivuje celkové obytné souboj i pro obyvatele okolních domů. Střešinu přízemního domu už sice není součástí naší parcely, ale firma /tiskárna/ zase využívá náš pozemek jako přístupovou komunikaci. Zvolili jsme tedy řešení, které je prospěšné pro obě strany. Komunikace našeho objektu jsme umístili na východní stranu a tím jsme uvolnili přístup do přízemního objektu.

Analyza místa

Řešená parcela se nachází na velmi komplikovaném místě. Pozemek je velmi úzký a těsně obklopen okolní zástavbou. Severní hranice vymezuje parkoviště sloužící okolním panelovým domům a přílehlé firmě /tiskárna/ umístěné v přízemním objektu. Východní hranice je vymezena zahradkami bytového domu na ulici Srbské a oddělena od protilehlých objektů vzrostlými stromy. Jižní hranice je tvořena chodníkem vedoucím na ulici Průběžná na které se nachází zastávka MHD. Západní hranice je z polkoviny vymezena přízemním objektem ve kterém je umístěna firma /tiskárna/, která má vstup na našem pozemku.

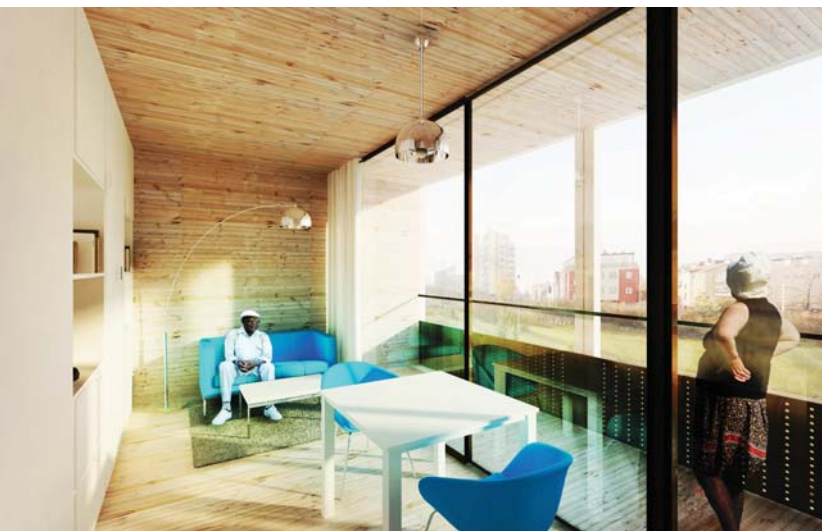
Architektonické řešení

Umístění budovy na parcele reaguje na zmiňované fakta v předělelé analýze. Hlavní hmota domu je posazena na hranu přízemního objektu tak, aby její západní fasáda umožňovala dostatečné oslunění a výhled, což jsou důležité parametry bydlení pro seniory. Střešinu přízemního objektu jsme využili jako terasu, což jednak vytváří vymezený venkovní prostor pro seniory, ale také kultivuje celkové obytné souboj i pro obyvatele okolních domů. Střešinu přízemního domu už sice není součástí naší parcely, ale firma /tiskárna/ zase využívá náš pozemek jako přístupovou komunikaci. Zvolili jsme tedy řešení, které je prospěšné pro obě strany. Komunikace našeho objektu jsme

umístili na východní stranu a tím jsme uvolnili přístup do přízemního objektu. Hlavní vstup pro pěší je z jihu v návaznosti na zastávku MHD. Zásobování a příjezd sanitky je z parkoviště na severu parcely. Ve vstupním podlaží se nachází hlavní multifunkční společenský prostor navazující na terasu a pomocné místnosti /recepce, kancelář, ošetřovna, wc/. V dalších nadzemních podlažích se nacházejí byty pro seniory v různých standardech /jednolůžkové, dvoulůžkové a pro handicapované/. Komunikaci v objektu zajišťuje schodiště s třemi odpočinkovými mezipodestami a pro imobilní je navrženo výtah.

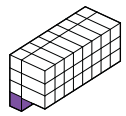
Konstrukční a materiálové řešení

Základními konstrukčními prvky jsou prostorové moduly o rozměru 3x3x6,5m. Moduly jsou na základě funkcí a energetické úspornosti umístěny tak, aby stejné vytápěné místnosti vytvářely kompaktní box. Tím se minimalizuje tepelně izolovaná plocha. Objekt je navržen tak, aby splňoval energetickou náročnost kategorie A. Vnější fasáda budovy je tvořena hliníkovými panely na východní fasádě perforovanými. Vnitřní stěny jsou obloženy dřevem. Schodiště je železobetonové.

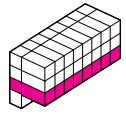
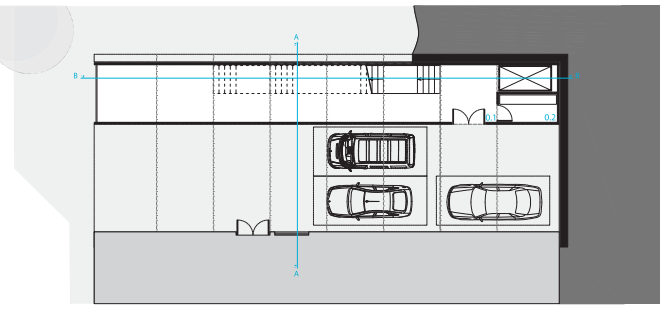


DŮM PRO SENIORY V PRAZE STRAŠNICÍCH

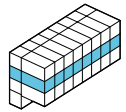
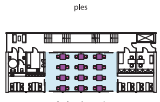
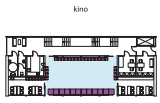
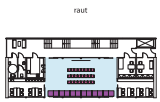
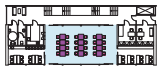
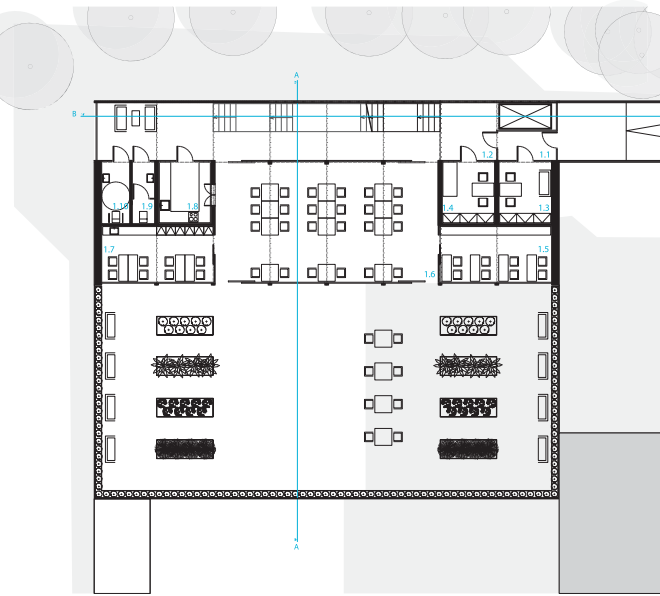
PŮDORYSY 1|200



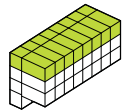
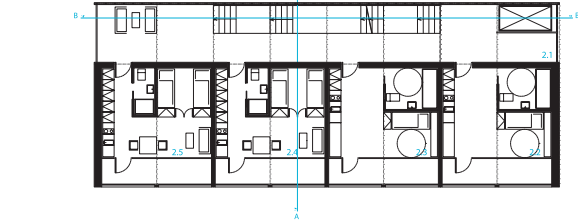
1. NP		80,00 m ²
0.1	Komunikace	69,00 m ²
0.2	Technická místnost	4,70 m ²



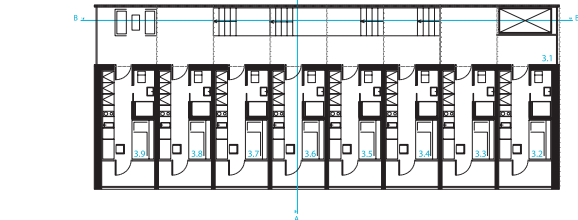
2. NP		240,00 m ²
1.1	Zádvěří	4,90 m ²
1.2	Komunikace	69,00 m ²
1.3	Recepce	9,20 m ²
1.4	Zdravotnická místnost	9,20 m ²
1.5	Knihovna	17,80 m ²
1.6	Multifunkční místnost	75,20 m ²
1.7	Pracovna	17,80 m ²
1.8	Kuchyň	9,20 m ²
1.9	WC muži	4,00 m ²
1.10	WC ženy a handicap	4,90 m ²



3. NP		240,00 m ²
2.1	Komunikace	69,00 m ²
2.2 - 2.3	Byt pro handicap	27,50 m ²
	Kuchyň + Obývací pokoj	13,80 m ²
	Spací prostor	7,10 m ²
	Koupelna	6,20 m ²
2.4 - 2.5	Byt pro pár	27,50 m ²
	Kuchyň + Obývací pokoj	16,60 m ²
	Spací prostor	7,50 m ²
	Koupelna	2,70 m ²
	+ každý byt má terasu	7,80 m ²



4. NP		240,00 m ²
3.1	Komunikace	69,00 m ²
3.2 - 3.9	Byt pro jednotlivce	13,30 m ²
	Hlavní prostor	10,20 m ²
	Koupelna	2,70 m ²
	+ každý byt má terasu	3,80 m ²

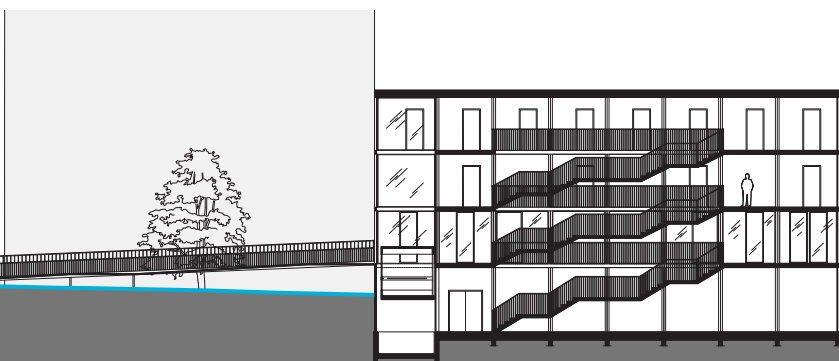


ŘEZY 1|200

ŘEZ A|A



ŘEZ B|B



SITUACE 1|500

Vstup vyřídí green

Vstup nříší green



POHLEDY 1|200

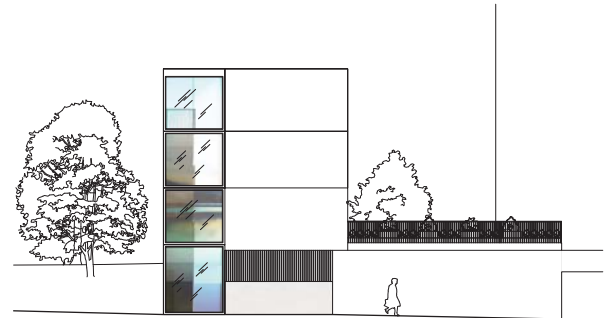
POHLED ZÁPADNÍ



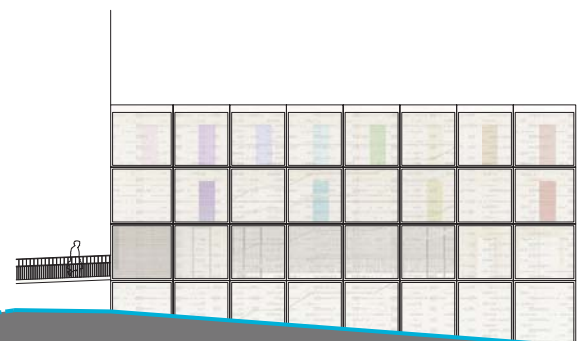
POHLED JIŽNÍ



POHLED SEVERNÍ



POHLED VÝCHODNÍ



HR051K