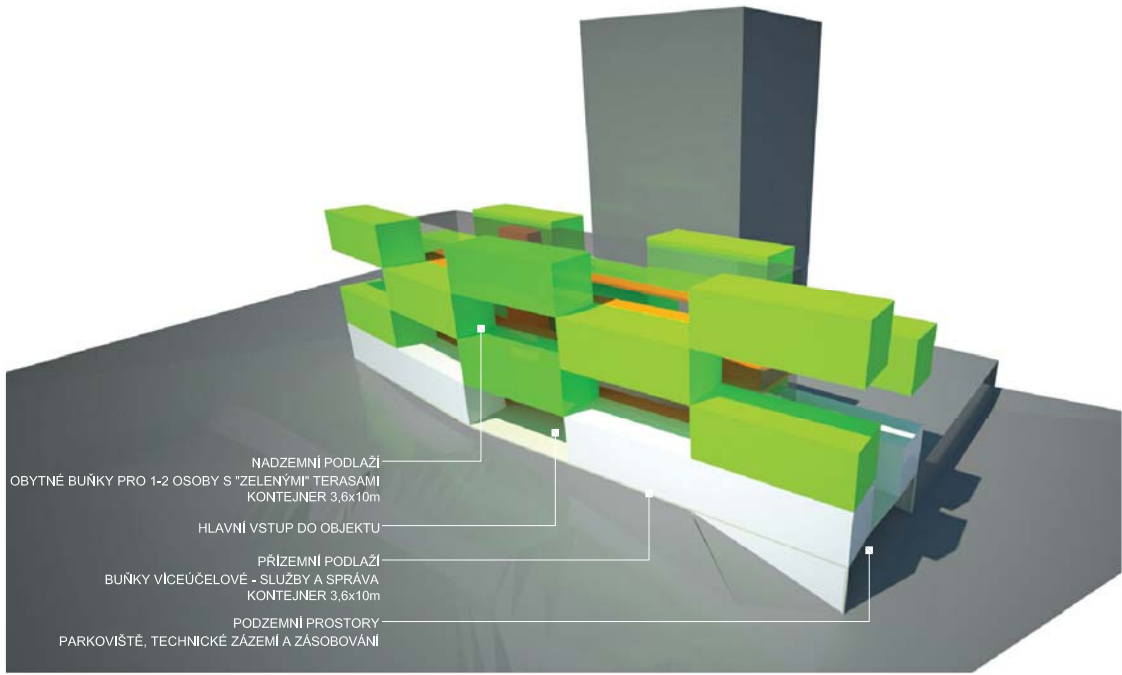


NÁVRH DOMOVA PRO SENIORY PRAHA STRAŠNICE SYSTÉMEM PROSTOROVÉ MODULACE



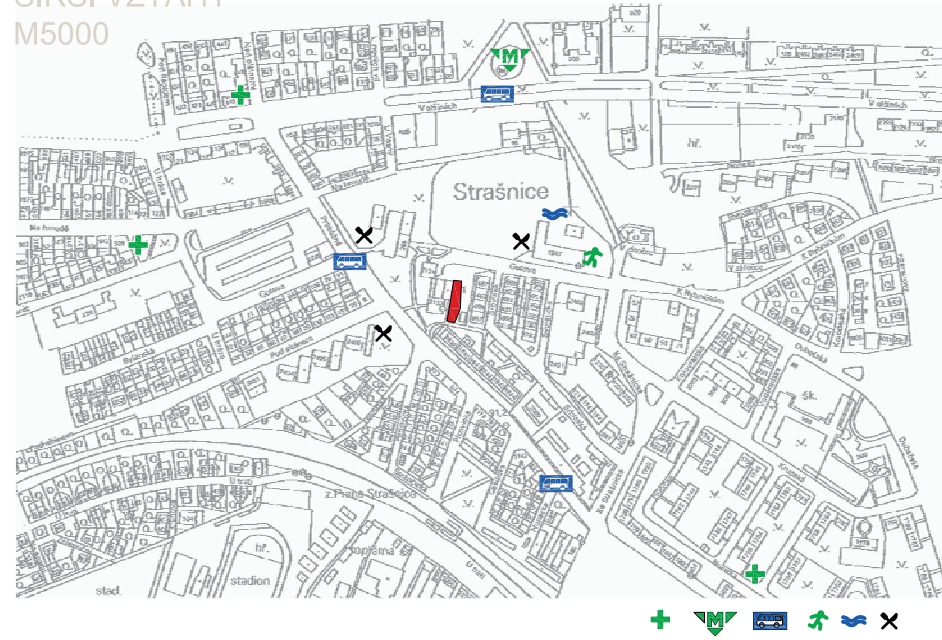
NADZEMNÍ PODLAŽÍ
OBYTNÉ BUŇKY PRO 1-2 OSOBY S "ZELENÝMI" TERASAMI
KONTEJNER 3,6x10m

HLAVNÍ VSTUP DO OBJEKTU

PRÍZEMNÍ PODLAŽÍ
BUŇKY VÍCEÚČELOVÉ - SLUŽBY A SPRÁVA
KONTEJNER 3,6x10m

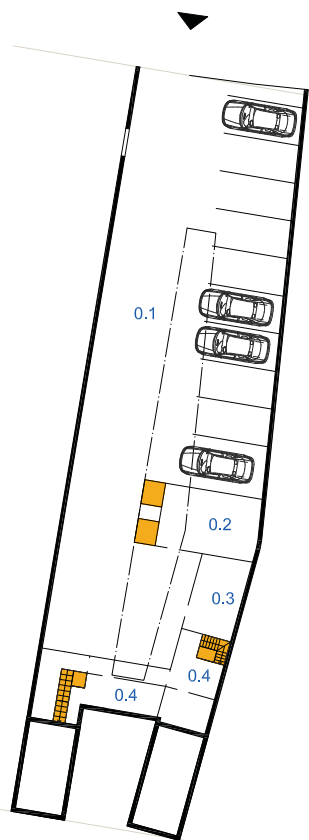
PODZEMNÍ PROSTORY
PARKOVIŠTĚ, TECHNICKÉ ZÁZEMÍ A ZÁSOBOVÁNÍ

ŠIRŠÍ VZTAHY
M5000



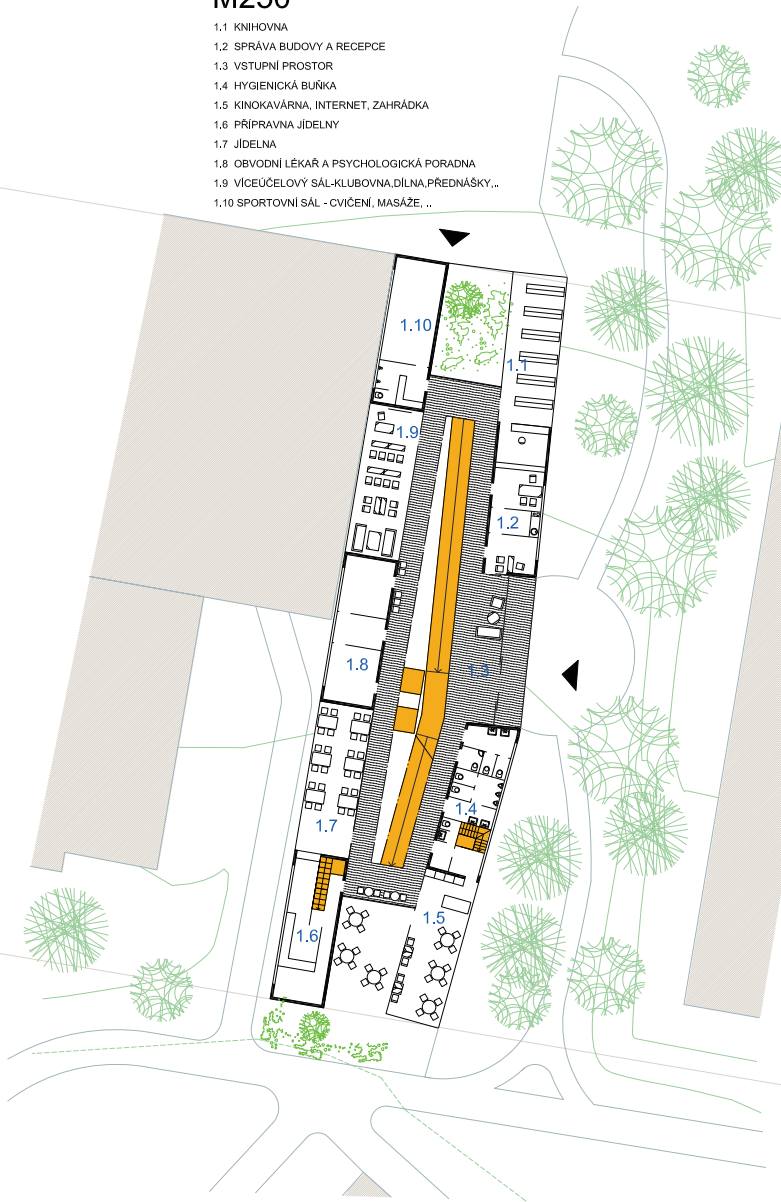
PŮDORYS PODZEMÍ
M250

- 0.1 GARÁŽE
- 0.2 TECHNICKÉ MÍSTNOSTI
- 0.3 UKLIDOVÉ MÍSTNOSTI
- 0.4 ZÁZEMÍ PROVOZOVEN, ZÁSOBOVÁNÍ



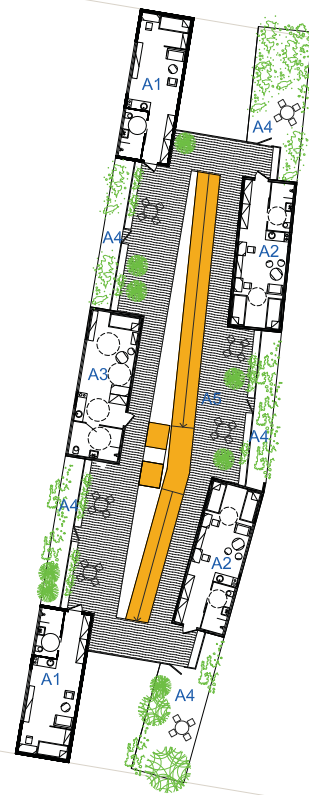
PŮDORYS PRÍZEMÍ
M250

- 1.1 KNIHOVNA
- 1.2 SPRÁVA BUDOVY A RECEPCE
- 1.3 VSTUPNÍ PROSTOR
- 1.4 HYGIENICKÁ BUŇKA
- 1.5 KINOKAVÁRNA, INTERNET, ZAHŘÁDKA
- 1.6 PŘÍPRAVNA, JIDELNY
- 1.7 JIDELNA
- 1.8 OBVODNÍ LÉKAŘ A PSYCHOLOGICKÁ PORADNA
- 1.9 VÍCEÚČELOVÝ SÁL-KLUBOVNA, DILNA, PŘEDNÁŠKY, ...
- 1.10 SPORTOVNÍ SÁL - CVIČENÍ, MASÁŽE, ...



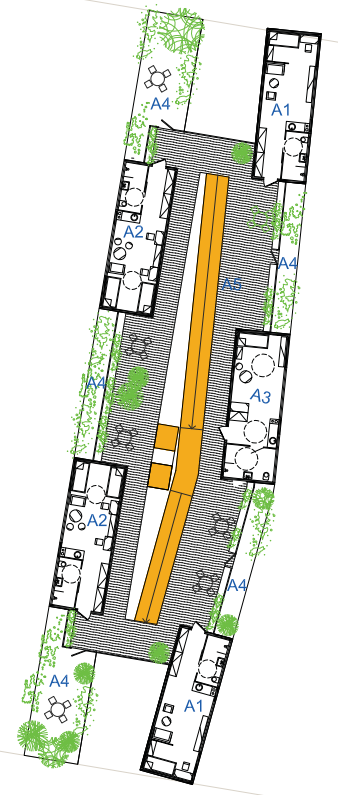
PODLAŽÍ SUDÉ
M250

- A1 BYT PRO 1 OSOBU
- A2 BYT PRO 2 OSOBY
- A3 BYT ZVLÁŠTNÍHO URČENÍ
- A4 ZAHŘÁDKY
- A5 PAVLAČ

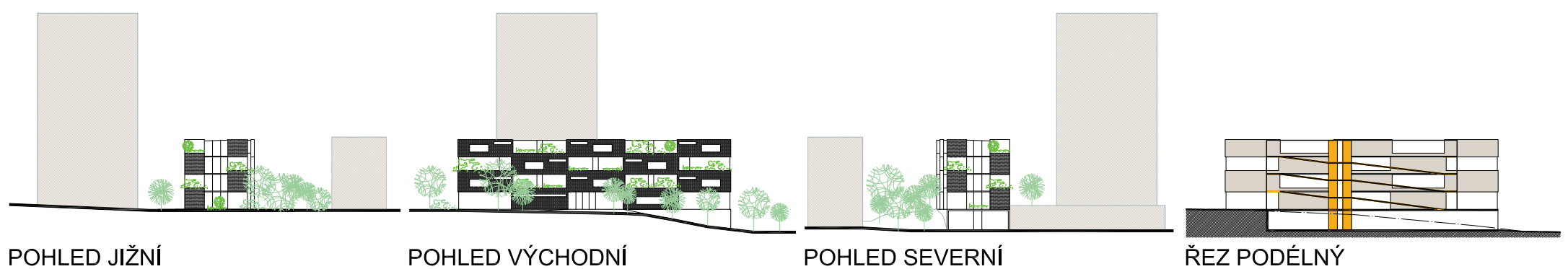


PODLAŽÍ LICHÉ
M250

- A1 BYT PRO 1 OSOBU
- A2 BYT PRO 2 OSOBY
- A3 BYT ZVLÁŠTNÍHO URČENÍ
- A4 ZAHŘÁDKY
- A5 PAVLAČ



POHLEDY A ŘEZ
M500



POHLED JIŽNÍ

POHLED VÝCHODNÍ

POHLED SEVERNÍ

ŘEZ PODÉLNÝ

greenhorn

NÁVRH DOMOVA PRO SENIORY PRAHA STRAŠNICE SYSTÉMEM PROSTOROVÉ MODULACE



CHARAKTERISTIKA

Předmětem návrhu je multifunkční moderní dům pro seniory s prvky občanské vybavenosti a rovněž funkcí ubytovací. Dům je vsazen na dobře dostupnou ale problematickou parcelu v obytné zóně mezi činžovními a panelovými domy. Pozemek slouží v současné době jako odpočinková plocha se vzrostlou zelení. Hlavní myšlenkou návrhu je spojit dva prvky vyskytující se na místě, zeleně s odpočinkovými plochami a typizovanou obytnou výstavbu, a to v poměru rovném. Řešení spočívá ve skládání dvou typů buněk, zelené a obytné. Obytné buňky jsou koncipovány jako samostatné byty pro 1-2 osoby, ke každé buňce obytné náleží jedna buňka zelená. Tedy jakási zahrádka, terasa se zelení. Tyto řady buněk skládaných na přesádkách lemují podélné strany parcely, tím vzniká ve středu prostor komunikační. Zde se nachází prosvětlená pavlač s odpočinkovými místy, výtahy a rampa. Veškerý provoz v domě je bezbariérový, bez použití schodišť.

Volba střežících materiálů padla na kombinaci nosné ocelové konstrukce s dřevěnou neošetřenou fasádou. Doplnkovými materiály budou skleněné výplně a prosklené stěny átria a monolitický základ tvořící podzemní podlaží ukončený deskou tvořící rovněž podlahu přízemí. Materiály budou pokud možno bez nátěrů a chemických ošetření. Důvodem je estetika a přirozený vzhled, hlavně však ochrana zdraví, pro daný typ stavby nezbytná.

Z hlediska zásobení energií bude stavba napojena na veřejnou elektrickou síť a na centrální toplovodní soustavu.

PODZEMÍ

Podzemní podlaží je betonové, monolitické a nachází se v něm garáže, technické zázemí objektu a zásobování.

PŘÍZEMÍ

Přízemí slouží je částí objektu s denním provozem nabízejícím služby, relaxaci a odpočinek. Je zde navržena knihovna s internetem, knihovna, klubovna a sportovní sál, lékař a poradna, jídelna a kancelář správy objektu. Vnitřní jsou místa určená pro odpočinek a setkávání.

PODLAŽÍ

Centrem obytného podlaží je pavlač s místy k setkávání a odpočinku. Z pavlače je přístup do jednotlivých bytových jednotek s kapacitou 1-2 osoby. Ke každému bytu náleží terasa se zelení.

BILANCE OBJEKTU

Plocha parcely 674m²
Zastavěná plocha 588m²
Užitná plocha podzemí 50m²
Užitná plocha přízemí 540m²
Užitná plocha typického podlaží 439m²
[obytná plocha 175m² + zelená 160m²]
Celková užitná plocha objektu při 3 obytných jednotkách je 2440m²

