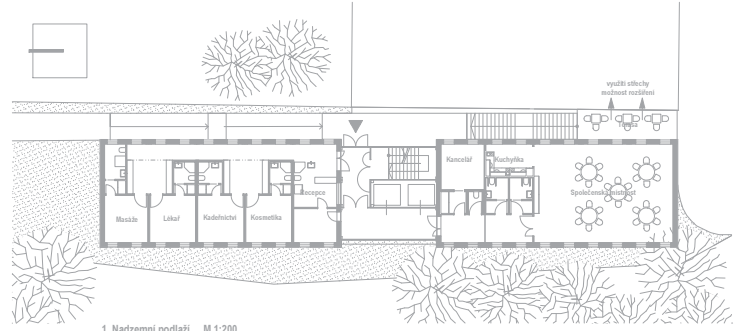
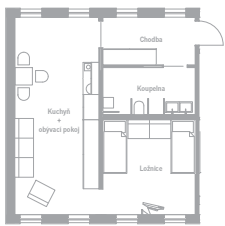


Situace širších vztahů M 1:1500



1. Nadzemní podlaží M 1:200



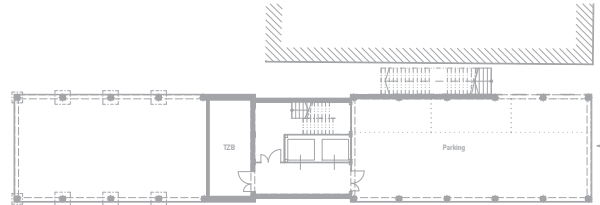
Dvoulůžkový pokoj M 1:100



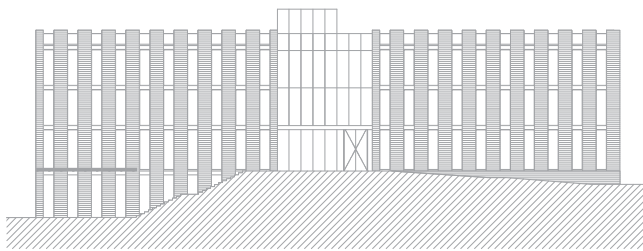
2 x jednolůžkový pokoj M 1:100



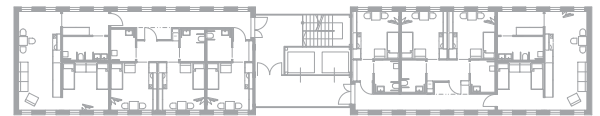
jednolůžkový pokoj M 1:100



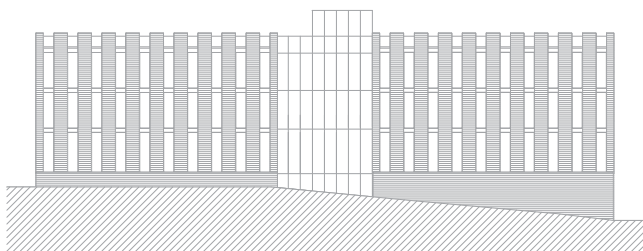
1. Podzemní podlaží M 1:200



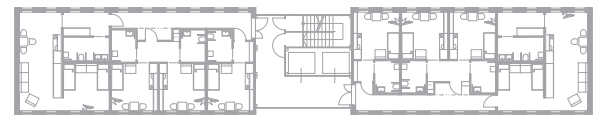
Pohled západní M 1:200



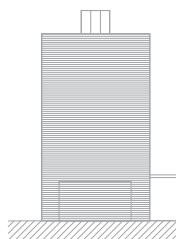
2. Nadzemní podlaží M 1:200



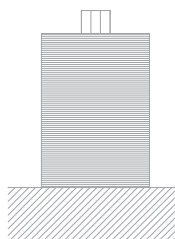
Pohled východní M 1:200



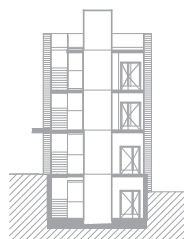
3. Nadzemní podlaží M 1:200



Pohled severní M 1:200



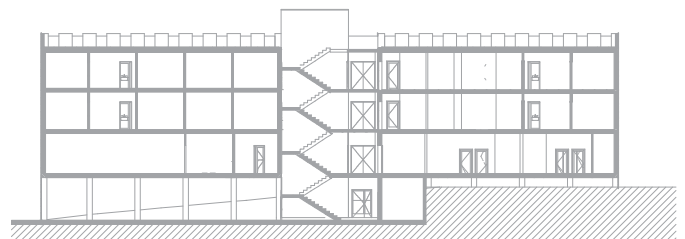
Pohled jižní M 1:200



Příčný řez M 1:200



Střecha M 1:200



Podélný řez M 1:200



POPIS PROJEKTU

BILANCE

počet jednolůžkových pokojů: 12
počet dvoulůžkových pokojů: 4
počet parkovacích stání: 9
ostěvná plocha: 340,70 m²
ostěvná užitná plocha: 1412,84 m²

ARCHITECTONICKÉ ŘEŠENÍ:

Domov pro seniory je navržen na pozemku, který se nachází mezi bloky obytných budov v Praze - Strašnicích. Architektonický výraz domu pro seniory je silný, kompaktní. Podlouhá hmota domu je přerušena ve střední části proskleným komunikačním jádrem. Horizontální objekt je dále narušen svislými pásy terasových oken. Přístup do objektu je z ulice Čulčova. V střední části je umístěn vjezd ze severní strany do parkingu. Mlýnský náhon je napojen na centrální komunikační jádro a technologií. Vstup v úrovni prvního nadzemního podlaží na západní straně dleí přes zádveň do centrálního jádra s dvěma výtahy a schodištěm. V prvním nadzemním podlaží komunikační jádro navazuje na jižní křídlo sídla a na severní křídlo, které zahrnuje administrativní, společenskou místnost a kuchyňku. Společenská místnost navazuje na terasu, která může být doplněná rozšířením na stávající stávajícího sousedního objektu. Druhé a třetí nadzemní podlaží je vyhrazeno pro 4 dvoulůžkové a 12 jednolůžkových pokojů. Střešní objekt slouží jako zahrada pro relaxaci.

KONSTRUKČNÍ ŘEŠENÍ:

V auterenu je navržena nosná ocelová konstrukce, včetně do patk, na kterou jsou jednotlivé kontejnery stohovány. Maximální počet stohovatelných kontejnerů nebyl překročen. Střešní objekt je řešen jako zelena.

MATERÁLOVÉ ŘEŠENÍ:

Ve snaze vytvořit příjemnou atmosféru pro pobyt starých lidí napomohli výběr materiálů, především použitá dřeva v exteriéru domu i v interiéru jednotlivých pokojů. Obvodový plášť je montovaný z panelů s horizontálními dřevěnými lamelami.



Společenská místnost



Střešní zahrada



Jednolůžkový pokoj