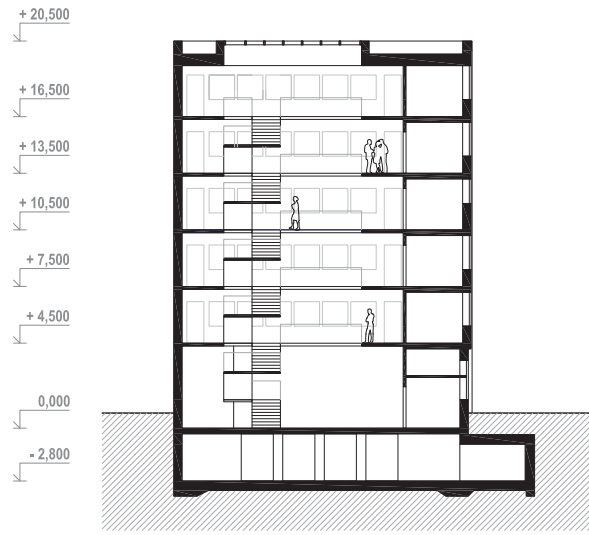
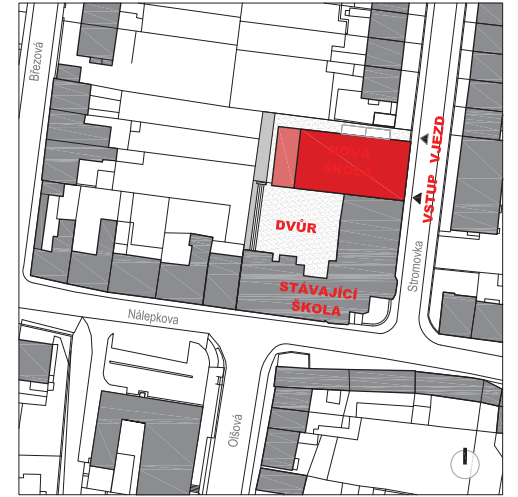


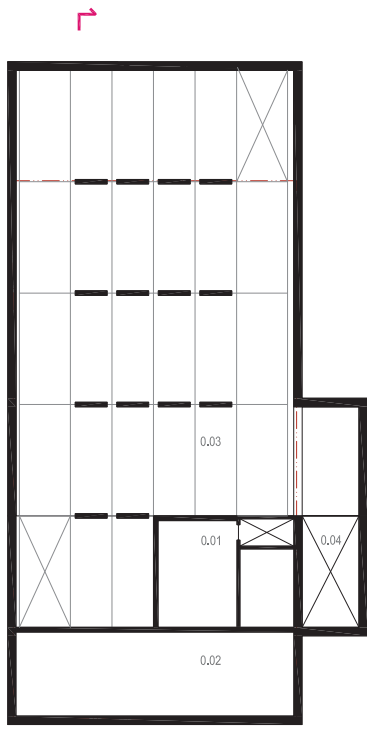
ŘEZ PODÉLNÝ 1:200



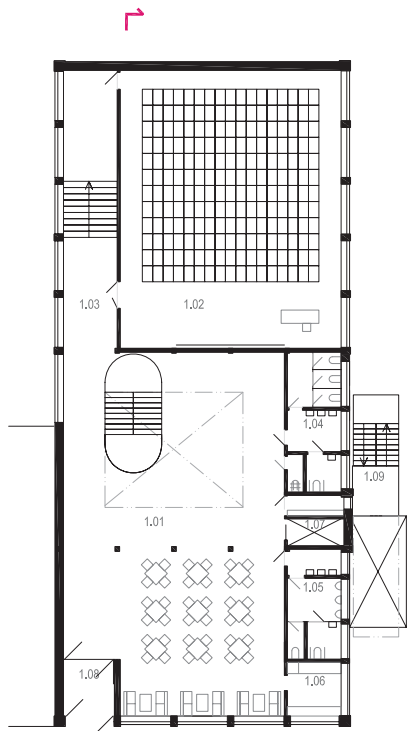
ŘEZ PŘÍČNÝ 1:200



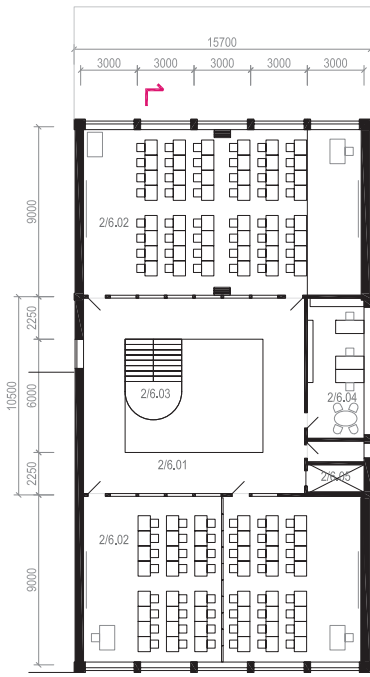
SITUACE 1:1000



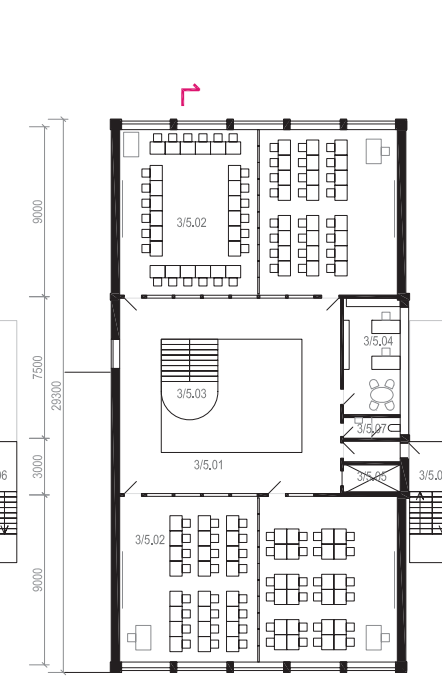
1PP



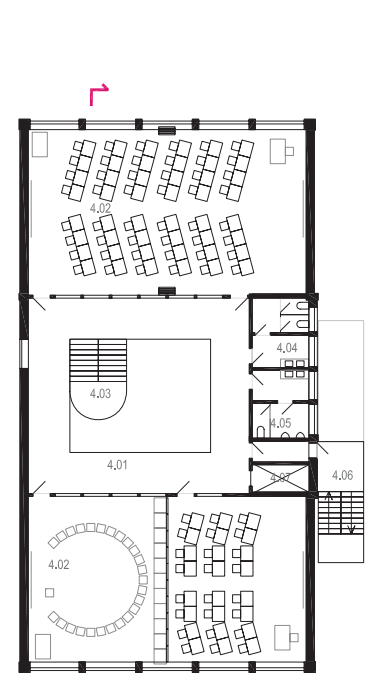
1NP



2NP, 6NP

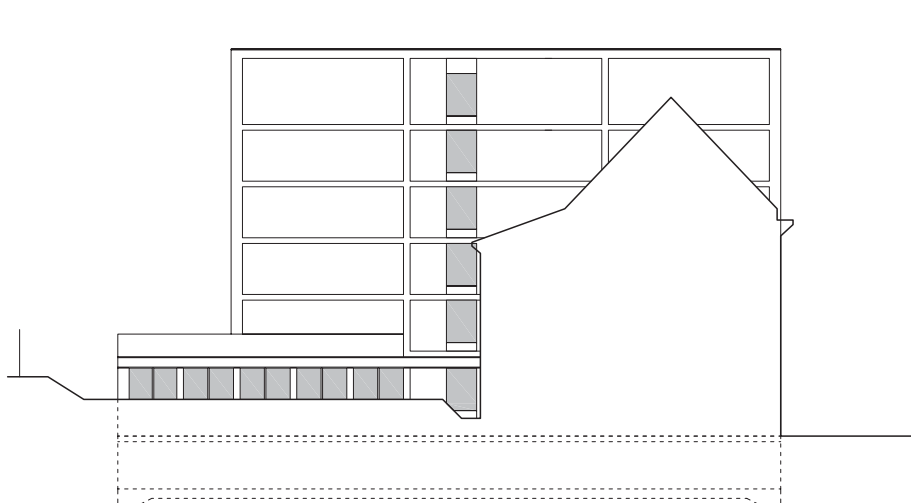


3NP, 5NP

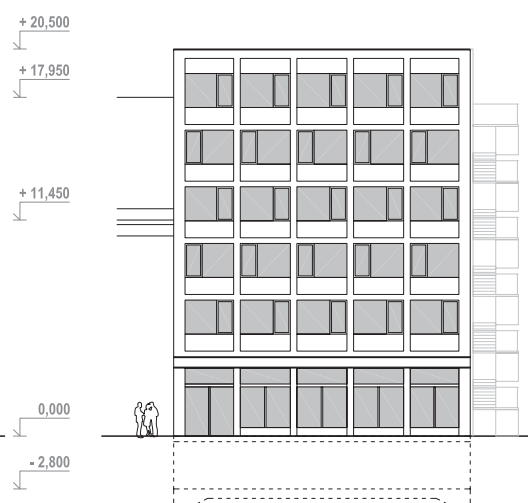


4NP

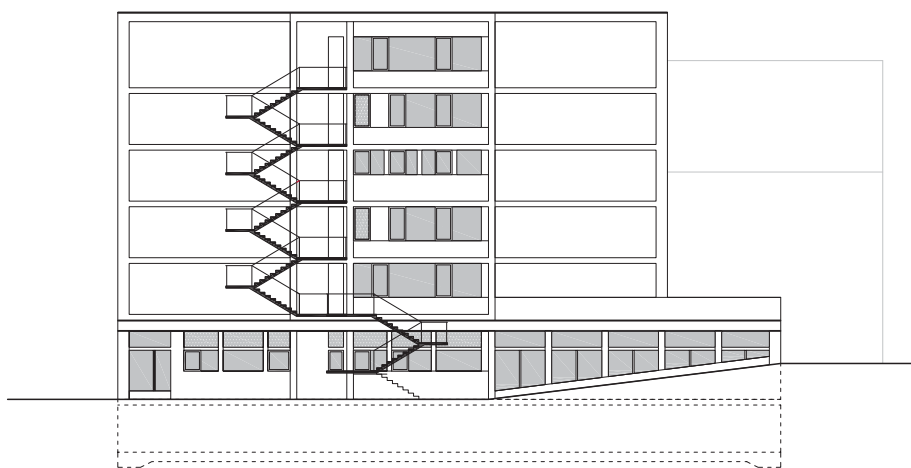
PŮDORYSY JEDNOTLIVÝCH PODLAŽÍ 1:200



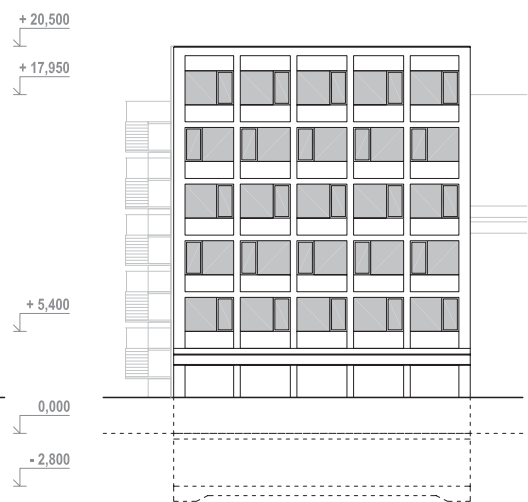
POHLED JIH 1:200



POHLED VÝCHOD (ULICE) 1:200



POHLED SEVER 1:200



POHLED ZÁPAD 1:200

LEGENDA MÍSTNOSTÍ

1PP		
0.01	SKLAD	19,65 m ²
0.02	STROJOVNA VZT	65,41 m ²
0.03	PARKOVAČÍ ZAKLADAČ	387,26 m ²
0.04	VÝTAH ZAKLADAČE	35,09 m ²
1NP		
1.01	VSTUPNÍ HALA	217,00 m ²
1.02	AULA	172,00 m ²
1.03	CHODBA	42,50 m ²
1.04	WC DÁMY	21,21 m ²
1.05	WC PÁNI	16,60 m ²
1.06	KUCHYŇKA	8,19 m ²
1.07	VÝTAH	4,31 m ²
1.08	ZÁDVEŘÍ	8,25 m ²
2NP		
2.01	GALERIE	77,30 m ²
2.02	UČEBNA	128,00 m ²
2.03	SCHODIŠTĚ	11,20 m ²
2.04	KABINET	22,25 m ²
2.05	VÝTAH	4,31 m ²
2.06	ÚNIKOVÉ SCHODIŠTĚ	15,38 m ²
3NP		
3.01	GALERIE	77,30 m ²
3.02	UČEBNA	128,00 m ²
3.03	SCHODIŠTĚ	11,20 m ²
3.04	KABINET	18,50 m ²
3.05	VÝTAH	4,31 m ²
3.06	ÚNIKOVÉ SCHODIŠTĚ	15,38 m ²
3.07	WC UČITELÉ	3,30 m ²
4NP		
4.01	GALERIE	77,30 m ²
4.02	UČEBNA	128,00 m ²
4.03	SCHODIŠTĚ	11,20 m ²
4.04	WC DÁMY	11,01 m ²
4.05	WC PÁNI	11,01 m ²
4.06	ÚNIKOVÉ SCHODIŠTĚ	15,38 m ²
4.07	VÝTAH	4,31 m ²

VIZUALIZACE EXTERIÉRU



ZPRÁVA

IDEA

Navrhujeme prostor pro **setkávání lidí se společnými zájmy**. Prostor kde si mladí mohou povídat, sdílet své zkušenosti a konfrontovat mezi sebou své názory. Budeme rádi, pokud se v něm naučí něco ze svých vyučených oborů a také jasnosti v myšlení a velkorysosti k ostatním. Je jen shodou historicky řetězených náhod, že dnes tyto prostory nazýváme školami.

DISPOZICE OBJEKTU

Chceme Vám naším návrhem říct jak nesmírně důležité je **vřelé přijetí**. Dům zve své studenty dovnitř velkými prosklenými výklady v dřevěných rámech. Kolemjdoucí mladá dívka nebo muž jsou vyzýváni ke vstupu a posezení mezi dalšími. Cestu jim naznačují velké plně dřevěné dveře.

Po vstupu je vítá velkorysá **vstupní hala**. Nabízí jim židli, než si jejich oči přivyknou. Uvědomí si **světlo padající atriem**. Světlo osvětluje předprostor před aulou a schodiště vedoucí k učebnám. Vydávají se tím směrem a stanou před schodištěm. Mohou se vydat do učeben po schodišti nahoru, pokračovat chodbou rovně a vstoupit do auly nebo vyjít ven na **Dvůr**. Dvůr a aula jsou partnery. Po dlouhém soustředění v aule studenti mohou vyjít ven, na vzduch se nadechnout a dovolit svému duchu **odpočinout**. V nepříhodném počasí se mohou alespoň dívat do zahradně upraveného dvora.

Pro "praktická" cvičení jsou určeny učebny. Seřazeny jsou kolem atrií spojených schodištěm, pro méně pohyblivé nebo liné výtahem. Na 4. podlaží jsou pohotovostní toalety. Na druhém, třetím, pátém a šestém podlaží jsou kabiny učitelů. Toalety učitelů jsou umístěny na patrech 2 a 5.

Co se týče zázemí jsou zde ještě hlavní toalety, společná kuchyňka a úklidová místnost na přízemí, technická místnost, sklad a parkování v 1.PP. Parkování je řešeno parkovacím zakládačem s výtahem v severní části pozemku. Vjezd je z východní strany. Chráněná úniková cesta je vedena exteriérovým schodištěm na severní stěně.

KONSTRUKČNÍ ŘEŠENÍ

Konstrukčně je dům řešen jako monolitický železobetonový skelet s monolitickými stěnami v 1. NP a 1.PP. Druhé až šesté nadzemní podlaží je tvořeno ocelovým skeletem. Konstrukce je zavětrována podélnými stěnami učeben a výtahovou šachtou. Skelet je v modulu 3x9 metru u učeben a 3x10,5 v átriu.

Schodiště a galerie jsou nesené tahly zavěšenými na průvlacích prosklené střechy galerie.

MATERIÁLOVÉ ŘEŠENÍ

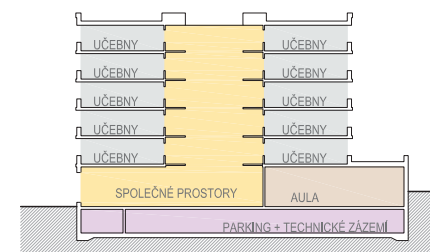
Materiálově se ve velké míře uplatní dřevěné panely, bílé sádkartonové panely a lité betonové podlahy šedo-běžové barvy. Madlo zábradlí je černé barvy. Barevný akcent v prostoru bude vytvořen barevnými zařizovacími předměty.

V exteriéru se projeví **modulovost stavby přepisem sloupů a průvlaků** do bílé barvy a výplňových panelů obkladu z dřevěných latí.

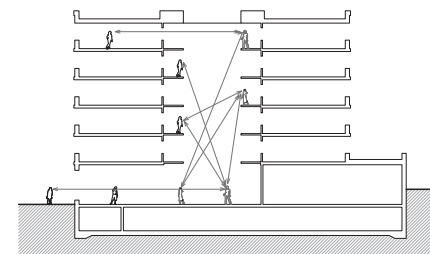
BILANCE PLOCH

CELKOVÁ PLOCHA POZEMKU	1,230 m ²
ZASTAVĚNÁ PLOCHA	570 m ²
OBESTAVĚNÝ PROSTOR	11,680 m ²
I.ZP (index zastavěných ploch)	0,46
IPP (index podlažních ploch)	2,77

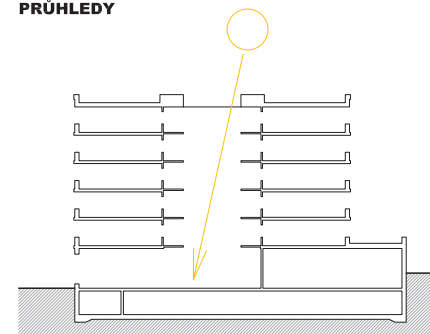
SCHÉMATA



ROZLOŽENÍ PROGRAMU



PRŮHLEDY



PROSVĚTLENÍ VNITŘNÍHO PROSTORU



VIZUALIZACE VSTUPNÍ HALY

XM5142