



POHLED Z ULICE

ATRIUM



ŠIRŠÍ VZTAHY
1:2000



ANALÝZA
VZTAHŮ

ANALÝZA:
BLOK JE TVOŘEN SOUVISLOU Z ZÁSTAVBOU RODINNÝCH DOMŮ S PŘÍSLUŠNÝMI ZAHŘÁDKAMI VE VNITROBLOKU.

NA ROHU BLOKU STOJÍ FUNKČNĚ A PŘEDEVŠÍM MĚŘÍTKOVĚ ODLIŠNÝ OBJEKT BUDOVY AKADEMIE STING. TATO FUNKČNÍ RŮZNORODOST JE PRO DOBRÉ FUNKČNÍ MÍSTO DŮLEŽITÁ A VÍTANÁ. JDE NĀM O NALEZENÍ ROVNOVÁHY MEZI NAPLNĚNÍM NEMALÉHO STAVEBNÍHO PROGRAMU AKADEMIE A REKREAČNÍM ŽIVOTEM OBYVATEL V OKOLNÍ ZÁSTAVBĚ.

KONCEPT:
ZÁSTAVBA DOMKŮ JE SEMKNUTA DO "SUPERBLOKU" A AKADEMIE A JEJÍ ROZŠÍŘENÍ POJÍMÁME JAKO PODŘÍZENÝ BLOK, KTERÝ SVÝM ROZDROBENÝM MĚŘÍTKEM, MATERIÁLOVÝM POJETÍM FASÁD A VYUŽITÍM ZELENĚ CHCE CO NEJVIČE SPLYNOUT S OKOLNÍM POKLIDNÝM ŽIVOTEM A CHCE HO CO NEJVIČE NARŮŠOVAT. VYSOKÁ ŠKOLA PRO NÁS PŘEDSTAVUJE PULZUJÍCÍ DYNAMICKÉ PROSTŘEDÍ. ŘEŠENÍ BLOKU MÁ VYŘEŠIT "TRÉNÍ" MEZI SOUKROMÝM A VEŘEJNÝM PROSTOŘEM, MEZI AKTIVITAMI RŮZNÉHO CHARAKTERU.

ARCHITECTONICÉ ŘEŠENÍ:
CELÁ PŘÍSTAVBA JE NAVRŽENA Z NĚKOLIKA PRVKŮ- OBJEKTŮ, KTERÉ JSOU ZÁROVEN PROVOZNĚ PROPOJENY.

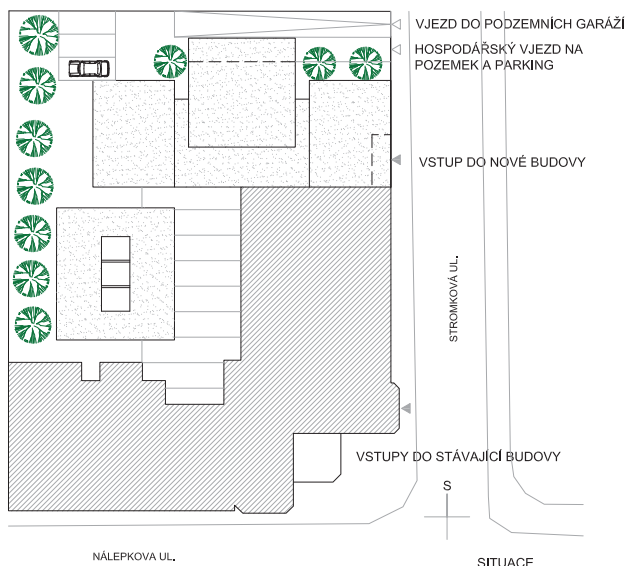
VÝUKOVÝ OBJEKT JE CELKEM 5 PODLAŽNÍ, V SUTERÉNU JE NAVRŽENO PARKOVIŠTĚ. V PRÍZEMÍ JE SITUOVÁNA VSTUPNÍ HALA, KABINETY PEDAGOGŮ, UČEBNA PRO 50 OSOB A PŘÍSLUŠNÉ ZÁZEMÍ. V 1.-3. NP JSOU NAVRŽENY VÝDVEŽI 3 UČEBNÝ PRO 50 OSOB SE ZÁZEMÍM, ROZPTÝLOVOU HALOU A VERTIKÁLNÍMI KOMUNIKACEMI. CELÝ TENTO OBJEKT SI PŘEDSTAVUJEME, ŽE JE SLOŽEN ZE 3 VERTIKÁL, MEZI KTERÝMI LZE VNÍMAT PROPOJENÍ S EXTERIÉREM, AUDITORIUM JE ZELENÍ POROSTLÝ BOX NA DVOŘE. JDE O HALU S GALERIÍ, ABY SE ZREDUKOVALA ZÁSTAVĚNÁ PLOCHA A UDRŽEL SE MAXIMÁLNÍ ROZMĚR MODULU 12,0M. ATRIUM PŘEDSTAVUJE VLASTNÍ VNITROBLOK, MÍSTO PRO NADECHNUTÍ, SETKÁVÁNÍ, PREZENTACE, KONFRONTACE ATD.

PROPOJENÍ NOVÉHO OBJEKTU SE STÁVAJÍCÍM JE ZE SCHODIŠTĚ VE VÝUKOVÉM OBJEKTU, KDE SE DO PRÍZEMÍ A PATRA STÁVAJÍCÍ BUDOVY LZE DOSTAT Z MEZIPODESTY A PODESTY SCHODIŠTĚ, ATRIUM PAK DÁVA MNOHO MOŽNOSTÍ NA PROPOJENÍ DO KOMUNIKAČNÍCH UZLŮ STÁVAJÍCÍHO OBJEKTU.

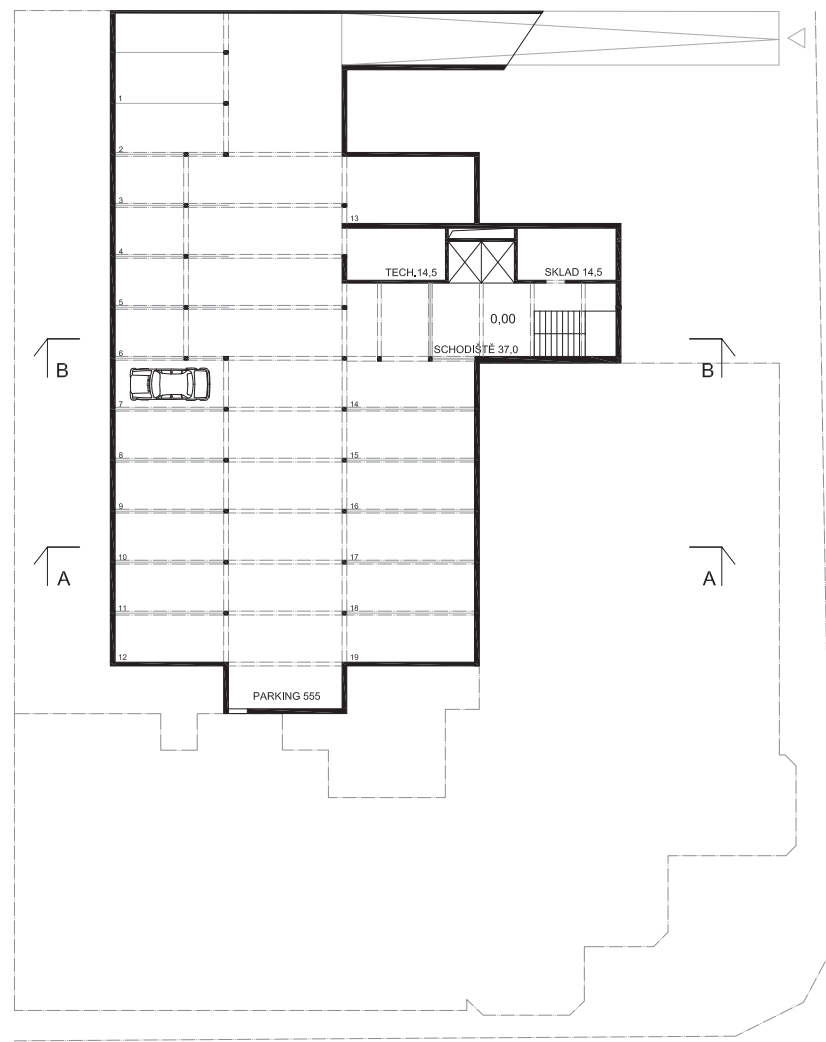
HOSPODÁŘSKÝ VSTUP NA POZEMEK JE ZAJIŠTĚN PRŮJEZDEM POD VÝUKOVÝM OBJEKTEM VEDLE RAMPY DO PODZEMNÍCH GARÁŽÍ

KONSTRUKCE:
UČEBNÝ MODUL Š. 2,7M, K.V.3,0M, S.V. 2,7M, DÉLKA 8,6M
PARKING MODUL Š. 2,7M, K.V.2,7M, S.V. 2,4M, DÉLKA 7,0M, 6,2M
PROSTORY HALY JSOU Z DOPLŇKOVÝCH MODULŮ
AUDITORIUM ATYPICKÉ MODULY
FASÁDA OBKLAD DŘEVEM

BILANCE:
SUTERÉN: 19 PARKOVACÍCH MÍST+ 3 NA TERÉNU,
PRÍZEMÍ: KABINETY PEDAGOGŮ (CELKEM UŽITNÁ PLOCHA 85M2) , 1 UČEBNA PRO 50 OSOB 85M2
TYPICKÉ PODLAŽÍ (1.-3.NP) : 3 UČEBNÝ PRO 50 OSOB (A UŽITNÁ PLOCHA 85M2)
AUDITORIUM: PRÍZEMÍ 160 M2 + GALERIE 70 M2,
ATRIUM: 175 M2



SITUACE
1:500



PŮDORYS SUTERÉNU
(PODZEMNÍ PARKING)

1 5 10 20



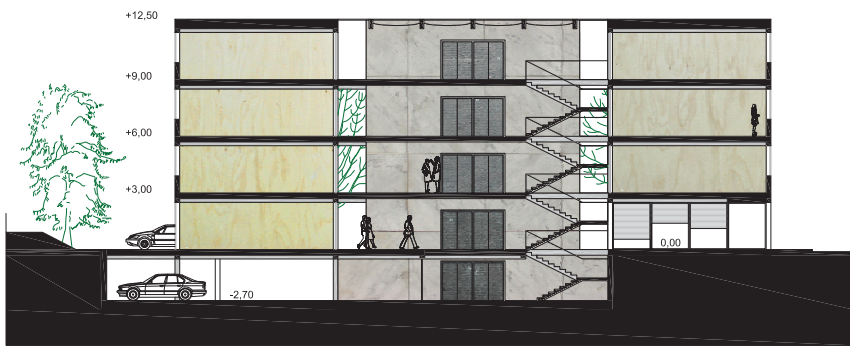
POHLED VÝCHODNÍ (ULIČNÍ)



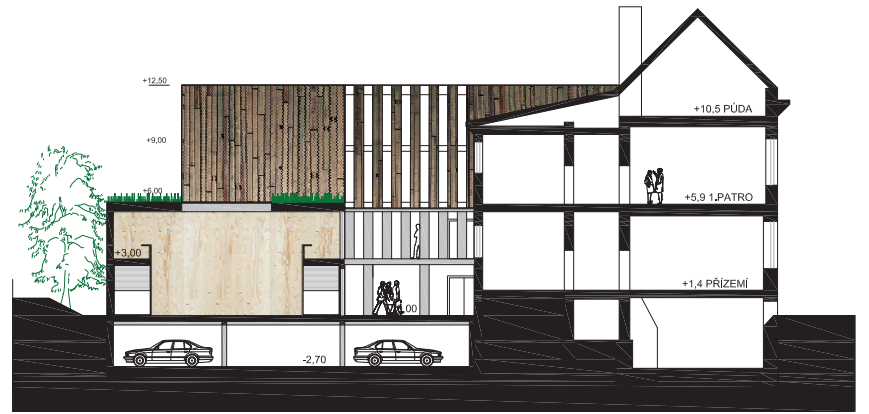
POHLED SEVERNÍ



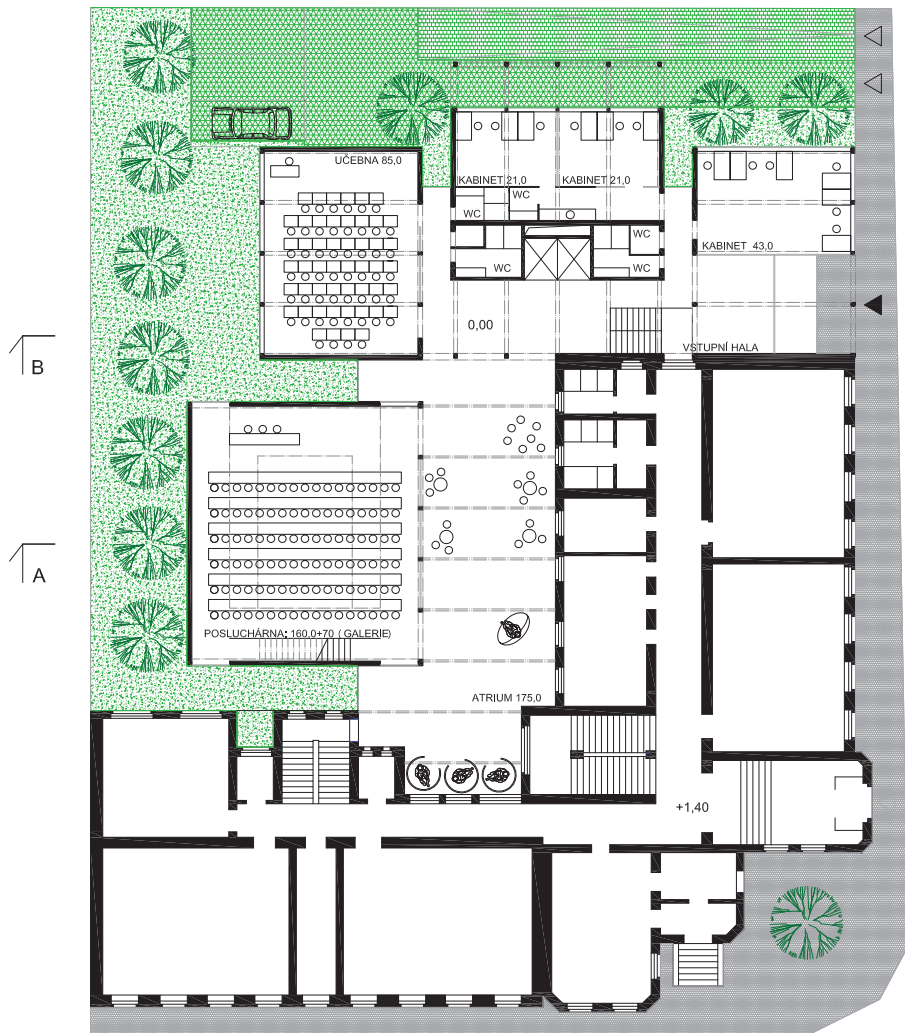
POHLED ZÁPADNÍ (DVORNÍ)



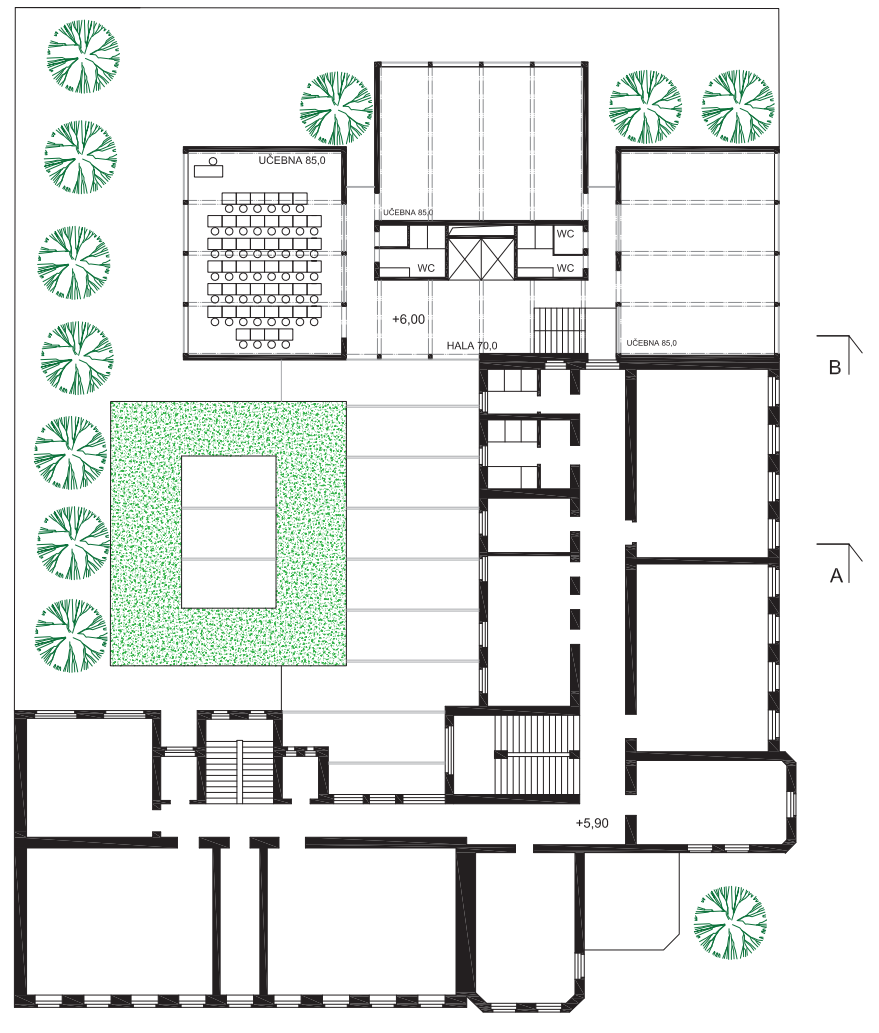
PŘÍČNÝ ŘEZ AA



PŘÍČNÝ ŘEZ POHLED AA



PŮDORYS PŘÍZEMÍ (VSTUPNÍ PODLAŽÍ)



PŮDORYS TYPICKÉHO PODLAŽÍ (1-3PATRO)

