



POHLED SEVERNÍ M:1/200



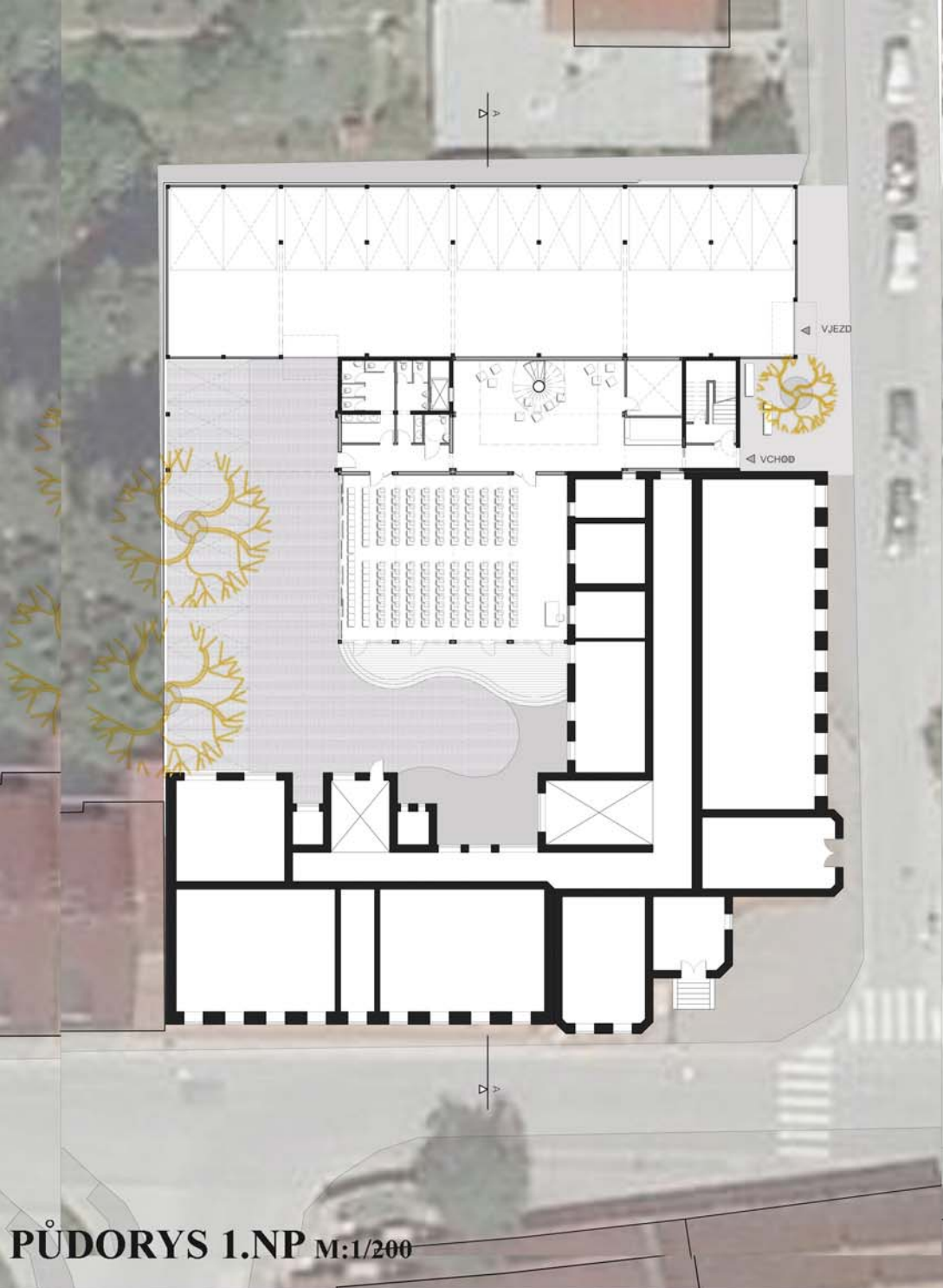
POHLED JIŽNÍ M:1/200



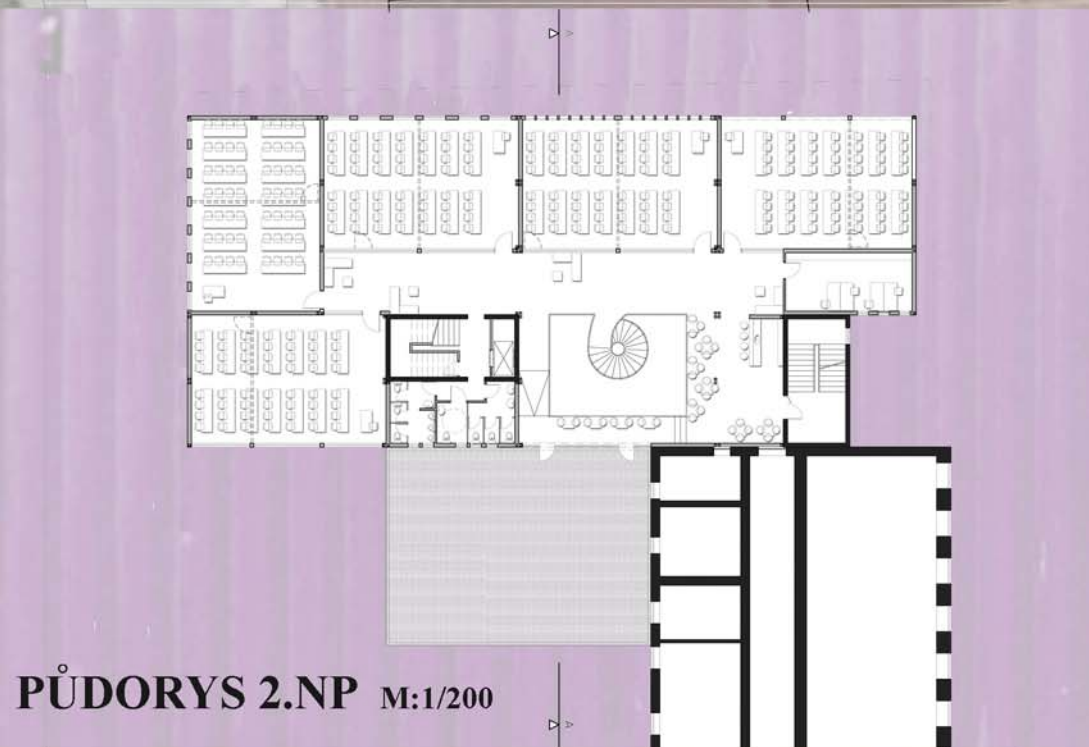
POHLED ZÁPADNÍ M:1/200



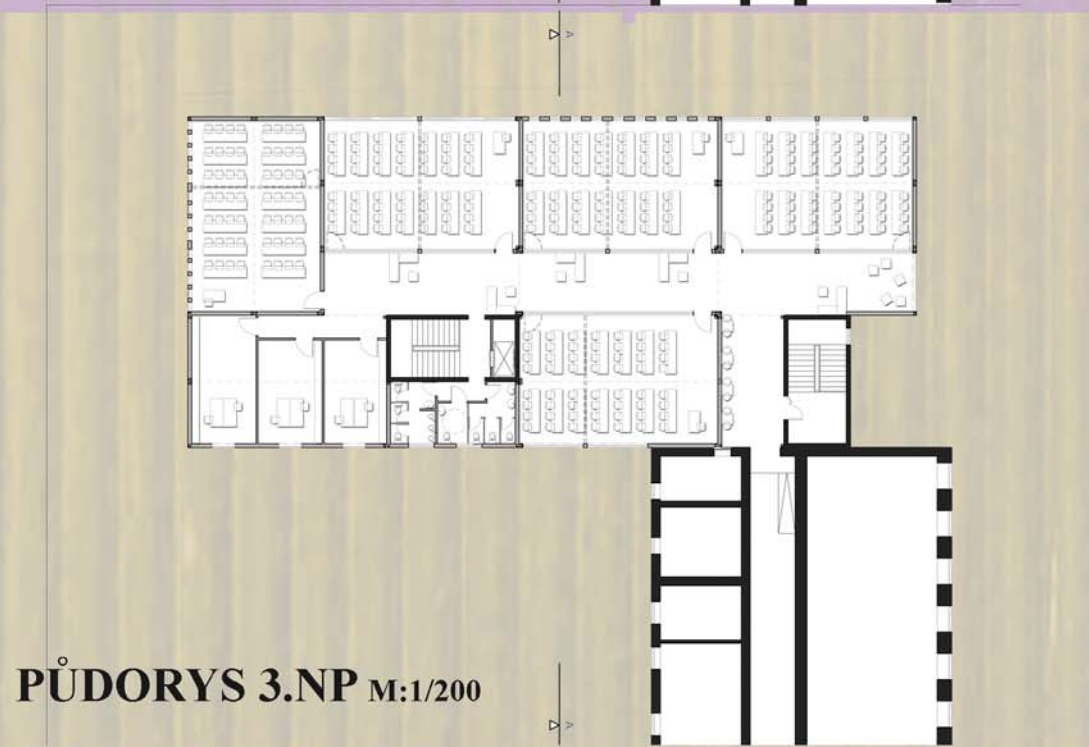
POHLED VÝCHODNÍ M:1/200



PŮDORYS 1.NP M:1/200

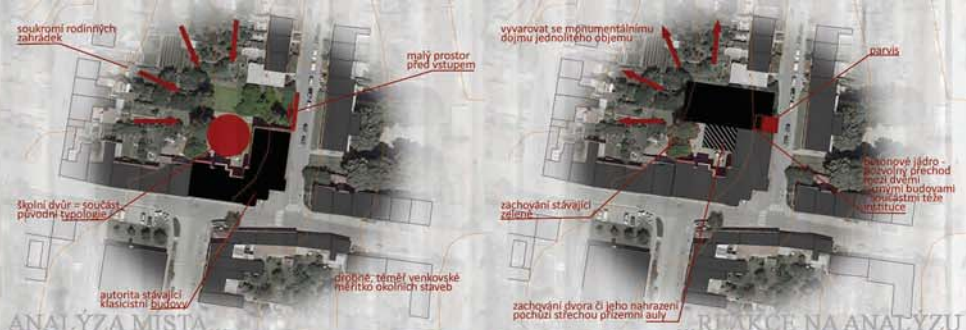


PŮDORYS 2.NP M:1/200



PŮDORYS 3.NP M:1/200





ANALÝZA MÍSTA

REAKCE NA ANALÝZU

PŘEDNOSTÍ MODULOVÉHO KONSTRUKČNÍHO SYSTÉMU JE JEHO LEHKOST, RYCHLÁ SEŠTAVITELNOST, MOŽNOST PŘEVOZU A MOŽNOST SUCHÉ VÝSTAVBY. JEHO NEGATIVEM JE DOJEM DOČASNOSTI A OMEZENÍ VÝROBNÍMI A PŘEPRAVNÍMI ROZMĚRY MODULU.

NECHCEME PROTO TVOŘIT STAVBU S VĚDOMÍM, ŽE PŘETRVÁ VĚKY. CHCEME SE VYHNOUT NÁROČNÝM TERÉNNÍM ÚPRAVÁM, PODZEMNÍM PARKOVIŠTÍM, MOKRÝM PROCESŮM. VÝJIMKU TVOŘÍ - KROMĚ ZÁKLADŮ A OPĚRNÉ ZDI - DVĚ ZTUŽUJÍCÍ JÁDRA Z POHLEDOVÉHO BETONU. POKLÁDÁME ZA DŮLEŽITÉ, ABY SE TYTO DVA PEVNÉ BODY (JAKKOLIV V PROTIKLADU VÝŠE ŘEČENÉHO) V MODULÁRNÍ STAVEBNICI OBJEVILY. ELEMENTY ZARUČUJÍCÍ STABILITU, ORIENTACI V PROSTORU A PEVNÝ ZÁKLAD JINAK ŽIVÉ A VARIABILNÍ BUDOVY.

CHARAKTER OKOLNÍHO PROSTŘEDÍ JE TĚMĚŘ VENKOVSKÝ A BUDOVA VYSOKÉ ŠKOLY MŮŽE V DANÉM KONTEXTU (UŽ ZE SVÉ PODSTATY) PŮSOBIT CIZE. PROTO JE PRO NÁS DŮLEŽITÝ PARVIS - PŘEDPROSTOR BUDOVY, KTERÝ UKROJÍME ZE STAVEBNÍ PARCELY, ABY SLOUŽIL JAKO MÍSTO K VZÁJEMNÉMU SETKÁVÁNÍ, ODPOČINKU A PROLÍNÁNÍ OBOU „SVĚTŮ“. AČKOLIV PŘEDPOKLÁDÁME, ŽE PARVIS OBSADÍ BĚHEM DNE STUDENTI, ODPOLEDNE A O VÍKENEDECH BUDE SLOUŽIT PŘEVÁŽNĚ OBYVATELŮM ULICE, KTERÁ PROZATÍM JINÝ ODPOČINKOVÝ PROSTOR NENABÍZÍ.

CO SE TÝČE UMÍSTĚNÍ DOSTAVBY, RESPEKTUJEME STÁVAJÍCÍ KLASICISTNÍ BUDOVU ŠKOLY A JEJÍ TYPOLOGII VČETNĚ VNITŘNÍHO DVORA, KTERÝ DOSTAVBA UZAVÍRÁ. NA CHARAKTER OKOLNÍ ZÁSTAVBY REAGUJEME PROPORCEMI BUDOVY, ZEJMÉNA STVÁRNĚNÍM SEVERNÍ FASÁDY. KAŽDOU TŘÍDU UVAŽUJEME JAKO JEDNOTKU SE SAMOSTATNÝM VÝRAZEM, VLASTNÍM USPOŘÁDÁNÍM OKEN, BARVOU A POPŘÍPADĚ I MATERIÁLEM OPLÁŠTĚNÍ. PŘÍZNÁVÁME INSPIRACI AMSTERSDAMSKOU REALIZACÍ „SILODAM“ STUDIA MVRDV. PŘEŠTOŽE JE HMOTA BUDOVY KOMPAKTNÍ, CHCEME SE VYHNOUT DOJMU JEDNOLITOSTI A MOHUTNOSTI.

STEJNĚ TAK SE CHCEME VYHNOUT IDENTICKÉMU VÝRAZU VNITŘNÍHO PROSTORU V JEDNOTLIVÝCH PATERECH. AČKOLI DISPOZICE 2.NP A 3.NP SI JE VELMI PODOBNÁ, JEDNO Z PATER JE ORIENTOVÁNO PŘES FOYER DO DVORA, ZATÍMCO DRUHÉ SE OTEVÍRÁ DO ULICE. 1.NP SE VSTUPEM, FOYEREM A AULOU UVAŽUJEME JAKO PROSTOR S MOŽNOSTÍ POŘÁDÁNÍ AKČÍ PRO ŠIRŠÍ VEŘEJNOST (VEŘEJNÉ PŘEDNÁŠKY, MATRIKULACE, PROMOCE). PROPOJENÍ DOSTAVBY SE STÁVAJÍCÍ BUDOVOU ŠKOLY JE SPOJOVACÍ CHODBIČKOU PŘES 3.NP (RESP. 2.NP STÁVAJÍCÍ BUDOVY).

KONSTRUKCI DOSTAVBY TVOŘÍ JEDNOTLIVÉ MODULY VNĚJŠÍCH ROZMĚRŮ 3,5 X 10,5 X 3,3M A 3,5 X 7 X 3,3M. V 1.NP JE VÝŠKA MODULŮ SNÍŽENA O 30 CM. VNĚJŠÍ STĚNY MODULŮ BUDOU MÍT STEJNÉ IZOLAČNÍ VLASTNOSTI, JAKO ŘADA M3 VÝROBCE KOMA. ČÁST 1.NP S PARKOVIŠTĚM JE ŘEŠENA JAKO OCELOVÝ SKELET. CELÁ KONSTRUKCE JE ZTUŽENA JIŽ ZMĚNĚNÝMI JÁDRA A DOPLŇKOVĚ TAKÉ DIAGONÁLAMI.

