



**KOMA MODULAR CONSTRUCTION s.r.o.**  
Říčanská 1180  
CZ - 763 12 Vizovice

Phone: +420 577 007 711 ústředna/reception Fax: +420 577 452 837  
+420 577 007 716 zahraniční obchod/ foreign trade +420 577 452 839  
+420 577 007 714 tuzemský obchod/ inland trade +420 577 452 052  
+420 577 007 738 ekonomika/ economy



www.container.cz  
e-mail: info@container.cz

## 4. ročník architektonické soutěže

# NÁVRH MODULÁRNÍHO OBYTNÉHO SOUBORU

**Autor:**  
**Barbora Šedová**

**ČVUT Praha**  
**FAST, obor architektura**

**postup do 2.kola**

# NÁVRH MODULÁRNÍHO OBYTNÉHO SOUBORU, NITRA-ČERMÁŇ

OBYTNÝ SOUBOR ČERMÁŇ V NITŘE JE TVOŘEN OSMI OBJEKTY USPOŘÁDANÝMI KOLMO NA SEBE V ORIENTACI V-Z-S-J KOLEM TŘECH VNITŘNÍCH DVORŮ. OBJEKTY NA SEVERU A JIHU PARCELY RESPEKTUJÍ ULIČNÍ ČÁRU ZÁSTAVBY V ULICÍCH HLBOKÁ A ČULENOVA. CHARAKTER OBJEKTŮ E, H NAVAZUJE NA OKOLNÍ ZÁSTAVBU RODINNÝCH DOMŮ. PŘÍSTUP NA PARCELU JE NAVRŽEN Z ULICE HLBOKÁ. PŘÍJEZDOVÁ KOMUNIKACE A PARKOVACÍ STÁNÍ SPOLU S PRUHEM ZELENÉ ODDĚLUJÍ OBYTNÝ SOUBOR OD SOUSEDNÍHO ŠKOLNÍHO POZEMKU. OBJEKTY A-F JSOU NAVRŽENY JAKO DVŮU A TŘÍPDLAŽNÍ DVOJTRAKTY PŘÍSTUPNÉ Z PAVLAČI NA SEVERNÍCH A VÝCHODNÍCH STRANÁCH OBJEKTŮ. SOUBOR POSKYTUJE 65 MALOMETRAŽNÍCH BYTŮ O VYMĚRÁCH OD 22,95 m<sup>2</sup> DO 35,35 m<sup>2</sup>. BYTY JSOU NAVRŽOVÁNY JAKO STARTOVACÍ. NAPRACITÁ AREÁLU JE DOPLNĚNA O SKLADOVACÍ PROSTORY PRO KAŽDÝ Z BYTŮ. PARKOVACÍ STÁNÍ NA TERÉNU POSKYTUJE 45 PARKOVACÍCH MÍST. NÁVRH VYUŽIVÁ MODULÁRNÍ SYSTÉM KOMA V MODULECH 3x6m a 3x7m S VÝŠKOU 2,9m. PAVLAČE A SCHODIŠTĚ JSOU TVOŘENY OCELOVOU KONSTRUKCÍ. FASÁDA JE UVAŽOVÁNA V KOMBINACI BÍLÁ OMITKA A OBKLAD S FASÁDNÍCH PANELŮ ČI DŘEVA. PRO SHADNĚJŠÍ ORIENTACI LZE ODLIŠIT JEDNOTLIVÉ OBJEKTY BARVOU VSTUPNÍCH OVEŘÍ. ZABRÁDÍ PAVLAČÍ JE NAVRŽENO Z TANOKOVU. PAVLAČE LZE DOPLNIT OCELOVOU TRILÁŽÍ PRO PNOCÍ ZELEN, KTERÁ DOTVOŘÍ TVAR OBJEKTŮ A POSKYTNE PAVLAČÍM SOUKROMÝ CHARAKTER.

## SITUACE M1:500



PERSPEKTIVY AREÁLU

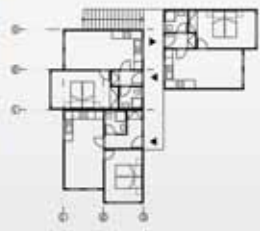
# KOMA MODULAR CONSTRUCTION

## PŮDORYS 1.NP M1:200



# NÁVRH MODULÁRNÍHO OBYTNÉHO SOUBORU, NITRA-ČERMÁŇ

PŮDORYS 2.NP M1:200



POHLED SEVERNÍ

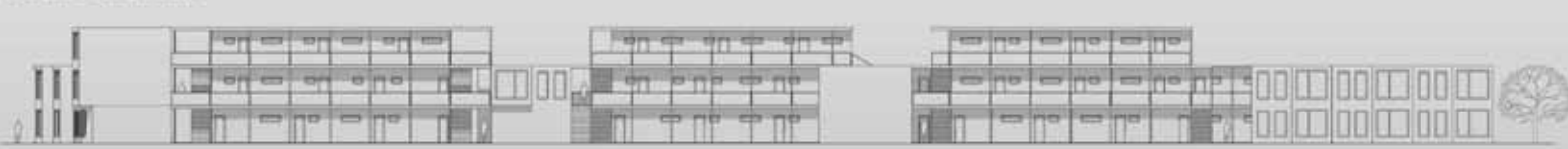


POHLED JIŽNÍ



POHLEDY M1:200

POHLED VÝCHODNÍ



POHLED ZÁPADNÍ

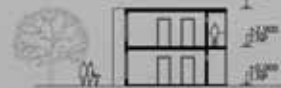


ŘEZY M1:200

ŘEZ OBJEKTY B,D,F



ŘEZ OBJEKTY A,C,E



BILANCE PROJEKTU

CELKEM 65 BYTŮ:  
 22 x 2+kk 33,33m<sup>2</sup>  
 7 x 2+kk 32,5m<sup>2</sup>  
 11 x 1+kk 28,3m<sup>2</sup>  
 7 x 1+kk 22,85m<sup>2</sup>  
 12 x 1+kk 22,85m<sup>2</sup>

65xSKLADOVÉ PROSTORY  
 45xPARKOVACÍ STANĚ



PŮDORYSY BYTŮ M1:100