



KOMA MODULAR CONSTRUCTION s.r.o.
Říčanská 1180
CZ - 763 12 Vizovice

Phone: +420 577 007 711 ústředna/reception
+420 577 007 716 zahraniční obchod/ foreign trade
+420 577 007 714 tuzemský obchod/ inland trade
+420 577 007 738 ekonomika/ economy

Fax: +420 577 452 837
+420 577 452 839
+420 577 452 052



www.container.cz
e-mail: info@container.cz

4. ročník architektonické soutěže

NÁVRH MODULÁRNÍHO OBYTNÉHO SOUBORU

Autoři:
Tomáš Henel, Ondřej Fiala

ČVUT Praha
Fakulta architektury

1.cena

NÁVRH MODULÁRNÍHO OBYTNÉHO SOUBORU

STARTOVACÍ BYTY NITRA - ČERMÁN // KOMA MODULAR CONSTRUCTION



POPIS PROJEKTU // BLANCE

| | |
|--------------------------------------|----------------------------|
| počet bytů: | 33, 1x2+kk, 1x1+kk, 3x3+kk |
| celková plocha bytů: | 1038m ² |
| zastavěná plocha: | 1459m ² |
| počet krytých parkovacích stání: | 33 |
| počet nákladových parkovacích stání: | 8 |
| celkový počet bytových domů: | 9 |

SITUACE ŠIRŠÍCH VZTAHŮ // SCHWARZPLAN



ZADÁNÍ

Cílem návrhu bylo navržení bytového souboru měřítkem bytových jednotek – tzv. startovacích bytů, s využitím pozitivní montované modulové technologie. Důraz byl kladen především na funkci a provozní řešení jednotlivých bytů, budov i celého areálu.

KONCEPT

S přihlédnutím k charakteru stávající okolní zástavby bylo celkové řešení navrženo se snahou z této rozvolněné zástavby hmotově vycházet, ale zároveň nabídnout vyšší hustotu obyvatel. V souladu s touto ideou byly navrženy izolované bytové domy s malým počtem bytových jednotek, volně rozmístěné po pozemku. Tím vzniklá koncepce, která nabízí v rámci bytových domů prvky z rodinného bydlení, které je zastoupeno v nejbližším okolí. Tato skutečnost by měla vést k plynulejšímu začlenění nového souboru do stávající zástavby.

Vstup do území je možný ze všech přilehlých ulic a tím, že pro dopravní obslužnost slouží ulice Bottova. Ta byla s ohledem na nevyhovující parametry rozšířena pro obousměrný provoz s přímou návazností na garážové stání. První obytná podlaží je umístěno jedno patro nad terémem. Parter je ponechán volný. Území je pak volně průchozí v celé své šířce a je řešeno jako nepřerušovaný pás s aktivními prvky – dětská hřiště, drobná sportoviště apod. Navrženy je také malé lokální obchody se záležitostmi sortimentem.

Charakter fasád se snaží co nejvíce narušovat vytvořené parkové prostředí. Perforované desky v bílé barvě doplněné texturními desky, které umožňují optimální uzavření domů, který pak tvoří jednoty kompaktní celek fungující pouze na principu kontrastu mléčného a tvrdého materiálu.

S ohledem na zadání investora byly navrženy pouze bytové jednotky velikosti 1+kk a 2+kk. V 1/10 bytů lze disponci dle potřeby, v průběhu provozu, rozšířit o jednu místnost v závislosti na potřebách a možnostech nájemce. V návrhu jsou dále umístěny 3 izolované domy velikosti 3+1.

Jednotlivé bytky jsou rozmístěny na pozemku tak, aby byly maximalizovány sluneční zářky z jihu. Severní fasády jsou naopak kompletně uzavřené. Tím je kromě snížení energetické náročnosti také docíleno soukromí ve výhledech jednotlivých bytů.

KONSTRUKČNÍ ŘEŠENÍ

Pro maximální využití modulové technologie jsou všechny bytové jednotky navrženy pouze ve dvou základních schématech: Byt 2+kk do dvou jednotek o délce 6m a byt 1+kk do 1x3m + 1x2,5m. V jednom bloku je vždy umístěno hygienické zázemí včetně kuchyně, v druhém obytné prostory. Tyto dva principy jsou pak následně použity ke konstrukci všech bytových domů.

V přízemí je navržen kovový nosný rám, na něj jsou následně jednotlivé kontejnery stohovány. Maximální počet stohovaných kontejnerů nebyl překročen.

Obvodové pláště je montovaný z panelů, složených z interiérových a exteriérových fasádních desek, mezi nimi je větrná tepelná izolace tl.200mm.

KAMERA 02 // POHLED Z ULICE BOTTOVA



KAMERA 03 // PERSPEKTIVA SOUBORU Z TERASY DOMU 01



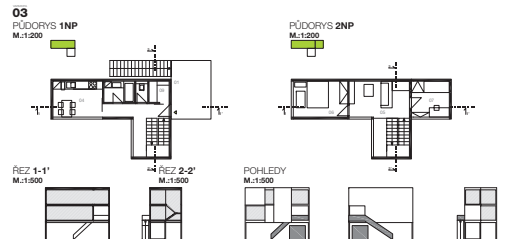
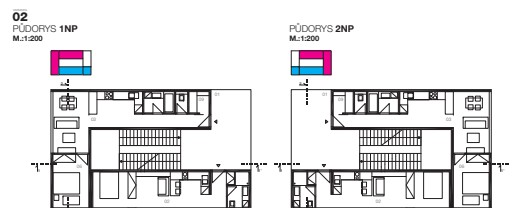
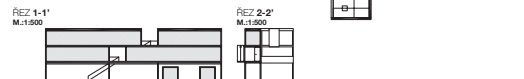
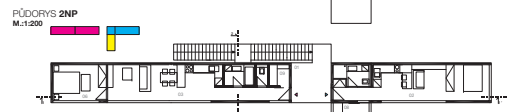
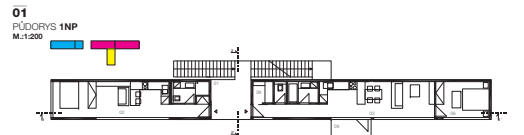
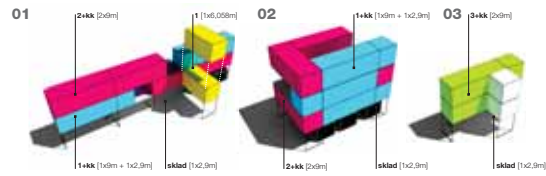
KAMERA 04 // INTERIER BYTOVÉ JEDNOTKY 1+kk



FH2010

NÁVRH MODULÁRNÍHO OBYTNÉHO SOUBORU

SCHÉMA DOMŮ



NADHLED ŘEŠENÉHO ÚZEMÍ



- LEGENDA MÍSTNOSTÍ
- 01 vstupní terasa, 8,9m²
 - 02 hlavní obytná místnost, 23,4m²
 - 03 kuchyně s obývacím pokojem, 23,2m²
 - 04 kuchyně, 10m²
 - 05 obytný pokoj, 12,5m²
 - 06 ložnice, 12,8m²
 - 07 pokoj, 10,5m²
 - 08 pracovna, 5,1m²
 - 09 šatna, 2,4m²
 - 10 sklád, 0,6m²