



KOMA MODULAR CONSTRUCTION s.r.o.
Říčanská 1180
CZ - 763 12 Vizovice

Phone: +420 577 007 711 ústředna/reception
+420 577 007 716 zahraniční obchod/ foreign trade
+420 577 007 714 tuzemský obchod/ inland trade
+420 577 007 738 ekonomika/ economy

Fax: +420 577 452 837
+420 577 452 839
+420 577 452 052



www.container.cz
e-mail: info@container.cz

MODULÁRNÍ MATEŘSKÉ ŠKOLY

Autor:
Martin Hudec a David Šandrik
STU Bratislava

zúčastnili se

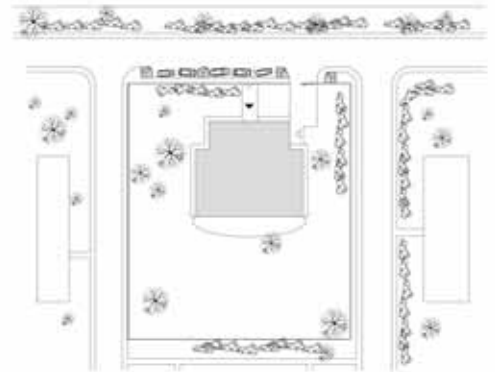
GREEN STRIPES KINDERGARTEN



PODORYS m 1:100



REZ m 1:100



SITUÁCIA m 1:500



SEVERNÝ POHLAD m 1:100



ZÁPADNÝ POHLAD m 1:100



JUŽNÝ POHLAD m 1:100



VÝCHODNÝ POHLAD m 1:100

PRINCÍP NÁVRHU JE ZALOŽENÝ NA KOMPAKTNOM RIEŠENÍ ŠKOLKY NA MODULÁRNOM SYSTÉME. PODORYS JE ROZDELENÝ NA TRI HLAVNÉ ZÓNY - PRE UČITEĽOV, PRE DETI A TECHNICKÉ ZÁZEMIE. DO KAŽDEJ ZÓNY SA DÁ DOSTAŤ Z HALY, ČÍM SA ELIMINOVALI PRIESTORY CHODIEB, ČO ZDORAZŇUJE KOMPAKTNOSŤ PODORYSU. V TRIEDACH JE POUŽITÝ PRINCÍP KMEŇOVEJ UČEBNE. V MIESTNOSTIACH KABINETU A TRIED JE NAVRHNUTÉ OSVETLENIE ZHORA, ČO JE IDEÁLNE PRE HRU A UČENIE. VYVÝŠENÍM MODULOV SME DOSIAHLI DODATOČNÉ VETRACIE A PRESVETLOVACIE PLOCHY. NA JUŽNEJ FASÁDE, V MIESTACH TRIED JE NAVRHNUTÉ NÍZKE ZASKLENIE, KTORÉ JE IDEÁLNE PRE VÝHLAD DETÍ. V ČASŤI KABINETU SA ZASKLENIE ZVÝŠUJE. Z TYCHTO POŽIADAVIEK VZNIKOL TVAR VÝSEKU ELIPSY. PREKRYTIE TERASY ZABEZPEČUJE PVC PLOCHA, KTORÚ PODOPIERAJU PŘENOSNÉ OCELOVÉ STĽPY, KTORÉ JE MOŽNÉ USPORIADAŤ V ZÁVISLOSTI OD SITUÁCIE. ŠKOLKA JE RIEŠENÁ PRE INTEGRÁCIU DETÍ S POSTIHNUTIM.

Kód 3R2D21

1. Základné informácie

Typ objektu : Modulárna materská škôlka

Umiestnenie : Intravilán mesta

Základné a plošné ukazovatele stavby sú:

Zastavaná plocha : 468,00 m²

Úžitková plocha : 421,84 m²

Obstavaný priestor : 2810,85 m²

2. Architektonicko – dispozičné riešenie

Škôlka je riešená ako jedno-podlažný objekt. Do budovy sa vstupuje zo severu. Cez zádverie sa prechádza do hlavnej haly, ktorá zároveň slúži ako čakáreň pre rodičov (filter). Hala spája všetky dispozičné časti škôlky, čo charakterizuje kompaktnosť pôdorysu. Týmto riešením boli eliminované priestory chodieb. Na sever je orientované technické zázemie škôlky – prípravovňa jedál, pohotovostné WC, sklad pre upratovačku a technická miestnosť (TZB) s montážnym otvorom. Prípravovňa jedál má vlastný servisný vstup.

Priamo na halu je naviazaná miestnosť vedenia materskej škôlky a zázemie pre vychovávateľky (kabinet). V tejto miestnosti je po stranách osadené presklenie a vstup, ktorým je vidieť do tried. Umožní to mať prehľad o dianí v triede aj z kabinetu. Triedy vychádzajú z princípu kmeňovej učebne. Južná polovica tried slúži na individuálne a skupinové vzdelávanie. Severná polovica vytvára priestor pre hru a spanie. Príslušenstvom k triedam sú sklady hračiek a lôžok, šatne a WC. Z oboch tried (deti 3-5r ; deti 5-6r) je navrhnutý prístup na terasu a ihrisko posuvnými dverami. Škôlka je riešená pre integráciu detí s postihnutím.

3. Konštrukčno – materiálové riešenie

Objekt je skonštruovaný z modulov firmy KOMA, rozmerov 3x3, 3x6 a 3x9 metrov. Konštrukčná výška modulov je 2900 mm. Osvetlenie v triedach a kabinete je zabezpečené svetlíkmi, ktoré je ideálne pre učenie a hru.

Vyvýšením modulov o 700 mm sme získali dodatočne vetracie a presvetlovacie plochy. Na južnej fasáde, v miestach tried je navrhnuté nízke zasklenie, ktoré je ideálne pre výhľad detí. V časti kabinetu sa zasklenie zvyšuje. Z týchto požiadaviek vznikol tvar výseku elipsy. Svetlá

Kód 3R2D21

šírka výklopno-posuvných dverí na terasu je 3000 mm. Drevená terasa je položená na ocel'ovom rošte. Prekrytie terasy zabezpečuje natihnutá PVC plachta (Ferrari). Podopierajú ju prenosné ocel'ové stĺpy. Keďže je PVC plachta jednoducho upraviteľ'ná, je možné prekrytie terasy vždy usporiadať v závislosti od situácie.

Priestor pre technické zariadenie budovy je možné využiť napríklad pre ohrievač vody alebo príslušenstvo k solárnym panelom.

Povrchová úprava vnútorných stien, v miestnostiach hygieny je keramický obklad. V ostatných miestnostiach je povrch stien upravený omietkou.

V miestnostiach hygieny je položená keramická dlažba. V ostatných miestnostiach je antistatická syntetická podlahovina s protišmykovou úpravou.

Povrch exteriérovej fasády je navrhnutý z polykarbonátových dosiek Rodeca.

Kód 3R2D21

TECHNICKÁ SPRÁVA

