



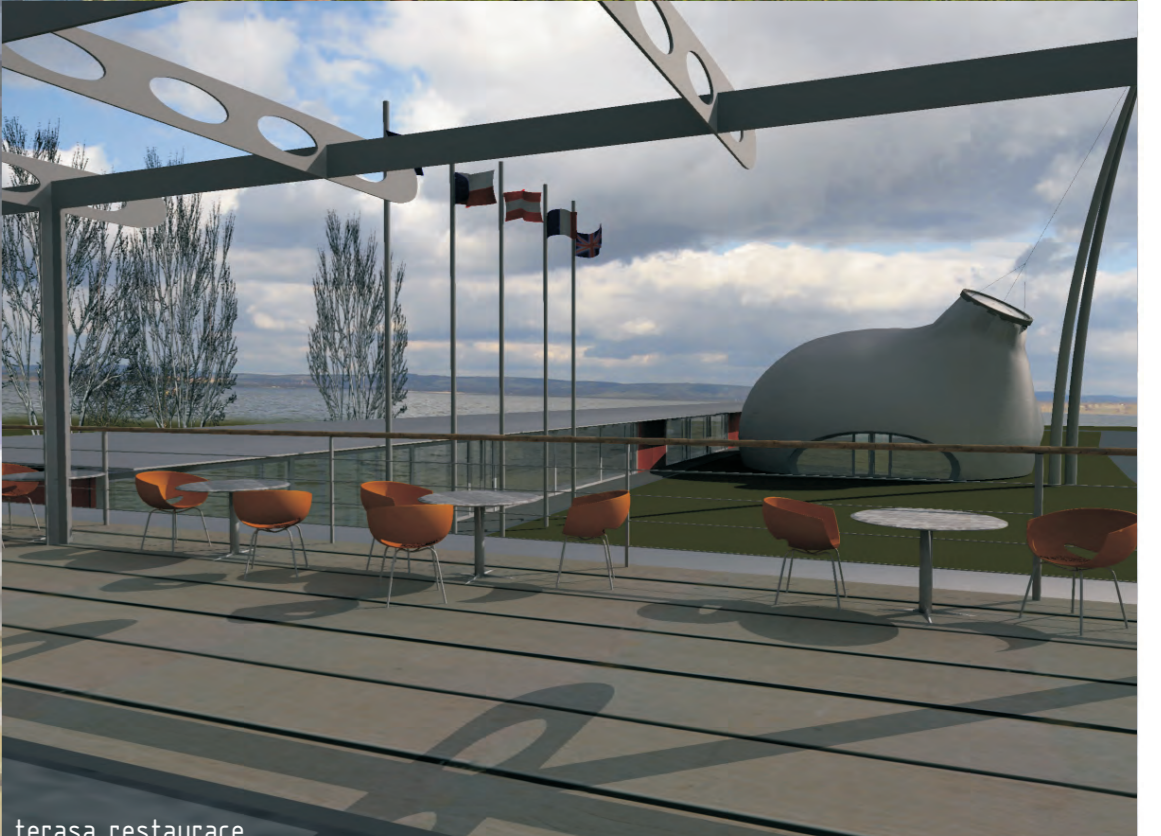
PAVLOV

Yachtclub DYJE BŘECLAV

1



nástupní prostor, v zadu být a kancelář správce nad ním restaurace s terasou



terasa restaurace



hygienické zařízení, zadní pohled na víceúčelovou halu



Klubovna jachtařů



Klubovna jachtařů



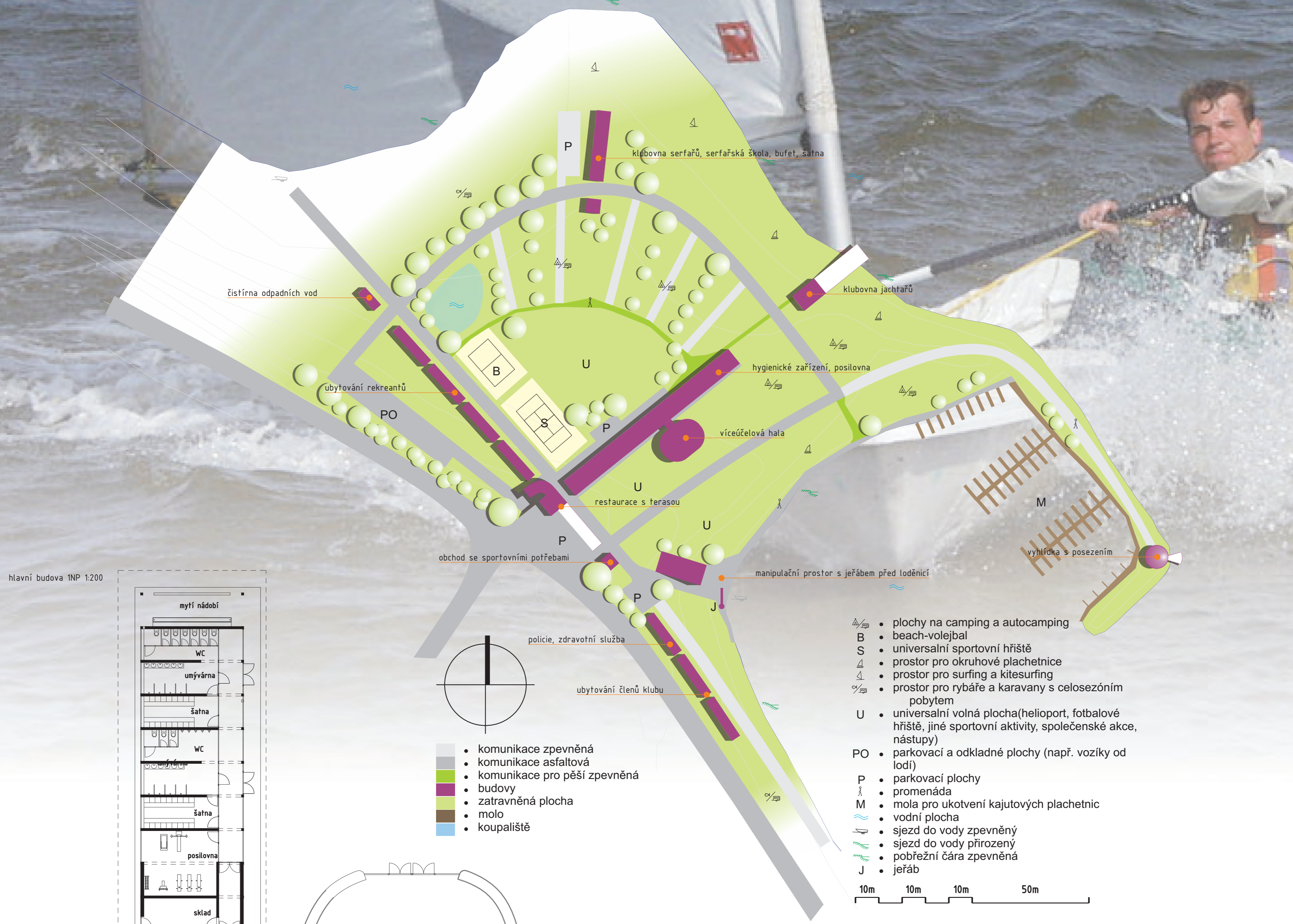
ubytování rekreatantů



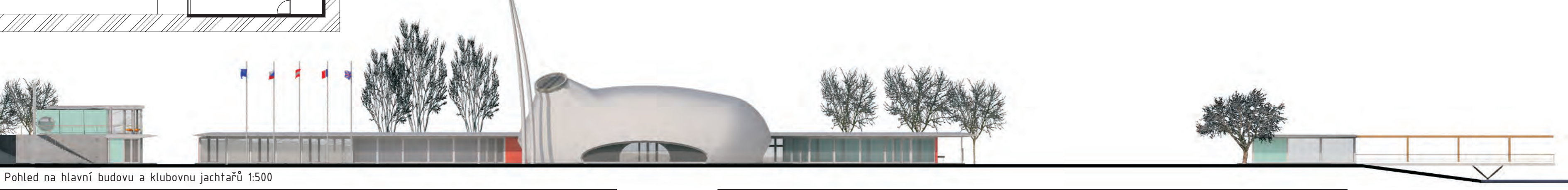
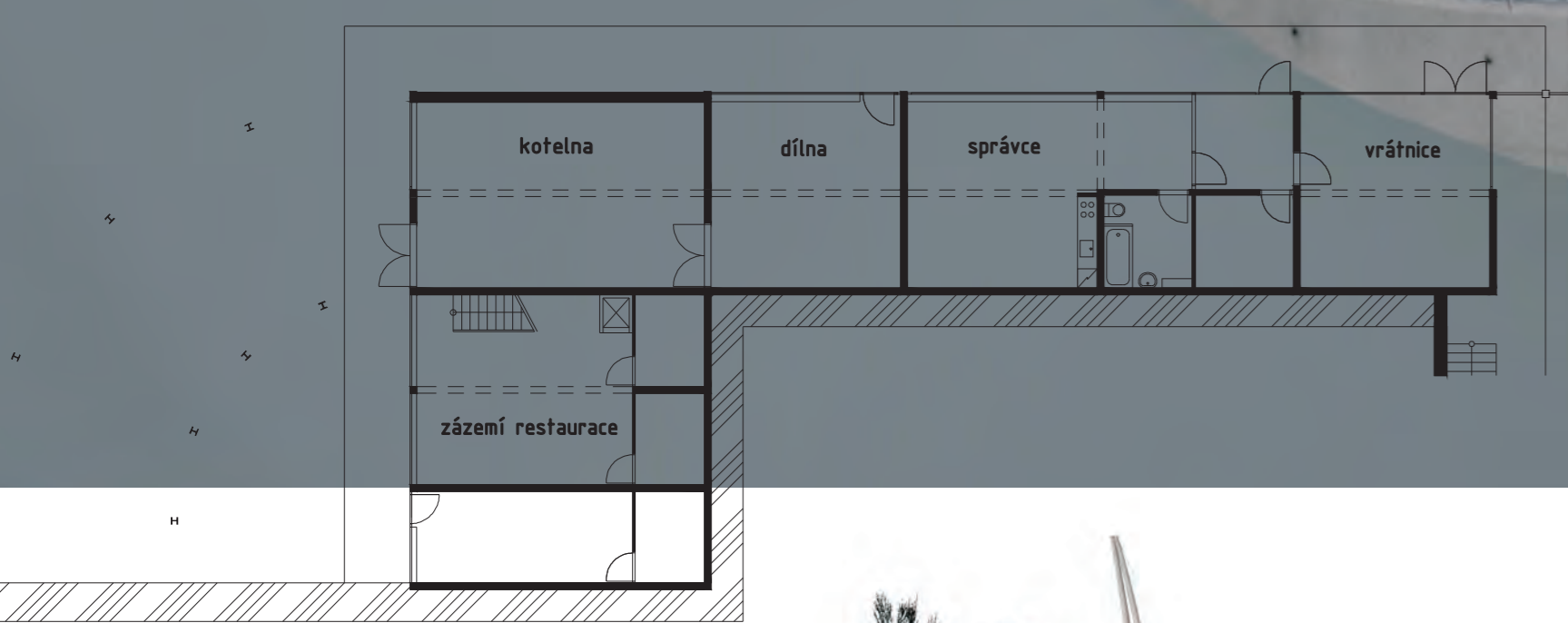
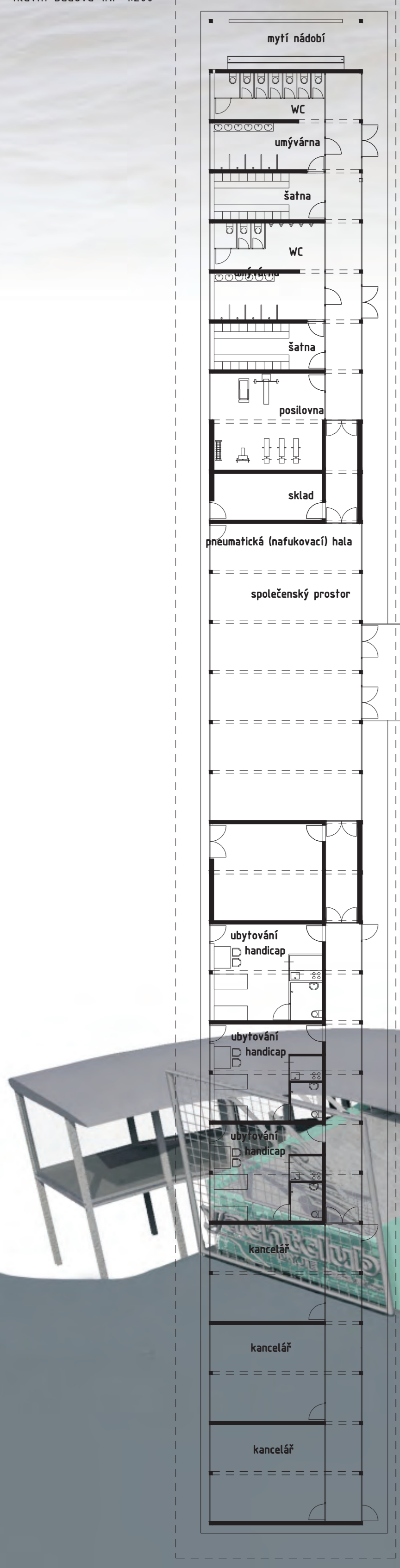
vyhlídka s posezením



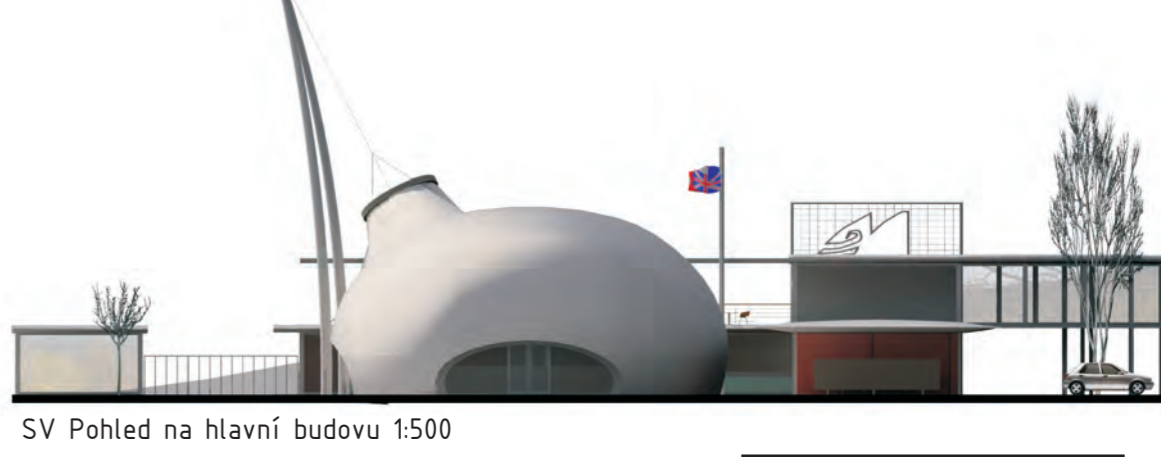
vyhlídka s posezením-noční pohled



hlavní budova 1NP 1:200



JV Pohled na hlavní budovu a klubovnu jachtařů 1:500



SV Pohled na hlavní budovu 1:500

8302UN

Yachtclub DYJE BŘECLAV



PAVLOV



Stávající situace

Stávající yachtclub se nachází na částečně umělém poloostrově resp. na jeho SV části. Zbytek poloostrova je využíván pouze občas rybáři a serfaři. Stávající jachetní klub YC Dyje Břeclav během roku zejména v letních obdobích organizuje řadu akcí jak regionálního, státního tak mezinárodního významu. Je využíván pro rekreaci, závody, camping, autocamping apod. Vybavení yachtclubu není dostatečné - suché záchody (je nutné vyvážet), sprchy pod otevřeným nebem, byt - správce sestaven z kontejnerů a další kontejnery pro uskladnění techniky a nářadí pro zajištění provozu a údržby klubu.

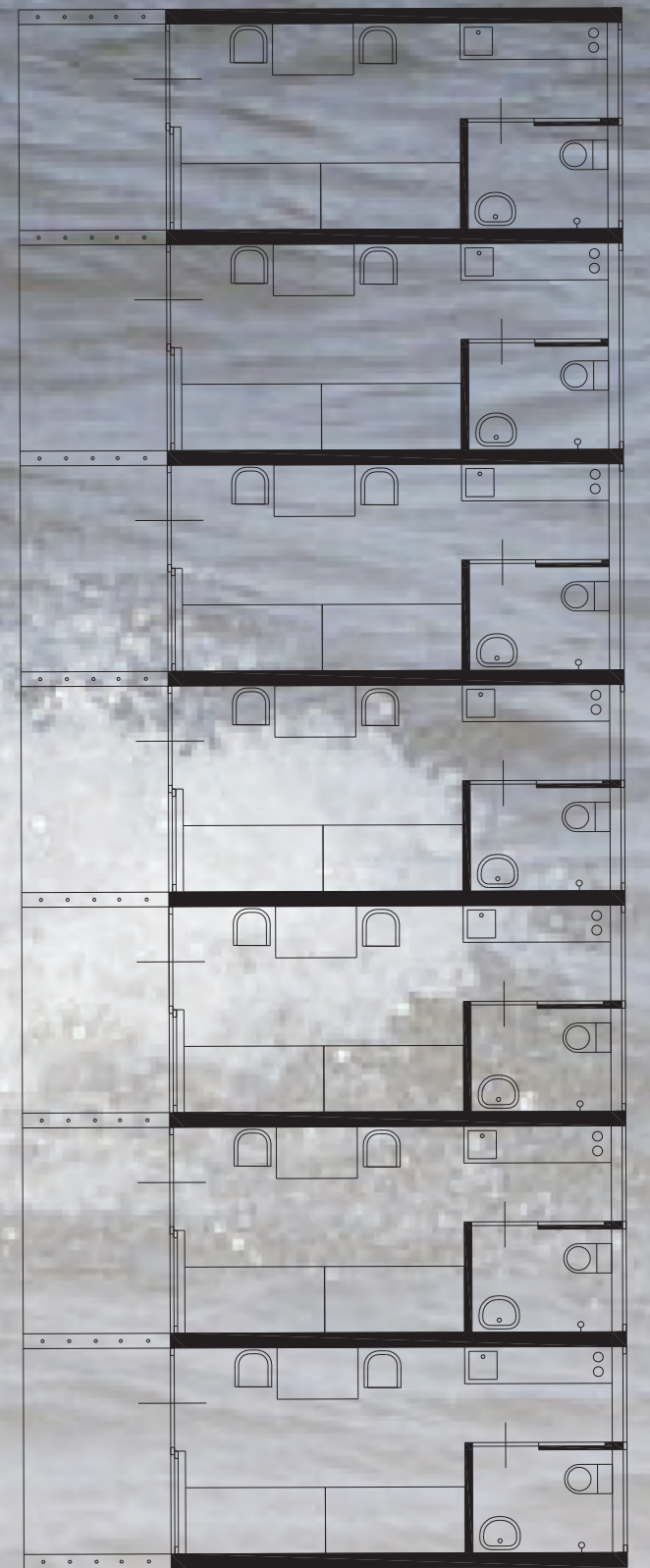
Urbanistický koncept

Je založen na bezkonfliktním užívání yachtclubu několika různými skupinami - jachtaři, serfaři, rybáři, kempaři, autokempaři, rekreanti, náhodní turisté. Každá tato skupina má svoji plochu a zázemí. Jednotlivé plochy tedy celý areál je propojen asfaltovou komunikací obíhající celý yachtclub. Uspořádáním budov byla zohledněna možnost pořádání akcí yachtclubem bez zásadních konfliktů s rekreanty v campu. A to tak, že Hlavní budova rozděluje areál na dvě části - část původního yachtclubu a zbytek. Část původního yachtclubu je tedy upřednostněna pro členy či účastníky pořádaných akcí. Zde je také umístěna multifunkční nafukovací hala pro slavnostní ceremoniály, přístav pro kajutové lodě, loděnice a ubytování členů klubu. Druhá část je navržena pro camping a autocamping s patřičným zázemím a hygienickým zařízením. Jsou zde také plochy pro sport - tenis, volejbal, fotbal, koupaliště. Je možné si také pronajmout samostatnou ubytovací buňku pro 2 až 4 osoby. Rybáři, serfaři, a jachtaři pak mají vlastní plochy kolem vody s patřičným zázemím.

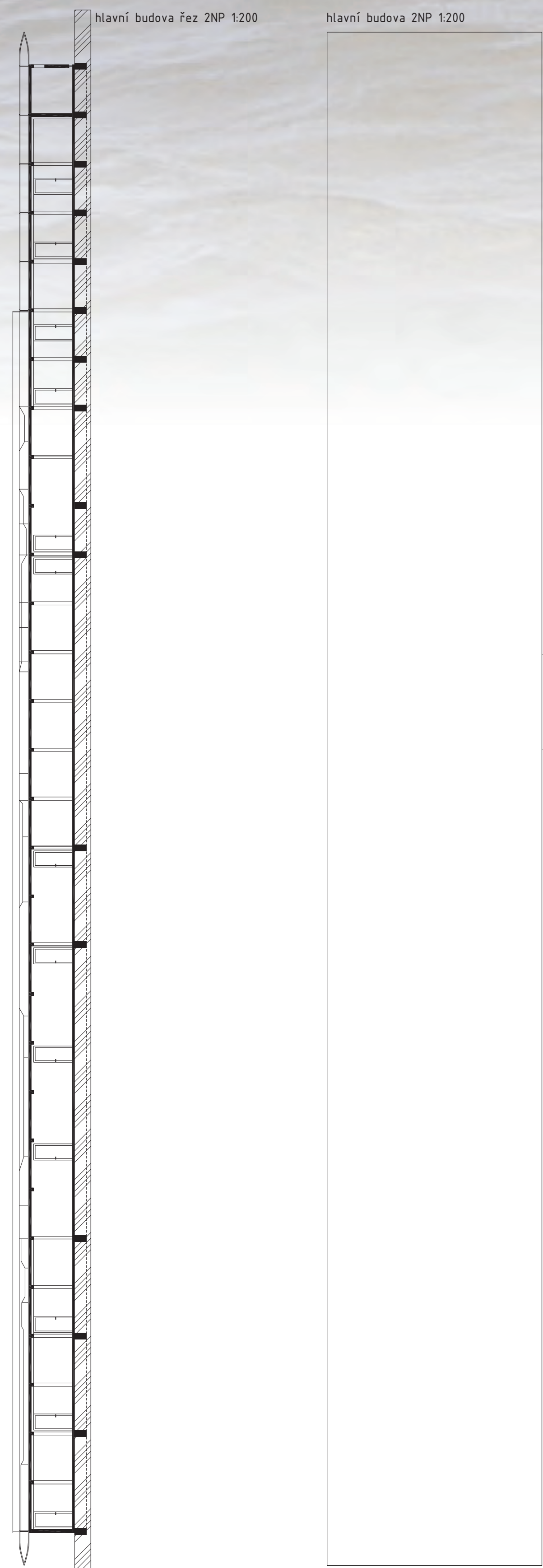
Architektonický koncept

Reaguje na současnou stavební situaci, která prozatím nepovoluje stavby trvalého charakteru. Dále byla kladen důraz na rychlost výstavby bez velkých omezení současného provozu. Z tohoto důvodu byli veškeré stavby navrženy z kontejnerů KOMA MODULAR. Pro zajištění koherentnosti celého areálu a zároveň pořádku staveb byly kontejnery doplněny o přídavné architektonické prvky - vodovzdorná překližka, opakní sklo zelené, čiré sklo, přesahující střecha z hliníkových panelů a ozeleněné střechy s trelážemi s popínacími rostlinami. Zvláštní postavení v areálu mají tři objekty - restaurace, multifunkční nafukovací hala a vyhlídka na špičce vlnové bariéry. Vymykají se konceptu modulární architektury ostatních budov, aby zajistily určitou identitu yachtclubu a místa. Zatočený prosklený tubus restaurace umožňuje výhled na siluetu palavského masivu s hradem Děvín a zároveň na dění v yachtclubu a na vodě. Multifunkční hala je navržena jako pneumatická nafukovací konstrukce, kterou je možno využívat při pořádání větších akcí. V případě, kdy není potřeba je možné ji zbalit a uložit do skladu. Vyhlídka na konci vlnolamového náspu, má tvar geodetické kupole, je dvoupodlažní, v přízemí je nad vodní hladinu vysunuta terasa s posezením. Do kopule je možné umístit bar, občerstvení, apod. V nočních hodinách je kopule nasvícena a vytváří tak charakteristický noční pohled významný i pro orientaci.

ubytování rekreativů půdorys - INP 1:100



ubytování rekreativů Fez 1:100



hlavní budova Fez 2NP 1:200

hlavní budova 2NP 1:200

ubytování rekreativů



klubovna serfařů s bufetem a serfařskou školou

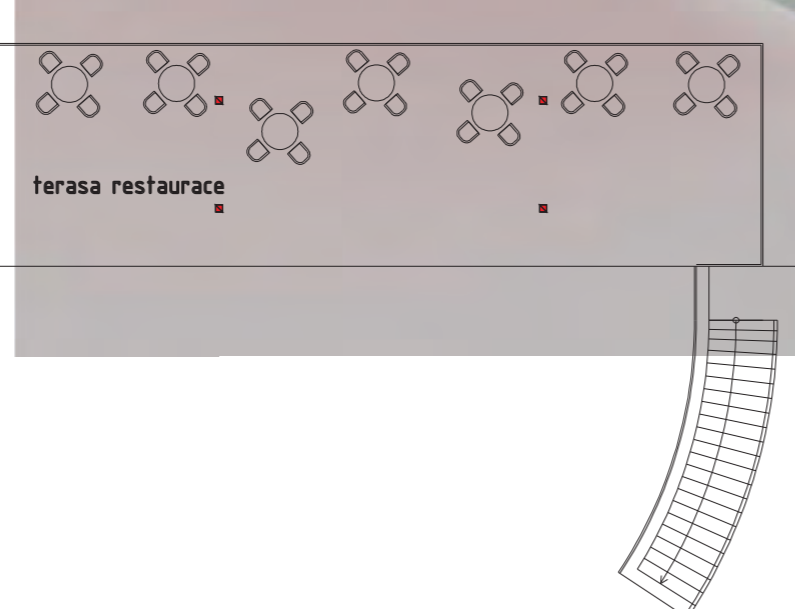


promenáda, vřadu loděnice s jeřábem a ubytováním pro členy klubu



multifunkční nafukovací hala

ubytování rekreativů



restaurace

terasa restaurace



SZ Pohled na hlavní budovu a klubovnu jachtařů 1:500