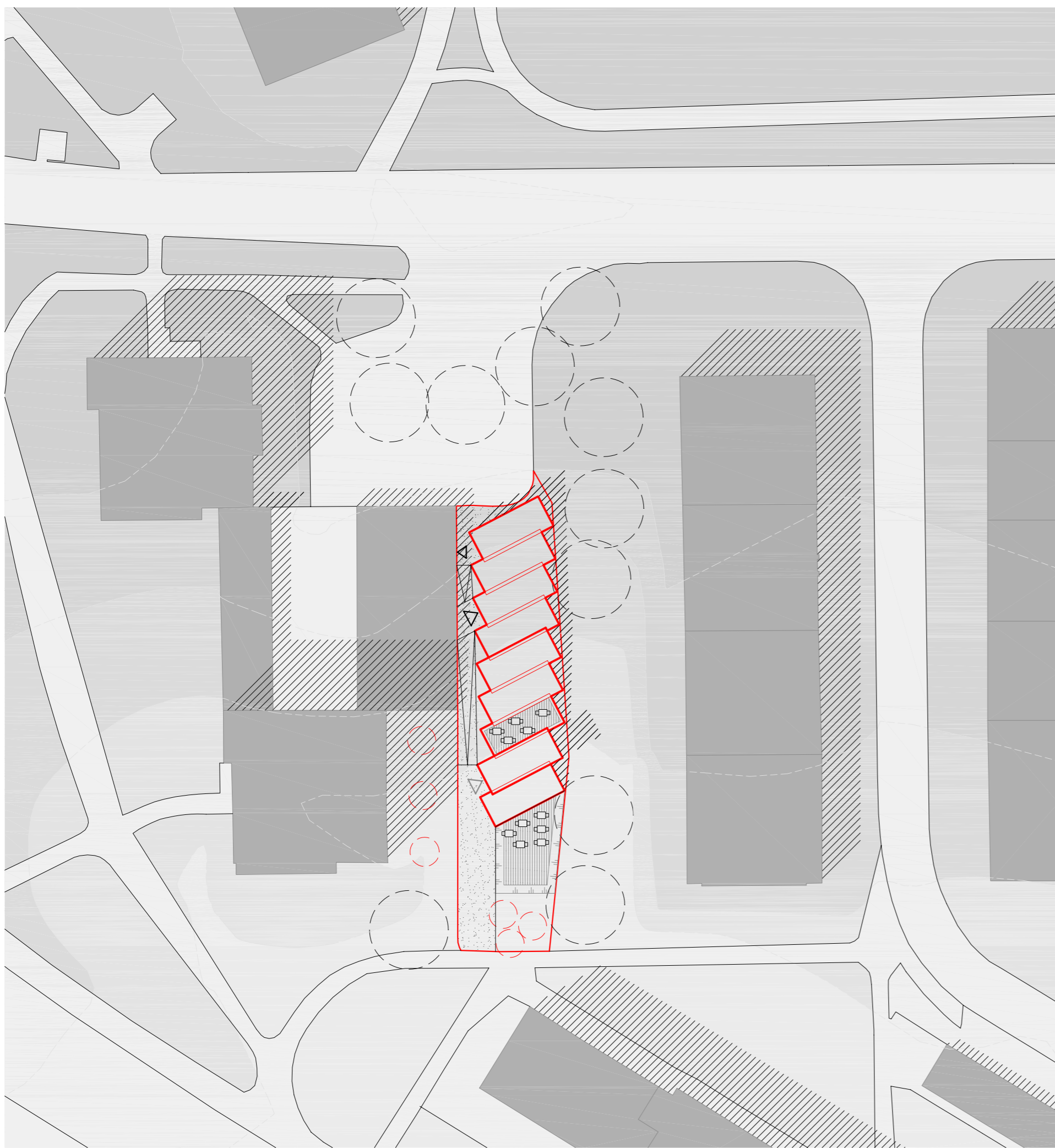


SITUACE 1:500

LEGENDA

- VSTUP DO DENNÉHO CENTRA
- VSTUP ZÁSOBOVÁNÍ
- VSTUP AUTOŠKOLA
- ZELENĚ NAVRŽENÁ/STÁVAJÍCÍ V OKOLÍ
- UPRAVENÝ PRŮCHOD POZEMKEM/CHODNÍK
- TERASA

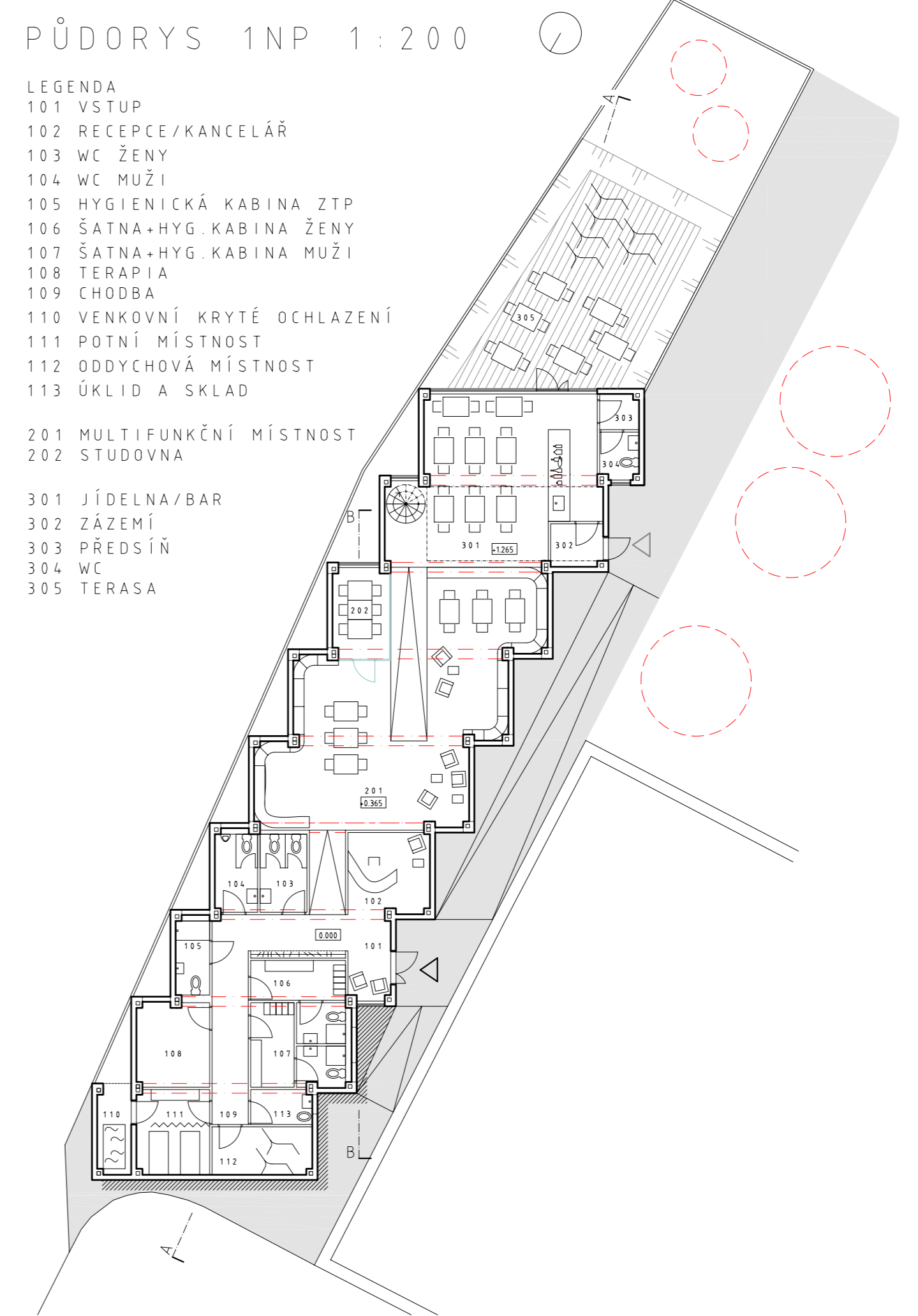
0 1 5 10m



PŮDORYS 1NP 1:200

LEGENDA

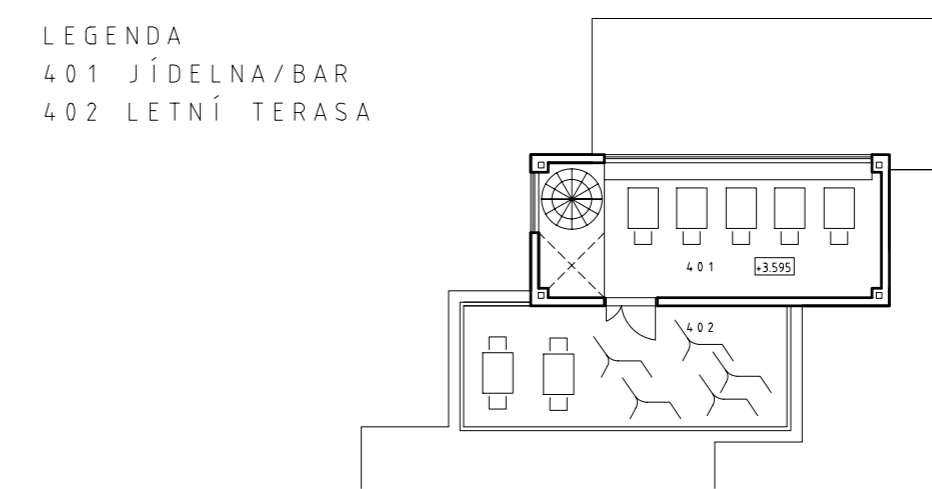
- 101 VSTUP
- 102 RECEPCE/KANCELÁŘ
- 103 WC ŽENY
- 104 WC MUŽI
- 105 HYGIENICKÁ KABINA ZTP
- 106 ŠATNA-HYG. KABINA ŽENY
- 107 ŠATNA-HYG. KABINA MUŽI
- 108 TERAPIA
- 109 CHODBA
- 110 VENKOVNÍ KRYTÉ OCHLAZENÍ
- 111 POTNÍ MÍSTNOST
- 112 ODDYCHOVÁ MÍSTNOST
- 113 ÚKLID A SKLAD
- 201 MULTIFUNKČNÍ MÍSTNOST
- 202 STUODOVNA
- 301 JÍDELNA/BAR
- 302 ZÁZEMÍ
- 303 PŘEDSÍNĚ
- 304 WC
- 305 TERASA



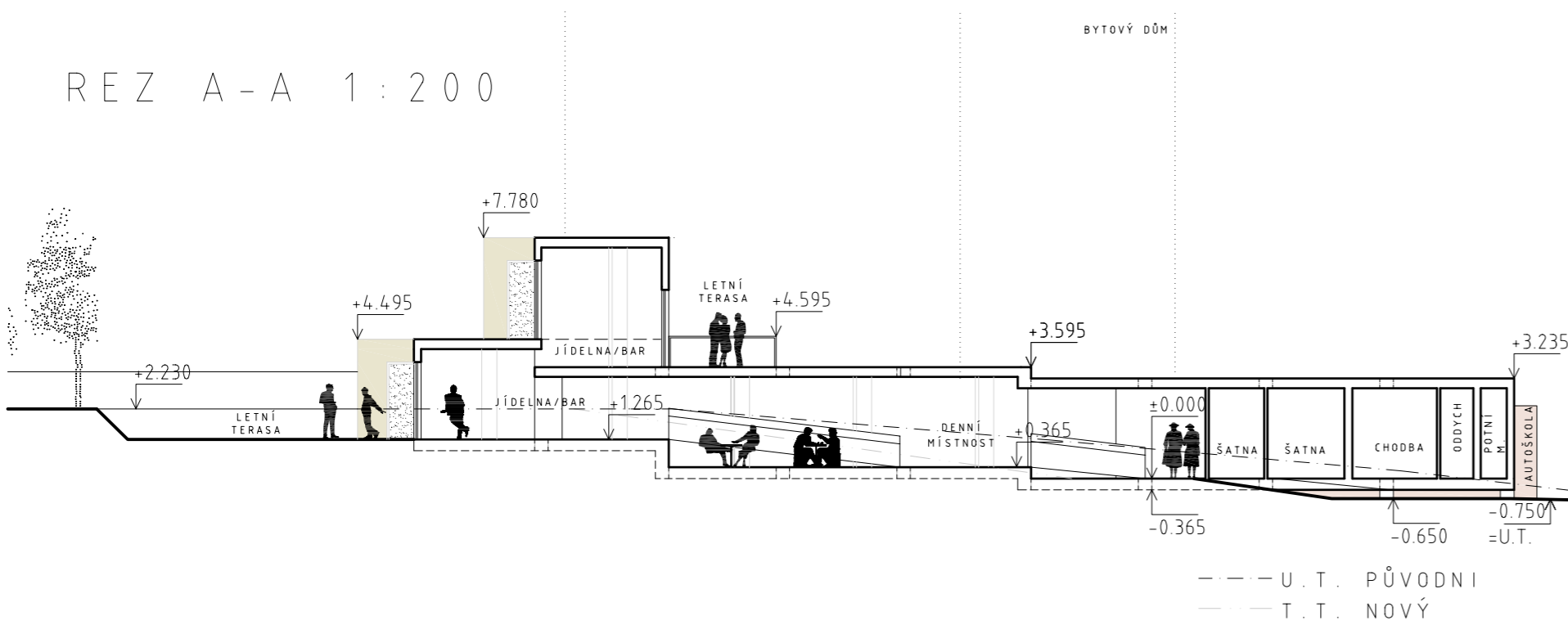
PŮDORYS 2NP 1:200

LEGENDA

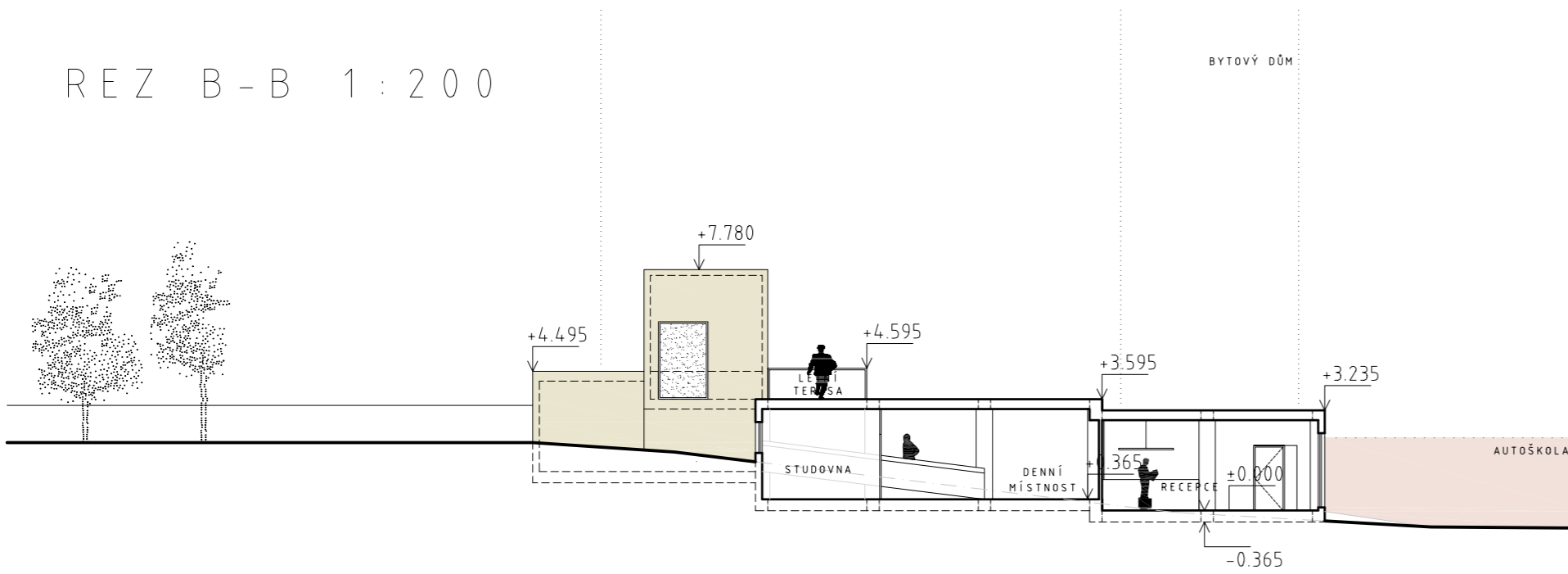
- 401 JÍDELNA/BAR
- 402 LETNÍ TERASA



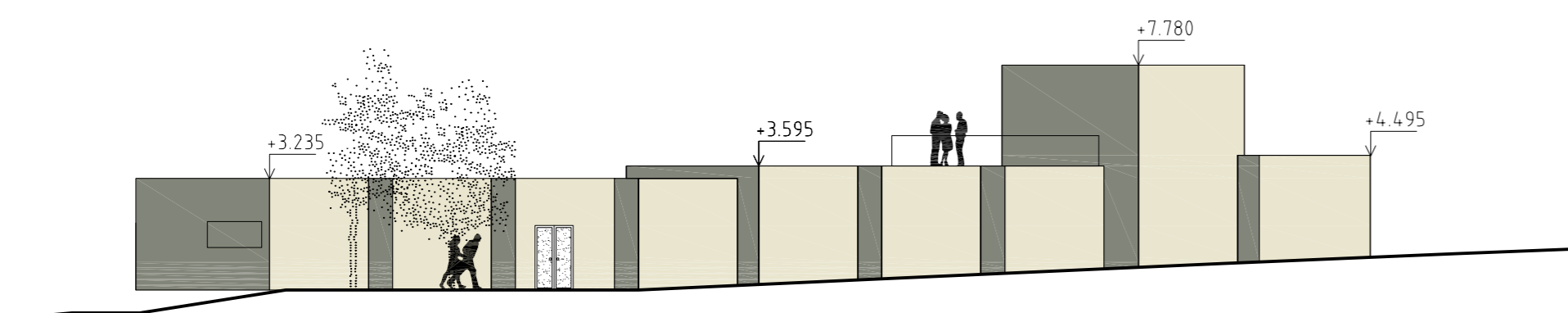
REZ A-A 1:200



REZ B-B 1:200



POHLED ZE ZÁPADU 1:200



IDEA

PRAHA 10 JE Z DEMOGRAFICKÉHO HEDISKA STAROU ČÁSTÍ METROPOLÉ. SOCIÁLNĚ SLUŽBY NA TOMHLE ÚZEMÍ SÚ JEDNÍM Z NEJDŮLEŽITEJŠÍCH PROGRAMOV MÍSTNEJ RADNICE A STÁŘÍ OBYVATEL ODPOVÍDAJÍ KONCEM 40. ROKOV BYLO V STRAŠNICÍCH ZBUDOVANÝCH 600 RODINNÝCH VIL. JESTLI TZHLE DOMKZ OBYVAJ DETI MAJITELU, JE IM PŘES 50. 60 LET. TYHLE LIDI NEBUDOU CHTÍT OPUSÍTI SVÉ DOMOVY, ALE BUDU RADI ZA AKTIVNÝ DENNÝ PROGRAM. PRÁVĚ NA TYHLE LIDI BYCH SE OBRÁTILA SVÝM NÁVRHEM. NA LIDI, KTERÝ JSOU AKTIVNÍ A CHCOU SI SVOJE STÁŘÍ KREATIVNĚ SPŘÍJEMNIT. NA LIDI, KTORÝM BUDU KLADENZ PŘEKÁŽKY, ZAMERNĚ, ABY SE NEVZDÁVALI. CELÝ PROJEKT DENNÍHO CENTRA PRO 30-40 LIDI JE KONCIPOVÁN AKO AKTIVNO-KREATIVNĚ ODPOČINKOVÉ CENTRUM. BUDOVA PONÚKA POHYBOVŮ TERAPIU, MOŽNOSTI UČIT SE SAMSTATNĚ I VE SKUPINÁCH, NAJÍST SE, ODPOČINOUT SI ČETBOU I POTNÍ KUROU.

URBANISTICKÉ ŘEŠENÍ

NA POZEMKU PONĚCHÁVÁM JIŽ TAK OBLÍBENEJ CHODNÍK. UMÍSTŇUJU HO NA OPAČNŮ STRANU, NA KONTINUÁLNÍ RAMPY Z BÍLEHO BETONU. TAKHLE JE UMOŽNĚN PŘÍSTUP KE VSTUPU DO AUTOŠKOLY-PŘÍLEHLÉ BUDOVY. SAMOTNĚ DENNÍ CENTRUM JE ZAPUŠTĚNŮ DO ZEME, ČÁSTEČNĚ Z NÍ VYČNÍVA, ALE MOC NERUŠÍ.

PROVOZNÍ ŘEŠENÍ

V SEVERNÍ, NEJNIŽŠÍ ČÁSTI JE UMÍSTĚN VSTUP A ZÁZEMÍ. TAKY JE TADY KLIDOVÁ ZÓNA. POTNÍ LÁZNĚ S OCHLADZOVACÍM BAZĚNKEM VE VÝKLENKU, ODDYCHOVÁ TMAVÁ MÍSTNOST S HUDBOU A MÍSTNOST PRO POHYBOVŮ RELAXAČNÍ TERAPII /NAPŘÍKLAD JÓGU, NEBO PRO REHABILITACII/. V STŘEDOVĚJ ČÁSTI JE MULTIFUNKČNÍ MÍSTNOST PRO CELODENNĚ AKTIVITY OD POHYBOVÝCH PO KULTURNĚ VZDĚLÁVACÍ. JE ZDE NAPŘÍKLAD SAMOSTATNÁ STUODOVNA, NEBO PROSTOR PRO ČETBU. NA NEJVYŠŠÍM MÍSTĚ JE JÍDELNA. TAHLE JE KONCIPOVANÁ AKO BAR A JE ZÁSOBOVANÁ CATERINGOVŮ Z NEDALEKÉ ŠKOLY. MÍSTNOST JE TADY DVŮ PATROVÁ A ÚSTÍ ZDE DVĚ TERASY. STŘEŠNÍ ORIENTOVÁNA SEVERNĚ, TZV LETNÍ A VĚTŠÍ OSLUNĚNÁ Z JIHU. TAHLE JE ZAPUŠTĚNÁ A TÍM ČÁSTEČNĚ KRYTÁ, PROTO SE ZDE MUŽE I CVIČIT.

TECHNICKÉ ŘEŠENÍ

SAMOTNĚ BUDOVA JE POSTAVENY S MAXIMÁLNÍM VYUŽITÍM MODULOVĚ TECHNOLOGIE ZNÍZKOENERGETICKÉHO PREFABRIKOVANÉHO MODULU KOMA COMFORTLINE M3 O ROZMĚRECH 9.35 X 3.8 X 3.6M. TĚDY ROZMĚRI KONCOVÝ MODUL. OBVODOVÝ PLÁŠŤ JE Z CIHELNÝCH PÁSKU. V BUDOVĚ SU DVĚ RAMPY A JEDNO TOČITÉ SCHODIŠTĚ Z OCELE NATŘENĚ NA BÍLO. NA PODLAHY I ZDI JE V KAŽDĚ ČÁSTI POUŽITÁ JINÝ MATERIÁL. V NEJNIŽŠÍ, TĚŽKĚ ČÁSTI JE POUŽITÝ LEŠTĚNÝ BETON NA PODLAHÁCH A BÍLÁ PÁSKOVÁ CIHLA. V STŘEDOVĚJ ČÁSTI JE POUŽITÁ PŘEKLIŽKA, NEJEN NA PODLAHÁCH, ALE I VE VSTAVANÝCH ODKLÁDACÍCH STĚNÁCH. NEJVYŠŠÍ ČÁST JE NEJSVĚTLEJŠÍ. TVOŘĚNA BÍLOU LEŠTĚNŮ EPOXIDOVŮ PODLAHOU A BÍLOU OMÍTKOU.

PLOCHA POZEMKU: 675 M2
ZASTAVĚNÁ PLOCHA: 315 M2
OBESTAVĚNÝ PROSTOR: 1135 M3

