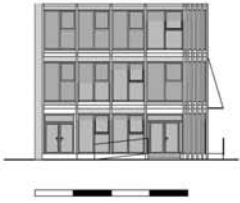
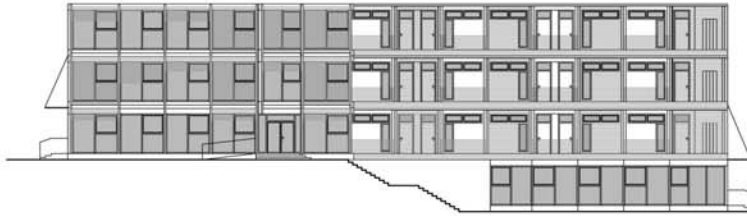


TOXX

Pohled severní



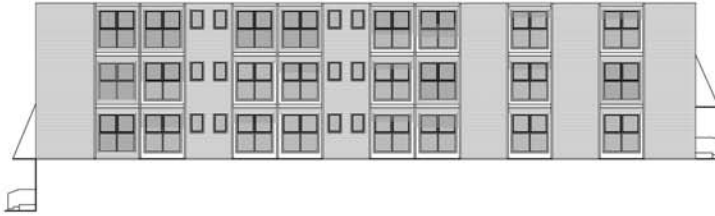
Pohled západní



Pohled jižní

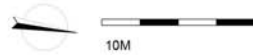
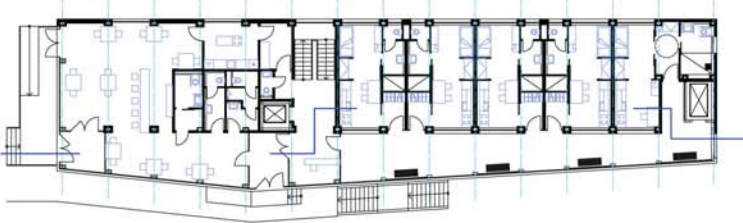


Pohled východní

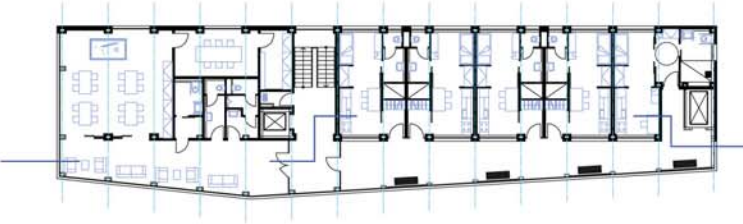


10M

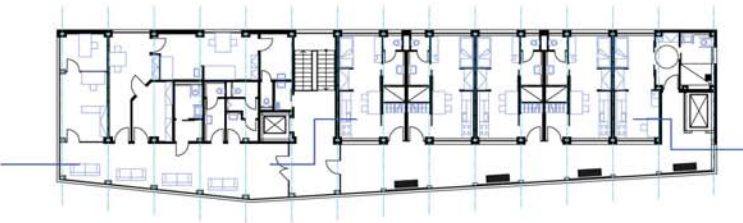
1NP



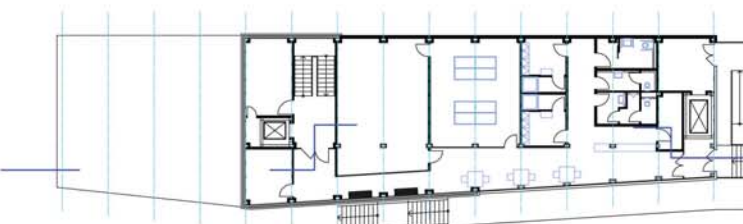
2NP



3NP



SUTEREN



Koncept

Prostor mezi dvěma bytovými objekty, který v dřívějších dobách tvořil zázemí dětským hřbitvům na pískovně, dnes stále vyznačuje svoji komorní atmosférou, použitelnou stejně tak dobře i pro lidi staršího věku.

Snaha o zabránění co nejvíce využitelného prostoru vedla k tomu že objekt kopíruje tvar pozemku s vědomím, že opouštím hranice modulu pro dobro místa a architektury. Skutečnost že dříve si zde hráli děti a dnes zde má být domov seniorů mě přivedlo na myšlenku, umístit do suterénu, parteru objektu i sportovní aktivity, kde se mohou seriózně protáhnout při asistovaném cvičení nebo se pobavit při hře ping-pongu. Stavba po svém rozebrání nebo přemístění zanechá pouze betonovou desku a milánskou stěnu, která se může dále využít jako parkoviště nebo nové hřiště.

Komunikace s okolním prostředím, jako základní potřeba lidí v pokročilém věku, jak se říká ve zdravém těle zdravý duch a naopak znamenala pro tento návrh vše. Restaurace, lekář a zábava je zde přístupná i pro veřejnost.

Přes řadu omezení a regulativ vedla přímá cesta k rozdělení objektu na veřejnou a soukromou část objektu.

Provozní řešení

Objekt je rozdělen na tzv. denní a noční zóny, které nabízejí dostatek soukromí nebo využít dle potřeby. Provozní jsou tyto zóny odděleny traktem, kde je umístěno schodiště, v podstatě středobod dispozice. Veškeré druhy provozů jako je sport, stávkování nebo obytná část mají své vlastní vstupy a jsou oddělené, ale samozřejmě vždy s možností vnitřního dílčího přístupu. Pavlač jako přechodová zóna mezi byty a multifunkční část nabízí komunikaci s ostatními nájemci. Na každém patře jsou WC pro invalidy. Pokoje jsou řešeny v co největší míře posuvnými příčkami, aby tak poskytovali více využitelného prostoru. Na každém patře je i pokoj pro postižené nebo seniory dočasně umístěné na invalidní vozík.

Technické řešení

Stavba je sestavena z modulu Koma M3 o rozměrech 3,4x3x7,5 m. Které jsou umístěny na železobetonové desce případně části prvního podlaží a suterénu. Vzájemně jsou k sobě ukovány. Fasáda multifunkční části objektu je řešena jako velkoplošné zasklení s žaluziemi proti vnitřnímu přehřívání.

Podélný řez

