

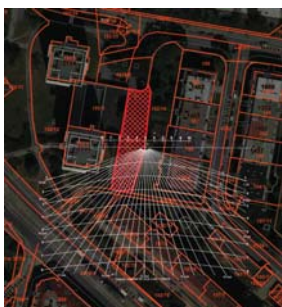
NÁVRH DOMOVA PRO SENIORY PRAHA STRAŠNICE SYSTÉMEM PROSTOROVÉ MODULACE

Situace M 1:1000

Pozemek



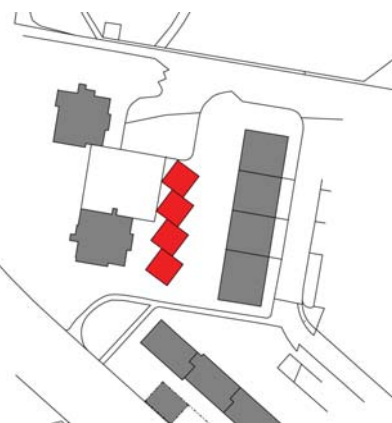
Zastínění



Při použití bytové zástavby je nutné omezit výšku budovy na cca. 10m.

Koncept

Základní stavební jednotka- prostorový modul 3,6x3,6x10,8 m



Popis návrhu

Řešený pozemek se nachází poblíž Průběžné ulice v Praze 10. Je obklopen z 3 stran bytovou zástavbou. Severní strana pozemku směřuje do Gutovy ulice, která tvoří rozhraní mezi bytovkami a parkem, ve kterém je umístěn areál základní školy. Linky městské hromadné dopravy vedou Průběžnou ulicí.

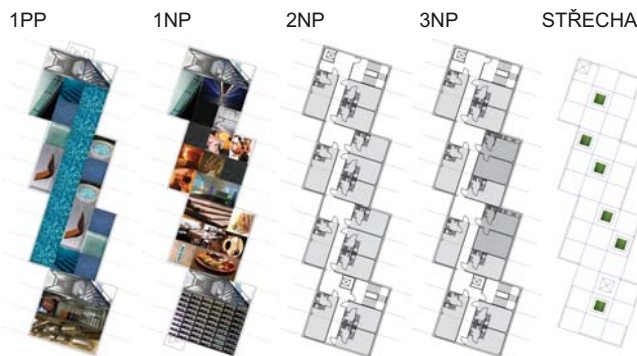
Budovy v bezprostřední blízkosti pozemku a rozměry parcely vytváří složitou situaci z hlediska oslunění. Námí navržený objekt se s tímto problémem vyrovnává částečným natočením ke směru dopadajících slunečních paprsků, které umožňuje umístění bytových jednotek na západní straně. Natočení domu do osy Průběžné ulice také vylepšuje kontakt s okolní zástavbou.

Nově vzniklý objekt má 3 nadzemní a jedno podzemní podlaží. Vchody do budovy se nachází na severní a jižní straně pozemku. Prostor před budovou napojený na Gutovu ulici bude využíván pro parking. Nejnižší dvě podlaží jsou přístupné veřejnosti. Je zde umístěno wellness centrum s 30 metrovým bazénem a snack bar.

Bydlení pro seniory je řešeno jako malometrážní byty přístupné ze společné chodby. V místě styku chodeb jednotlivých bloků je umístěn rozšířený prostor k setkávání. Každý byt je vybaven hygienickou buňkou obsahující WC, umyvadlo a sprchový kout a pokojem s kuchyní. Prostor je upraven tak, aby vyhovoval pro pobyt člověka na invalidním vozíku. Dispozice jsou variabilní s možností vytvoření jak bytů pro jednotlivce s výměrou 20m², tak bytů pro dva residenty s výměrou 40m². Poslední úroveň tvoří střešní zahrada.

Hlavní stavební jednotkou objektu jsou prefabrikované prostorové moduly o velikosti 3,6x3,6x10,8m. Krajiní moduly mají šířku 3,8m. Využití systémových modulů splňuje požadavek nízkooenergetického standardu domu.

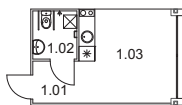
Funkční diagramy podlaží



Bytové dispozice

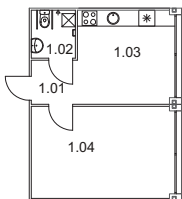
M 1:50

1. Bytová jednotka pro jednoho residenta- 20m²



1.01 Chodba 3 m²
1.02 Hygienická jednotka obsahující WC, umyvadlo a sprchový kout 4 m²
1.03 Pokoj s kuchyňkou 13m²

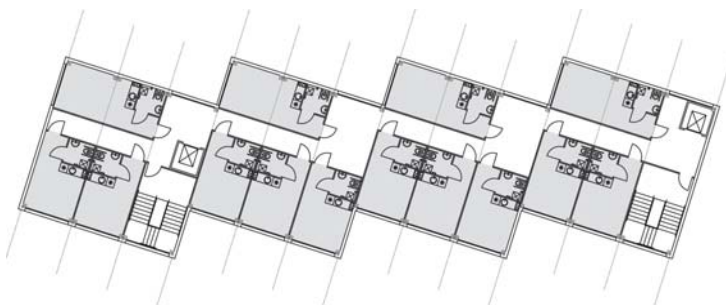
2. Bytová jednotka pro dva residenty- 40m²



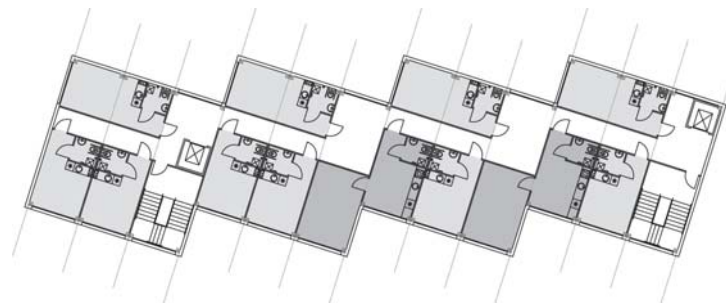
2.01 Chodba 3 m²
2.02 Hygienická jednotka obsahující WC, umyvadlo a sprchový kout 4 m²
2.03 Kuchyně 13m²
2.04 Pokoj 20m²

Možné dispoziční varianty

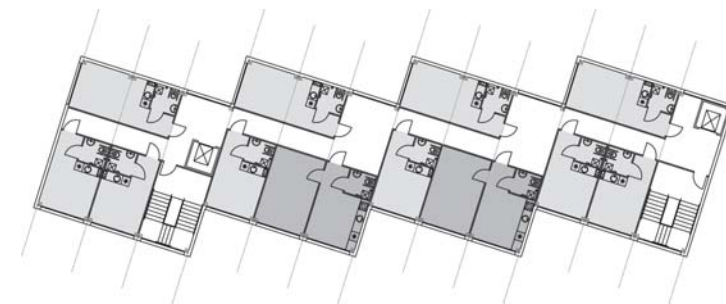
A. Půdorys podlaží bydlení seniorů- varianta s byty pro jednotlivce M 1:200



Půdorys podlaží bydlení seniorů- varianta s byty pro jednotlivce a byty pro dva M 1:200

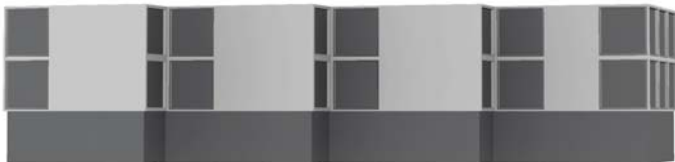


Půdorys podlaží bydlení seniorů- varianta s byty pro jednotlivce a byty pro dva M 1:200



Pohled západní

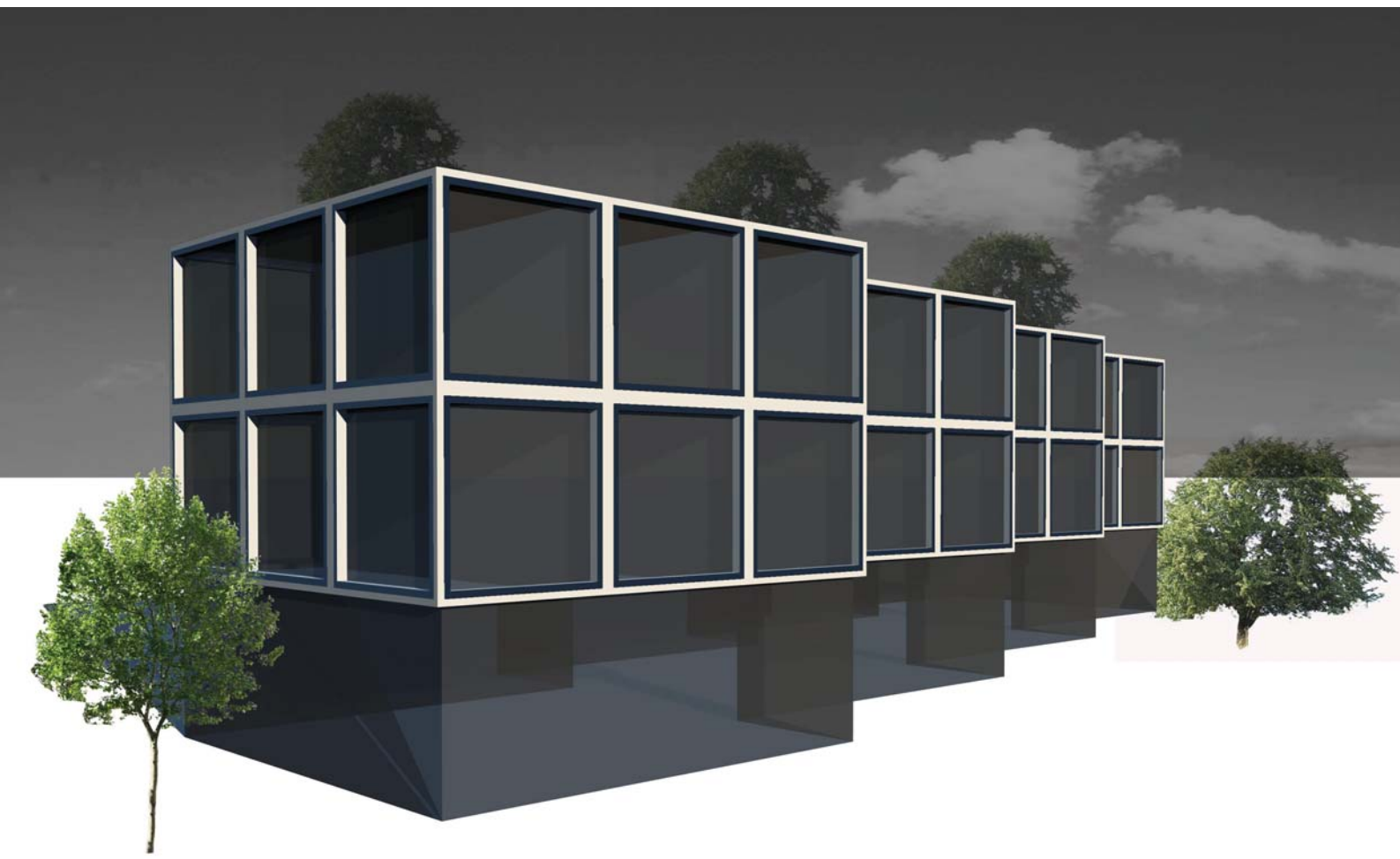
M 1:200



Pohled východní

M 1:200





PMJACKSON