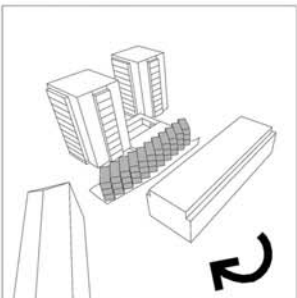


situácia
Riešený pozemok sa nachádza v mestskej štruktúre pražského sídliska Strašnice. Poloha v akomsi vnútrobloku je priamo konfrontovaná s rôznorodou zástavbou: dvoma vežiakovými panelovými domami (11 nadzemných podlaží) vo vzdialenosti cca 8m a 24m od západnej hranice pozemku; na východnej strane sa vo vzdialenosti cca 11m nachádza lineárny objekt staršieho tehlového bytového domu (3 podlažia + 1 ustúpené). Medzopriestor vyplňa pomerne hustý porast vzrastlej zelene. Pozemok je automobilm prístupný zo severnej strany a chodcom zo severnej aj južnej strany. Terén je mierne svažlý zo severu stúpa spádom cca 10% na celkové prevýšenie 4m.

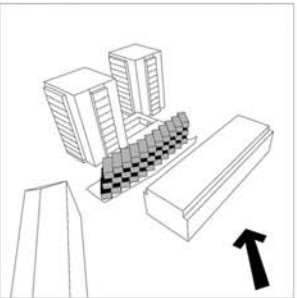
stiesnená poloha v akomsi vnútrobloku je priamo konfrontovaná s rôznorodou zástavbou



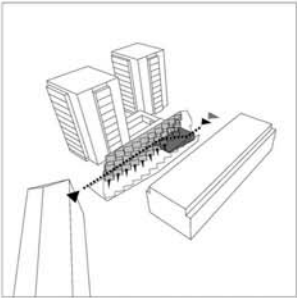
vychádzame z najväčšieho možného počtu modulov



natočenie modulov tak, aby sa z izieb ponúka hlbší výhľad a najmä chytilo juhovýchodné slnko



posúvaním modulov v smere ich pozdĺžnej osi vznikajú balkóny - filter pre obytný priestor



ako vedľajší efekt vzniká krytá hala - pinohodnotne využiteľný spoločenský priestor



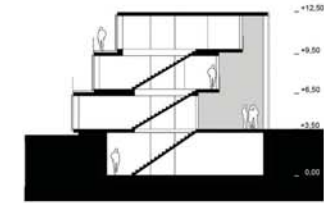
koncept
Naším zámerom je objekt, ktorý je rozumným kompromisom medzi ekonomickou efektívnosťou (ako jednou z hlavných zásad modulárnej architektúry) a maximálnou kvalitou bývania, ktorú je daná lokalita schopná ponúknuť. Preto vychádzame z najväčšieho možného počtu modulov, ktorý je pozemok schopný pôdorysne poňať pri maximálnej podlažnosti 3 nadzemné podlažia. Ďalej túto modulovú skladbu formujeme na základe vstupov z prostredia. Tieto operácie majú za cieľ skvalitnenie obytných podmienok pre budúci obyvateľov a vytvorenie akejkoľvek špecifickej pridanej hodnoty, súčasne však nepripriť modulárny charakter stavby.

Prvou operáciou je natočenie modulov tak, aby sa z jednotlivých izieb ponúka hlbší výhľad a najmä aby sa zachytávalo juhovýchodné slnko, ktoré by v dopoludňajších hodinách prenikalo do obytných priestorov. Táto konfigurácia by rovnako aktívne tienila priamu južnú stranu, čo by zabráňovalo prehrievaniu izieb v letných mesiacoch. Následným posúvaním modulov v smere ich pozdĺžnej osi vznikajú pre jednotlivé izby balkóny. Tieto sú akýmsi filtrom medzi hustým zeleným vnútroblokom a obytnými priestormi. Zároveň vďaka svojej vzájomnej polohe ponúkajú platformu na komunikáciu medzi obyvateľmi jednotlivých izieb/balkónov.

Vedľajším efektom tohto kroku formovania, je vznik akejkoľvek krytej haly s terasami z komunikácií, ktorá vizuálne prepája celý objekt na jeho západnej - poloverejnej strane. Tento priestor chápeme ako spomínanú pridanú hodnotu, ktorá je "zadarmo" produktom špecifickej organizácie jednotlivých modulov. Ide o pinohodnotný, variabilne využitelný spoločenský priestor, ktorý je navyše schopný čerpať výhody aj zo svojej západnej orientácie (tepelné zisky, medzopriestor pre rekuperáciu, atd.), prípadne aj z hľadiska funkčného využitia strechy susedného hospodárskeho objektu, na ktorú má možnú priamu väzbu.

dispozícia
Dopravný prístup funguje z parkoviska zo severnej strany, kde sa nachádza aj hlavný vstup do objektu na úrovni 1. podzemného podlažia, kde je priestor foyer a recepciu a technické zázemie. schodiskom a výťahom sú prístupné ďalšie 3 nadzemné podlažia. Na každom z nich sa nachádza 9 jednopostelových izieb so samostatnými kúpeľňami a kuchynkami. a na jednotlivých podlažiach sú po jednom module rozmiestruované funkcie ošetrovňa (1.np), pracovisko personálu (2.np) a multifunkčná miestnosť (3.np). Veľká spoločenská hala na 1. podlaží naväzuje na oba vstupy do objektu - z južnej a severnej strany.

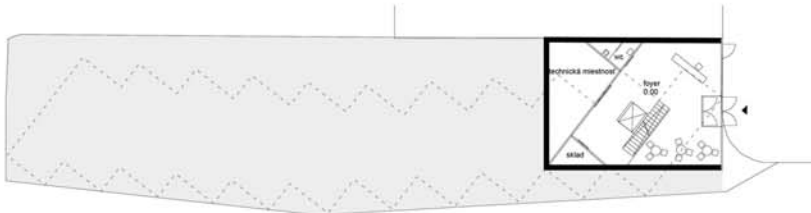
konštrukcia a materiály
Základnou skladbovou jednotkou je modulový kontajner o rozmeroch 3m x 3,6m x 9,3m. Doplnkovou konštrukciou je presklená východná fasáda a podporné oceľové rámy. Podzemné podlažie je z betónových tvárnic. Schodiská sú oceľové, výťah je hydraulický. Vonkajšie opláštenie modulov sú alternatívne voľiteľne prevetrávané obklady - drevo, plech, kompozitné materiály, atd.



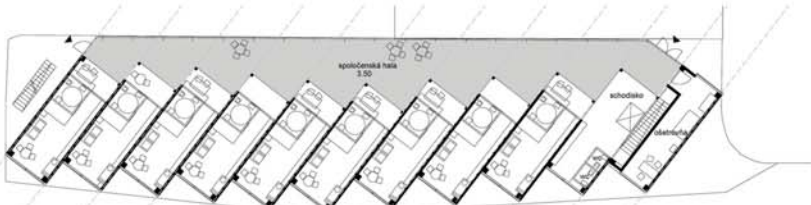
rez priecny

tabuľka bilancii

| | |
|-----------------------|--------------------------|
| plocha pozemku | 874m ² |
| Zastavaná plocha | 529m ² |
| obostavaný priestor | 4734m ³ |
| plocha celkom | 1578m² |
| 1 pp | |
| foyer | 82m ² |
| technická miestnosť | 28m ² |
| vítad + vic | 15m ² |
| 1 np | |
| schodisko | 36m ² |
| spoločenská hala | 158m ² |
| olejovňa | 28m ² |
| izba+veranda | 2646m ² |
| 2 np | |
| kancelária | 32m ² |
| schodisko | 32m ² |
| chodba | 96m ² |
| izba+balkón | 2145m ² |
| 3 np | |
| spoločenská miestnosť | 32m ² |
| schodisko | 32m ² |
| chodba | 96m ² |
| izba+balkón | 2145m ² |



podorys 1pp



podorys 1np



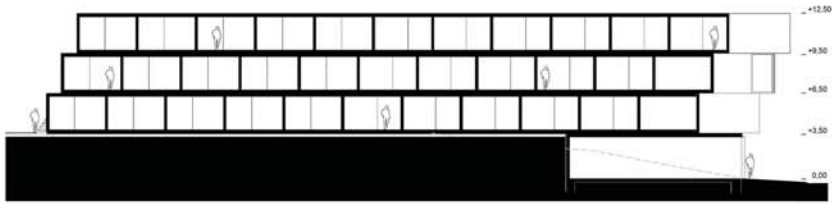
podorys 2np



podorys 3np



pohľad východny



rez pozdĺžny



pohľad západny

