



POHLED Z PARKOVIŠTĚ



POHLED NA BYT



POHLED NA KLUBOVNU



**NÁVRH DOMOVA PRO SENIORY**

**Záměr**  
Cílem bylo navrhnout bydlení pro menší počet seniorů, s patřičným zázemím (ordinace lékaře, klubovna, rehabilitace), do kterého uvážujeme i možnost docházení seniorů z okolí. Objekt jsme se s ohledem na možnost a maximální využití modularity systému rozhodli navrhnout jako maximálně kompaktní, s podlažností odpovídající efektivnímu využití prefabrikovaného systému. Zároveň jsme se snažili novým objektem nekomplikovat stávající urbanistickou situaci, ale naopak vnést do území novou hodnotu.

**Urbanistické řešení:**  
Hmotu objektu jsme se rozhodli odvést od jižní hranice pozemku zhruba do poloviny. Důvodem byla snaha o zpeřehlednění prostoru v jasném cípu parcely, kde se již setkávají tři hmoty stávajících objektů. Zároveň je tato pozice vhodná z hlediska oslunění západní fasády objektu. Předprostor objektu směrem k jižní hranici pozemku jsme využili jako veřejný místový prostor, uzavřený mezi vstupní fasádu domova důchodců a kavárnu/vinárnu, která tvoří aktivní prvek místa. Výška objektu odpovídá výšce bytových domů na východ od pozemku a vychází z efektivních možností modulareho systému. Parkoviště na sever od objektu jsme zrovnatizovali, uspořádali a přidali místa pro invalidy.

**Architektonické řešení:**  
Dům je kompaktní, reaguje svým tvarem na tvar parcely a pozice stávajících objektů. Ve svažitém pozemku je zasazen tak, že hlavní vstup do objektu je z jihu - přístup z MHD od ulice Fröhlova, přístup z parkoviště je pak možný bezbariérově, přes vstup v suterénu objektu, na stejné výškové úrovni. Jako vhodný počet trvale žijících seniorů v objektu jsme zvolili 12 (tucet). Dům pak nemá atmosféru anonymní ubytovny, jeho obyvatelé se vzájemně znají a posílají to jejich pocit domova.

Zázemí objektu je v přízemí a suterénu. Celý parter je dostatečně prosvětlen díky po celém obvodu, která jsou částečně slíděna dřevěnými klíny. Společná klubovna, rehabilitační prostory a příležitostná ordinace lékaře jsou k dispozici i seniorům z okolí.

Obytné jednotky jsme navrhli každou do modulu 2990x2990x9000mm, které jsme uspořádali v podélném směru kolem komunikačního jádra. Počítáme s maximálním vrtvením tří modulů nad sebe s tím, že celý parter je nezávisle kovově konstrukce, která tyto bytové jednotky vynáší.

Obvodový plášť je sendvičová konstrukce - z interieru: 2x OSB deska+50mm izolace v rámu kontejneru + cca 400mm izolace v lici. Pohledovou fasádu tvoří kmeny natřené na bílo.

**Bilance:**  
obestavěný prostor: 2437m<sup>3</sup> | zastavěná plocha: 180m<sup>2</sup> | užitková plocha: 539m<sup>2</sup> | počet jednotek: 12



SITUACE  
M: 1:500

NAVRHOVANÉ OBJEKTY

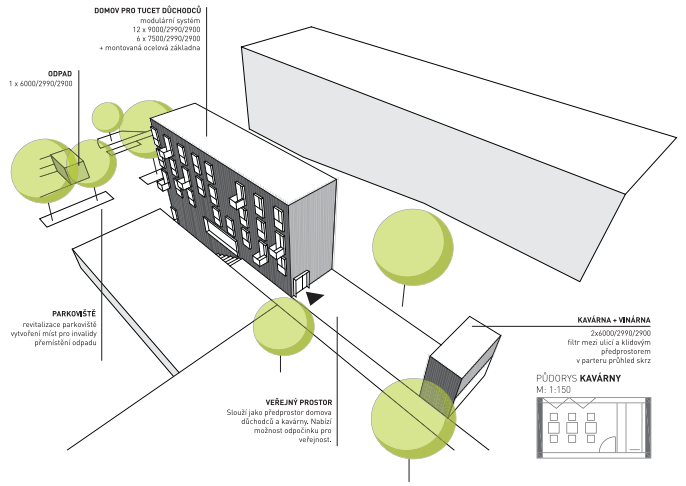
STÁVAJÍCÍ OBJEKTY

PLOCHY ZELENÉ

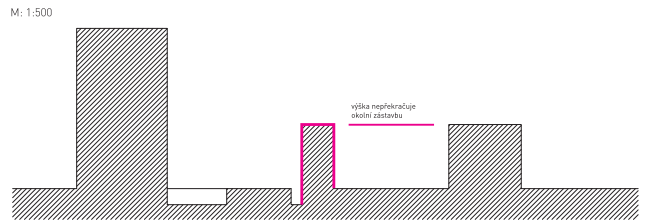
VEŘEJNÁ ZELEN'



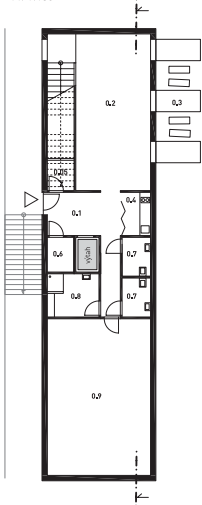
SCHÉMA



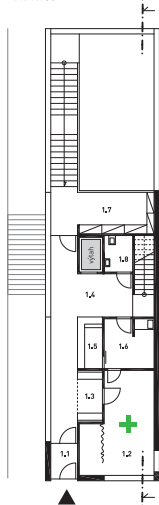
ŘEZ ÚZEMÍM



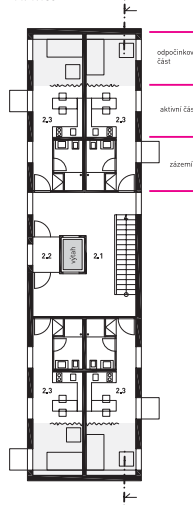
PŮDORYS SUTERÉNU  
M: 1:150



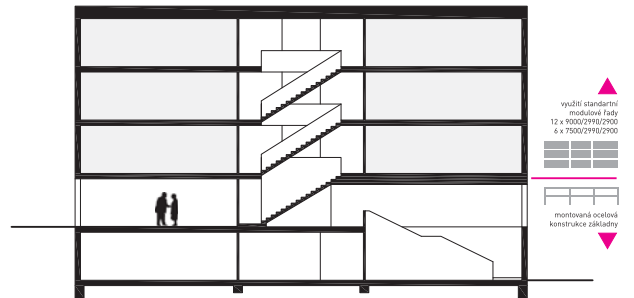
PŮDORYS PŘÍZEMÍ  
M: 1:150



PŮDORYS TYPICKÉHO PODLAŽÍ  
M: 1:150



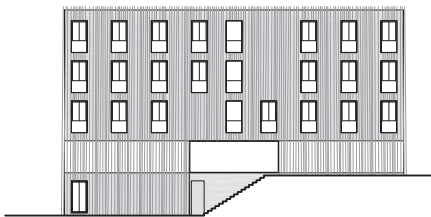
ŘEZ PODÉLNÝ  
M: 1:150



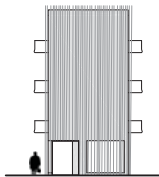
LEGENDA MÍSTNOSTÍ

- |                    |              |            |
|--------------------|--------------|------------|
| 0.1 HALA           | 1.1 ZÁDVEŘÍ  | 2.1 HALA   |
| 0.2 KLUBOVNA       | 1.2 LÉKÁŘ    | 2.2 BALKÓN |
| 0.3 TERASA         | 1.3 DEKÁRNA  | 2.3 POKOJ  |
| 0.4 KUCHYŇKA       | 1.4 HALA     |            |
| 0.5 OKLID          | 1.5 NEDĚPOE  |            |
| 0.6 TECH. MÍSTNOST | 1.6 ZÁZEMÍ   |            |
| 0.7 WC             | 1.7 KNIHOVNA |            |
| 0.8 SATNA          | 1.8 WC       |            |
| 0.9 REHABILITACE   |              |            |

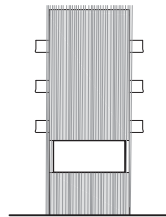
POHLED ZÁPAD  
M: 1:200



POHLED JIH  
M: 1:200



POHLED SEVER  
M: 1:200



POHLED VÝCHOD  
M: 1:200

