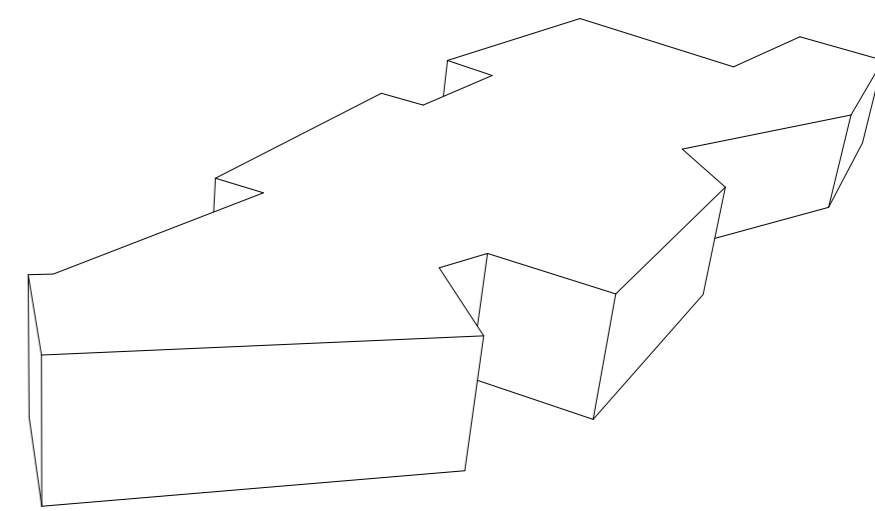
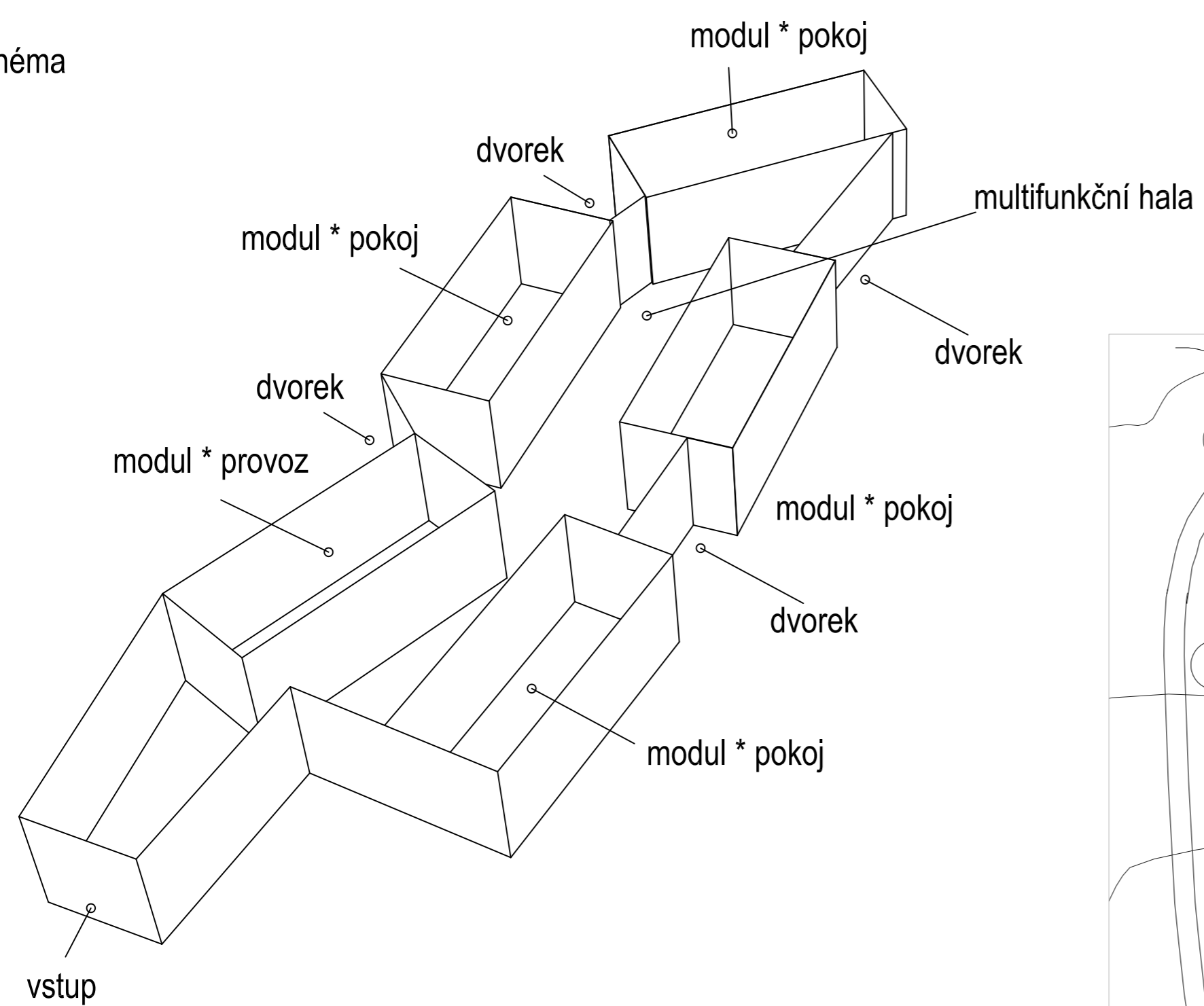


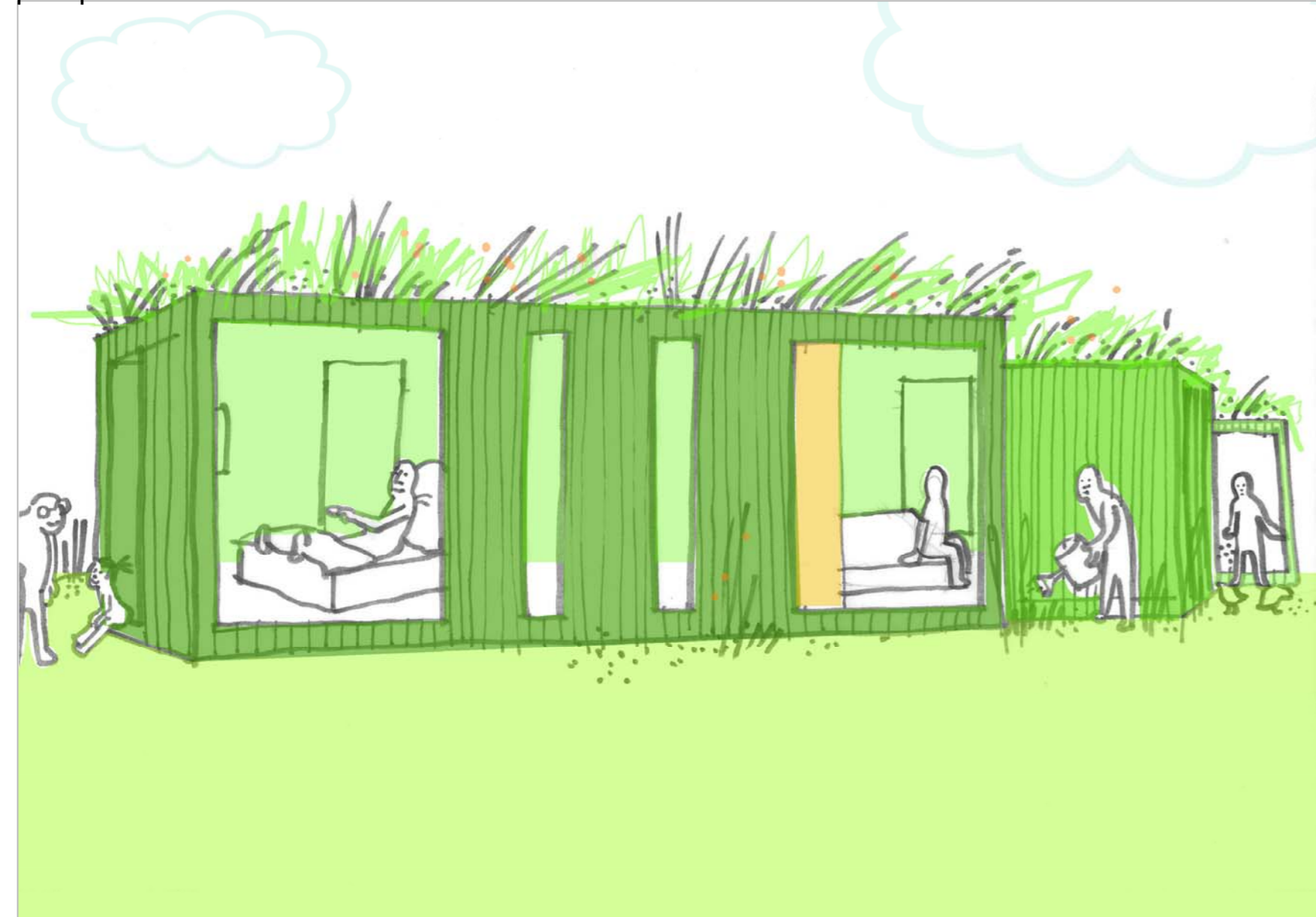
schéma



situace 1:500



perspektiva



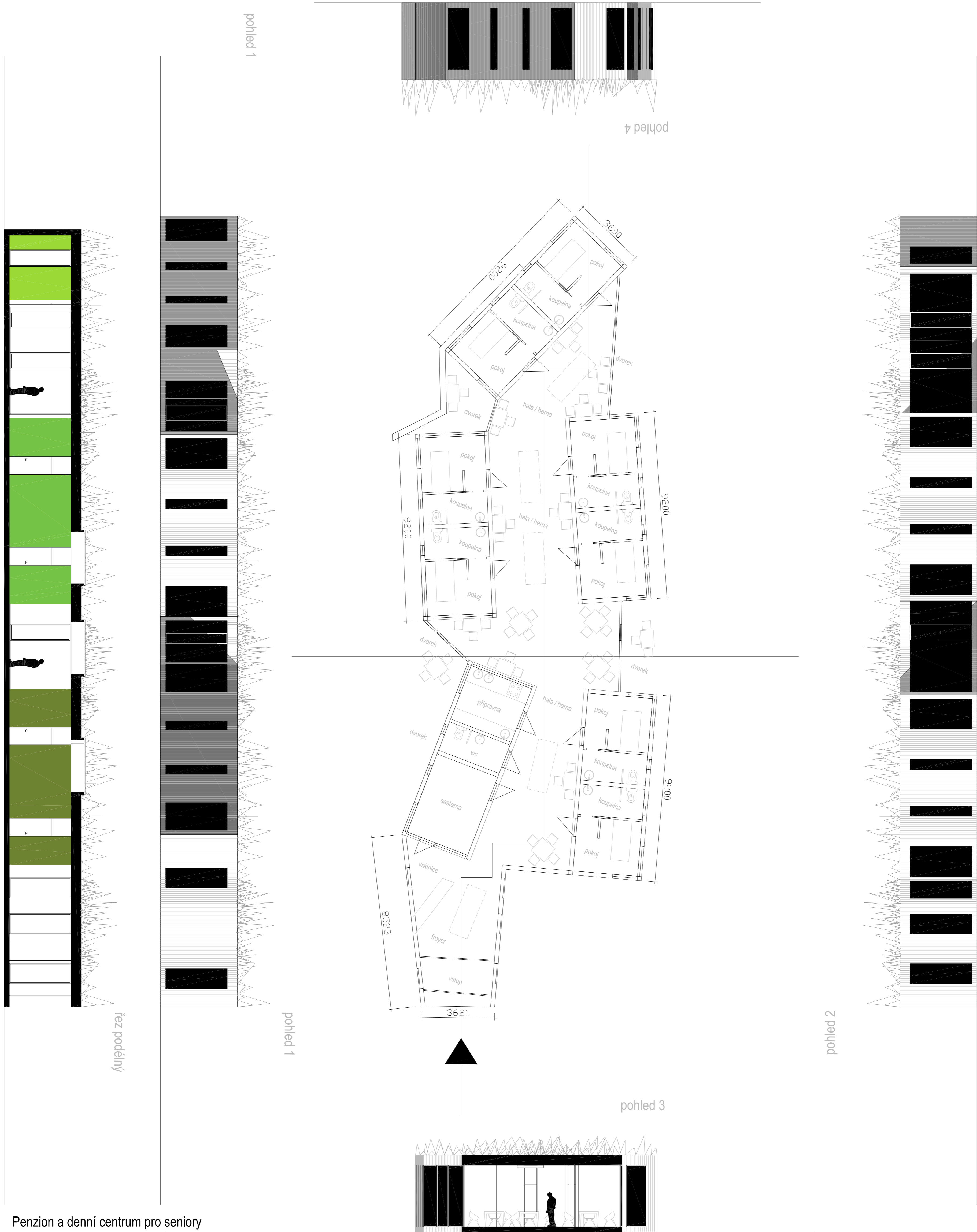
Penzion a denní centrum pro seniory

Principiálně se jedná o volné rozmístění modulových prvků, vzniklý meziprostor je zastřešen a opláštěn. Vzniká tak multifunkční hala (herna, jídelna, čítárna, atd.) K jednotlivým pokojům, stejně tak i k hale přiléhá systém, malých dvorků, kam se mohou směřovat aktivity za vhodného počasí. Nabízí se tak, jeden velký společný prostor a několik menších s privátnějším charakterem. V návrhu se opakuje modul 3,6 x 9,2 x 3,6. Jednopodlažní stavba je opláštěna namořeným dřevem a střechu pokrývá vegetační zelená vrstva. Celkově má objekt působit nanápadně a pokorně k okolí.



perspektiva

opiskelija6



Penzion a denní centrum pro seniory

- hala.....134,4 m²
- 8 x pokoj..... 8, 6 m²
- 8 x koupelna..... 4, 8 m²
- příprava..... 9, 0 m²
- pohotovostní wc 4, 8 m²
- sesterna 13, 4 m²
- vrátnice 7, 2 m²

celková užitná plocha 220 m²
zastavěná plocha 320 m²