

SITUÁCIA; MIERKA 1:400

DENNÉ CENTRUM SENIOROV SOJAZ, PRAHA-ŠTRAŠNICE  
 IMPULZOM PRI NÁVRHU SA STALO SAMOTNÉ PROSTREDIE. DŮRAZ NA PONECHANIE JESTVUJÚCICH KOMUNIKÁCIÍ A HLAVNE ZELEŇ NÁS PRINÚTLO ÚROVŇOVO ROZDELÍŤ NÁVRH HORIZONTÁLNE NA TRI ČELKY. V ÚROVŇI TERÉNU SA ZACHOVA PĚŠIA KOMUNIKÁCIA A VEĽKÁ ČASŤ ZELENE NÁDVHNUHŤI NADZEMNEJ ČASŤI NÁVRHU NA STĚPY. SPEROBATÝM PRVKOM V NÁVRHU JE ZELEŇ, ZELEŇ Z OKOLIA A ČASŤI OBJEKTU SA CEZ SCHODISKÁ DOSTÁVA DO OBOCH ROVNOCEŇNÝCH ZAZELEŇENÝCH ÁTRIÍ V RÁMCI PODLAŽNÉHO PODLAŽIA. TAKTIEŽ SA ZDVYHŤNÁŠOBUJE ZRKADLOVÝM PODLAŽIOM.

DŮRAZ SA KLÁDOL NA VHODNÉ ZAKOMPONOVANIE NÁVRHU DO OKOLITEJ ZÁSTAVBY A VYTVORENIE SPOLUPRISOBIAJECHEHO ZÁBEROM BOLO VOLÍŤ NIŽŠIU PODLAŽNOSŤ. PRÍČOM ZANECHAŤ JESTVUJÚCU ZELEŇ A PĚŠIE CHODNÍKY. Z HLADISKA PREVÁDZKY A AJ Z IDEOVÉHO BOLO NUTNÉ ZAKOMPONOVÁŤ SPONDE PODLAŽIE ČIÁSTOČNE POD ZEM NA DANOM PODLAŽÍ JE PONECHÁŤ JESTVUJÚCU ZELEŇ S DETSKÝM HRISKOM A ODOPOČINKOVÉ SCHODISKÁ DO ÁTRIÍ. NAD „NOVÝM PARKOM“ JE NA „ŠTRAŠEJ NÁŠKE“. NA STOLČEJ UMESTENÉ PODLAŽIE HMOTOVO JEDNODUCHÉ. ČLENENÉ JE V ČASŤI STREŠNEJ ROVINY NA RÔZNE ČELKY PODLA ČLENENIA VNÚTORŇNÝCH PRÍSTOROV A POČITOVEJ POTREBY V INTERIÉRI.

VÝRAZ BUDOVY JE NAVRHOVANÝ V JEDNODUCHOSTI AKO MINIMALISTICKÝ (SKRYTÁ ZLOŽITOSŤ). MATERIÁLOVÝM PŇNÁŤI (BIELA OHEŤKA, HLINIKOVÉ RÁMY, SKLO, FAŠÁDNY PRÍRODNÝ DREVENÝ OKLAD) SA SNAŽÍ S PROSTREDÍM SPRÁVŤ. PRÍČOM TORU NAPRÁPIA AJ ČLENENIE A PODLAŽNOSŤ. NÁVRH JE ZAKOMPONOVANÝ DO ZELENE A ZELEŇ DO NÁVRHU. PREVÁDZKA BUDOVY JE ROZDELENÁ NA TROCH PODLAŽIACH PARKOVANIA, ZÁŠOBOVANIE, PRÍCHOD ZAMESTNANCOV A HLAVNÝ VSTUP SÚ SŤUOVANÉ Z JESTVUJÚCEJ PLOCHY OD GUTOVEJ ULICE. PRÍSTOR JE DOSTAŤOÚJOJÍ AJ NA STÁTIE AUTOMOBILOV IMBILNÝCH OSÔB.

SPONDE PODLAŽIE JE KLUDOVÉHO CHARAKTERU. DO 1PP (ZAPUŠTENÉHO PODLAŽIA) SA VSTUPUJE PRAVE ZO SPŇMÁŇANÉHO ÚZEŇIA KRYTÝM VSTUPOM KONZOLU. V PRÍSTORE VSTUPU DOMINUJE ZELEŇ A PRESLEKNE. PRI VSTUPE SA UMIESŤIA - SKRYTÝ AJ KOBYKY NA SMEŤI. NA TOMTO PODLAŽÍ SA NACHÁDZA ZÁŽEMIE ZAMESTNANCOV IDENNÁ MIESTNOSŤ S KANCELÁRIOM, HYGIENA, ŠATŇNA A MIESTNOSŤ IPOMOCI, ĎALEJ FOYER S INFORMAČNÝM PULTOM A VERTIKÁLNE KOMUNIKÁCIE (SCHODISKO S VÝŤAHOM). FUNKČNE PODLAŽIE SLUŽÍ PRE SENIOROV AKO STRETÁVACÍ PRÍSTOR NA TRÁVENÉ VOČNÉHO ČASU S PRIATEĽOM, ROVESNÍKMI. SÚ TU RÔZNE MOŽNOSTI VYUŽÍŤIA, NAPRIKĽAD POSEDENIE A KLEBETENIE PRI ĚAJI, RELAXOVANIE V ÁTRIU, ODPACOVANIE, ČITANIE V MALEJ KNIŽNICI, VZDELÁVANIE, HRANIE SPOĽOČENSKÝCH HER, ALEBO TREBÁRS MEDITÁCIA. PRÍSTORY NIE SÚ DELENÉ STRIKTNE, PREVÁDZKOVÁ SA PRELÍNAJÚ A JE MOŽNOSŤ ICH RÔZNEHO FUNKČNÉHO VYUŽÍŤIA. HMNOSŤVO ZELENE SA CEZ VEĽKÉ VŠADÉPRÍRODNÉ ZASKLENIA DOSTÁVA SPOLU SO SLNEČNÝM LÚČOM DO INTERIÉRU.

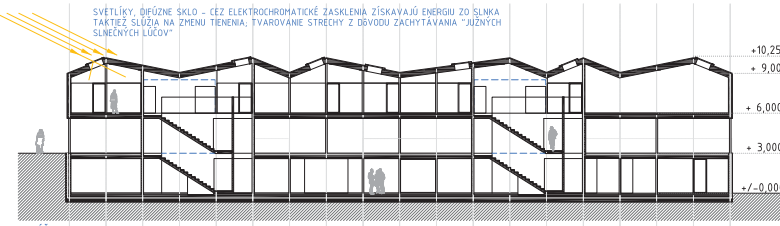
PODLAŽIE NA ÚROVŇI JESTVUJÚCEHO SVAHOVITÉHO TERÉNU JE RIŠENÉ FORMOU ZELENE, PARKU, DETSKÝCH HRISK A SCHODISKÓ DO OBOCH IDENTICKÝCH ÁTRIÍ V RÁMCI 1PP. JEDNOU FUNKČNOU PLOCHOU SA STÁVAJÚ VERTIKÁLNE KOMUNIKÁCIE PRÍSTORY PRECHÁDZAJÚCE NA 2NP, DO „HOBBY PODLAŽIA“. ČLE PODLAŽIE V RÁMCI TERÉNU JE NÁSROBENÉ NA STROP POMOCOU ZRKANIEL, ČÍM SA VYTVARÁ ZAUJÍMÁVY EFEKT.

NA SPŇMÁŇANOM PODLAŽÍ SA NACHÁDZAJU DIELNE, TRIEDY, SÁLY NA RÔZNE FUNKČNE VYUŽÍŤIE A TVORBU (ITANEK, SPEV, MAĽBY, KRESLENIE, MODELOVANIE, ŠÍŤE, PLETENIE, KOSKÁRSTVO ATĽ). KAŽDÁ MIESTNOSŤ OBSAHUJE SPRÁVNY, PRÍSTORY NA USKLADNENIE POTREB, OHPYVADLO.

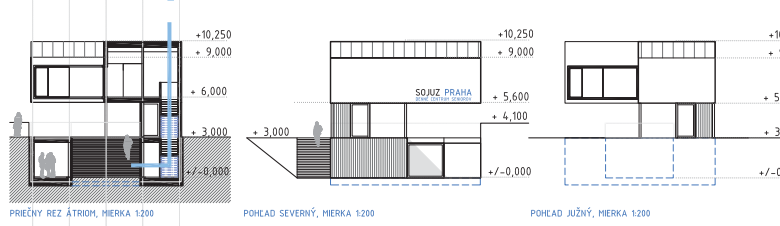
SAMOHREŠŤENÉHO NÁDOKA SNE VOLÍŤI NERŇOVKY. MODULY PO 2,75m Z OBOVOU MAXIMÁLNEHO VYUŽÍŤIA PARCELY. V ČASŤI 1PP JE OBJEKT KONŠTRUKČNE RIŠENÝ AKO ŽELEZOBETÓNOVÁ VÁŇA S NASKLADANÝMI KONTAJNERMI. V ČASŤI „PARKU A ZELENE“ NA 1NP STĚPY - OCEĽOVÝM SKĽETOM KONTAJNEROV. ČASŤI NAJVÝŠŠIA, REŠÍ DVOJMODULOVU KONZOLU RIŠENÚ NOSÍKMI V OBOVOVEJ STENE NA SEVERE A PRIZNANÉHO PRI ZASKLENÍ. 2NP JE VYSKLADANÉ Z KONTAJNEROV RÔZNYCH MODULOV, PRÍČOM AKO ZÁKLAD POSLŤOÚL VÝŠŠIE SPŇMÁŇANÝ. KLADENÉ SÚ K SEBE KLASICKÝM ADITÍVNYM SPŇSOBOM.

RIŠENIE STRECHY NAD 2NP JE RIŠENÉ KROVOM BEZ KĽEŠŤI S OBRÁZOM NA ARCHITEKTONICKÉ STVÁRENIE V INTERIÉRI.

SVETLÁ VÝŠKA JEDNOTLIVÝCH PODLAŽÍ JE 3,0m. SENOVÉHOVA KONŠTRUKCIA ZARUČUJE MINIMÁLNE RIŠENIE V RÁMCI NÍZKOENERGETICKÉHO ŠŤANDARDU, NIE JE VYLÚČENÝ ANI PASÍVNY. PRESLEKNA SÚ V SEVERNEJ ČASŤI MINIMALIZOVANÉ, V JUŽNEJ A ZÁPADNEJ EXPOŇOVANÉ, JE TU MOŽNOSŤ VYUŽÍŤIA PASÍVNYCH SOLÁRNYCH ZSKOV.



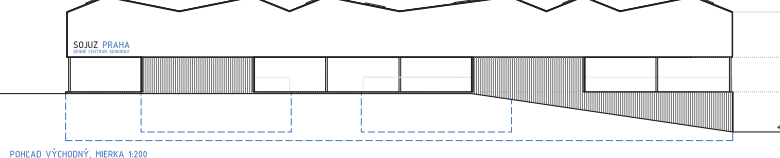
POZDĽŇNÝ REZ SCHODISKOM, MIERKA 1:200



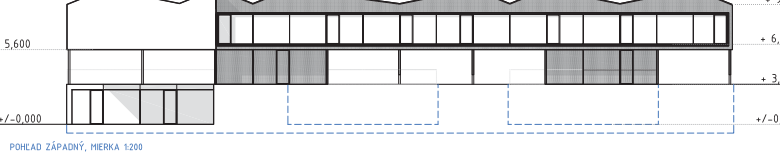
PRÍČERNÝ REZ ÁTRIOM, MIERKA 1:200

POHĽAD SEVERNÝ, MIERKA 1:200

POHĽAD JUŽNÝ, MIERKA 1:200



POHĽAD VÝCHODNÝ, MIERKA 1:200



POHĽAD ZÁPADNÝ, MIERKA 1:200



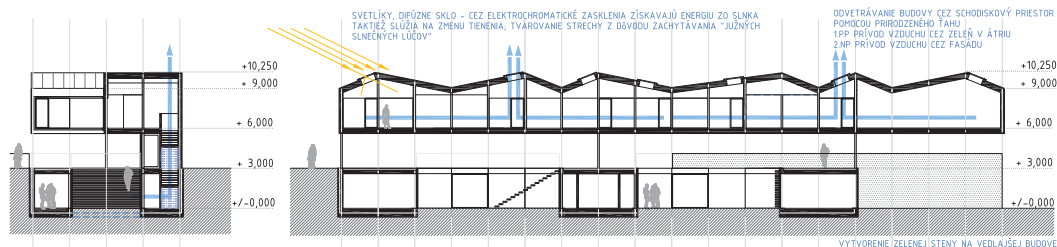
PDŇORYS 1PP, MIERKA 1:200

PDŇORYS 1NP, MIERKA 1:200

PDŇORYS 2NP, MIERKA 1:200



LEGENDA 1PP		LEGENDA 1NP		LEGENDA 2NP	
001	FOYER/INFO PRÍSTOR	59,40	101	KOMUNKAČNÝ PRÍSTOR (SCHODY, VÝŤAĽI)	21,60
002	INFOPULT	10,78	102	KOMUNKAČNÝ PRÍSTOR (SCHODY, VÝŤAĽI)	21,60
003	CHOĽBA V ZÁŽEMÍ PRE ZAMESTNANCOV	11,69	SPOLU		43,20
004	TRZISKLAD	9,93			
005	ŠATŇNA ZAMESTNANCOV	5,25			
006	HYGIENA ZAMESTNANCOV	3,28			
007	DENNÁ MIESTNOSŤ/KANCEL. ZAMESTNANCOV	9,00	201	VIAČUĽOVÁ SÁLA (ITANEK, SPEV, CVIČENIE)	115,56
008	MIESTNOSŤ UPRAŤOVAČKY	3,44	202	KOMUNKAČNÝ PRÍSTOR (SCHODY, VÝŤAĽI)	27,88
009	ÁTRIUM SO SCHODISKOM	56,44	203	PRESIEŠŇ	10,94
010	KNIŽNICA S ČITÁRŇOU	40,63	204	WC BEZBARIEROVÉ A ŽENY	2,54
011	PRESIEŠŇ	3,44	205	WC MUŽI	1,42
012	WC MUŽI	1,42	206	VIAČUĽOVÁ DIELŇA	4,00
013	WC TP + ŽENY	2,64	207	VIAČUĽOVÁ MIESTNOSŤ	4,00
014	ZÁŽEMIE KAVIARNE	21,09	208	KOMUNKAČNÝ PRÍSTOR (SCHODY, VÝŤAĽI)	27,88
015	ÁTRIUM SO SCHODISKOM	56,44	209	PRESIEŠŇ	10,94
016	KOMUNKAČNÝ PRÍSTOR (SCHODY, VÝŤAĽI)	20,00	210	WC BEZBARIEROVÉ A ŽENY	2,54
017	SKLAD	3,44	211	WC MUŽI	1,42
018	MEDITAČNÝ PRÍSTOR / PREMETANIE	56,44	212	VIAČUĽOVÁ TRIEDA	28,88
019	SPOĽOČENSKÉ HRY	20,63	SPOLU		318,20
020	OBVOYŤOVÝ PRÍSTOR KAVIARNE-RELAX	48,75			
	SPOLU	331,25			



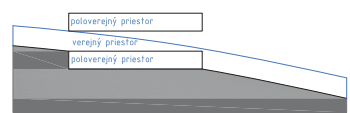
EKOLOGICKÝ KONCEPT, REZY ÁTRIUM, MIERKA 1:200



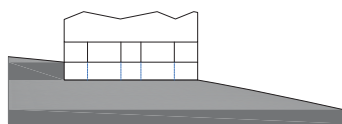
VYHEDZENÁ PARCELA V PRAHE-ŠTRAŠNICE, TVORENÁ PŘEVAŽNĚ ZELENOU/KOMUNIKAČNÝM PŘÍSTROJEM V MIERNOM SPÁDE PODLA VRSTEVNÍC.



ARCHETYP: FORMA A TVAR PŮVODNĚHO OBYTLIA DNEŠNÝCH SENZORŮ.

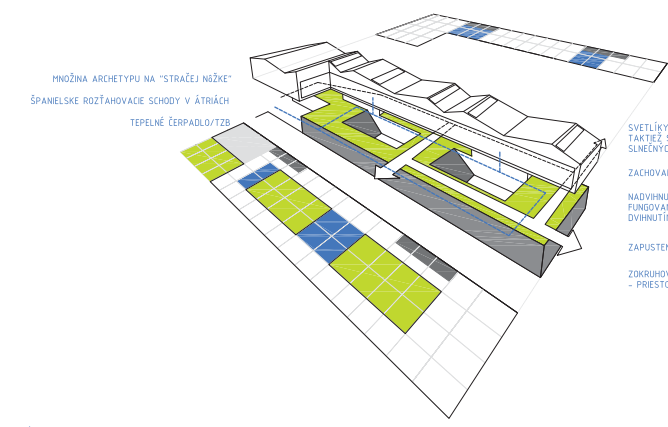


POTREBA PŘECHODU, ZACHOVANIE PARKU ZÁROVEŇ VYTVORENÉ ÁTRIÁ A ZELENÝCH PŮLCH, NADVHNUTIE O JEDNO PODLAŽIE VYTVARA PŘECHODNÝ PARTER, BUDOVA NENARUŠÍ DOTEĽAJŠIE FUNKOVANIE BLOKU, VYTVARA TŤV. MINIMÁLNE NÁMESTIE POD PŘESTREŠENÍM PŘE VEREJNOSŤ, DVHNUTÍM SA ZÍSKAVA AJ BOČNÉ SVETLO DO ÁTRIÁ



V ZASUSTENOM PODLAŽÍ ZÁJEZD, Foyer, KAVIARĽ, KNŽNICA A ODYCHOVÉ PŘÍSTORY OKOLO DOMŇUJÚCICH ROVNOCENNÝCH ÁTRIÍ SŤ SPANELSKÝM SKLÁPACÍM SCHODÁM' NA ÚROVŇI TERÉNU POMECHANE ZELENĚ, BŘÍŠK, PŘECHODU, PŘIHLADŮV 'HOBBY PŘÍSTORY', DIELNE, SÁLŤ SŤ UMESTNĚNĚ NA NAJVÝŠŠIE PODLAŽIE.

IDEA, KONCEPT



SCHĚMA

SVETLÍKY, DIFÚZNE SKLO - CEZ ELEKTROCHROMATICKE ZASKLENIA ZÍSKAVAJŮ ENERGIU ZO SLNKA TARKTEŽ SLUŽIA NA ZMENU TIENENIA, TVAROVANIE STRECHY ZŤ OĽVODU ZACHYŤAVANIA "JUŽNÝCH SLNEČNÝCH LŮČŮV"  
ZACHOVANIE PŮVODNĚHO PESIEHO ŤAHU + DOPLNENIE O NOVĚ  
NADVHNUTIE O JEDNO PODLAŽIE VYTVARA PŘECHODNÝ PARTER, BUDOVA NENARUŠÍ DOTEĽAJŠIE FUNKOVANIE BLOKU, VYTVARA TŤV. MINIMÁLNE NÁMESTIE POD PŘESTREŠENÍM PŘE VEREJNOSŤ, DVHNUTÍM SA ZÍSKAVA AJ BOČNÉ SVETLO DO ÁTRIÁ  
ZAPUSTENIE DO ZEME PŘE STABILNĚ TEPELNĚ PODMIENKY OKOLIA  
ZOKRUHOVANIE PŘEVÁDŽKY NA TPP, BIELOU V HRUBOM RÁME JE NAZNAČENÁ PŘEVAŽUJÚCA FUNKCIA - PŘÍSTORY PŘE SENZORŮV



DENNĚ CENTRUM SENIORŮV PRAHA

o5min12