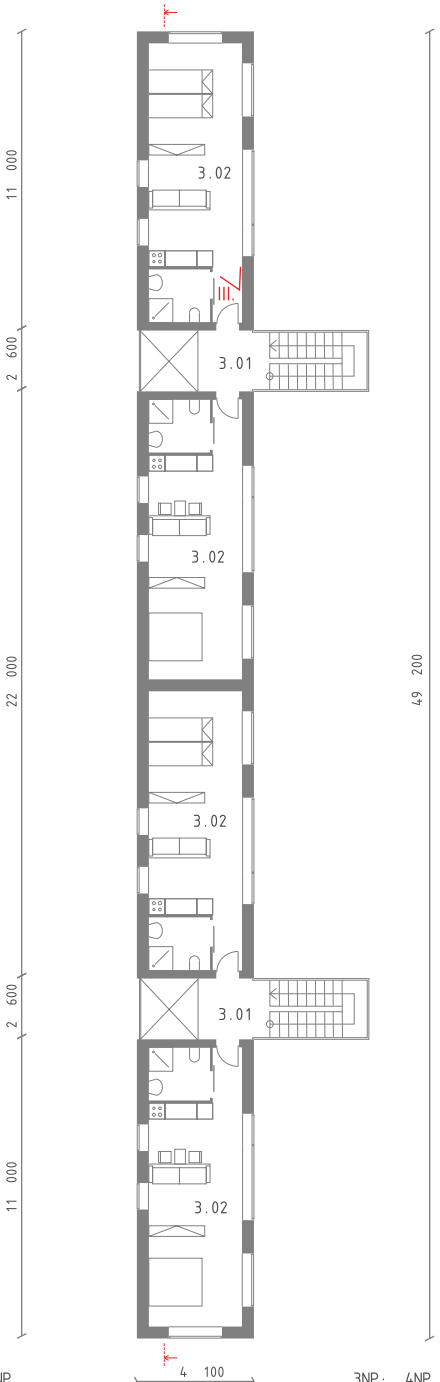
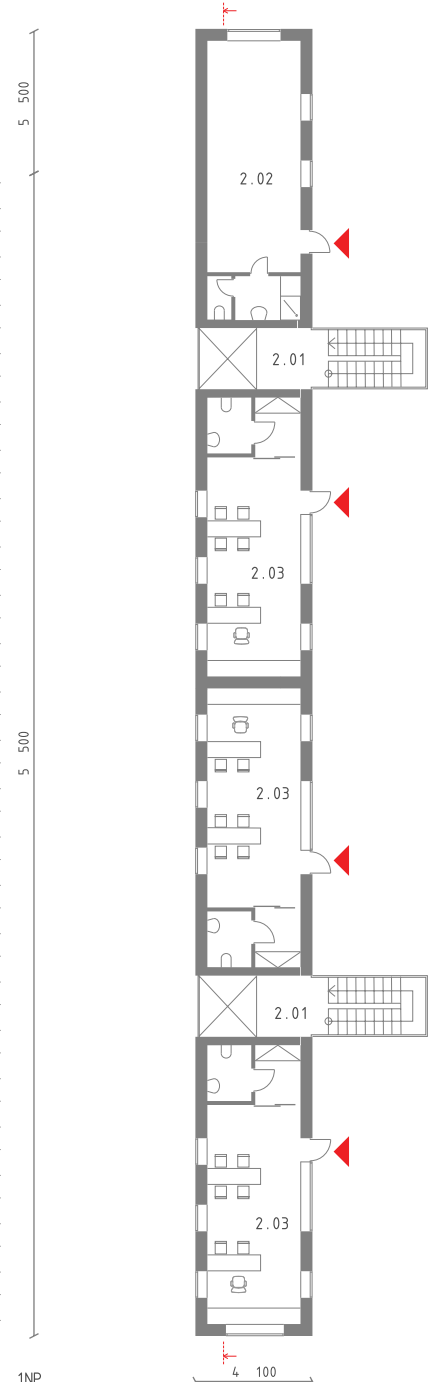
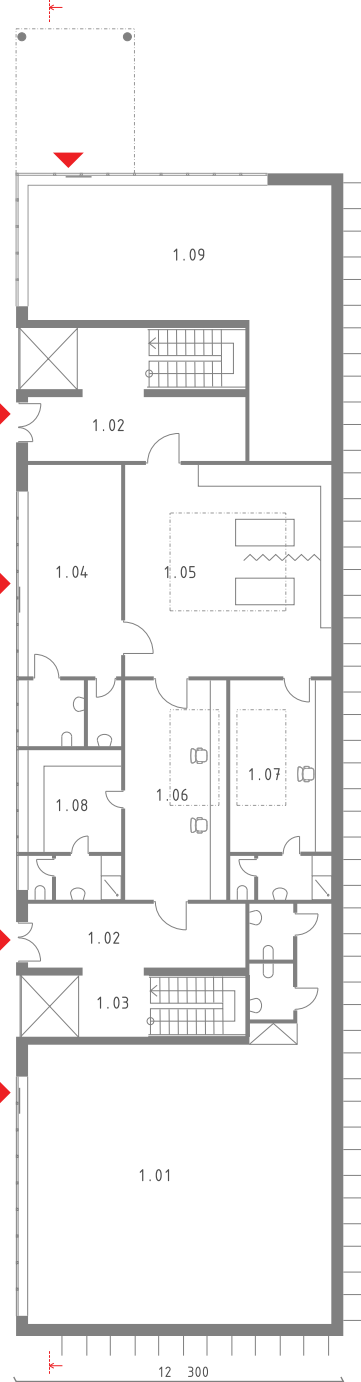
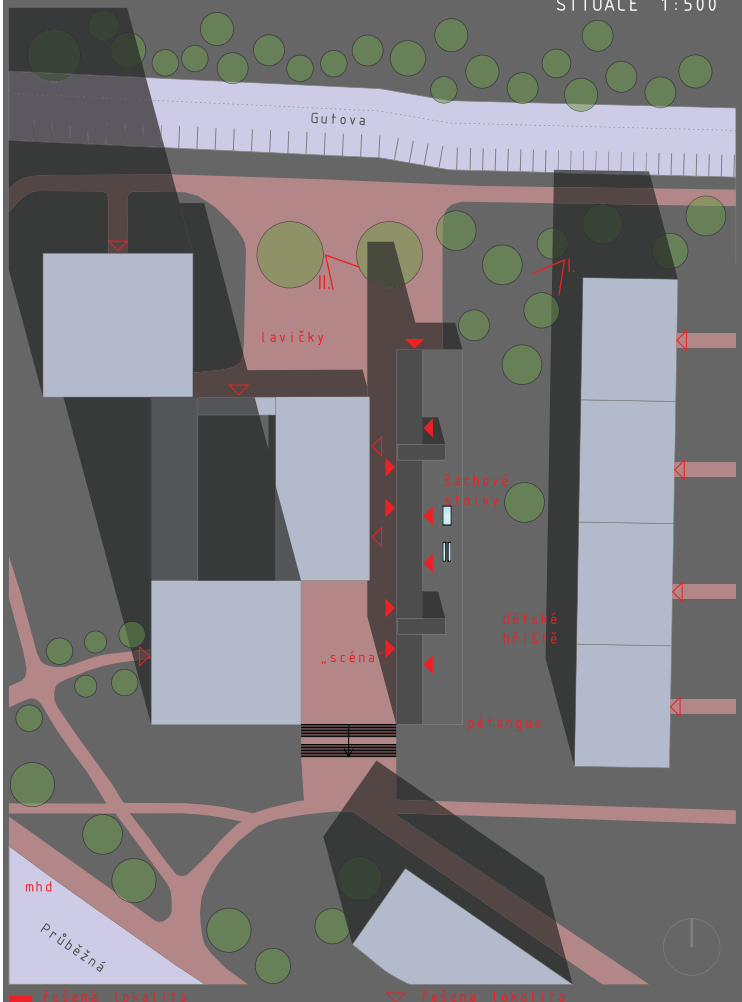


ŠIRŠÍ VZTAHY V OKOLÍ 700M - 10 min CHŮZE



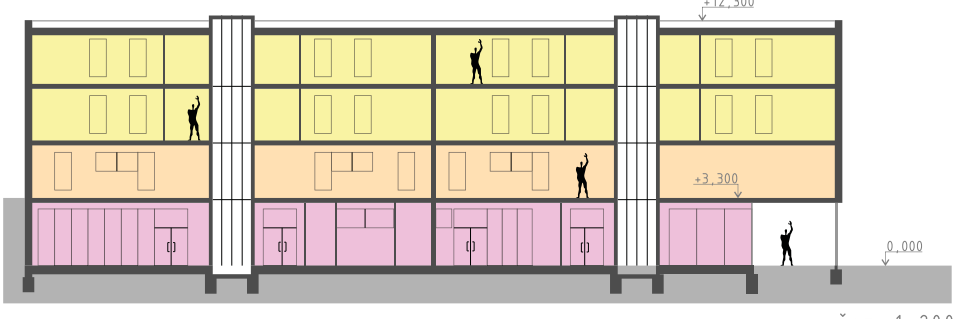
SITUACE 1:500



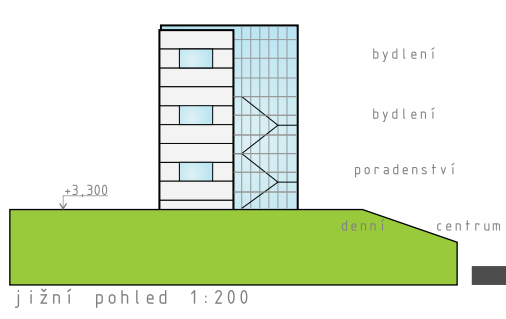
1:150 0m 3m 12m

- ▼ vstup do objektu
- 1.01 víceúčelový sál
- 1.02 zádveří
- 1.03 komunikační jádro
- 1.04 čekárna
- 1.05 ošetřovna
- 1.06 pokoj lékaře
- 1.07 sesterna
- 1.08 zázemí ošetřovny
- 1.09 komerční prostor
- 2.01 komunikační jádro
- 2.02 správe
- 2.03 poradenská kancelář
- 3.01 komunikační jádro
- 3.02 bezbariérový byt

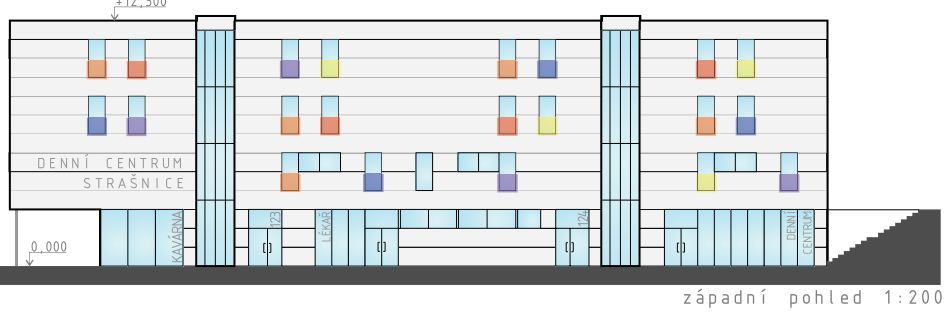
- bydlení
- bydlení
- poradenství
- denní centrum



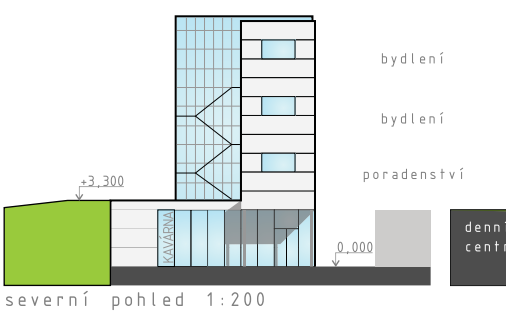
řez 1:200



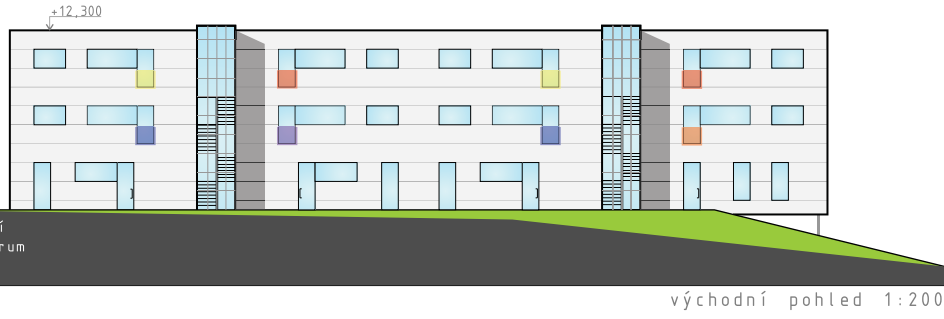
jižní pohled 1:200



západní pohled 1:200



severní pohled 1:200



východní pohled 1:200

KONCEPT

Hnota domu je částečně zasunuta do terénu, díky tomu se objekt jeví, užší a může sloužit prostorově náročnějším provozům (lékař, víceúčelový sál a komerční prostor). Hmotová kompozice vychází ze stávajícího jednopodlažního objektu a severně svažujícího se terénu. Dominantu pak tvoří 3 podlaží umístěná k vedlejší budově se kterou svírá chodník a ten spojuje „náměstí“ u ulice Gutova a „amfiteátr“ u jižní strany budovy. Mezi navrhovaným objektem a čtyřpodlažním bytovým domem leží „louka“ se stromy, šachovými stoly, dětským hřištěm, hřištěm pro pétangue a jinými „atrakcemi“ nejen pro seniory. Přes zelenou „louku“ a uličku jsou spojeny ulice Gutova a Průběžná.

Hnota domu je velmi jednoduchá, díky tomu je také velmi ekonomicky nenáročná a tak přijatelná pro seniory. Prosklené komunikační jádro rozděluje dlouhou hmotu budovy na menší části a tím vizuálně propojuje osu východ-západ. Komunikační jádro funguje v létě na principu komínového efektu, kdy ve spodní části se otevrou otvory pro studený vzduch a v horní části je odváděn teplý vzduch.

DISPOZICE

První podlaží je rozděleno schodištěm na tři části. První slouží jako komerční prostor s návazností na denní centrum (kosmetika, kavárna...). Druhá, prostřední, jako lékařské centrum a poslední část je víceúčelový, společenský sál. Ve druhém podlaží jsou navrženy 3-4 poradenské kanceláře přístupné z „louky“. Třetí a čtvrté patro je navrženo pro variabilní, bezbariérové byty.

KONSTRUKCE

Nosná konstrukce je primárně složena z modulové struktury, výjimku tvoří schodišťový prostor a stěny v kontaktu s terénem, ty jsou ze železobetonu. Počet modulů celé konstrukce jsou 3. V prvním podlaží jsou moduly výšky 3,3m, šířky 4,1m a délky 11m a 5,5m. Ve vyšších patrech mají moduly nižší výšku 3m a standardních rozměrů. Základová konstrukce je z monolitického železobetonu. Obvodový plášť je složen z exteriérových cetrisových desek a dřevotřískových desek vyplněných tepelnou izolací 200mm. Okna jsou navržena dřívěstvá, hliníková.



pohled 1



pohled 2



pohled 3

0-60 let	rovnání bydlení	>60 let
<p>většinou na vesnici, na statku, v kontaktu s prací</p>	<p>"včera"</p> <p>děti dochovaly své rodiče v jejich domě, ve kterém spolu žili a pak dům zdědily</p>	
<p>v kontaktu s prací, městský životní styl</p>	<p>"dnes"</p> <p>senioři jsou separováni na okraj společnosti vytrženi ze svého způsobu života</p>	
<p>nedá se očekávat změna životního stylu</p>	<p>"zítra"</p> <p>???</p> <p>změna stylu života je nevyhnutná</p>	
<p>vize pro seniory:</p> <ul style="list-style-type: none"> - nevytrhávat seniory ze svého prostředí, ve kterém žili během produktivního věku - ve "svém" prostředí se cítí bezpečně, ostatní je znají, výborný sociální kontakt - jednodušší, ekonomicky výhodnější a sociálně přijatelné je úprava stávajících bytů na bezbariérové a variabilní, než výstavba monofunkčních, depresivních sídlišť pro seniory - v docházkové vzdálenosti 10min (cca 700m), v centru bydlení, budou vybudována centra pro shromažďování, lékařskou péči, fyzioterapii a poradenství - v těchto centrech budou po 24 hodin denně přítomny ošetřující sestry, které budou dohlížet na seniory žijící ve svých bytech, popř. zajistí první pomoc - součástí center mohou být sekundárně i byty pro seniory - počet seniorů stoupá, stoupá i vzdělanost seniorů, z těchto důvodů není udržitelný náš systém zaopatření seniorů 		