



Bydlení pro seniory není pouhým manifestem různých norem a předpisů, ale především místem, kde se odehrává spousta příběhů a to šťastných i tragických. Místem, ke kterému si jeho obyvatelé získají hluboký vztah.

Kontejnerová buňka tvoří základní obytnou jednotku poskytující dostatečné soukromí. Zbytkové prostory umožňují vzájemné střetávání a komunikaci. Princip rozmístění buněk vytváří členité místo, které lidi zapojuje do kontaktu s ostatními, ale v případě špatné nálady dovolí pouze z dálky sledovat či naslouchat.

Samotnou kapitolu tvoří přízemní denní centrum. Sdružuje obyvatele domova s lidmi z okolí a nabízí jim řadu aktivit.

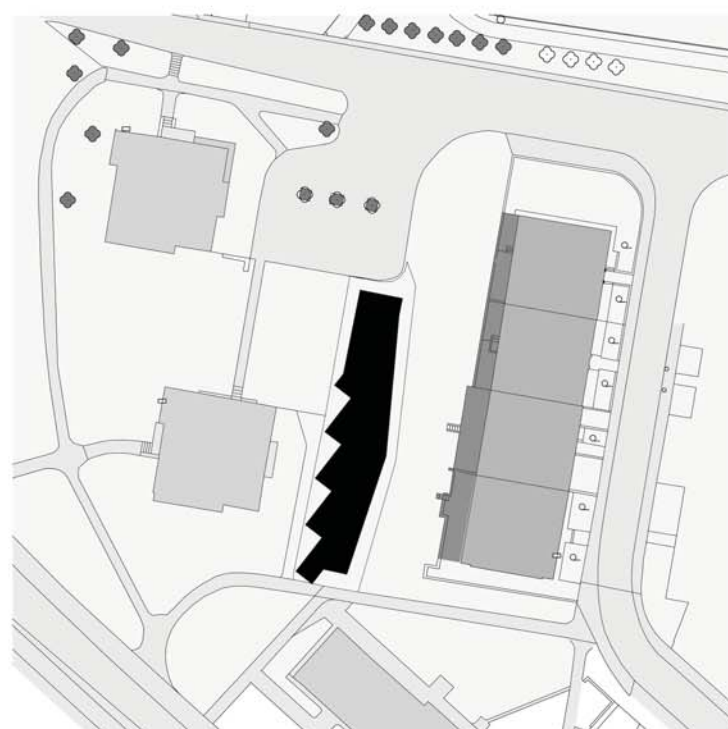
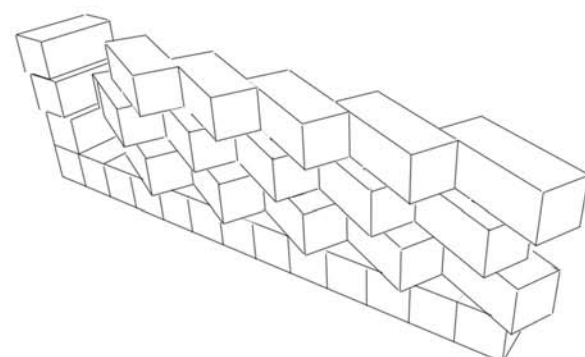
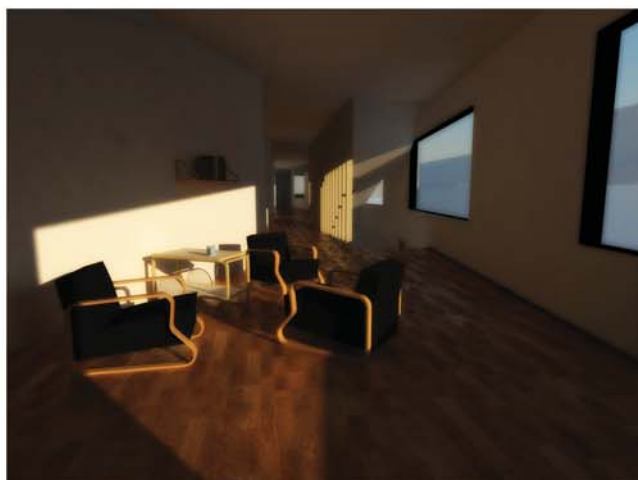
Forma stavby ukazuje 2 tváře. Východní část přistaveného skeletového systému obsahující komunikace odráží jednodušost a uniformnost okolních činžáků, zatímco jednotlivé byty seniorů na opačné straně působí moderně a odráží individualitu každého obyvatele domu.

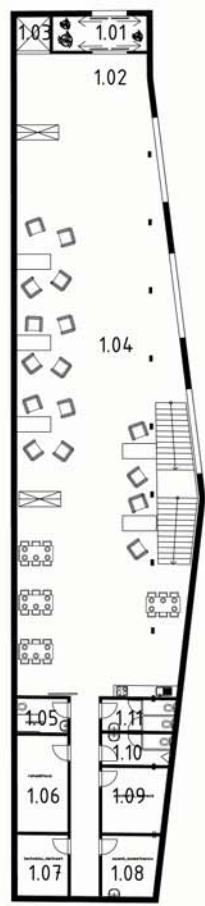
Cílem domu není šokovat, ale zapadnout do proluky mezi stávající zástavbu.

Návrh počítá s odstraněním sousedního objektu s možností „učesání“ neuspořádaného parkování před vchodem do budovy.

V důsledku maximálního využití parcely jsou skombinovány modulární jednotky s ocelovým skeletovým systémem, nesoucím horizontální i vertikální komunikace. Na skelet lze použít stejnou skladbu materiálů, jako u kontejnerů.

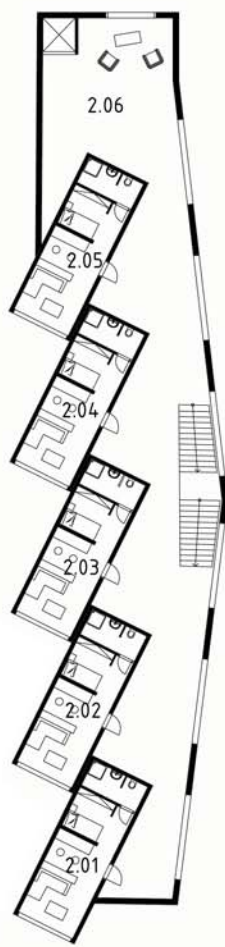
Celková plocha bydlení pro seniory:	1592 m ²
Počet bytových jednotek:	15
Použitých kontejnerů:	3,6*3,6*7,5 16
	3,6*3,6*9,35 15
Celkový počet obyvatel:	15





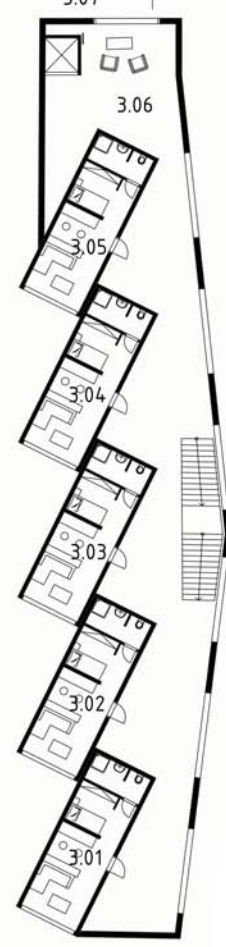
1NP

- 1.01 Závětrří
- 1.02 Šatna
- 1.03 Výtahová šachta
- 1.04 Denní centrum
- 1.05 WC-vozíčkáři
- 1.06 Rehabilitace
- 1.07 Techn. místnost
- 1.08 Zázemí-zaměstnanci
- 1.09 Přechodná prdinace
- 1.10 WC-muži
- 1.11 WC-Ženy



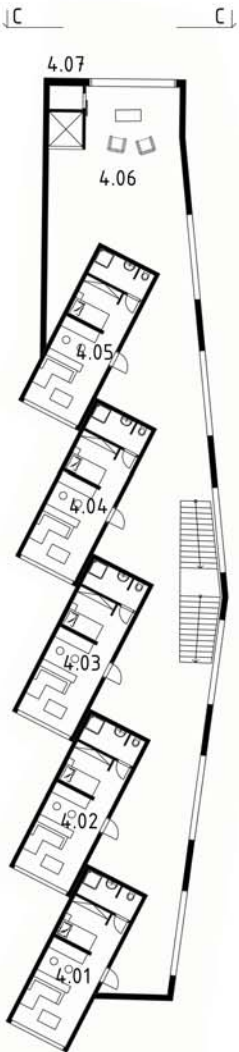
2NP

- 2.01- 2.05 Byty důchodců
- 2.06 Společné prostory



3NP

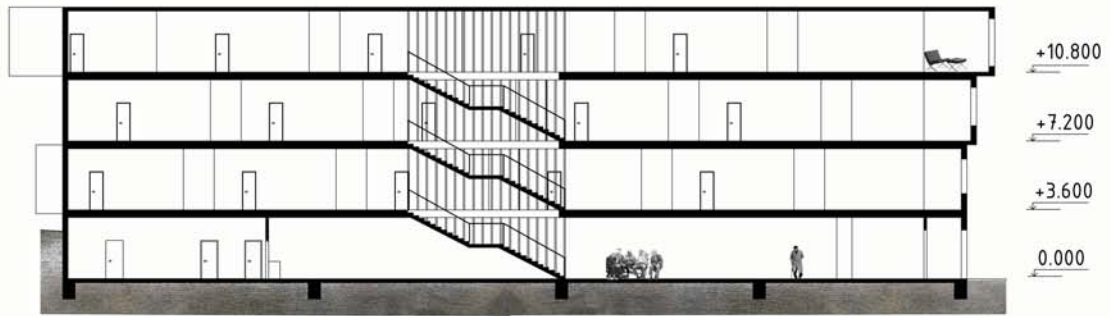
- 3.04- 3.05 Byty důchodců
- 3.06 Společné prostory
- 3.07 Úklidový kumbál



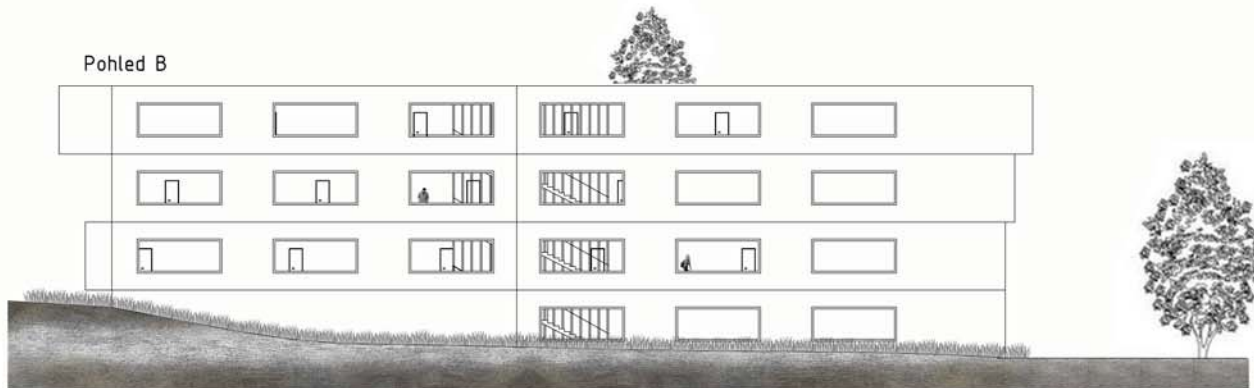
4NP

- 4.01-4.05 Byty důchodců
- 4.06 Společné prostory
- 4.07 Úklidová komora

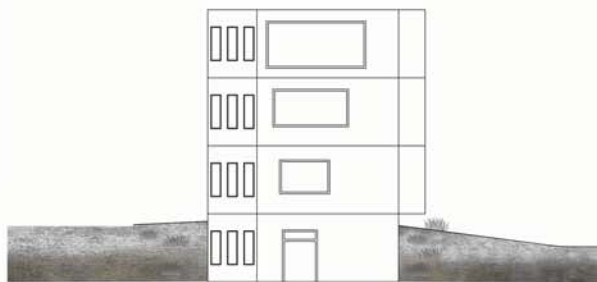
Řez A-A



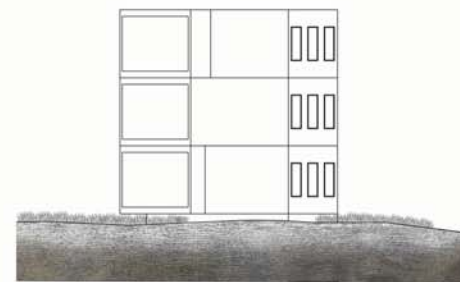
Pohled B



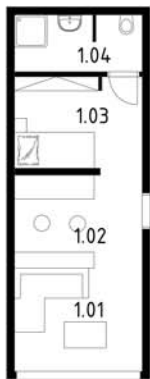
Pohled C



Pohled D



Bytová jednotka



- 1.01 Obývací pokoj
- 1.02 Kuchyňka
- 1.03 Ložnice
- 1.04 Koupelna+WC

Pohled E

