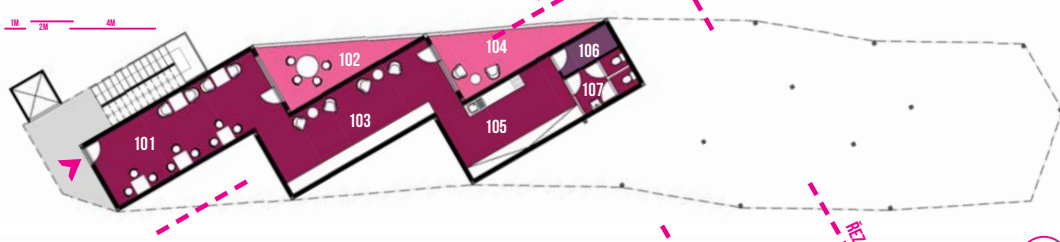


DOMOV DŮCHODCŮ S DENNÍM CENTREM

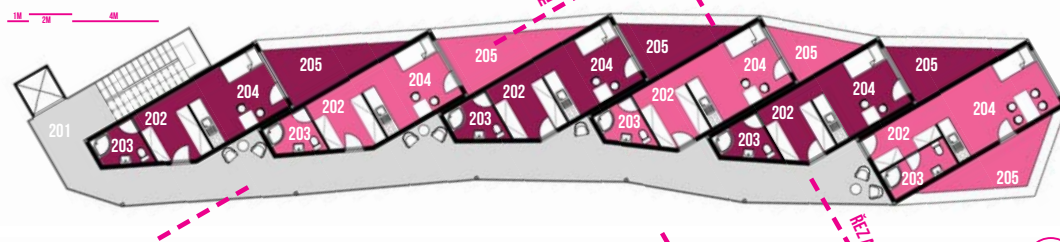
PŮDORYSY

1.NP - DENNÍ CENTRUM



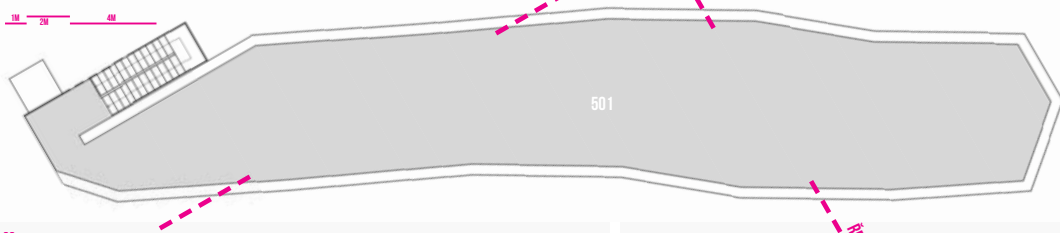
Č.M.	NÁZEV PROSTORU	M ²
101	SPOLEČENSKÁ MÍSTNOST	29
102	SPOLEČENSKÁ TERASA	12
103	KNIHOVNA, INTERNETOVÁ KAVÁRNA	29
104	TERASA	13
105	OBSLUŽNÁ MÍSTNOST (DOČASNÁ ORDINACE/KUCHYŇE)	19,6
106	TECHNICKÁ MÍSTNOST	3,5
107	WC S PŘEDSÍŇÍ	5,5

2-4.NP - BYTOVÉ JEDNOTKY S PAVLAČÍ



Č.M.	NÁZEV PROSTORU	M ²
201	PAVLAČ	87
202	ZÁDVEŘÍ	6-7,5
203	WC, KOUPELNA	4-4,7
204	OBYTNÁ MÍSTNOST	13-17,5
205	TERASA	6-9,5

5.NP - ZELENÁ STŘECHA



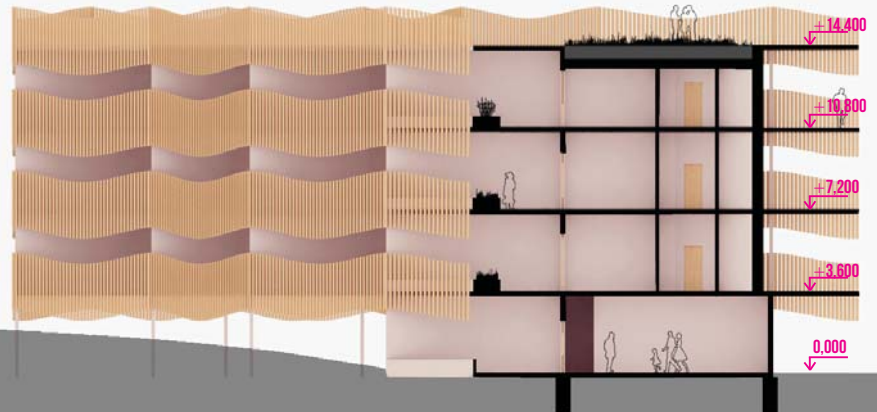
Č.M.	NÁZEV PROSTORU	M ²
501	ZELENÁ STŘECHA	291

ŘEZY

ŘEZ A



ŘEZ B

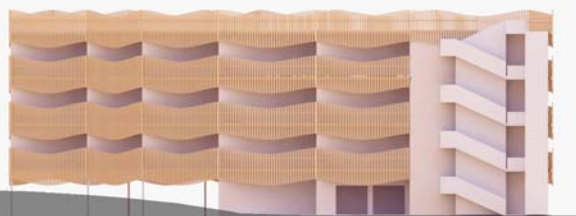


POHLEDY

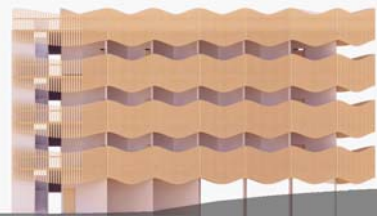
JIHOVÝCHODNÍ



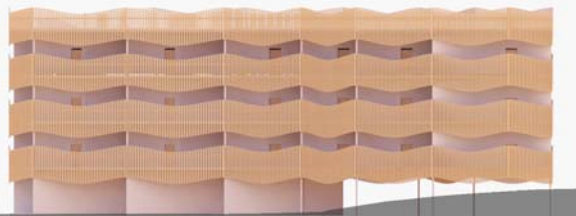
SEVEROVÝCHODNÍ



SEVEROZÁPADNÍ



JIHOZÁPADNÍ

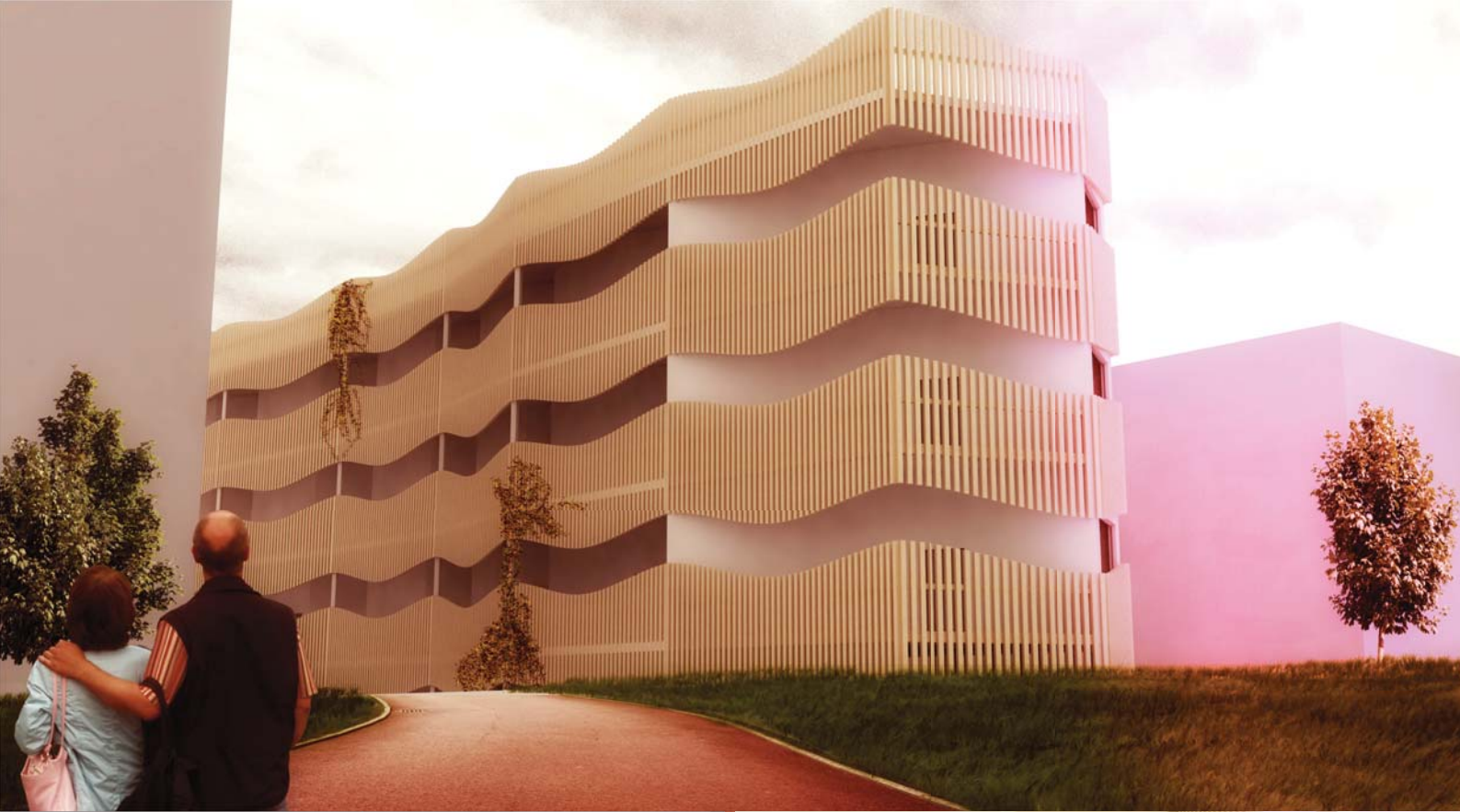


TABULKA BILANCÍ

PLOCHA CELKEM	1266,5 M ²
DENNÍ CENTRUM	111,5 M ²
PAVLAČE	261 M ²
BYTOVÉ JEDNOTKY	603 M ²
ZELENÁ STŘECHA	291 M ²
ZASTAVĚNÁ PLOCHA	300 M ²
OBESTAVĚNÝ PROSTOR	3545 M ³

TECHNICKÉ ŘEŠENÍ

- 21 MODULŮ M3 COMFORTLINE 3,6 X 3,6 X 9,35M
- OCELOVÉ PLOŠINY PRO PAVLAČE, TERASY
- OCELOVÉ SCHODIŠTĚ
- VÝTAH
- VYROVNÁVACÍ OCELOVÉ SLOUPY
- DŘEVĚNÉ ROŠTY

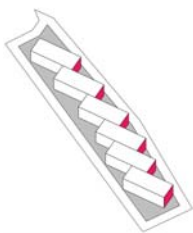


KONCEPT



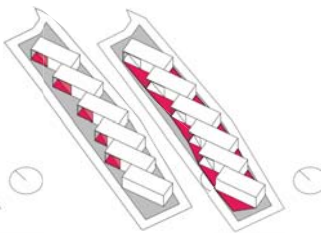
VYBRÁN NÍZKOENERGETICKÝ MODUL M3
COMFORTLINE 3,6 X 3,6 X 9,35M

JEDEN MODUL = JEDNA BYTOVÁ JEDNOTKA



OŘEZÁNÍ POZEMKU PO STRANÁCH O 2 METRY

ROZMÍSTĚNÍ MAXIMÁLNÍHO POČTU MODULŮ NA
POZEMKU PODLE OSLUNĚNÍ

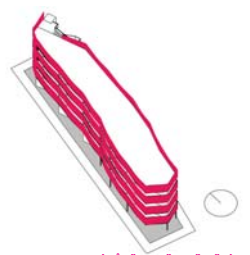


POSUNUTÍM OBVODOVÝCH STĚN NA ZÁPADNÍ
STRANĚ MODULŮ (SE ZACHOVÁNÍM RÁMU
MODULU) A PŘÍPEVNĚNÍM OCELOVÝCH PLOŠIN NA
KONSTRUKCI RÁMŮ VZNIKNOU NA VÝCHODĚ
SOUKROMÉ TERASY, NA ZÁPADĚ POLOVĚREJNÁ
PAVLAČ



SVAZITÝ POZEMEK - NA SEVERU U VCHODU PŘIDÁNO
DENNÍ CENTRUM, SCHODIŠTĚ A VÝTAH

JIŽNÍ MODULY VYROVŇAVAJÍ TERÉN POMOCÍ
OCELOVÝCH SLOUPŮ DRŽÍČÍCH KONSTRUKCI RÁMŮ



NA KONSTRUKCI RÁMŮ PŘÍPEVNĚNÝ DŘEVĚNÉ
ŘOŠTY

ŘOŠTY SLOUŽÍ JAKO ZÁBRADLÍ, ČÁSTEČNÝ
VIZUÁLNÍ A SLUNEČNÍ FILTR A KONSTRUKCE PRO
POPÍNAVÉ ROSTLINY

DOROVNÁNÍ OKOLNÍ ZÁSTAVBY
=

3 PODLAŽÍ BYTOVÝCH JEDNOTEK

SITUACE

