



NÁVRH DLE ZADÁNÍ ŘEŠÍ ZPRACOVÁNÍ DOMU S PEČOVATELSKOU SLUŽBOU NA ÚZKÉM POZEMKU PŘILÉHAJÍCÍM K ULICI GUTOVA V PRAZE, STRAŠNICÍCH. SITUACE NA PARCELE JE VELMI SPECIFICKÁ A KOMPLIKOVANÁ: PROSTOROVÉ PODMÍNKY JSOU ZNAČNĚ STÍSNĚNÉ OKOLNÍMI PANELOVÝMI A ČINŽOVNÍMI DOMY, NAVÍC SE TERÉN SMĚREM K JIHU MÍRNĚ ZVEDÁ.

HMOTA OBJEKTU, VYUŽÍVAJÍCÍ PŘI POUŽITÍ MODULÁRNÍHO SYSTÉMU KOMA M3 COMFORTLINE MAXIMÁLNÍHO ROZMĚRU MODULU 3,6X9,35X3,6M, JE NA TENTO POZEMEK ULOŽENA VE STYLU DESKOVÉHO DOMU, ORIENTOVANÉHO SEVER-JIH A SNAŽÍ SE JEJ MAXIMÁLNĚ VYUŽÍT. VRCHNÍ TŘÍ PODLAŽÍ BYDLENÍ V MODULOVÝCH KONSTRUKCÍCH JSOU PODLOŽENY BETONOVÝM KUBUSEM, KTERÝ VYROVNÁVÁ VÝŠKOVÝ ROZDÍL NA PARCELE DVĚMA PODLAŽÍMI NA SEVERNÍ STRANĚ A JEDNÍM PODLAŽÍM NA STRANĚ JIŽNÍ. ZDE SE NACHÁZÍ SPOLEČENSKÝ SÁL A S PEČOVATELSTVÍM SPOJENÉ SLUŽBY, DOSTUPNÉ I VEŘEJNOSTI (KADERNÍCTVÍ, PEDIKÚRA, ORDINACE LÉKAŘE). V NEJSPODNĚJŠÍM PODLAŽÍ SE NACHÁZÍ TECHNICKÁ MÍSTNOST A SKLEPNÍ KÓJE.

CO SE TÝČE BYDLENÍ, JE PEČOVATELSKÝ DŮM KONCIPOVÁN JAKO PAVLAČOVÝ, SE SPOLEČNÝM ZÁZEMÍM PRO VOLNOČASOVÉ AKTIVITY A VÁŘENÍ VŽDY NA KAŽDÉM JEDNOTLIVÉM PATŘE. VĚTŠINA SKROMNĚ VYBAVENÝCH UBYTOVACÍCH BUNĚK JE JEDNOLŮŽKOVÁ, ALE K DISPOZICI JSOU I BYTY DVOULŮŽKOVÉ ČI UZPŮSOBENÉ PRO INVALIDY NA VOZÍČKU. KAŽDÝ POKOJ MÁ VLASTNÍ SOCIÁLNÍ ZÁŘÍZENÍ A SOUKROMOU LODŽII. POKOJE JSOU SITUOVANÉ NA ZÁPADNÍ STRANĚ DOMU, DO KLIDNĚJŠÍHO OKOLÍ, ZATÍMCO SPOLEČNÁ PAVLAČ A OBYTNÝ PROSTOR S KUCHYNÍ MAJÍ VÝHLED K RUŠNĚJŠÍM OKOLNÍM ULICÍM. DÁLE JE VYUŽITA STŘECHA, KDE JSOU ZŘÍZENY VYVÝŠENÉ ZÁHONKY, O KTERÉ SE OBYVATELÉ MOHOU STARAT. NAVÍC SKÝTÁ STŘECHA I PANORAMATICKÝ VÝHLED DO OKOLÍ.

CO SE MATERIÁLOVÉHO ŘEŠENÍ TÝČE, JE KLADEN DŮRAZ NA SMYSLOVOU PŘEDMNOST PROSTŘEDÍ, OD TOHO SE ODVÍJÍ POUŽITÍ JEDNODUCHÉ KOMBINACE BÍLÉ ŠTUKOVÉ OMÍTKY A DŘEVA, SPOLU S TMAVOU BARVOU MARMOLEA NA PODLAŽE. BÍLÝ ŠTUK SE PAK OPĚT OBJEVUJE NA FASÁDĚ OBYTNÝCH MODULŮ, SPODNÍ ČÁST HMOTY JE UPRAVENA JAKO PŮHLEDOVÝ BETON.

CELÝ DŮM NEMÁ AMBICE NĚJAK VYČNÍVAT, NAOPAK MÁ PŮSOBIT I V KONTEXTU S OKOLNÍ ZÁSTAVBOU KLIDNĚ A VŠEDNĚ, COŽ MU NEJLÉPE PROSPĚJE PŘI PLNĚNÍ JEHO FUNKCE.



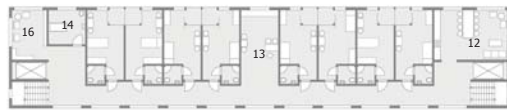
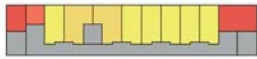
B4TM4N



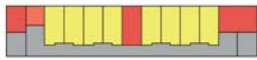
STŘECHA 1:250



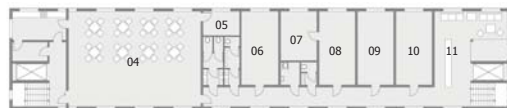
4.NP 1:250



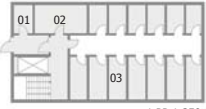
3.NP 1:250



2.NP 1:250



1.NP 1:250

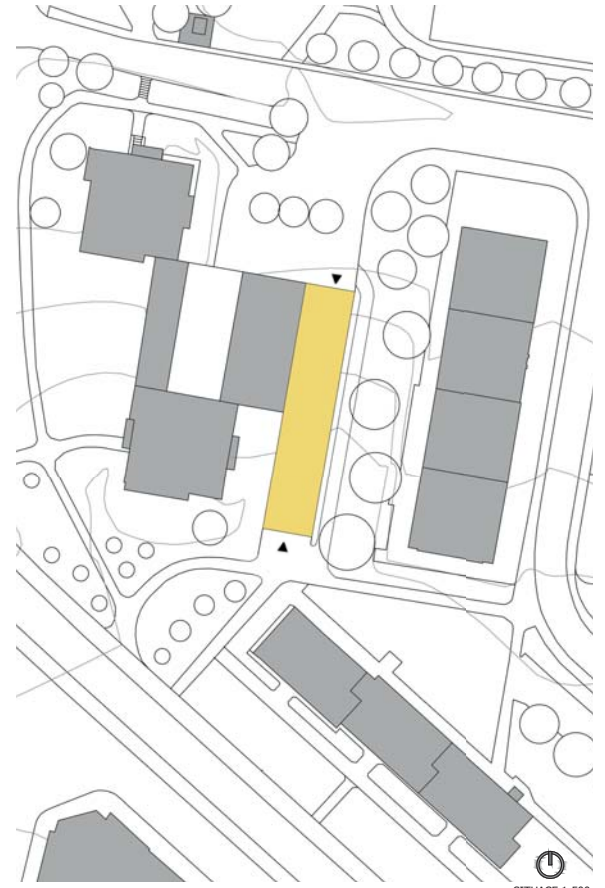


1.PP 1:250

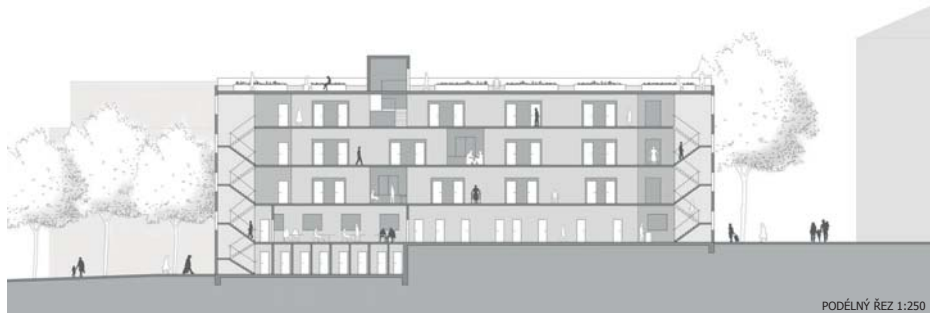
- | | | | |
|----|------------------|----|--------------------|
| 01 | ODPADKY | 11 | RECEPCE |
| 02 | TECH. MÍSTNOST | 12 | OBÝVAČÍ PROSTOR |
| 03 | SKLEPY | 13 | ČAJOVÁ KUCHYŇKA |
| 04 | SPOLEČ. MÍSTNOST | 14 | ASISTOVANÁ KOUPEL |
| 05 | SKLAD ŽIDLÍ | 15 | PEČOVATELÉ |
| 06 | ADMINISTRATIVA | 16 | KNIHOVNA |
| 07 | VYŠETROVNA | 17 | VOLNOČAS. AKTIVITY |
| 08 | LÉKÁŘ | 18 | STŘEŠNÍ ZAHRADA |
| 09 | REHABILITACE | | |
| 10 | KADERNICTVÍ | | |



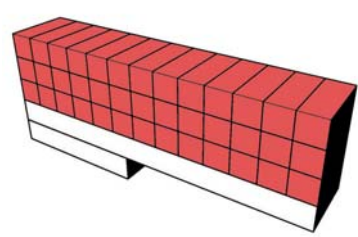
- JEDNOLŮŽKOVÝ BYT
- DVOULŮŽKOVÝ BYT
- BYT PRO INVALIDU
- SPOLEČNÉ PROSTORY
- PEČOVATELSKÉ ZÁZEMÍ
- SLUŽBY
- TECHNICKÉ ZÁZEMÍ
- STŘEŠNÍ ZAHRADA
- KOMUNIKACE



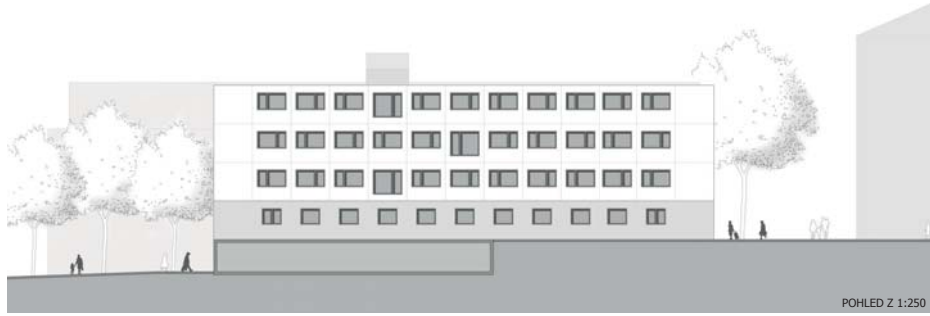
SITUACE 1:500



PODÉLNÝ ŘEZ 1:250



- 1.PP + 1.NP: POHLEDOVÝ BETON
- 2.NP + 5.NP: KOMA M3 COMFORTLINE
- 1 PODLAŽÍ = 13 MODULŮ
- 1 MODUL = 3,6X9,35X3,6M
- ZASTAVĚNÁ PLOCHA: 438 M2
- OBESTAVĚNÝ PROSTOR: 6 903 M3
- JEDNOLŮŽKOVÉ BYTY: 18x
- UŽITNÁ PLOCHA: 17,5 M2
- DVOULŮŽKOVÉ BYTY: 2x
- UŽITNÁ PLOCHA: 23,1 M2
- BYTY PRO INVALIDY: 4x
- UŽITNÁ PLOCHA: 15,7 M2



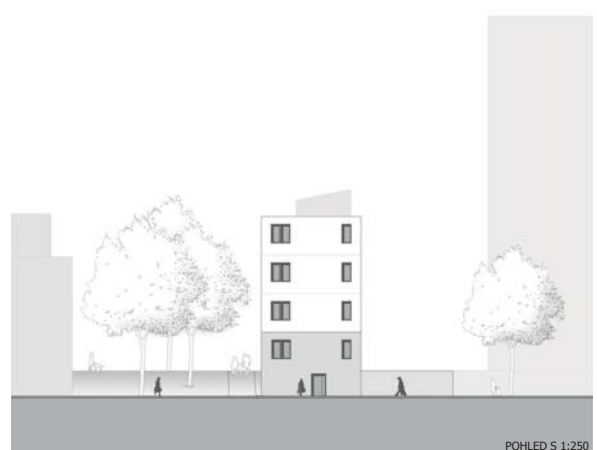
POHLED Z 1:250



POHLED J 1:250



POHLED V 1:250



POHLED S 1:250

B4TM4N