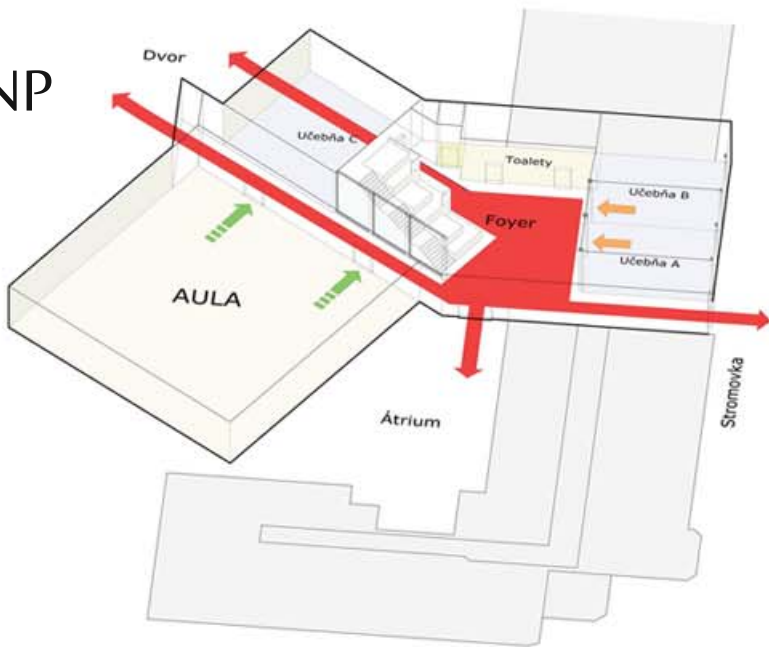


KOMA MODULAR SYSTEM

Akademie Sting Brno



I.NP



II.NP



zastavaná plocha 1116 m²
počet parkovacích miest 27
počet tried 10
počet kabinetov 4 + 1 kuchynka
počet toaliet 2
školský bar s kaviarňou

KONCEPT

Prístavba kapacitných univerzitných priestorov v areáli historického charakteru sa plynule napája na kontext ulice a aj napriek tomu, že je výrazným akcentom v jej výraz, svojím charakterom a použitím prírodných materiálov s ňou zrástá v symbióze, ktorá vdychuje ulici novú tvár a život. Prináša tak nový ucelený pohľad na formovanie kľúčnej zóny širšieho okolia centra. Budova nemá tendenciu narišať, naopak rozvíja myšlienku použitia modulárnej konštrukcie ako skulpturálnej hmoty, ktorá sa práve na výhodách takéhoto systému zakladá. Priznáva technické riešenia odhalením konštrukcie a vytvára tak priestor pre nové ponímanie modulu ako stavebnej časti, nielen stavebného prvku.

KONŠTRUKČNÉ RIEŠENIE

Konštrukcia je založená na module ako základnom prvku akejkoľvek stavby. Tento prvok však nespínajú ako homogénnu časť, ale ako stavebnicu, kde je aj jednotlivý prvok poskladaný z viacerých častí. Systém rozkladá modul na dve časti, pričom každá z nich môže vďaka dômyselnému systému naviazať ďalší prvok z ktorejkoľvek strany. Krížové spevnenie tak netvorí konštrukciu len odolnejšou, ale vytvára aj možnosť variabilného pripájania modulov pod uhlom, prípadne využitie len jeho častí a nových tvarov ako je napríklad trojuholník, ktorý vzniká predelením polovice modulu na dve samostatné časti. Hlavnou výhodou takejto konštrukcie je možnosť vypustenia stredných nosných prvkov, stratu ich nosnosti nahrádzajú spevňujúce nosníky v strešnej konštrukcii. To nám umožnilo vytvoriť veľký priestor voľného pohybu s využitím modulov ako základu.

MATERIÁLOVÉ RIEŠENIE

Na konštrukciu sme použili oceľ, ktorá vytvára pevnú konštrukciu a jej spevnením krížovými prepojeniami sa z nej vytvára prehrádová sieť. Uchopenia v spojoch sú spečené a umožňujú variabilitu prepojení. Výplňové steny sú buď sklenené tabule pripájané systémom spider na konštrukciu, alebo ako plné steny so zateplením. Konštrukcia podzemných garáží je riešená ako železobetónový skelet.



WFINED

KOMA MODULAR SYSTEM

Akademie Sting Brno



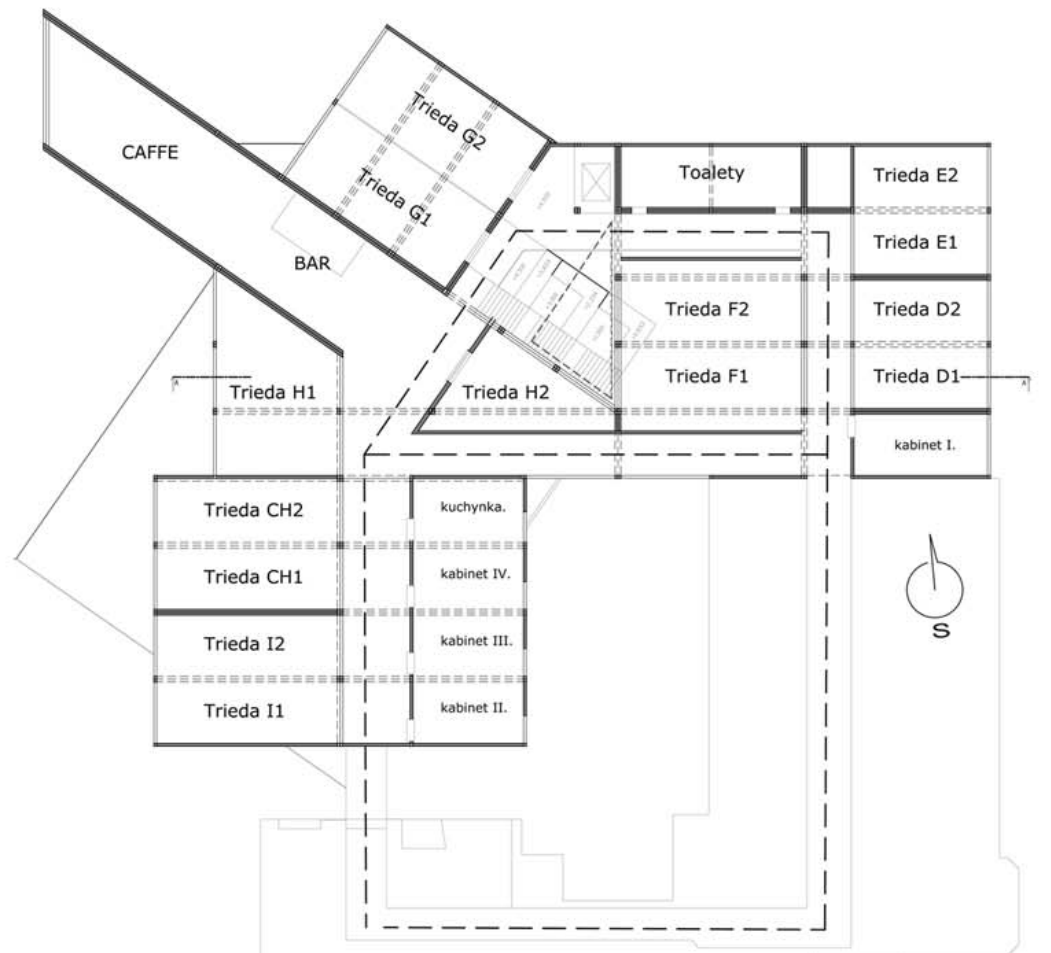
I.NP

Prevádzka prvého podlažia nie je len stvorená na komunikáciu, je srdcom celej budovy, vytvára spojenia medzi vonkajším prostredím a priestormi vyučovania. Jej hlavná os vedie od vstupnej haly do foye, ktoré je miestom stretávania a komunikácie, zároveň poskytuje dostatok priestoru a vzdušnosti aj pre veľké množstvo študentov, ktorí sa v tej istej chvíli môžu stretnúť bez toho, aby museli prechádzať úzkymi chodbami. Z jeho priestoru sú prístupné všetky učebne, toalety aj výťah pre bezbariérový prístup priamo z podzemného parkovania. Priestor je zároveň ideálny pre školské aktivity pri ktorých sa stretáva celá škola, či už ide o formálne alebo neformálne ceremónie či aktivity. Východy do exteriéru sú riešené nielen priamo z učební ale aj centrálné s východom do átria alebo chodbou pred vstup do budovy alebo do dvora univerzity. Prechod sa rozdeľuje na dve časti, prvá umožňuje vystúpenie na vyššie podlažie k učebniam a kaviarni. Popri schodoch sú medzistupne, ktoré poskytujú študentom obľúbené stupne na posedenie. Druhá os pokračuje cez chodbu popri sklenenej stene až k východu na vnútorný dvor. Táto chodba slúži nielen ako spojenie ulice s vnútroblokom, ale aj ako zhrňovací priestor pre 200 študentov, ktorí opúšťajú aulu.

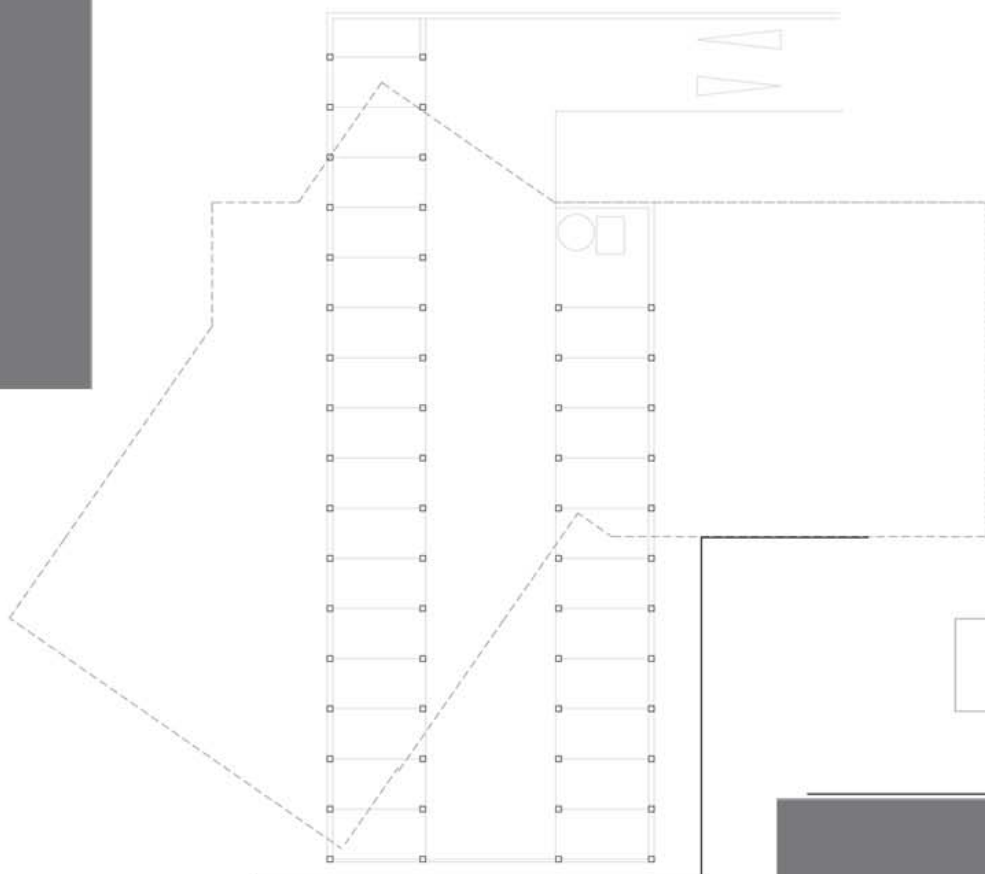


II.NP

Druhé podlažie je vytvorené ako okruh komunikácie a je rozdelený do niekoľkých zón. Zo schodiska sa rozdeľuje na vonkajší okruh napojený na súčasnú budovu do existujúcej chodby a do miestnosti na jej okraji. V strede je spojovacia komunikácia, ktorá nielen dostáva do priestoru viac svetla, ale aj oddeľuje učiteľskú časť od študentskej. Tá je rozdelená do 11 učební v jej okruhu. Každá je riešená s veľkou mierou využitia skla pre maximálne presvetlenie priestorov. Stredné učebne sú presvetlené cez strešné okno a ich sklenené steny umožňujú pohľad do centra budovy so schodiskom. Proti rušeniu sa môže každá učebňa kedykoľvek oddeliť vertikálnymi žalúziami. V centre sa nachádza študentský bar s možnosťou posedenia vo vysutej kaviarni s terasou. Po celom okruhu je niekoľko terás určených najmä pre fajčiarov. V náväznosti na starú budovu sa nachádzajú kabinety učiteľov s kuchynkou a sú tak čiastočne oddelené od rušného študentského prostredia v celej budove.



I.PP



Rez A-A



WFINED