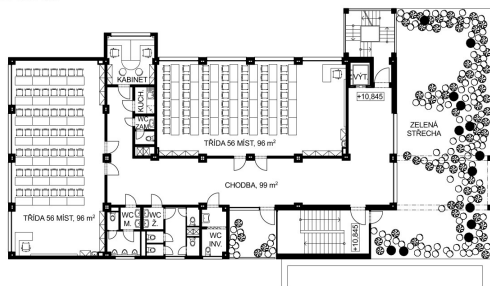
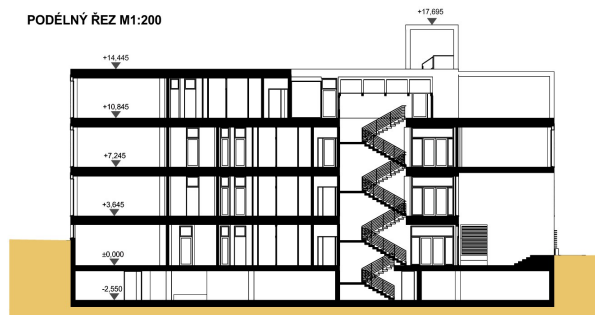


3.PATRO M1:200



PODÉLNÝ ŘEZ M1:200



2.PATRO M1:200



PRÍČNÝ ŘEZ M1:200

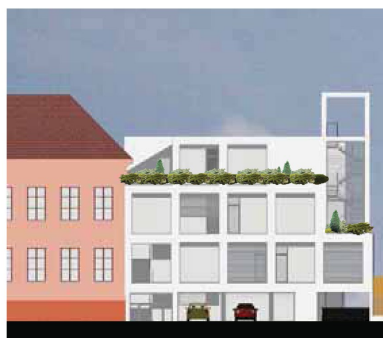


SEVERNÍ POHLED



ZÁPADNÍ POHLED

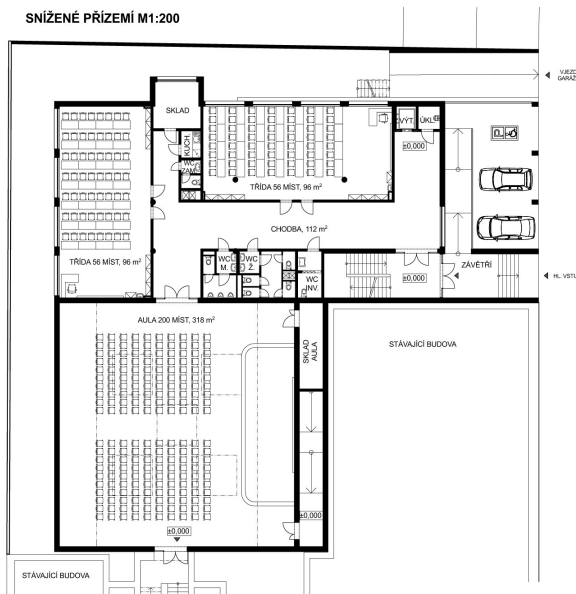
VÝCHODNÍ POHLED



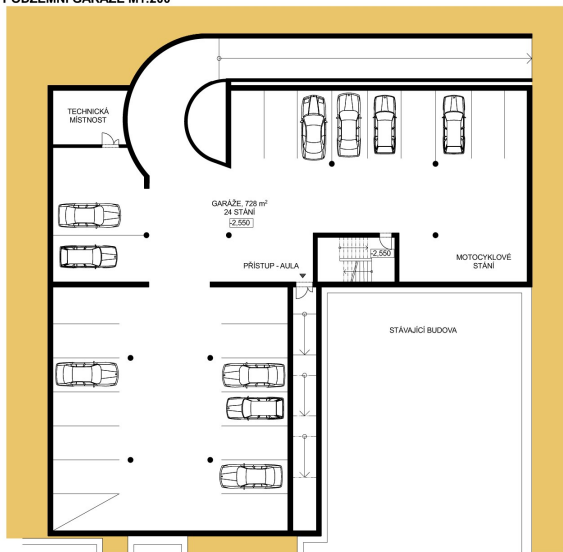
1.PATRO M1:200



SNÍŽENÉ PŘÍZEMÍ M1:200



PODZEMNÍ GARÁŽE M1:200





ÚČEL NÁVRHU:

NA POZEMEK SOUKROMÉ AKADEMIE STING V OKRAJOVÉ ČTVRTI BRNO - JUNDŘOV JE NAVRŽENA DOSTAVBA AREÁLU ŠKOLY O NOVÉ KŘÍDLO S 10 TRÍDAMI PRO CELKEM 500 STUDENTŮ, KABINETY PRO 10 PEDAGOGŮ A SPOLEČNÁ AULA PRO CELOU BUDOVU PRO CELKEM 200-250 OSOB. V RÁMCI ŘEŠENÍ DOSTAVBY VZNIKLO V OBJEKTU 27 PARKOVACÍCH MÍST.

HMOTOVÉ A KONSTRUKČNÍ ŘEŠENÍ:

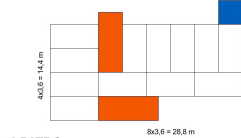
PĚTIPODLAŽNÍ OBJEKT JE NAVRŽEN KOMBINOVANOU KONSTRUKCÍ Z PROSTOROVÝCH MODULŮ COMFORTLINE M3, KTERÉ TVOŘÍ CELKEM TŘÍPDLAŽNÍ NADZEMNÍ ČÁST BUDOVY A ŽELEZOBETONOVÝCH KONSTRUKCÍ, KTERÉ TVOŘÍ JEDNO SUTERÉNNÍ A JEDNO POLOZAPUŠTĚNÉ PODLAŽÍ. HMOTA NÁVRHU JE POJATA JAKO SAMOSTATNÉ ŠKOLNÍ KŘÍDLO BUDOVY, PŘILÉHAJÍCÍ A PROVOZNĚ PROPOJENÉ SE STÁVAJÍCÍ BUDOVOU. SOUČASNÝ ŠKOLNÍ DVŮR BYL VYUŽIT PRO UMÍSTĚNÍ DO TERÉNU Z ČÁSTI ZAPUŠTĚNÉ AULY S HORNÍM OSVĚTLENÍM STŘEŠNÍMI SVĚTLÍKY. STŘECHA AULY JE NAVRŽENA JAKO EXTENZIVNÍ ZELENÁ STŘECHA.

VYTÁPĚNÍ, CHLAZENÍ:

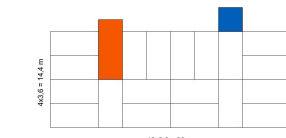
BUDE ZAJIŠŤOVÁNO VZDUCHOTECHNIKOU S REKUPERACÍ S MOŽNOSTÍ VYUŽITÍ TEPELNÉHO ČERPADLA VODA-VODA ZE ZŘÍZENÝCH VRTŮ NA POZEMKU ŠKOLY.



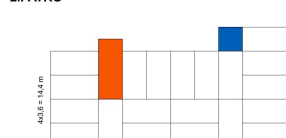
SKLADBA MODULŮ:



3.PATRO

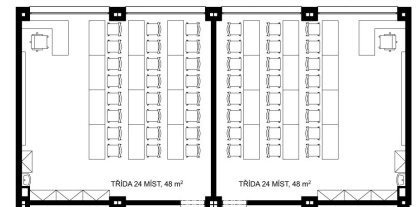


2.PATRO



1.PATRO

MOŽNÉ DODATEČNÉ ROZDĚLENÍ TRÍD NA POLOVIČNÍ KAPACITU



POUŽITÉ MODULY: 3,6x3,6x7,2 m POČET: 48

3,6x3,6x9,0 m POČET: 4

OCELOVÁ KONSTRUKCE P.SCH.

ZASTAVĚNÁ PLOCHA CELÉHO OBJEKTU: 965 m²

DISPOZIČNÍ A ARCHITEKTONICKÉ ŘEŠENÍ:

PRO SNIŽENÍ HMOTY OBJEKTU A SOUČASNÉ SPLNĚNÍ ZADÁNÍ SOUTĚŽNÍCH PODMÍNEK BYLO ZVOLENO ŘEŠENÍ S ČÁSTEČNÝM VYUŽITÍM ZVEDAJÍCÍHO SE TERÉNU POZEMKU ŠKOLY OD ULICE SMĚREM NA ZÁPAD. GARÁŽE BYLY SITUOVÁNY DO PODZEMÍ A PŘÍZEMÍ BYLO SNIŽENO POD ÚROVŇ ULICE O 1/3 VÝŠKY PODLAŽÍ. ROVNĚŽ AULA JE ČÁSTEČNĚ ZAPUŠTĚNÁ S OHLEDEM NA OKENNÍ OTVORY STÁVAJÍCÍ BUDOVY ŠKOLY. SAMOTNÉ TRÍDY A KABINETY PEDAGOGŮ SE NACHÁZĚJÍ VE VYŠŠÍCH PODLAŽÍCH S PŘÍMÝM OSVĚTLENÍM.

SJPB2011