

[NÁVRH VYSOKOŠKOLSKÉHO OBJEKTU STING]

DOSTAVBA AREÁLU STING V LOKALITĚ BRNO-JUNDROV

MODULÁRNÍ SYSTÉM VÝSTAVBY [KOMA MODULAR CONSTRUCTION]

[SITUACE M1:500]

- GARÁŽE**
ČÁSTEČNĚ ZAPUŠTĚNÉ GARÁŽE S KAPACITOU 27 [24+3] OSOBNÍCH AUTOMOBILŮ
KONSTRUKCE SLOŽENÁ Z MODULŮ 12 x 2,6 x 2,4m (12ks) A 12 x 3,6 x 2,4 m (2ks)
VJEZD Z ULICE, PŘÍSTUP DO HLAVNÍ BUDOVY VÝTAHEM NEBO VNITŘNÍM SCHODIŠTĚM
- HLAVNÍ BUDOVA**
10 UČEBEN PRO 50 OSOB, 8 TRÍD JE MOŽNO ROZDĚLIT NA POLOVINU MOBILNÍMI PŘÍČKAMI, HYGIENICKÉ ZÁZEMÍ
3 PATRA SLOŽENÁ Z MODULŮ 12 x 2,6 x 3,5m (36ks) A 12 x 3,6 x 3,5 m (6ks)
HLAVNÍ VSTUP JE UMÍSTĚN V ÁTRIUM, JE VIDITELNÝ Z ULICE A PŘÍSTUPNÝ PRŮCHODEM
- KŘÍDLO PRO PERSONÁL**
KABINETY PRO 10 KANTORŮ S HYGIENICKÝM ZÁZEMÍM A KUCHYŇKOU, VYUŽITELNOU JAKO ZASEDACÍ MÍSTNOST
2 PATRA SLOŽENÁ Z MODULŮ 10 x 3,6 x 3,5 m (4ks)
- KŘÍDLO S AULOU**
AULA PRO 200 OSOB A TECHNICKÉ ZÁZEMÍ, BUDOVA S VYUŽITELNOU ZELENOU STŘECHOU
ŽELEZOBETONOVÁ KONSTRUKCE
- ATRIUM**
VSTUPNÍ PŘEDPROSTOR S KRYTÝM ZÁVĚTRÍM A ODPOČINKOVOU PLOCHOU
BETONOVÁ DLAŽBA A ZELEN

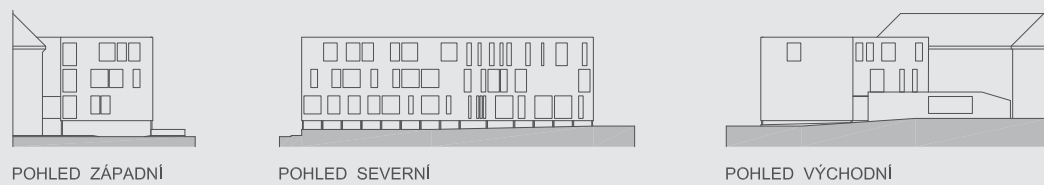
LEGENDA

- NAVRŽENÝ OBJEKT AKADEMIE [810 m2]
- STÁVAJÍCÍ BUDOVA AKADEMIE
- SPOJOVACÍ MOST
- STÁVAJÍCÍ OBJEKTY
- VJEZD DO GARÁŽI
- HLAVNÍ VSTUP
- VSTUP NA ZELENOU STŘECHOU

[POUŽITÉ MODULY]

půdorys výška	10x3,6m 3,5m - 4ks	půdorys výška	12x3,6m 3,5m - 6ks 2,4m - 2ks	půdorys výška	12x2,6m 3,5m - 36ks 2,4m - 12ks
------------------	-----------------------	------------------	-------------------------------------	------------------	---------------------------------------

[POHLEDY M1:500]



POHLED ZÁPADNÍ

POHLED SEVERNÍ

POHLED VÝCHODNÍ

[ŘEZY M1:500]

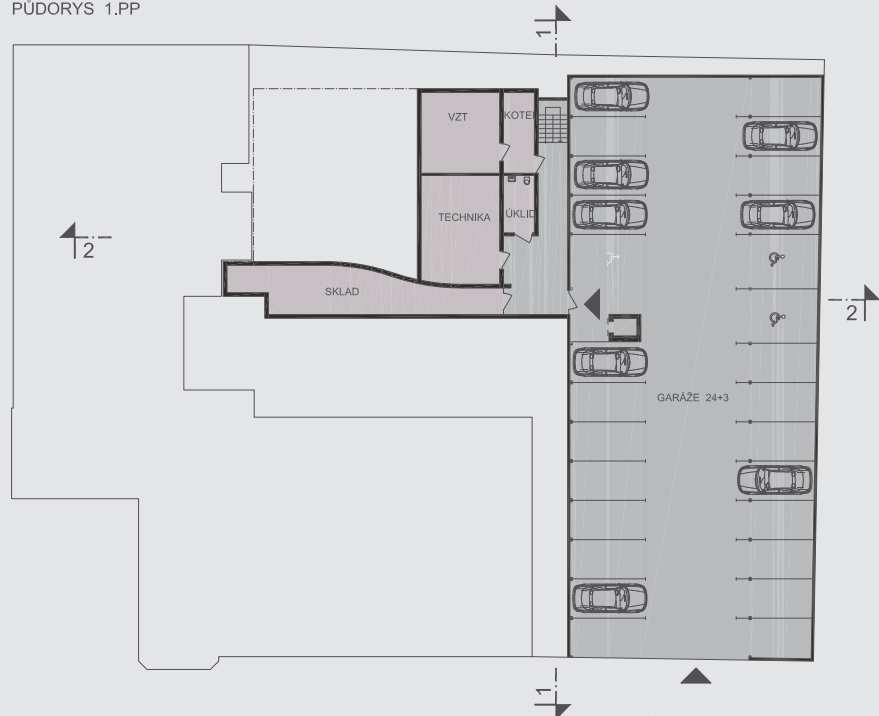


ŘEZOPHLED 1-1

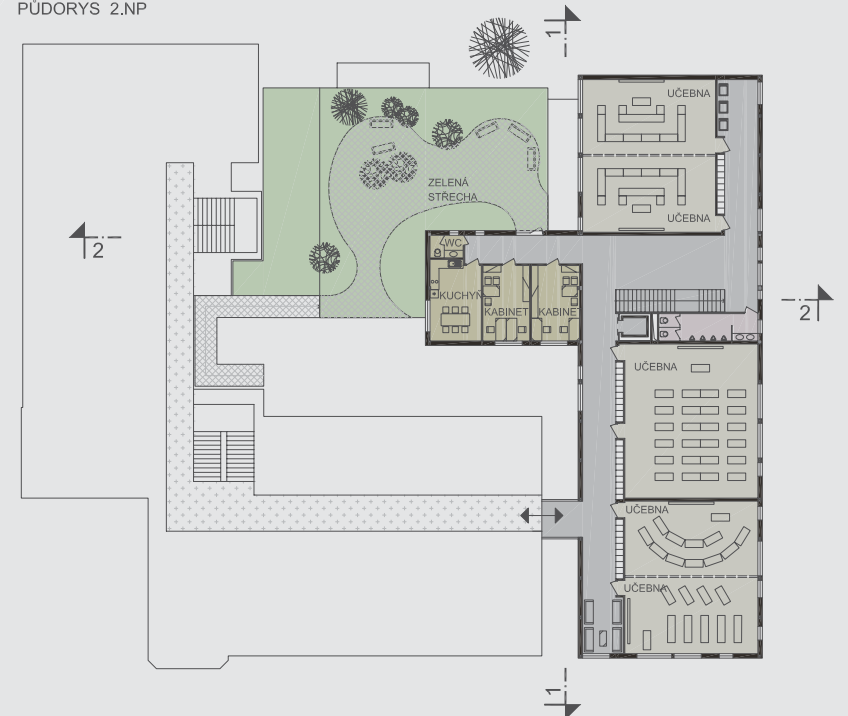
ŘEZ 2-2

[PŮDORYSY M1:250]

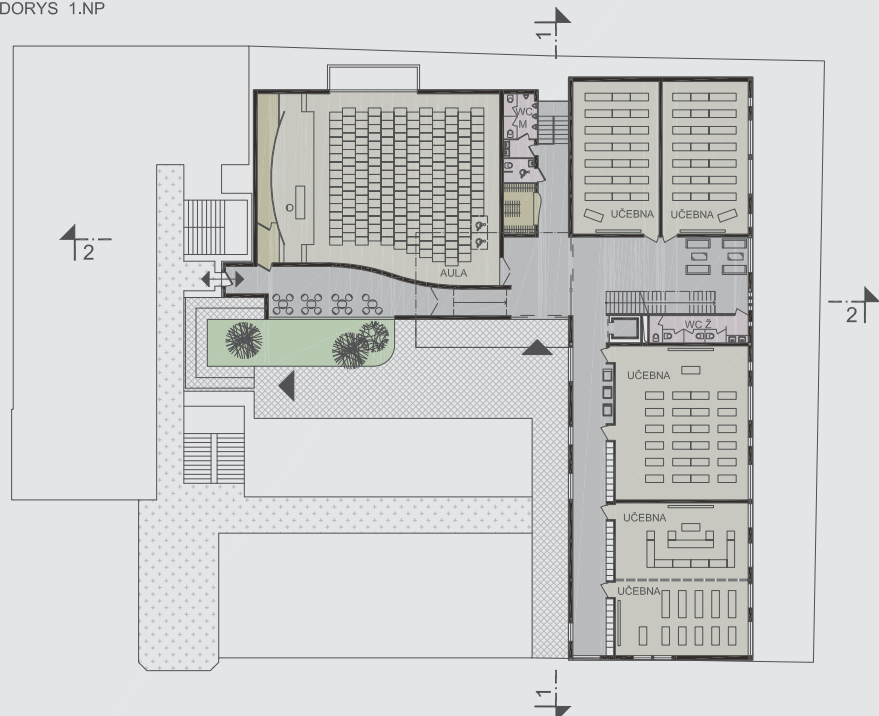
PŮDORYS 1.PP



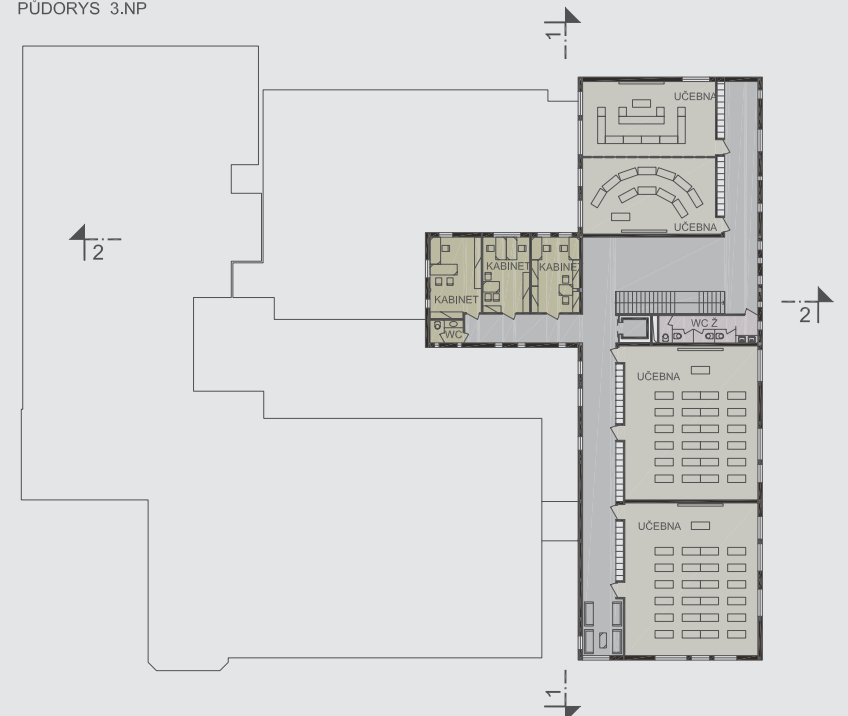
PŮDORYS 2.NP



PŮDORYS 1.NP



PŮDORYS 3.NP



LEGENDA

- KOMUNIKACE VNITŘNÍ
- PERSONÁL
- UČEBNÝ
- TECHNICKÉ A HYGIENICKÉ ZÁZEMÍ
- KOMUNIKACE VENKOVNÍ
- ZELENĚ

[NÁVRH VYSOKOŠKOLSKÉHO OBJEKTU STING]

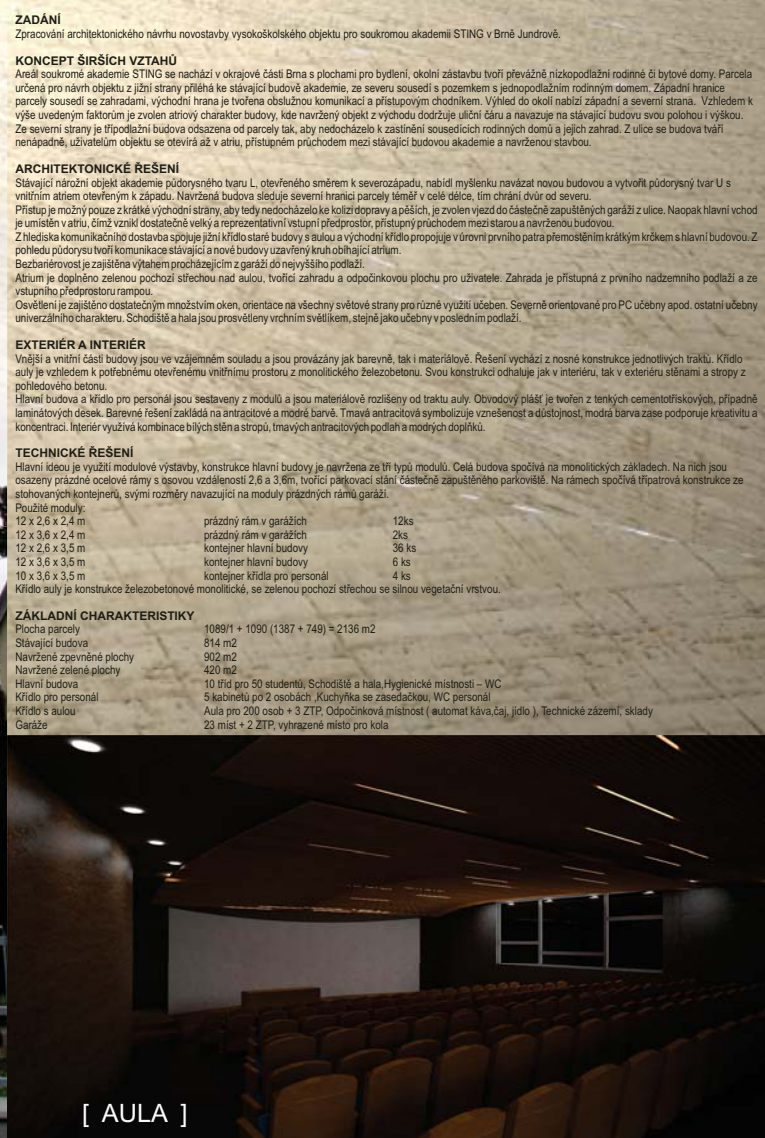
DOSTAVBA AREÁLU STING V LOKALITĚ BRNO-JUNDRŮV
 MODULÁRNÍ SYSTÉM VÝSTAVBY [KOMA MODULAR CONSTRUCTION]



[PERSPEKTIVA ATRIA]



[PERSPEKTIVA ULIČNÍ]



[AULA]

ZADÁNÍ
 Zpracování architektonického návrhu novostavby vysokoškolského objektu pro soukromou akademii STING v Brně Jundrově.

KONCEPT ŠIRŠÍCH VZTAHŮ
 Areál soukromé akademie STING se nachází v okrajové části Brna s plochami pro bydlení, okolní zástavbu tvoří převážně nízkopodlažní rodinné či bytové domy. Parcela určená pro návrh objektu z jižní strany příleží ke stávající budově akademie, ze severu sousedí s pozemkem s jednopodlažním rodinným domem. Západní hranice parcely sousedí se zahradami, východní hrana je tvořena obslužnou komunikací a přístupovým chodníkem. Výhled do okolí nabízí západní a severní strana. Vzhledem k výše uvedeným faktorům je zvolen atriový charakter budovy, kde navržený objekt z východu dodržuje uliční čáru a navazuje na stávající budovu svou polohou i výškou. Ze severní strany je přípodlažní budova odsazena od parcely tak, aby nedocházelo k zastínění sousedících rodinných domů a jejich zahrad. Z ulice se budova tváří nenápadně, uživatelům objektu se otevírá až v atriu, přístupným průchodem mezi stávající budovou akademie a navrženou stavbou.

ARCHITEKTONICKÉ ŘEŠENÍ
 Stávající nároční objekt akademie půdorysného tvaru L, otevřeného směrem k severozápadu, nabízí myšlenku navázat novou budovou a vytvořit půdorysný tvar U s vnitřním atriem otevřeným k západu. Navržená budova sleduje severní hranici parcely téměř v celé délce, tím chrání dvůr od severu. Přístup je možný pouze z krátké východní strany, aby tedy nedocházelo ke kolizi dopravy a pěších, je zvolen vjezd do částečně zapuštěných garáží z ulice. Vzhledem k umístění v atriu, dimy vzešlé dostatečně velký a reprezentativní vstupní předprostor, přístupný průchodem mezi stávající a navrženou budovou. Z hlediska komunikačního dostavba spojuje jižní křídlo staré budovy s aulou a východní křídlo propojuje v úrovni prvního patra přemostěním krátkým krámkem s hlavní budovou. Z pohledu půdorysu tvoří komunikace stávající a nové budovy uzavřený kruh obíhající atrium. Bezbariérovost je zajištěna výřezem procházejícím z garáží do nejvyššího podlaží. Atrium je doplněno zelenou pochází střešních nad aulou, tvoří zahradu a odpočinkovou plochu pro uživatele. Zahradě je přístupná z prvního nadzemního podlaží a ze vstupního předprostoru rampou. Osvětlení je zajištěno dostatečným množstvím oken, orientace na všechny světové strany pro různé využití učeben. Severně orientované pro PC učebny apod. ostatní učebny univerzálního charakteru. Schodiště a hala jsou prosvětleny vrchním světlem, stejně jako učebny v posledním podlaží.

EXTERIÉR A INTERIÉR
 Vnější a vnitřní části budovy jsou ve vzájemném souladu a jsou prováděny jak barevně, tak i materiálově. Řešení vychází z nosné konstrukce jednotlivých traktů. Křídlo auly je vzhledem k potřebnému otevření vnitřního prostoru z monolitického železobetonu. Svou konstrukcí obsahuje jak v interiéru, tak v exteriéru stěny a stropy z pohledového betonu. Hlavní budova a křídlo pro personál jsou sestaveny z modulů a jsou materiálově rozlišeny od traktu auly. Obvodový plášť je tvořen z tenkých cementotřískových, případně laminátových desek. Barevné řešení základů na antracitové a modré barvě. Tmavá antracitová symbolizuje vznešenost a důstojnost, modrá barva zase podporuje kreativitu a koncentraci. Interiér využívá kombinace bílých stěn a stropů, tmavých antracitových podlah a modrých doplňků.

TECHNICKÉ ŘEŠENÍ
 Hlavní ideou je využití modulové výstavby, konstrukce hlavní budovy je navržena ze tří typů modulů. Celá budova spočívá na monolitických základech. Na nich jsou osazeny prázdné osovité rámy s osovou vzdáleností 2,6 a 3,6m, tvořící přízkovci stěny částečně zapuštěného parkoviště. Na rámech spočívá třípatrová konstrukce ze stohovaných kontejnerů, svými rozměry navazující na moduly prázdných rámy garáží.

Použité moduly:	prázdný rám v garážích	12ks
12 x 2,6 x 2,4 m	prázdný rám v garážích	2ks
12 x 3,6 x 2,4 m	kontejner hlavní budovy	36 ks
12 x 2,6 x 3,5 m	kontejner hlavní budovy	6 ks
12 x 3,6 x 3,5 m	kontejner křídla pro personál	4 ks
10 x 3,6 x 3,5 m	Křídlo auly je konstrukce železobetonové monolitické, se zelenou pochází střešních se silnou vegetační vrstvou.	

ZÁKLADNÍ CHARAKTERISTIKY

Plocha parcely	1089/1 + 1090 (1387 + 749) = 2136 m ²
Stávající budova	814 m ²
Navržené zpevněné plochy	902 m ²
Navržené zelené plochy	420 m ²
Hlavní budova	10 křídlo pro 50 studentů, Schodiště a hala Hygienické místnosti – WC
Křídlo pro personál	5 kabinětu po 2 osobách, Kuchyňka se zasedáčkou, WC personál
Křídlo s aulou	Aula pro 200 osob + 3 ZTP, Odpočinková místnost (automat káva, čaj, jídlo), Technické zázemí, skлади
Garáže	23 míst + 2 ZTP, vyhrazené místo pro kola