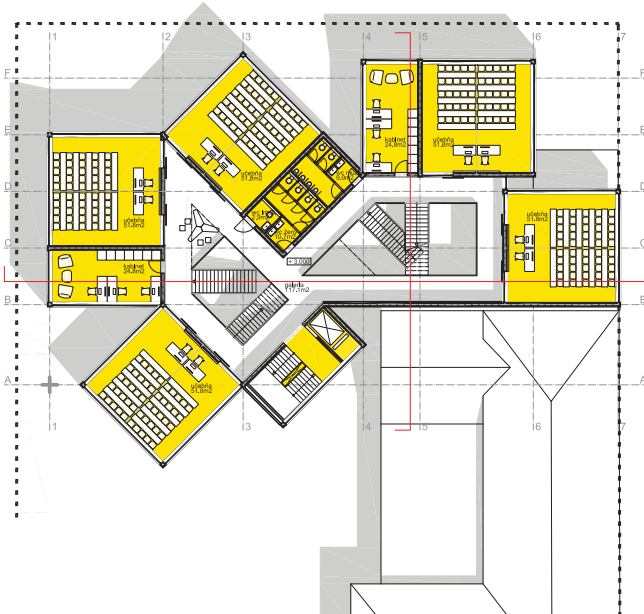
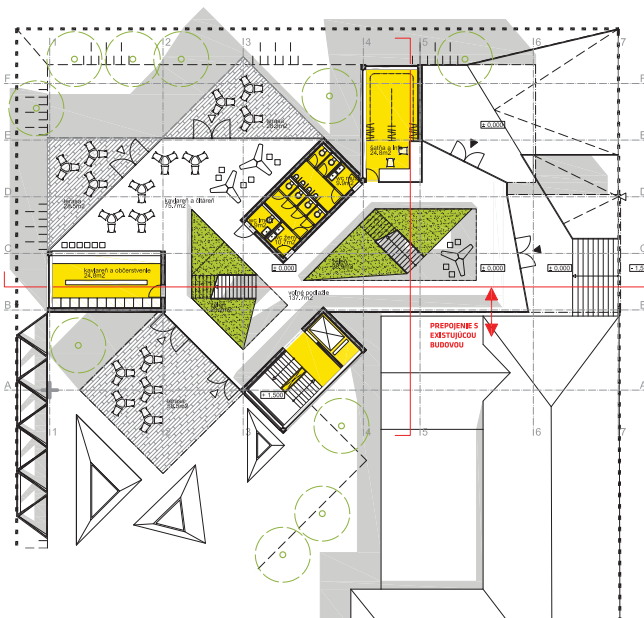


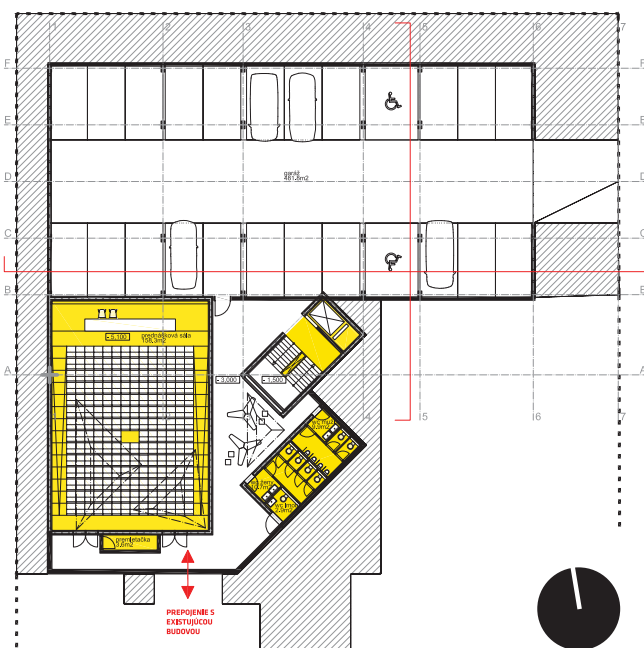
PÔDORYS 3.NP 1:250



PÔDORYS 2.NP 1:250



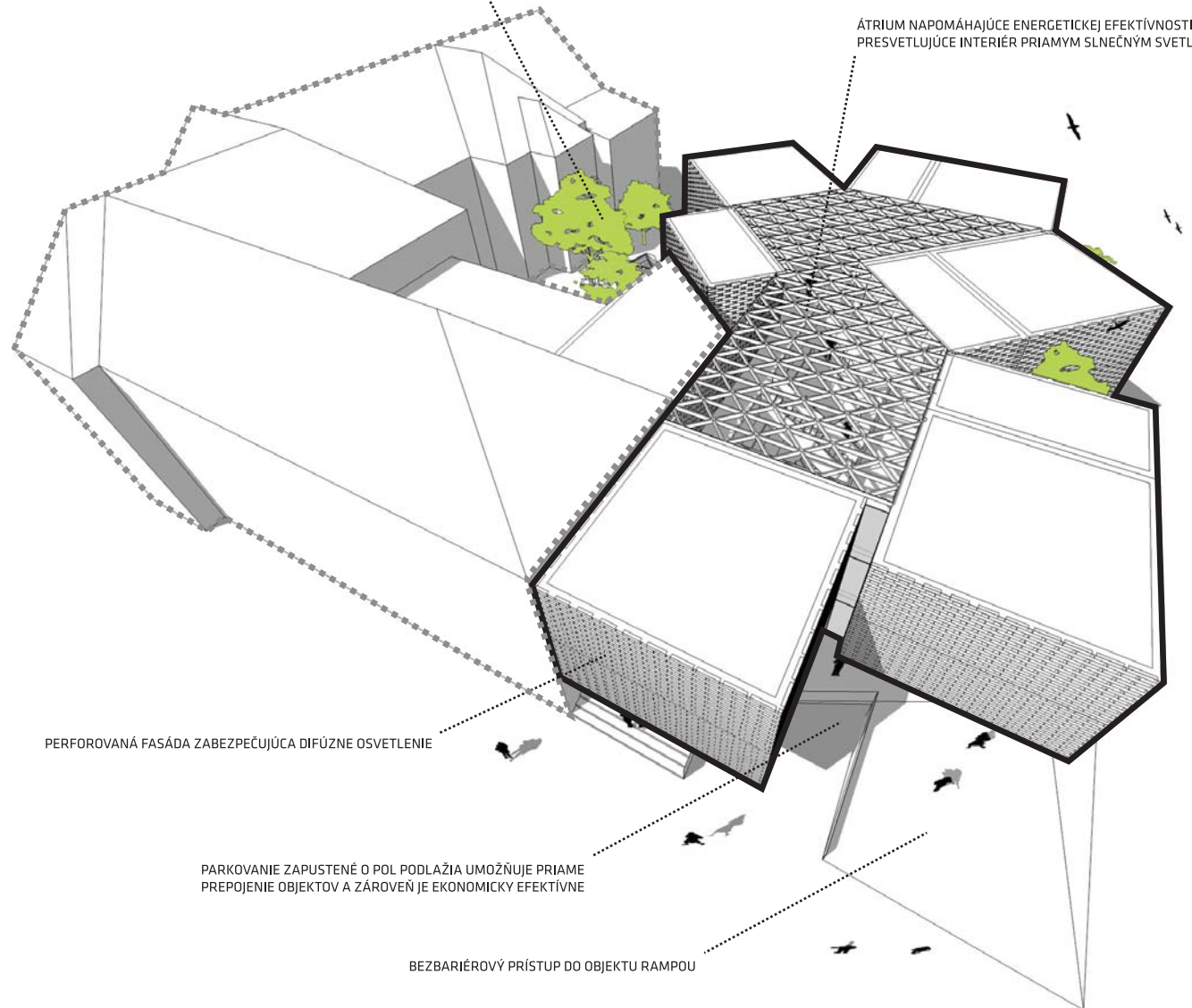
PÔDORYS 1.NP 1:250



PÔDORYS 1.PP 1:250

ZÁHRADA V NÁDVORÍ PŮVODNÉHO OBJEKTU PREPOJENÁ S TRANSPARENTNÝM PRÍZEMÍM DOSTAVBY A TERASAMI

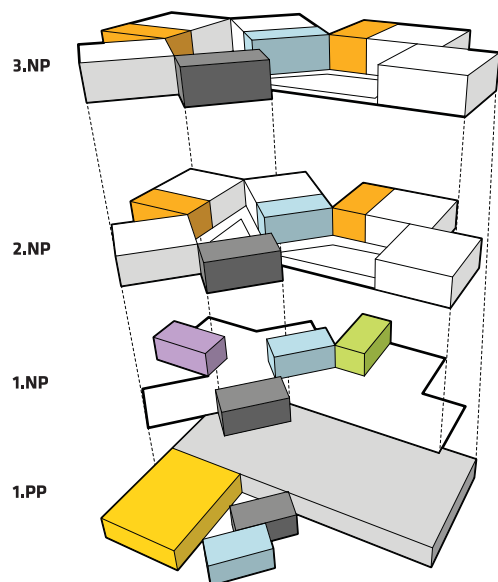
ÁTRIUM NĀPOMÁHAJÚCE ENERGETICKEJ EFEKTÍVNOSTI OBJEKTU PRESVETLUJE INTERIÉR PRIAMYM SLNEČNÝM SVETLOM



PERFOROVANÁ FASÁDA ZABEZPEČUJÚCA DIFÚZNE OSVETLENIE

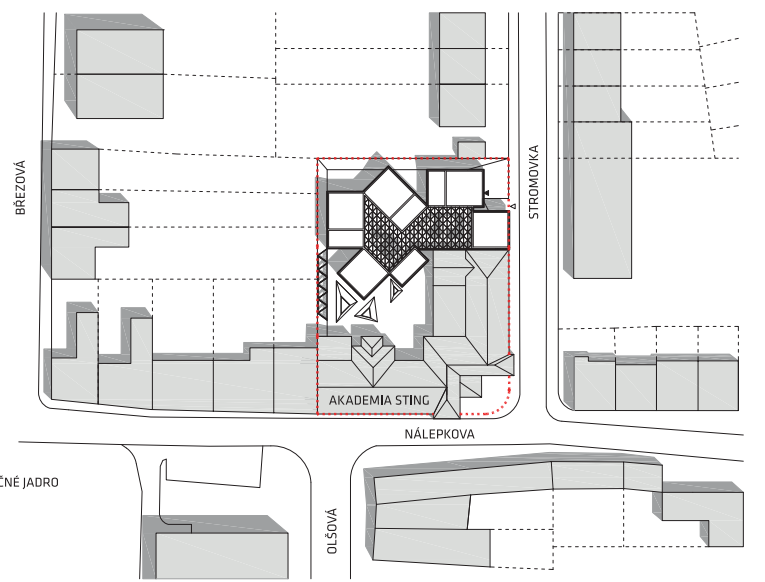
PARKOVANIE ZAPUSTENÉ O POL PODLAŽIA UMOŽŇUJE PRIAME PREPOJENIE OBJEKTŮV A ZÁROVEŇ JE EKONOMICKY EFEKTÍVNE

BEZBARIÉROVÝ PRÍSTUP DO OBJEKTU RAMPOU

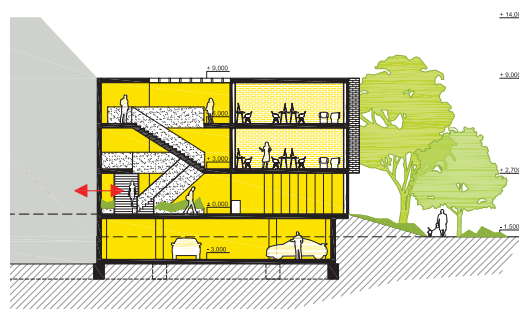


FUNKČNÁ SCHÉMA

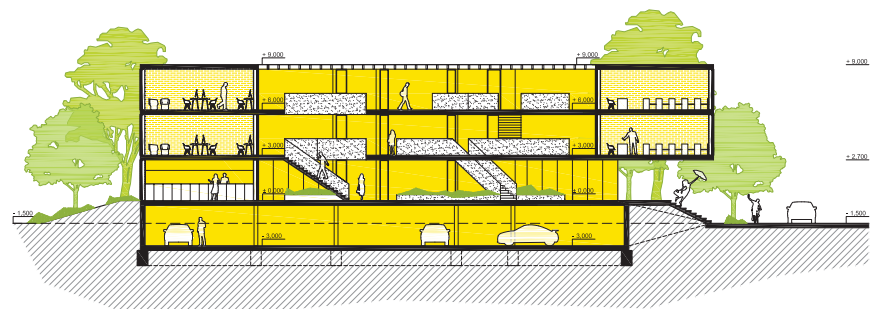
- ÚČEBNE
- AULA
- KABINETY
- ŠATŇA
- WC
- KAVIAREŇ
- PARKING
- KOMUNIKAČNÉ JADRO



SITUÁCIA ŠIRŠÍCH VZŤAHOV 1:1000



REZ B-B 1:250



REZ A-A 1:250

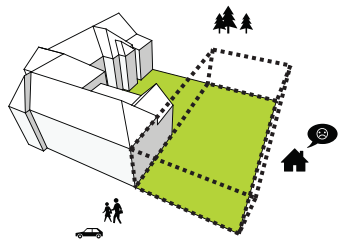


POHLAD VÝCHODNÝ 1:250

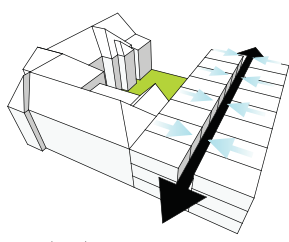


POHLAD SEVERNÝ 1:250

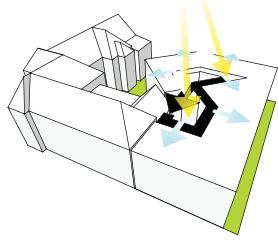
MOD



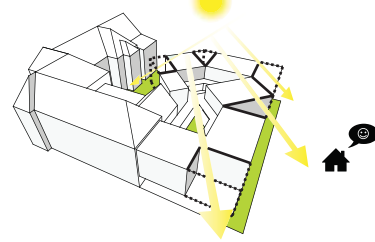
POZEMOK
V OKOLÍ RIEŠENEJ PARCELY O ROZLOHE 1230 M² SA NACHADZA ZÁSTAVBA RODINNÝCH DOMOV SO ZÁHRADAMI.



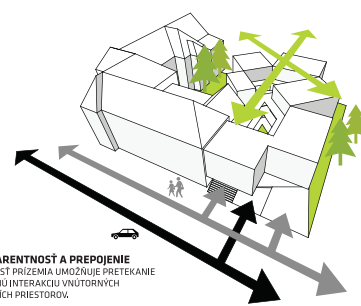
CHODBOVÝ SYSTÉM
KLASICKYM RADAENÍM MODULOV VZNIKÁ DĽHÝ STRESNÝ KOMUNIKAČNÝ PRIESTOR. PROBLEMATICKÁ JE JEHO JEDNOUČELNOSŤ A NEMOŽNOSŤ TENTO PRIESTOR DOSTATOČNE PRESVETLIŤ.



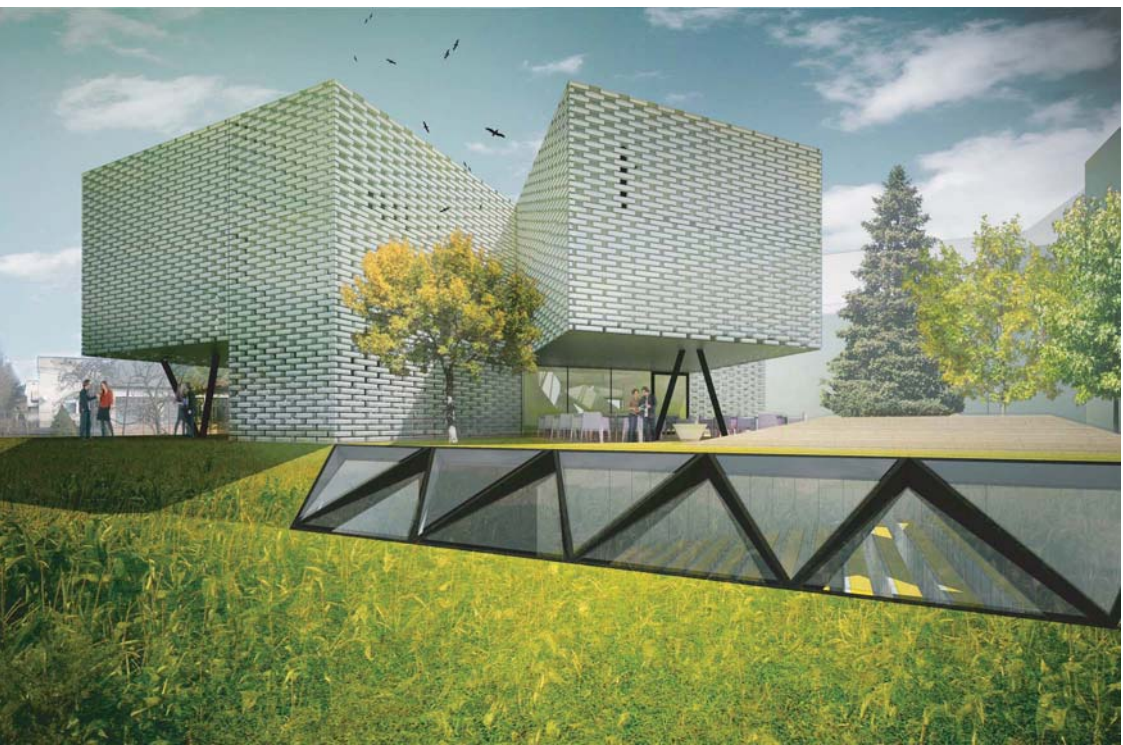
ÁTRIUM
RÓZVOLENÉ USPORIADANIE MODULOV VYTVARA VZDUŠNÝ PRESVETLENÝ PRIESTOR, Z KTORÉHO SÚ JEJNTOLÍVÉ PREVÁDZKY PREPOJENÉ A ZVYŠUJE ENERGETICKÚ EFEKTÍVNOŠŤ OBJEKTU.



PERFORÁCIE HMOTY
RÓZDHRATIE USPORIADANIA MODULOV ZABEZPEČUJE PRESLENIE OKOLITÝCH OBJEKTOV A ODSTUP OD NICH.



TRANSPARENTNOSŤ A PREPOJENIE
OTVORENOSŤ PRÍZEMIA UMOŽŇUJE PRETEKANIE A VZÁJOMNÚ INTERAKCIU VNÚTORŇVÝCH A VONKAJŠÍCH PRIESTOROV.



VZDUŠNOSŤ, OTVORENOSŤ, SVETLOSŤ, VIZUÁLNY KONTAKT, INTERAKCIE. TO PRE NÁS PREDSTAVUJE ŠKOLU KTORÚ NAVŠTEVOVAŤ JE RADOŠŤ!

S MODULMI SA HRÁME, NEZVÄZUJÚ!

ICH USPORIADANÍM VZNIKÁ OTVORENÝ PRIESTOR S JASNOU PREVÁDZKOVOU LOGIKOU. ÚSTREDNÝM SA STÁVA **SLNEČNÉ ÁTRIUM**. JE TO MIESTO STRETNUTÍ, ROZHOVOROV, POSEDENÍ, RELAXU. SPÁJA ĽUDÍ, FUNKCIE, PREPÁJA NOVÝ OBJEKT SO STARÝM, ZÁHRADU S PRÍZEMÍM. **VNÁŠA SVETLO, VZDUCH, ZELEN!**

PRÍZEMIE JE ZVÝŠENÉ O POL PODLAŽIA - VZNIKÁ PREPOJENIE S PÔVODNOU BUDOVOU. PRIESTOR DEFINUJE OTVORENOSŤ, SPLNYTIE S EXTERIÉROM. SITUOVANÝ JE TU KONTROLNÝ BOD V SPOJENÍ SO ŠATŇOU, HYGIENICKÉ ZÁZEMIE, VERTIKÁLNY KOMUNIKAČNÝ UZOL, NO NAJMA ZELEN. PRIESTORY PRE ODDYCH A **POSEDENIE PRI KÁVE, KNIHE, S KAMARÁTMI, PEDAGÓGMÍ**. INTERIÉR PLYNULO PRECHÁDZA DO EXTERIÉRU. TERASY OBKOLESUJE ZÁHRADA **PLNÁ ZELENE** V NÁDVORI PÔVODNEJ ŠKOLY.

PODZEMIE Z EKONOMICKÉHO AJ PREVÁDZKOVÉHO HĽADISKA, ZAPUŠŤAME O POL PODLAŽIA. VZNIKAJU POLOZAPUSTENÉ GARÁŽE. SVOJE MIESTO TU MA **SLNEČNÁ, VEĽKORYSÁ AULA SO ZÁZEMÍM**.

POŠCHODIA TVORIA **FLEXIBILNE UČEBNE**, KABINETY PEDAGÓGOV A HYGIENICKÉ ZÁZEMIE. PRIESTORY SÚ PLYNULO ZORADENE OKOLO ÁTRIA. PREPOJENÉ CALÉRIOU V TVARE OSMÍČKY UMOŽŇUJÚcej PRÍRODZENÝ POHYB. **VIZUÁLNY KONTAKT**. SÚČASNE VZNIKAJÚ ZÁLIVY PRE POSEDENIE PRED VÝUČBOU ALEBO PO NEJ.

VERTIKÁLNE PREPOJENIE ZABEZPEČUJÚ PRIAME SCHODISKA VLOŽENÉ VOLNE DO PRIESTORU ÁTRIA. **BEZBARIEROVOSŤ** OBSTARÁVA VERTIKÁLNE KOMUNIKAČNÉ JADRO S VÝTAHOM. VSTUP DO OBJEKTU JE RIEŠENÝ RAMPOU V KOMBINÁCIÍ SO SCHODISKOM.

ŠTUDOVAŤ JE RADOŠŤ!

KONŠTRUKČNO-MATERIÁLOVÉ RIEŠENIE

KONŠTRUKČNE JE NAVRHOVANÝ OBJEKT ROZČLENENÝ MEDZI SPODNÚ A HORNÚ STAVBU. SPODNÁ PREDSTAVUJE POLOZAPUSTENÉ PARKOVACIE GARÁŽE, PREDNÁŠKOVÚ AULU A JEJ ZÁZEMIE. TÁTO ČASŤ JE RIEŠENÁ AKO **ZELEZOBETÓNOVÝ SKELET** V JASNEJ MODULOVEJ ORTOGONÁLNEJ SÚSTAVE. NADZEMNÁ ČASŤ OBJEKTU TVORÍ **34 MODULOVÝCH KONTAJNEROV** O ROZMERE 3,7X7,5X3M. PLÁŠŤ KONTAJNEROV POZOSTÁVA Z MODULOVÝCH PERFOROVANÝCH PANELOV.

ENERGETICKÁ EFEKTÍVNOŠŤ!

ÁTRIOVÝM KONCEPTOM OBJEKTU SA DOSAHUJE **PRÍRODZENÁ CIRKULÁCIA** A VÝMENA ČERSTVÉHO VZDUCHU. V ZIMNOM OBDOBÍ ZABEZPEČUJE OHREV VZDUCHU A DISTRIBÚCIU DO JEDNOTLIVÝCH PREVÁDZOK. PRIAME A DOSTATOČNÉ OSVETLENIE UMOŽŇUJE **RAST VEGETÁCIE** ZLEPSUJÚC TAK PROSTREDIE Z HĽADISKA VLHKOSTI A KVALITY VZDUCHU.

BILANCIE

PLOCHA POZEMKU: 1230 M²
PLOCHA TERÁS A SPEVNENÝCH VZDÚCH: 280 M²
PLOCHA ZELENÝCH PLOCH: 529 M²

ZÁSTAVANÁ PLOCHA: 619 M²
POČET PARKOVACÍCH MIEST: 24

POČET MODULOVÝCH KONTAJNEROV: 34
UČEBNE: 20
KABINETY: 4
HYGIENICKÉ ZÁZEMIE: 4
KOMUNIKAČNÉ JADRO: 4
KAVIAREN: 1
ŠATŇA/INFO: 1

MOD