

**KONCEPCE** Pomocí jednoduchých objemů doplnění proluky na ulici Stromovka, vytvoření areálu budov s centrálním atriem. Využití modulárního systému k návrhu jednoduchých a přehledných dispozic. Objemově odlišení auly, hlavní části s učebnami a části propojující starou a novou budovu. Vytvoření hlavního vstupu odpovídajícího funkci budovy.

**DISPOZICE** Nová budova je složena ze tří částí. Vstupní část slouží zároveň i jako propojovací článek mezi starou a novou budovou, jde o velkorysý převýšený prostor s dominantou schodiště. Vstupní část navazuje na hlavní budovu, kolmou na ulici Stromovka. V přízemí se nachází volný nedělený prostor prosklený směrem do atria. Tento prostor slouží pro relaxaci studentů. V jeho severní části se nachází schodiště do dalších pater a výtah. V přízemí poslední části, nacházející se ve dvoře jsou již umístěny dvě učebny. V dalším podlaží této části se nachází aula pro 200 osob. Jde o prostor sahající přes výšku dvou podlaží s galerií v patře. Zbytek hlavní budovy, tedy 2. - 4. NP nad relaxačním prostorem je určen pro učebny a kabinety. Ze 4. NP lze vyjít na třešňovou zahradu na střeše auly. Parkování je řešeno pomocí systému zakladačů.auta jsou řazena ve dvou vrstvách nad sebou a dvou řadách vedle sebe. Zakladače jsou situovány pod hlavní budovou kolmo k ulici. Vjezd - výtah - z ulice Stromovka. Tento způsob řešení odpovídá celkovému modulárnímu konstrukčnímu řešení budovy.

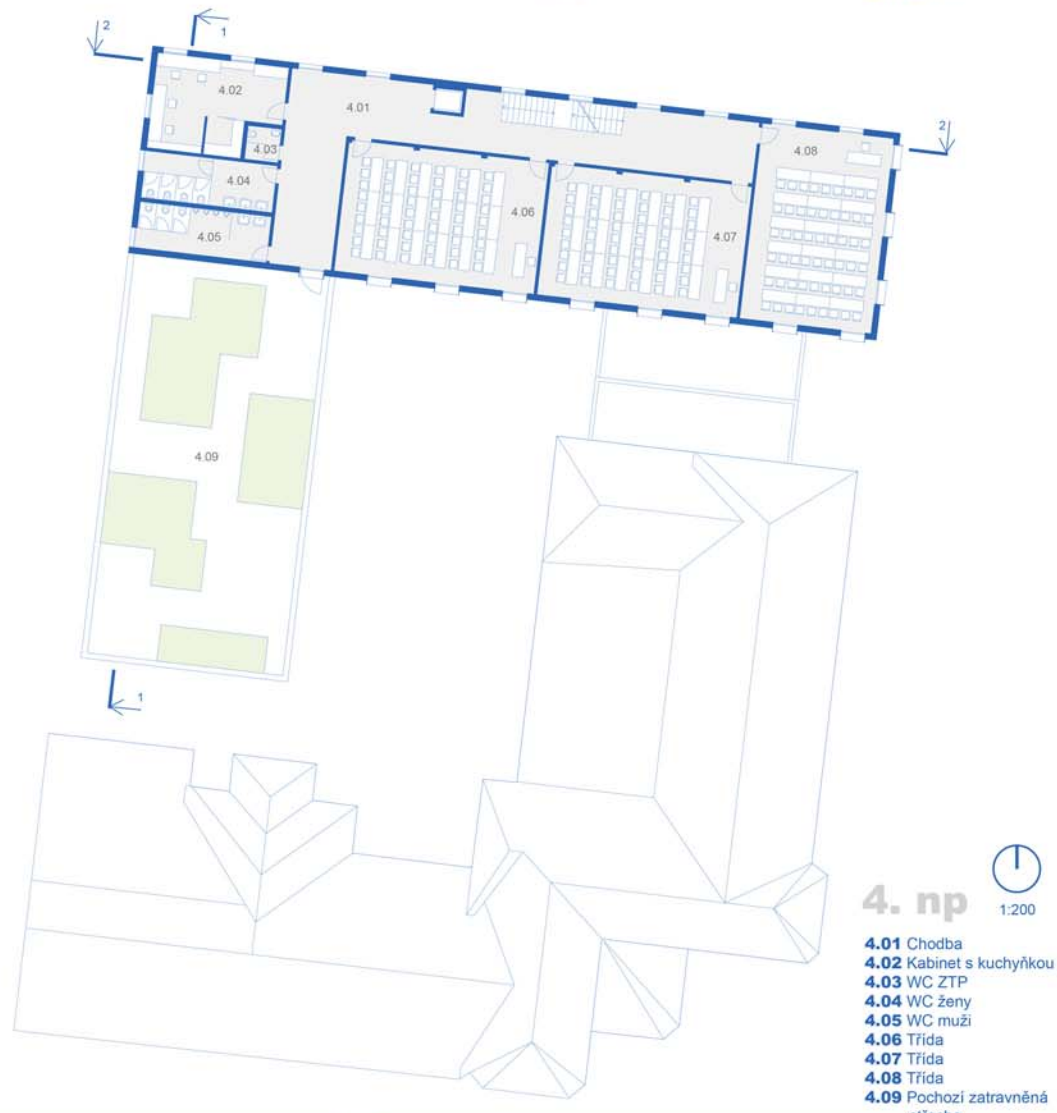
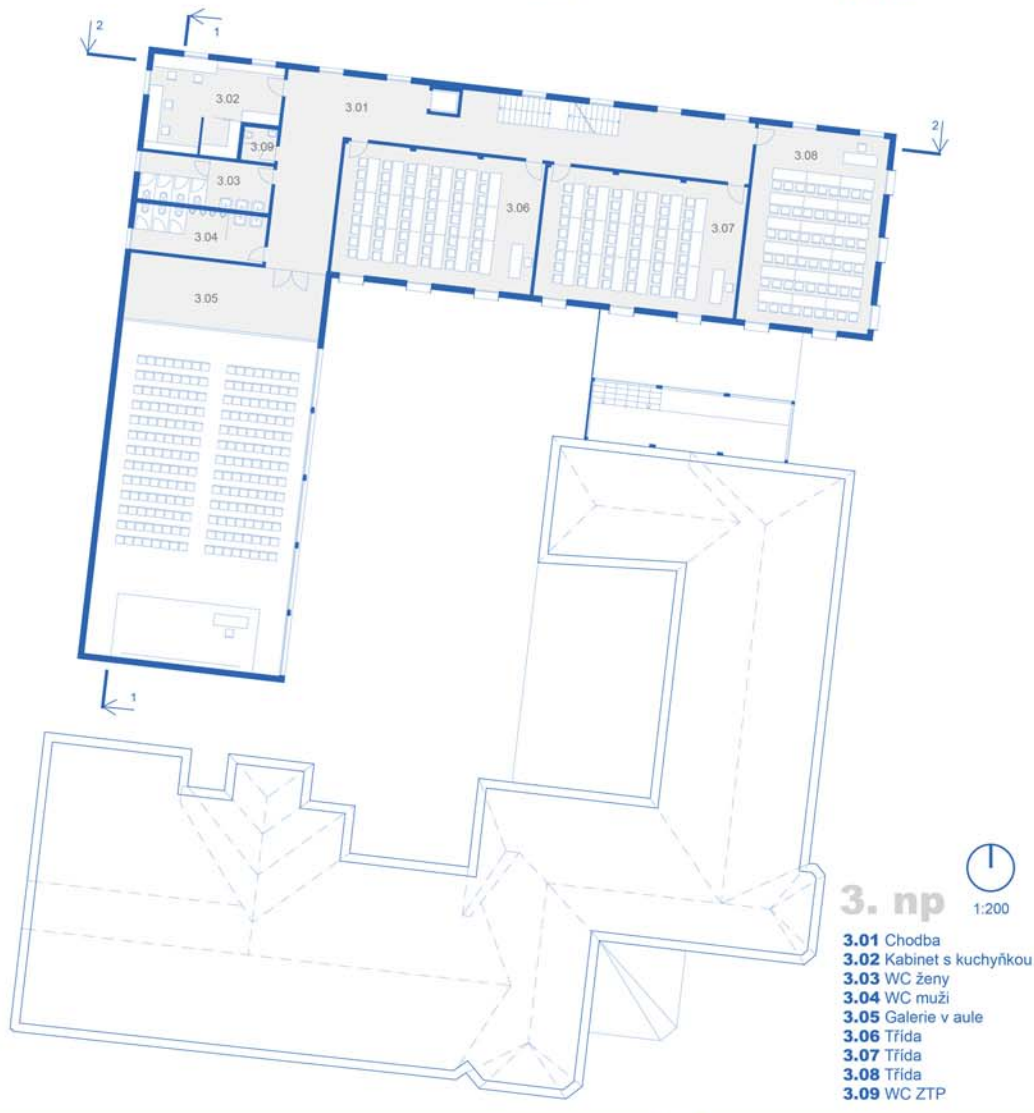
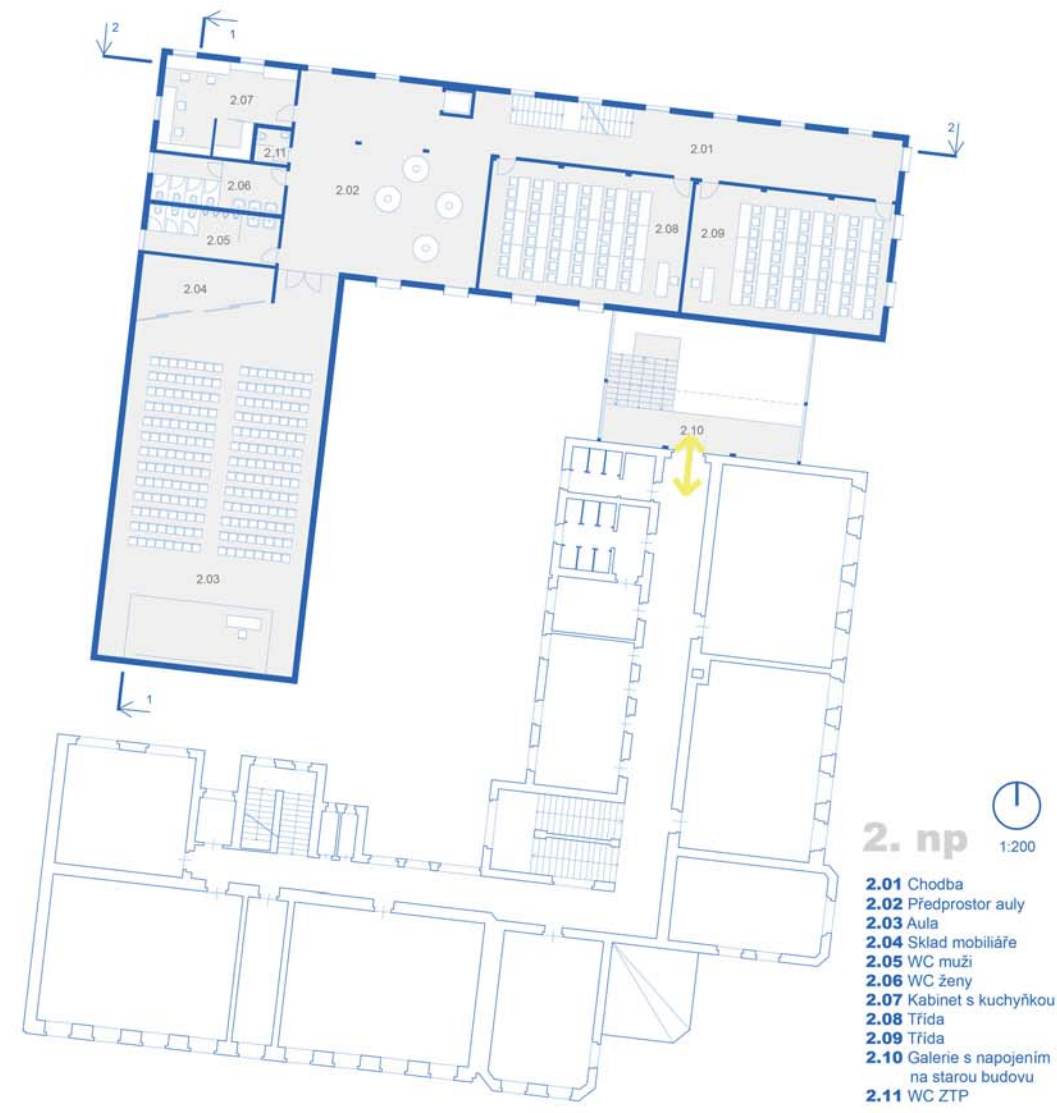
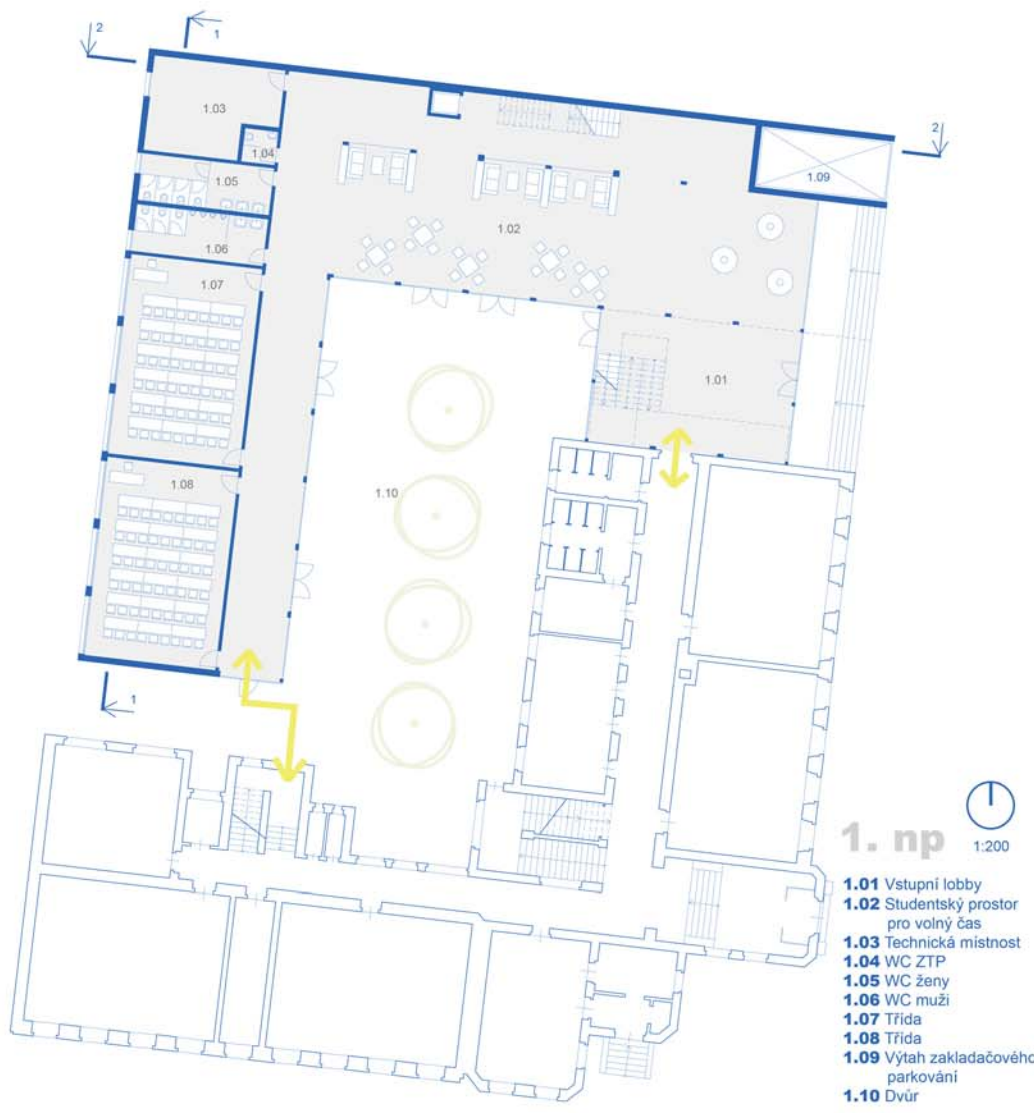
**KONSTRUKCE A MATERIÁLY** Hlavní budova je navržena z kontejnerů o rozměrech 7,2 x 3,6 x 3,6 metrů, je tedy zachována rozměrová jednotnost kontejnerů. Část s aulou je ocelová konstrukce s 1. NP o výšce 3,6m a zbylým velkým prostorem pro aulu. Vstupní část je také ocelová konstrukce, z důvodu výškové úrovně 2. NP staré budovy a napojení na novou budovu bylo zvoleno toto řešení oproti komplikovanému řešení při použití kontejnerů. Fasády jsou řešeny ve světlých jednoduchých základních barvách. Jedná se o fasádní plechové dílce. U hlavní budovy jsou kolem oken plechové šambrány modré barvy odkazující na barevné řešení loga školy. Fasáda auly je více profilovaná, střídají se 3 různé povrchové úpravy plechů.

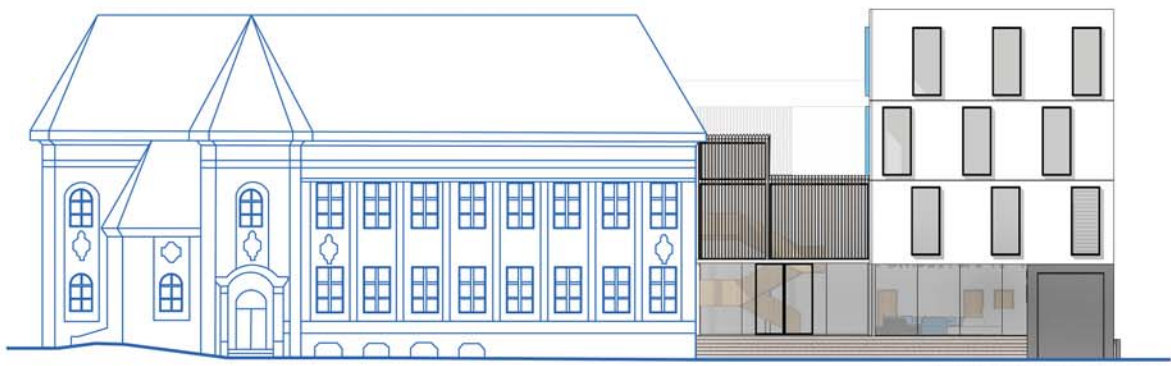
**BILANCE**

Zastavěná plocha nadzemních podlaží	720,31 m <sup>2</sup>
Zastavěná plocha podzemních podlaží	429,95 m <sup>2</sup>
HPP nadzemních podlaží	2249,76 m <sup>2</sup>
Obestavěný porost včetně podzemního parkování	10617,80 m <sup>3</sup>
Učebna 74 m <sup>2</sup> /50 osob	10x
Kabinet s kuchyňkou 35,5m <sup>2</sup> /4osoby	3x
Aula se zázemím 222,56m <sup>2</sup> / 200 osob	1x
Parkovací stání	24x

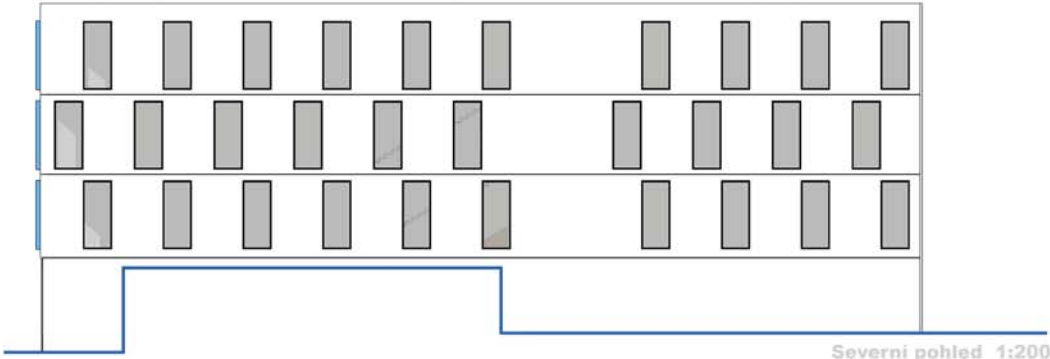


## KOMA MODULAR - NÁVRH VYSOKOŠKOLSKÉHO OBJEKTU STING - BRNO JUNDROV

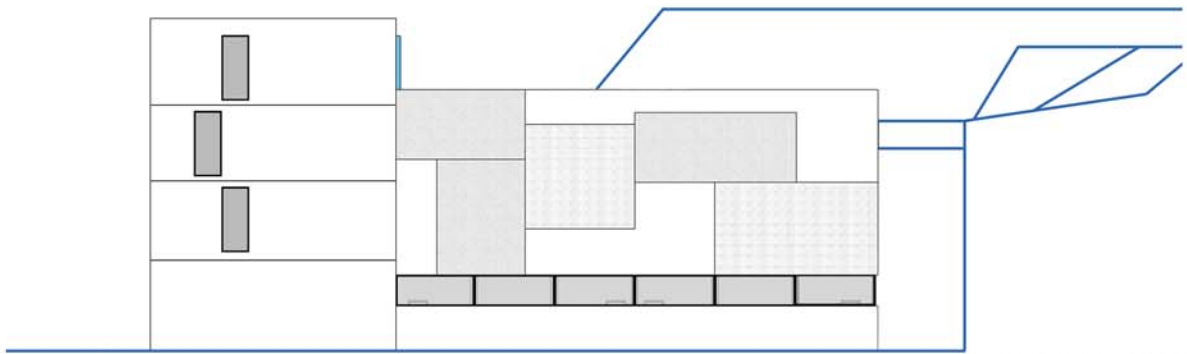




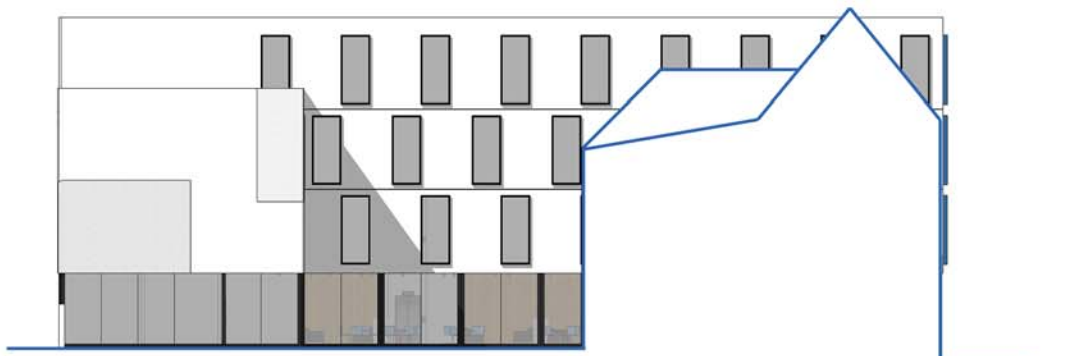
Východní pohled 1:200



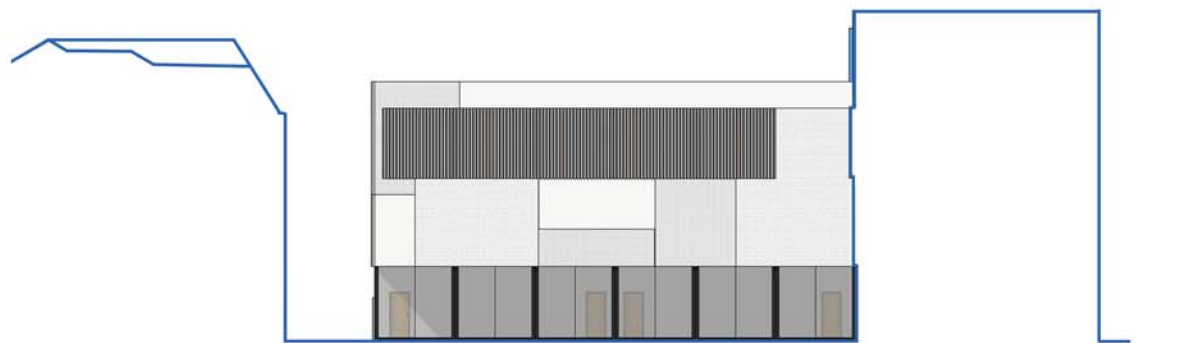
Severní pohled 1:200



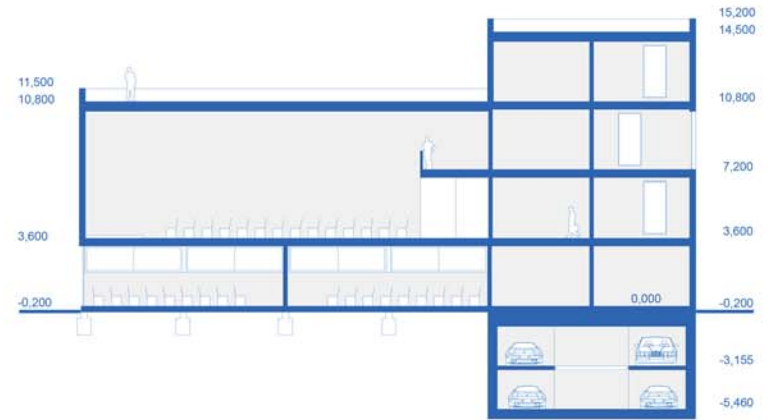
Západní pohled 1:200



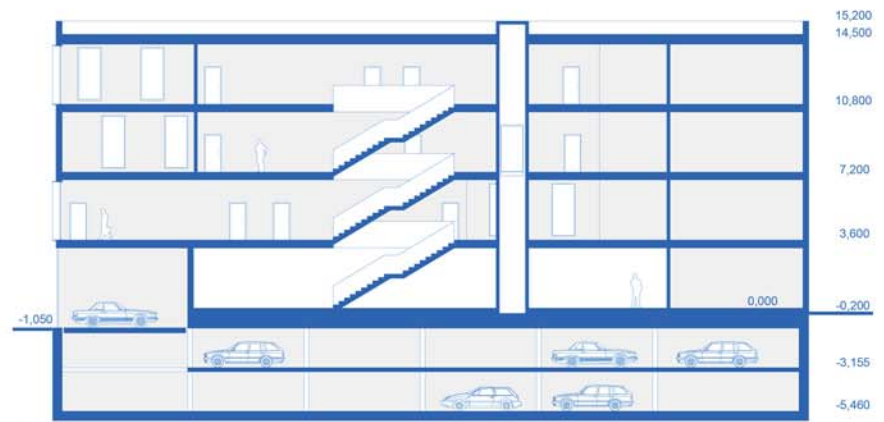
Jižní pohled 1:200



Východní dvorní pohled 1:200



Řez 1-1 1:200



Řez 2-2 1:200

