

## Zadání

Cílem dostavby původní klasicistní školní budovy je zvýšení její kapacity pro provoz soukromé akademie STING. Ve smyslu zadání jsou do architektonického návrhu použity prostorové moduly comfort line.

## Koncept

Hlavním cílem návrhu bylo dokonalé propojení stávajícího objektu a novostavby. Díky tomuto spojení bude dosaženo správné funkce, návaznosti prostorů a dispozice. Zásahem do původní budovy dojde ke kontrastu staré klasicistní školy s moderní přístavbou, a tak bude dosaženo vzájemné symbiózy starého a nového. Vzhledem ke kontinuitě okolní zástavby, převážně tvořené městskými domy, je zachována výška budovy, což přispívá k celkovému dojmu návaznosti přístavby.

Vstup do školy je možný ze tří stran. Poloha hlavního vstupu je zachována, avšak má novou podobu a obsahuje úpravy pro bezbariérový přístup. Další přístup do školy je možný z vedlejšího vstupu, nebo z podzemních garáží.

V prvním nadzemním podlaží byly vytvořeny čtyři třídy, každá s kapacitou padesáti studentů. V druhém nadzemním jsou tři třídy s kapacitou pro padesát studentů a aula, která pojme až dvěstě dvacet studentů. V třetím nadzemním podlaží jsou tři třídy s kapacitou pro padesát studentů a osm kabinetů, každý pro dva profesory. Nové třídy sestavené z modulových kvádrů jsou rozmístěny po obvodu budovy, čímž dojde ke vzniku vnitřního atria. Tento zastřešený prostor bude sloužit jak k volnému pobytu studentů, tak ke kulturním akcím pořádaným akademií jako jsou výstavy a workshopy.

## Konstrukční řešení

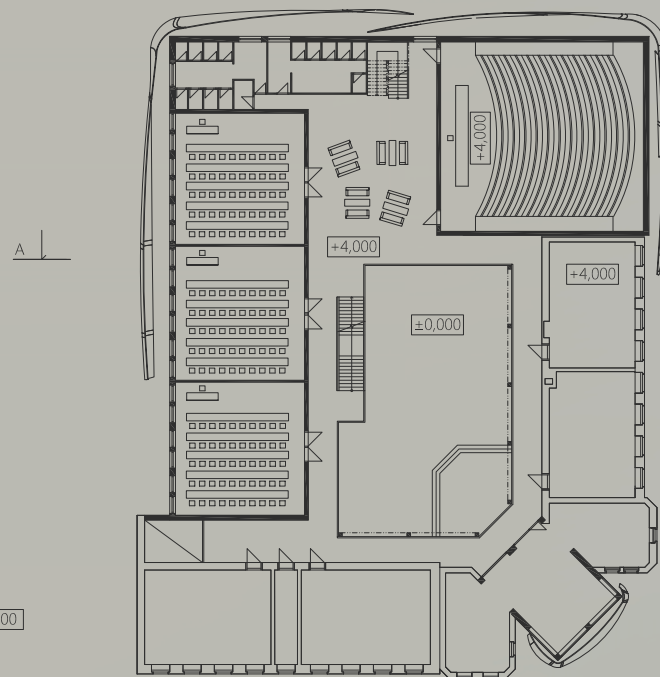
Tři nadzemní podlaží nové budovy stojí na železobetonových základech s podzemním garážovým stáním, které je tvořeno ze železobetonového skeletu. Z konstrukčního hlediska byly využity moduly 3,6 x 3,6 x 12m v souladu s principem modulární výstavby. Moduly byly navýšeny ocelovými stojinami o 400mm a díky tomu se vytvořila tzv. technická mezipatra, kterými vede klimatizace, elektroinstalace, voda a odpady. Rozdíl mezi konstrukčními výškami původní budovy a přístavbou nám dovolilo použít rampy v 1.NP a 3.NP, díky kterým vnitřní prostor získává na dynamice. Komunikační prostory v celé budově byly efektně osvětleny diodovými světly s tetragonální strukturou.

Návrh školy je od samotného počátku pojat jako bezbariérový. Do hlavního vstupu je vsazena elektrická plošina. Požadovaná půdorysná a prostorová variabilita je splněna použitím přemístitelných montovaných příček tak, aby vznikly třídy se samostatnými vchody. Kabinety jsou umístěny na nosných sloupech galerie, která vznikne z bývalé chodby a jsou orientovány směrem do vnitřního atria, díky tomu jsou dostatečně prosluněny denním světlem. Obvodový plášť s kovovou strukturou je předsazen na konzolových rámech. Původní budova tak dostává nový výraz. Také střecha je modernizována úpravou krovu, tvar i krytina zůstává zachována.

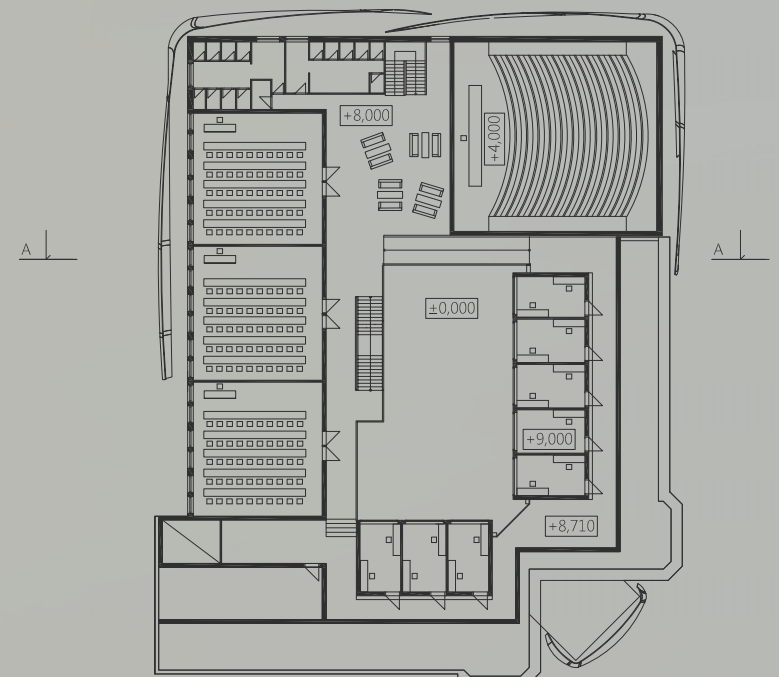
1.np



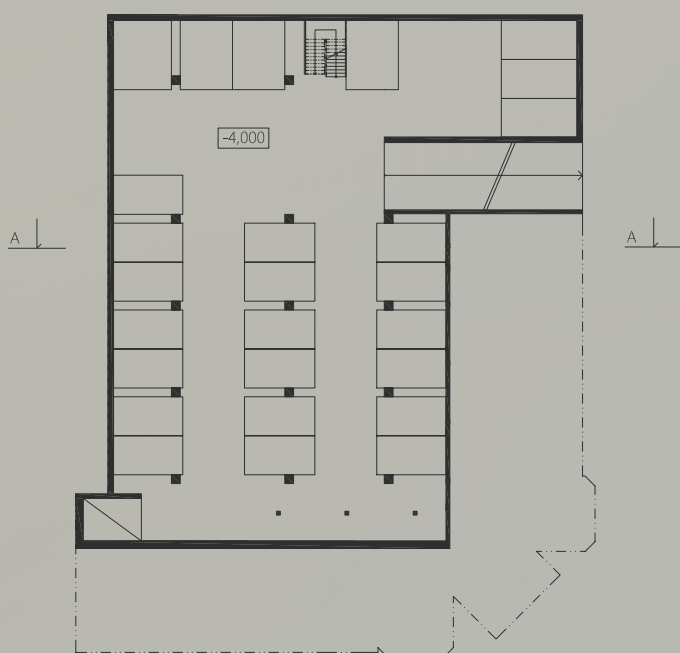
2.np



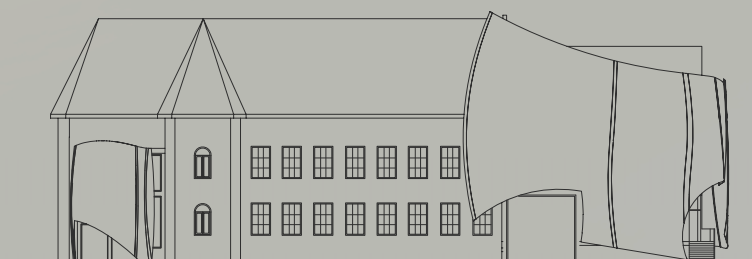
3.np



1.pp



pohled východní



pohled jižní



řez A



