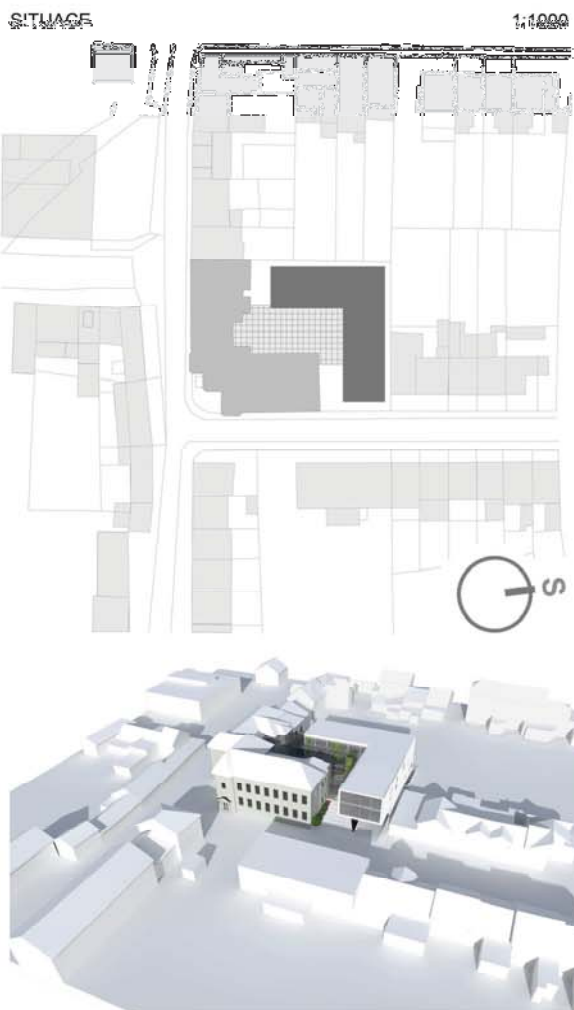


NÁVRH MODULÁRNÍHO VYSOKOŠKOLSKÉHO OBJEKTU

STYNG BRNO JUNDOV

KOMA MODULAR CONSTRUCTION



PARKOVISTĚ PRO 25 AUTOMOBILŮ
 KONSTRUKCE LEHKÉHO OBVODOVÉHO PLÁŠTĚ
 LAVIČKA / KONTEJNER SE ZELENÍ
 STUDOVNA / KNIHOVNA
 SVĚTLÍK
 VERTIKÁLNÍ KOMUNIKACE - VÝTAH
 HORIZONTÁLNÍ KOMUNIKACE - PAVLAČ
 HLAVNÍ VSTUP DO CENTRÁLNÍ HALY - ATRIA
 VYKONZOLOVANÉ KONTEJNERY
 BEZBARIÉROVÝ VSTUP DO OBJEKTU
 VJEZD DO GARÁŽI

POPIS PROJEKTU
BILANCE
 počet učeben: 10
 počet parkovacích stání: 25
 zastavěná plocha: 1078 m²
 celková užitná plocha: 2927 m²

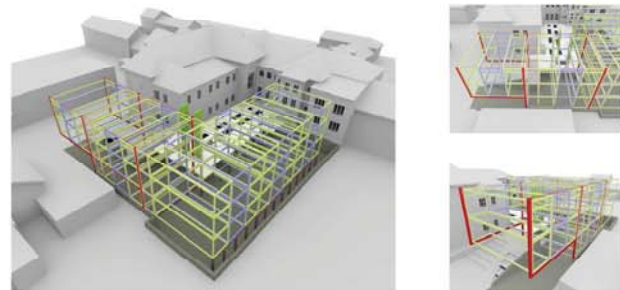
ARCHITEKTONICKÉ ŘEŠENÍ:
 V dnešní situaci plní zeleň na parcele mezi klasicistním objektem školy a rodinným domem s garáží, velmi vhodný propojovací prvek, který doplňuje jak rozdílnost architektury, uliční čáry i výškového řešení obou budov. Proto jsme se snažili toto místo co nejvíce odlehčit a doplnit zelení. Většina hmoty objektu je tedy situována na severu a východě řešeného pozemku. Odstup od hranice pozemku je na těchto stranách volen z důvodů údržby, přirozeného osvětlení garážového prostoru a uspořádání sousedních pozemků. Na jižní straně je odstup volen z důvodů oken tříd v existujícím objektu. Architektonický výraz je převážně střídmý a kompaktní, kompaktnost podporují i vertikální linie lamel nacházející se na většině stran objektu. V případě oken jsou lamely posuvné i natáčecí.

KONCEPT:
 Koncept je založen na propojení nově navrhované budovy a stávající pomocí atria se zelení, posezením, rozptýlovými plochami a možností konání velké škály akcí. Výšková úroveň 1NP je nastavena jako převážná většina již existujícího objektu, tedy +1,3 m nad terémem přilehlé ulice. To umožňuje pohodlné výškové propojení se stávajícím objektem, mělkého zapuštění garáže a tedy i krátká příjezdová rampa, využití maximální výšky kontejneru pro jednotlivá podlaží, respektování výšky římsy již existujícího objektu.

DISPOZIČNÍ ŘEŠENÍ:
 Vstup do objektu nové budovy je možný z ulice Stromovka pomocí schodiště či rampy přes zádveř do atria. Z atria jsou přístupné prostory auly. Přístup do učeben je umožněn pomocí horizontálních komunikací - pavlačí, které jsou napojeny na vertikální komunikace (výťahy, schodiště).
 V suterénním prostoru je vytvořen parking, skladovací prostor a studovna s knihovnou.
 V aule jsou sedla schodovitě uspořádány, rozdíl mezi výškou podla prostorem před pódiem je 0,6 m. Dále se zde nachází prostor pro učitele jenž obsahuje velkoprostorový kabinet, který je možný rozdělit na tři menší kabinety, před-prostor s posezením, kuchyňku, sociální zařízení a dva konzultační prostory. V suterénu pod větší částí prostoru atria se nachází studovna s knihovnou pro 60 studentů.

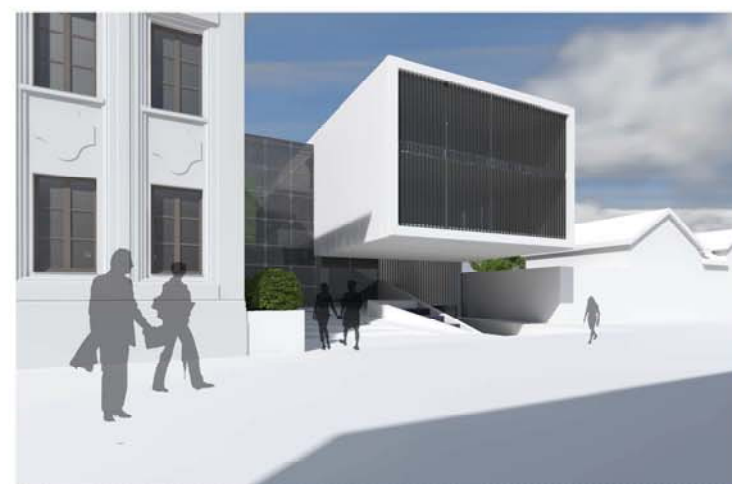
KONSTRUKČNÍ ŘEŠENÍ:
 Pro nový objekt školy je využita modulová technologie. V suterénní části je vytvořena betonová vana ve které jsou ocelové podpory. Na ně jsou stohovány jednotlivé kontejnery. Kontejnery v západní části jsou podepřeny ocelovými konzolami. Podlahu atria tvoří ocelová konstrukce. Zastřešení atria tvoří lehký obvodový plášť. Obvodový plášť je montovaný z panelů.

STATICKÉ SCHÉMA



- KONTEJNERY
- 3,6 X 3,6 X 10,8 - 14 ks
- 3,2 X 3,6 X 10,8 - 28 ks
- 2,4 X 3,6 X 10,8 - 6 ks
- BETONOVÁ VANA
- OCELOVÉ PODPĚRY
- OCELOVÁ PODLAHA ATRIA
- ZAJIŠTĚNÍ KONZOLY

VIZUALIZACE TRÍDY TYPU B



NÁVRH MODULÁRNÍHO VYSOKOŠKOLSKÉHO OBJEKTU

STYNG BRNO JUNDOV

KOMA MODULAR CONSTRUCTION



POHLED SEVERNÍ

1:500



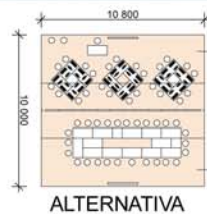
POHLED ZÁPADNÍ

1:500

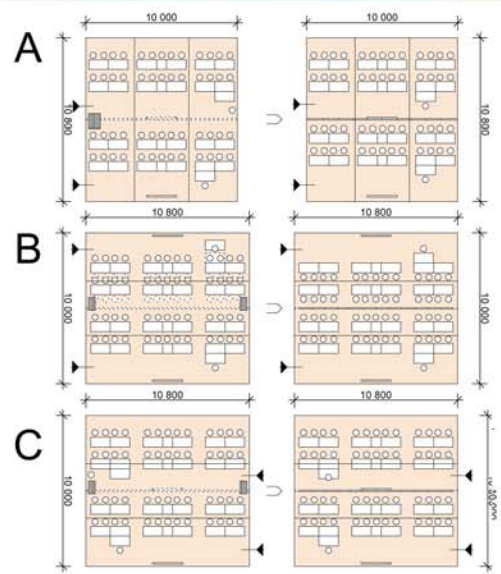


POHLED VÝCHODNÍ

1:500



ALTERNATIVA



A

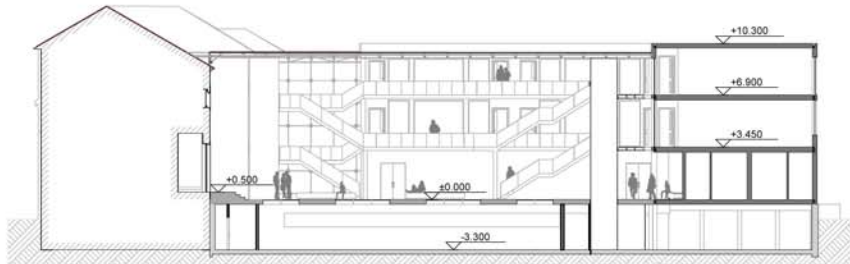
B

C



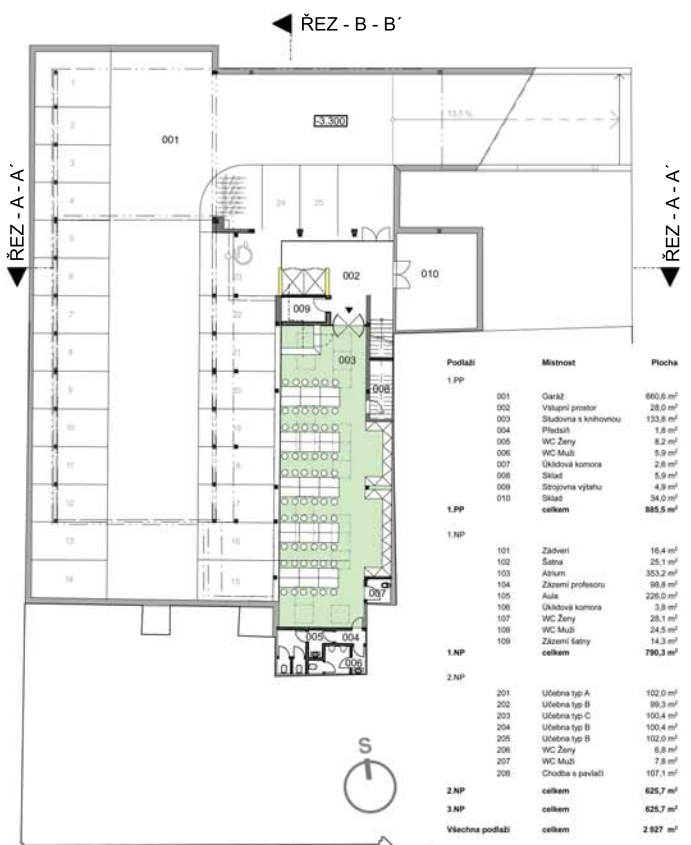
ŘEZ - A - A'

1:250



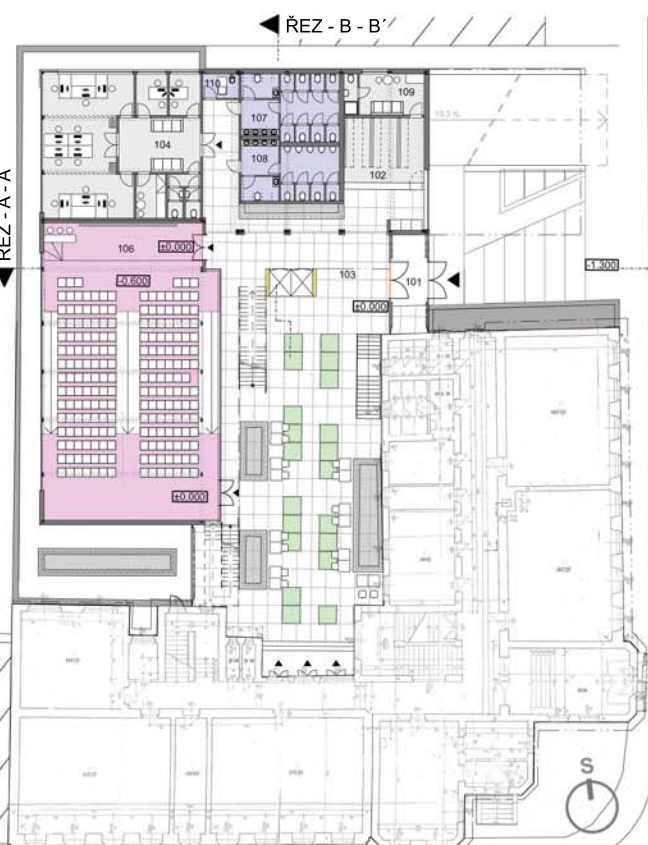
ŘEZ - B - B'

1:250



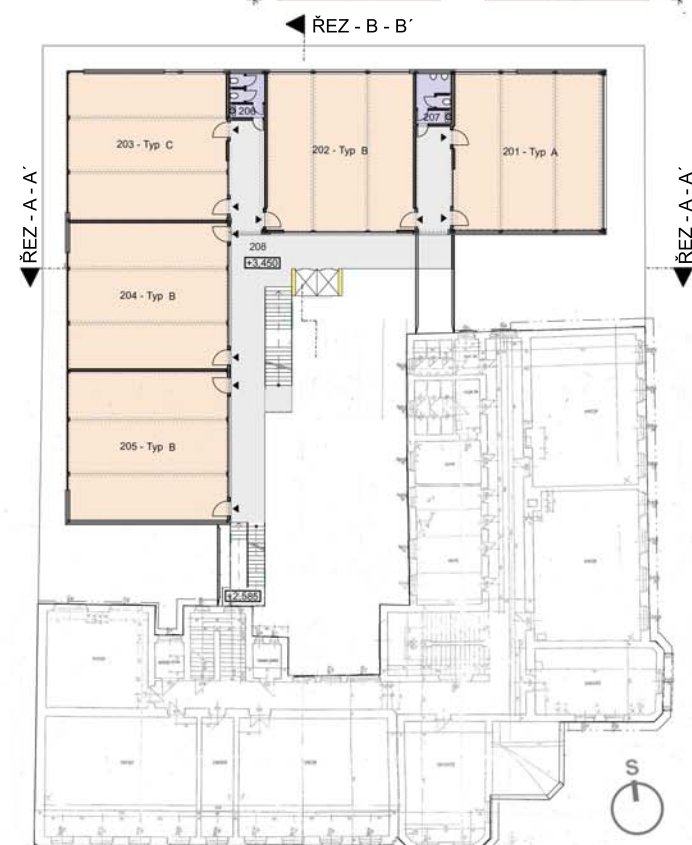
PŮDORYS - 1PP

1:250



PŮDORYS - 1NP

1:250



PŮDORYS - 2NP

1:250

Podlaží	Místnost	Plocha	
1.PP	001	Garáž	600,0 m ²
	002	Vstupní prostor	28,0 m ²
	003	Služebna a knihovna	133,8 m ²
	004	Přítlač	1,8 m ²
	005	WC Ženy	8,2 m ²
	006	WC Muži	5,9 m ²
	007	Úkládávací komora	2,8 m ²
	008	Sklad	5,9 m ²
	009	Strojovna výtahu	4,8 m ²
	010	Sklad	36,0 m ²
	celkem	885,5 m²	
1.NP	101	Základní	16,4 m ²
	102	Samy	25,1 m ²
	103	Atium	353,2 m ²
	104	Základní profesury	99,8 m ²
	105	Aula	226,0 m ²
	106	Úkládávací komora	3,8 m ²
	107	WC Ženy	25,1 m ²
	108	WC Muži	24,5 m ²
	109	Základní katedry	14,3 m ²
	celkem	796,3 m²	
2.NP	201	Učebna typ A	100,0 m ²
	202	Učebna typ B	99,3 m ²
	203	Učebna typ C	100,4 m ²
	204	Učebna typ B	100,4 m ²
	205	Učebna typ B	100,0 m ²
	206	WC Ženy	6,8 m ²
	207	WC Muži	7,8 m ²
	208	Chodba a pasáže	107,1 m ²
		celkem	626,7 m²
3.NP		celkem	626,7 m²
		celkem	2 927 m²