



KOMA MODULAR CONSTRUCTION s.r.o.
Říčanská 1180
CZ - 763 12 Vizovice

Phone: +420 577 007 711 ústředna/reception
+420 577 007 716 zahraniční obchod/ foreign trade
+420 577 007 714 tuzemský obchod/ inland trade
+420 577 007 738 ekonomika/ economy

Fax: +420 577 452 837
+420 577 452 839
+420 577 452 052



www.container.cz
e-mail: info@container.cz

4. ročník architektonické soutěže

NÁVRH MODULÁRNÍHO OBYTNÉHO SOUBORU

Autor:
Bc. Jan Kašpar

ČVUT Praha FAST
obor architektura

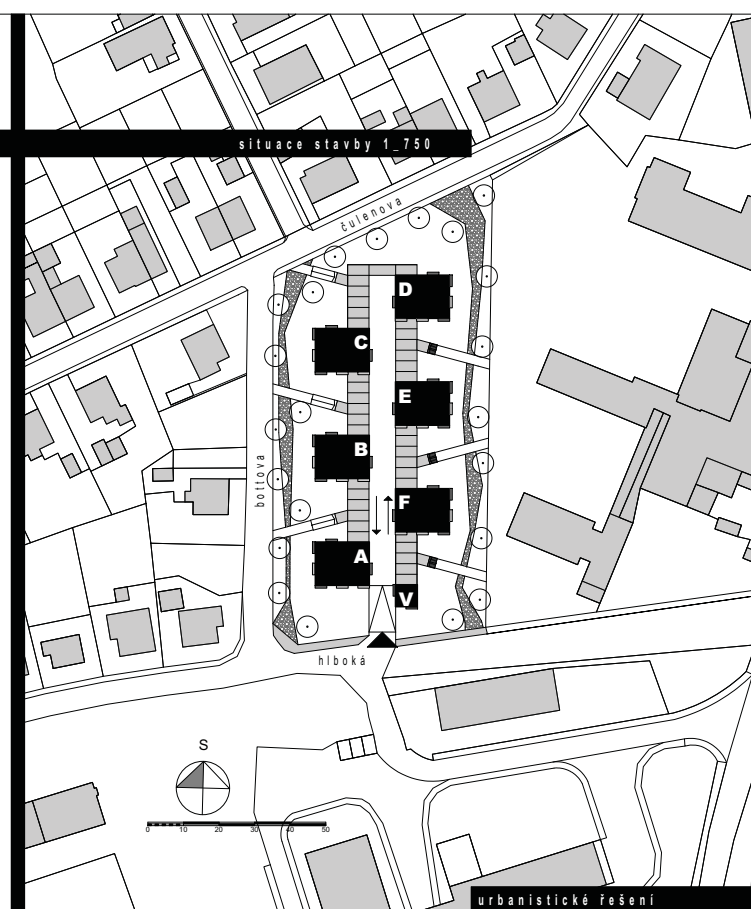
postup do finále

modulární obytný soubor "3+3" v nitře

architektonický návrh městského obytného souboru za použití systému prostorové modulace

situace stavby 1_750

nadhledová perspektiva souboru



urbanistické řešení

Základním smyslem a ideou urbanistického řešení bylo propojení odlišných sousedících struktur stávající zástavby, která je tvořena jak menšími obytnými objekty (RD), tak plošně rozsáhlými pavilonovými strukturami.

Modulární obytný soubor je navržen na parcelách p.č. 6906 a 6915/4, o celkové ploše cca 7 000 m². Soubor je řešen jako hnízdo bytových domů s centrální komunikací, která je dopravně napojena novým sjezdem na MO komunikaci, ul. Hlboká. Jdenotlivé objekty jsou pak přístupné pomocí pěších cest přes schodiště/rampy.

Parkování je řešeno polozapuštěné pod terénem, zastřešené tak, aby byly eliminovány jeho negativní vizuální účinky v řešeném prostoru.

kapacitní údaje

V prostoru je navrženo celkem 6 (3 + 3 symetrické) obytných budov, z nichž každá čítá 9 bytových jednotek (celkem 54 bytů):

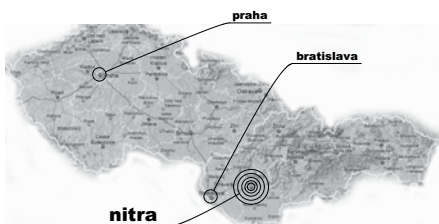
typ bytu	plocha (m ²)	počet
byt 1 + kk (spací kout)	33,3	18
byt 2 + kk	50,8	33
byt 1 + kk (spací kout) - INV.	50,8	3

parkovací stání
celkem 33 + 3 INV.

Bylo ověřováno 1 stání pro byt vel. tf. 2 + kk a 0,5 stání pro byt. vel. tf. 1 + kk. Případně další parkování může být řešeno na úrovni terénu na řešených pozemcích atl. přilehlých MO komunikacích.

plocha určená pro zástavbu	cca 7 050,0 m ²
zastavěná plocha	cca 2 500,0 m ²
užitná plocha (bydlení)	cca 2 430,0 m ²

lokalizace



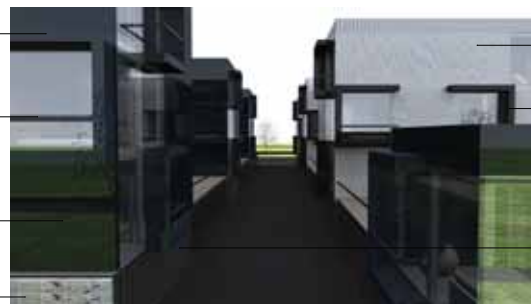
průhled komunikacním prostorem

lakovaný plech
balkón tvaru U
ral 6004

ocelové lakované madlo
ral 7042

lakovaný profilovaný plech
ral 5011

gabliony



lakovaný profilovaný plech
ral 9002

lakovaný plech
balkón tvaru U
ral 9005

perforovaný ocelový plech
ral 7042

barevné řešení

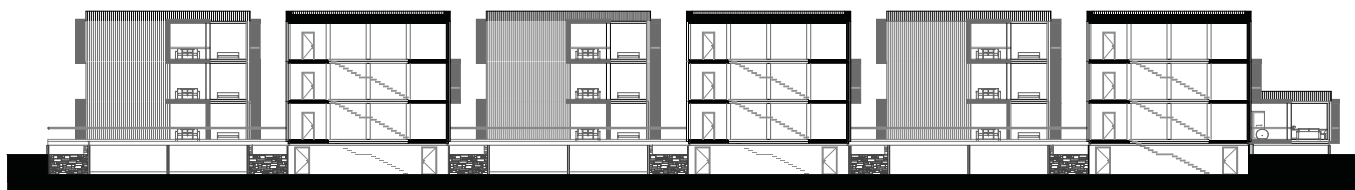
architektonický návrh městského obytného souboru za použití systému prostorové modulace

půdorys 1.NP včetně návaznosti parteru 1_200

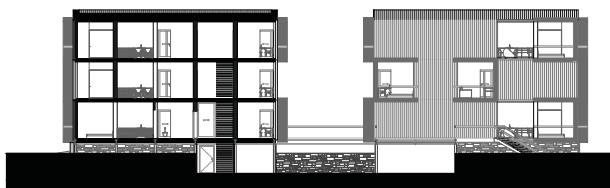
perspektivní pohled z ulice hřboké



řezy 1_200



podélný řez souborem



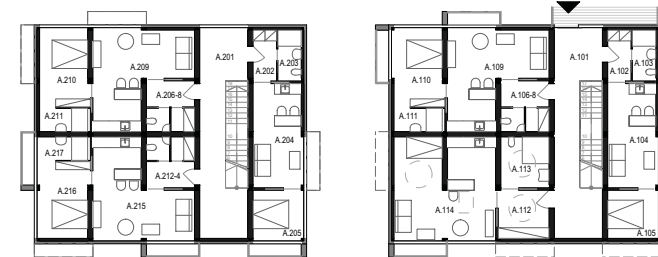
příčný řez souborem



0607TE

architektonický návrh městského obytného souboru za použití systému prostorové modulace

vzorové půdorysy 1_150

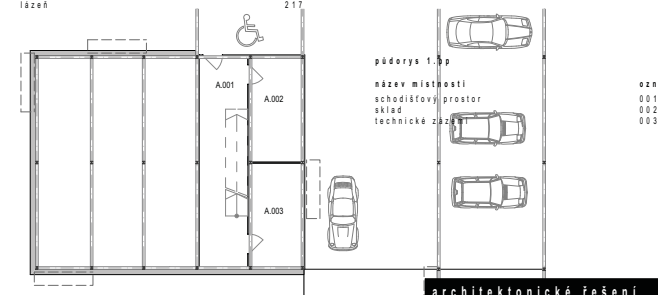


půdorys 2.np - charakteristické podlaží

název místnosti	ozn.
schodišťový prostor	201
předstěň	202
lázeň + WC	203
obývací pokoj + kk	204
spací kout	205
předstěň, šatna, WC	206-8
obývací pokoj + kk	209
ložnice	210
lázeň	211
předstěň, šatna, WC	212-14
obývací pokoj + kk	215
ložnice	216
lázeň	217

půdorys 1.np

název místnosti	ozn.
schodišťový prostor	101
předstěň	102
lázeň + WC	103
obývací pokoj + kk	104
spací kout	105
předstěň, šatna, WC	106-8
obývací pokoj + kk	109
ložnice	110
lázeň	111
předstěň	112
lázeň	113
obývací pokoj, spací kout + kk	114



architektonické řešení

Architektonické řešení je postaveno na jednoduchosti základních hmot objektů a kontrastu mezi plnými a prosklenými plochami. Tato jednoduchost zde má své opodstatnění kvůli použitému konstrukčnímu systému modulové výstavby. Výraz domů je podpořen navrženými rámovými balkóny ve tvaru U. Celkový vzhled výstavby je maximálně podpořen urbanistickou koncepcí a kompozicí jednotlivých objektů v prostoru. Byl kladen důraz na zvýraznění vstupu do areálu, ten byl podpořen umístěním objektu v rámci vjezdu, resp. bytu správce.

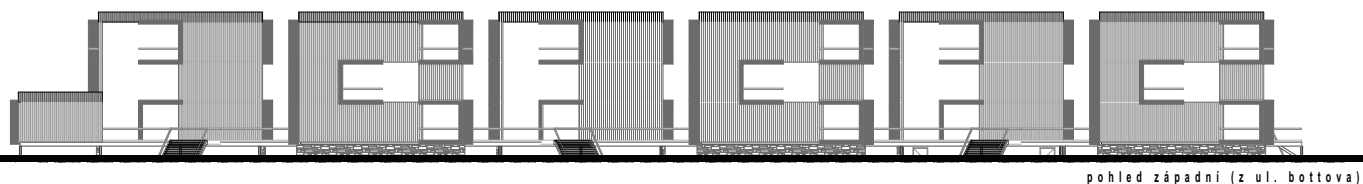
Fasády objektů jsou řešeny v kombinaci prosklených ploch a obkládků z profilovaného lakovaného plechu, který dodá stavbám potřebnou dynamiku, zároveň zdůrazňuje průmyslovost výstavby.

konstrukční řešení

Objekty areálu vznikly modulární výstavbou - sestavením z kontejnerů o rozměrech 3x3x3 m a 3x3x6 m. Veškeré konstrukční zásady byly převzaty od výrobce systému. Z důvodu současných vysokých tepelně-technických požadavků je uvažováno navýšení tl. obvodových konstrukcí (o cca 100 mm tepelné izolace). Dodatečné zateplení je řešeno i ve střešní a podlahové konstrukci. Vzhledem k požadavku stohovatelnosti jednotlivých modulů (3x) bude podzemní podlaží (částečně zapuštěné) řešeno jako samostatná ocelová konstrukce z OK nosníků a sloupů, které budou společně tvořit podnoží jednotlivých bytových objektů.

výtvarné řešení / idea

Výtvarné řešení je postaveno na prostorové kompozici jednoduchých geometrických tvarů, které byly záměrně skládány po obvodu obdelníka, který představuje centrální komunikační osu. Ideou kompozice bylo vytvoření hnízda, které by symbolizovalo bydlení většího počtu lidí na jednom místě.



pohled západní (z ul. bottova)

pohled severní
(z ul. čulenova)

pohled jižní (z ul. hlboká)