



KOMA MODULAR CONSTRUCTION s.r.o.
Říčanská 1180
CZ - 763 12 Vizovice

Phone: +420 577 007 711 ústředna/reception
+420 577 007 716 zahraniční obchod/ foreign trade
+420 577 007 714 tuzemský obchod/ inland trade
+420 577 007 738 ekonomika/ economy

Fax: +420 577 452 837
+420 577 452 839
+420 577 452 052



www.container.cz
e-mail: info@container.cz

4. ročník architektonické soutěže

NÁVRH MODULÁRNÍHO OBYTNÉHO SOUBORU

Autor:
Petr Levý, Ondřej Ženožička

ČVUT Praha
Fakulta architektury

OBYTNÝ SOUBOR ČERMÁN

STARTOVACÍ BYTY

Minimální pořizovací a provozní náklady byly hlavními faktory ovlivňující návrh. Jedna bytová jednotka odpovídá jednomu kontejneru, který pro dvě osoby nabízí maximální komfort na minimální ploše. Cílem návrhu bylo potlačit pocit jednotvárnosti typický pro modulární výstavbu.

CONCEPT

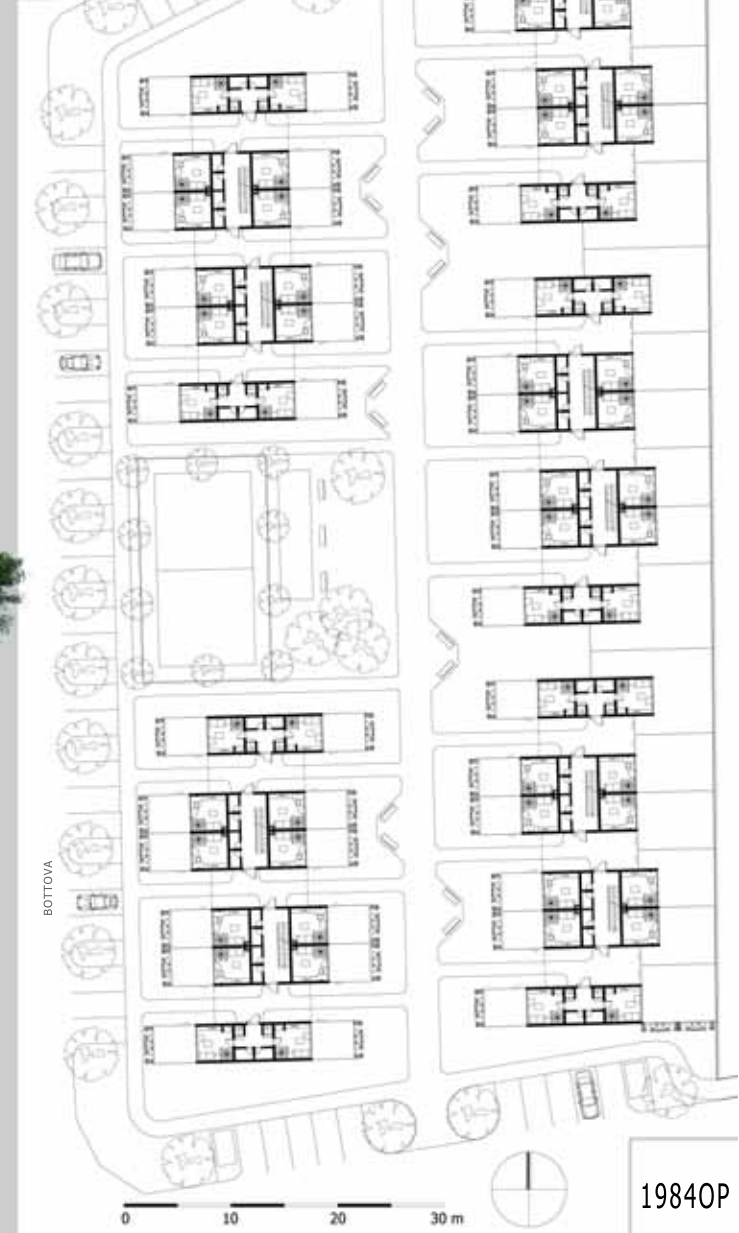
Vycházeli jsme z maximálních rozměrů odpovídajícím požadavkům na dopravu jednoho kontejneru. V rámci optimalizace a efektivnosti využití ploch jsme zvolili vertikální orientaci kontejnerů. Díky tomuto uspořádání jsme mohli tvarovat celkovou hmotu tak, abychom uvolnili parter, získali příčné průhledy na celou šířku parcely a umožnili volný průchod. Při tom jsme stále respektovali koncept čitelné, kompaktní a jasně definované hmoty. Celkový dojem je ucelený, v přesném opaku rozdílnosti.

DESCRIPTION

Obytný soubor je tvořen pěti totožnými objekty orientovanými v podélné ose sever-jih. Každý objekt se skládá z 12 vertikálně a 9 horizontálně orientovaných kontejnerů. Celý pozemek je protkán sítí pěších komunikací, které jsou navzájem propojeny v příčném i podélném směru. Mezi objekty prochází páteřní pěší komunikace zároveň umožňující průjezd zásahových vozidel v případě potřeby. Tato komunikace je lemována odpočinkovými zónami a ve střední části se plynule mění v hlavní veřejný prostor, využíváný pro sport a relaxaci. Doprava v klidu je situována po obvodu pozemku, v jehož rozích jsou umístěny boxy pro odpad.



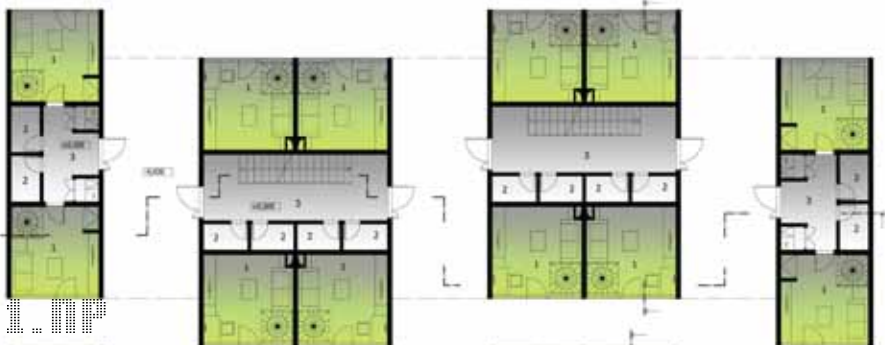
MITRA
SLOVENSKO



MITRA

SLOVENSKO

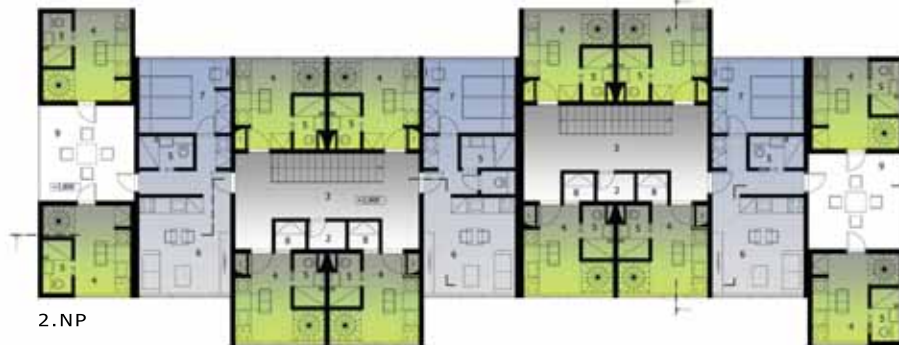
1984OP



LEGENDA

- 1 OBÝVACÍ POKOJ
- 2 SKLAD
- 3 CHODBA
- 4 KUCHYNĚ
- 5 KOUPELNA
- 6 OBÝVACÍ POKOJ + KK
- 7 LOŽNICE
- 8 ŠATNA
- 9 TERASA

M 1:100



3.NP



ŘEZ PŘÍČNÝ



ŘEZ PODÉLNÝ



1.NP_OBÝVACÍ POKOJ



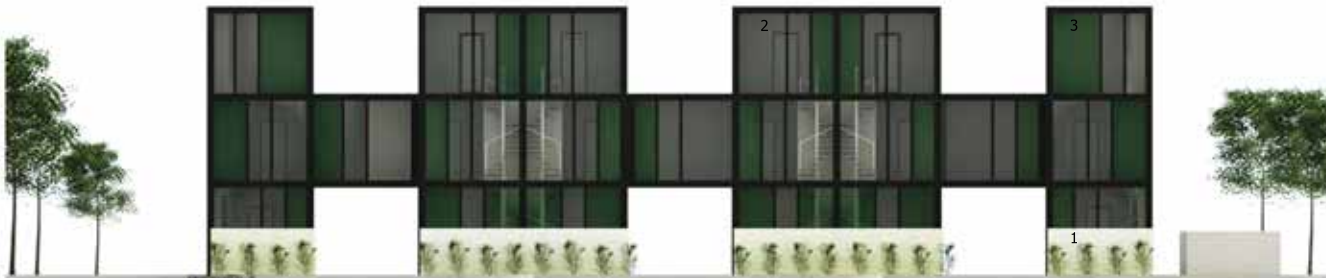
2.NP_KUCHYŇSKÝ KOUT



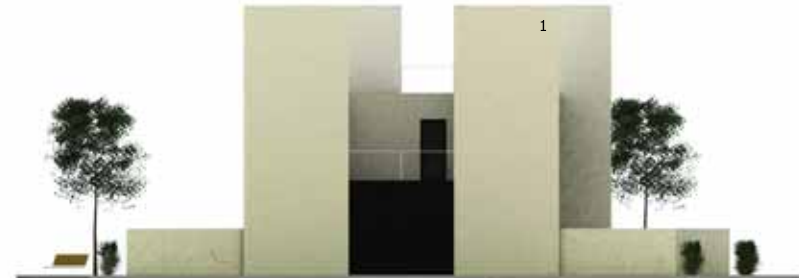
3.NP_LOŽNICE

MITRA SLOVENSKO

1984OP



1_TRAPÉZOVÝ PLECH 2_ČIRÉ SKLO 3_TÓNOVANÉ SKLO



POHLED ZÁPAD, VÝCHOD

POHLED SEVER, JIH



Vertikální kontejner je rozčleněn na tři patra odpovídající funkčnímu využití. Atraktivita mezonetového uspořádání je podpořena vřetenovým schodištěm, které propojuje všechna podlaží a stává se tak důležitým interiérovým prvkem uplatňujícím se i při pohledu na fasádu. Budoucím obyvatelům jsme dali možnost setkávání na střešních terasách či předzahrádkách. Předzahrádky jsou důležitým prvkem zajišťujícím soukromí. Slouží jako filtr, bariéra a zároveň rozšiřují obytný prostor.

bilance domů – navrženo 5 bytových domů, v každém domě 15 bytů

zastavěná plocha jeden dům: 233,28 m²
 zastavěná plocha celkem: 5 x 233,28 = 1166,4 m²
 obestavěný prostor jeden dům: 1799,3 m³
 obestavěný prostor celkem: 5 x 1799,3 = 8996,5 m³

bilance bytů – navrženo 75 bytů
 - 60 bytů o ploše 32,67 m²
 - 15 bytů o ploše 30,02 m²

typ A:
 obytná místnost: 10,89 m²
 kuchyňský kout: 8,18 m²
 ložnice: 10,89 m²
 koupelna: 2,14 m²

typ B:
 obytná místnost + kk: 12,77 m²
 ložnice: 9,66 m²
 koupelna: 2,46 m²

bilance dopravy v klidu
 navrženo 50 automobilových stání po obvodu pozemku

bylo použito kontejnerů:
 - 60 ks – 3,6 x 3,6 x 9 m
 - 15 ks – 3,6 x 9 x 3 m
 - 10 ks – 3,6 x 3,6 x 3 m
 - 20 ks – 3,6 x 7,2 x 3 m

