



KOMA MODULAR CONSTRUCTION s.r.o.
Říčanská 1180
CZ - 763 12 Vizovice

Phone: +420 577 007 711 ústředna/reception
+420 577 007 716 zahraniční obchod/ foreign trade
+420 577 007 714 tuzemský obchod/ inland trade
+420 577 007 738 ekonomika/ economy

Fax: +420 577 452 837
+420 577 452 839
+420 577 452 052



www.container.cz
e-mail: info@container.cz

MODULÁRNÍ MATEŘSKÉ ŠKOLY

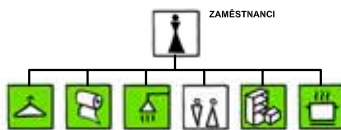
Autor:
Bc. Gabriela Kopáčiková
VUT Brno

postup do 2.kola

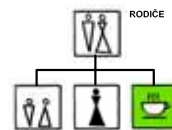
PROGRAM



ZAMĚSTNANCI



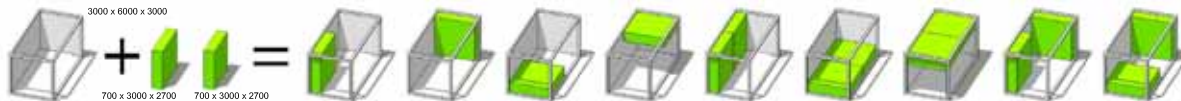
RODIČE



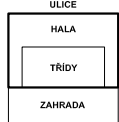
KONCEPCE

Kontejner v kontejneru, box v boxu, modul v modulu - do důsledku. Vložení dalšího modulového boxu prohlubuje výhody již existujícího kontejneru. Ekonomičnost, rychlá montáž a flexibilita se násobí. Kontejner je tvořen kovovým rámem, jehož výplně jsou libovolné. Je vnímán jen jako ohraničení prostoru, teprve box do něj vnáší funkci. Zmenšením rozdílných prvků na úroveň boxu lze jednotlivé funkce designovat zvlášť, prostor otevřít a zároveň ho jasně zorganizovat. Rozměr boxů 700 x 2700 (3000) x 2700 mm je odvozen od proporcí dětí, kontejneru a zařizovacích předmětů. Může v sobě ukrýt hračky, toalety, umyvadla, kuchyň, dětský nábytek a schodiště a TZB. Zavěšen u stropu spouští různá překvapení, která tak nezabírají místo v půdorysu.

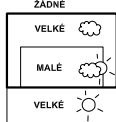
KONTEJNER V KONTEJNERU, MODUL V MODULU, BOX V BOXU ...



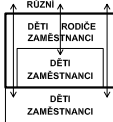
PROSTOR



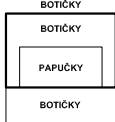
HRANÍ



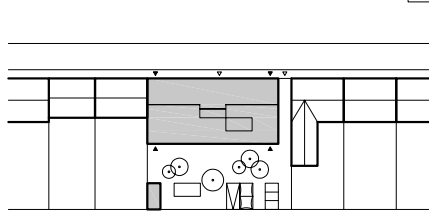
LIDI



PROVOZ



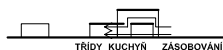
SITUACE 1: 500



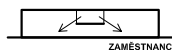
SVĚTLO



ZAMĚSTNANCI A ZÁSODOVÁNÍ



BEZPEČNOST



Člověk školce svěřuje to nejcennější, co má. Očekává proto maximální bezpečnost a spolehlivé služby. Za cenu navýšení počtu buněk je vytvořena víceúčelová hala. Ta rozšiřuje hrací prostor, je místem kontaktu a zároveň jakousi bezpečnou membránou mezi světem dospělých a světem dětským (tridy a zahrada). Dětem tak patří celé přízemí, zaměstnancům patro. Umístění jejich zázemí ve středu dispozice umožňuje napojení na všechny provozy. Vizualní kontakt s halou a se vstupem zvyšuje bezpečnost. Podobně jako u dětí šatna, je zázemí zaměstnanců přechodem mezi špinavým a čistým prostředím. Konstrukci kontejnerů využívají i vybavení zahrady.

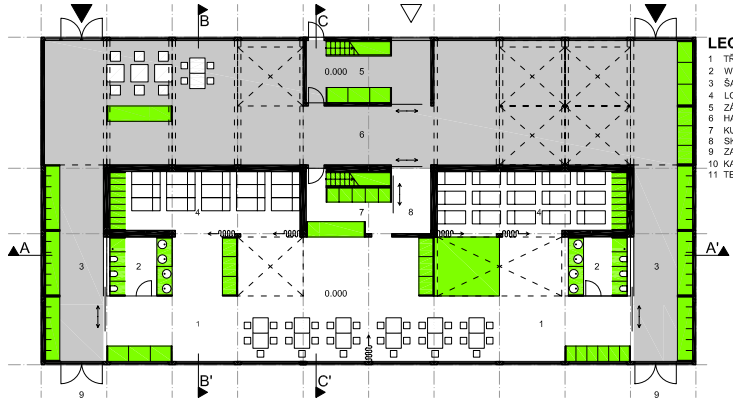
POHLED DO TRÍDY



POHLED DO HALY



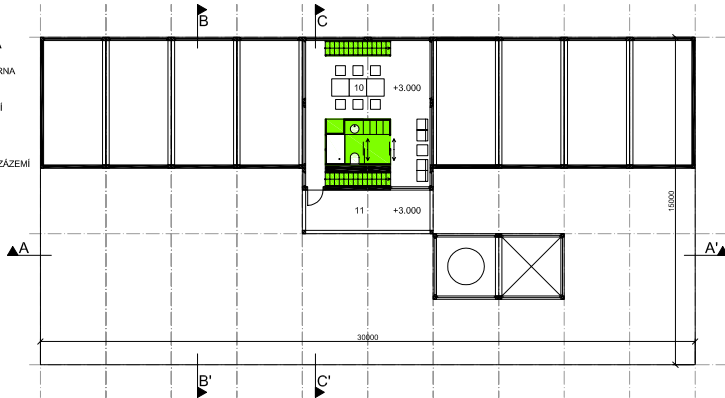
PŮDORYS 1.NP 1: 100



LEGENDA

- 1 TRÍDA
- 2 WC, UMYVÁRNA
- 3 ŠATNA
- 4 LOŽNICE
- 5 ZÁSODOVÁNÍ
- 6 HALA
- 7 KUCHYŇKA
- 8 SKLAD
- 9 ZAHRADA
- 10 KANCELÁŘ, ZÁZEMÍ
- 11 TERASA

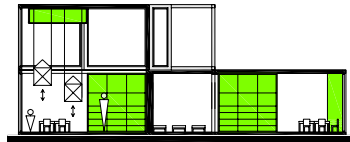
PŮDORYS 2.NP 1: 100



ŘEZ AA' 1: 100



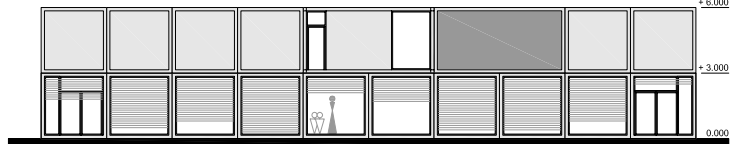
ŘEZ BB' 1: 100



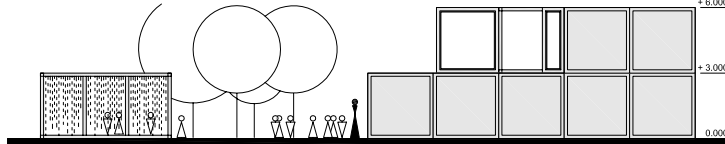
ŘEZ CC' 1: 100



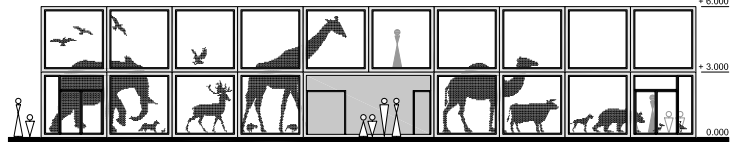
JÍŽNÍ POHLED 1: 100



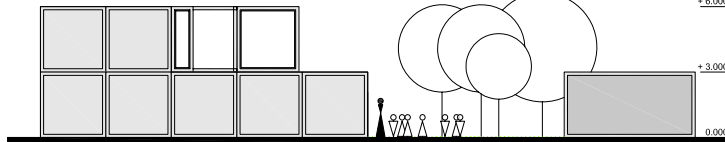
VÝCHODNÍ POHLED 1: 100



SEVERNÍ POHLED 1: 100



ZÁPADNÍ POHLED 1: 100



1492GH

Textová zpráva

Kontejner v kontejneru, box v boxu, modul v modulu - do důsledku. Vložení dalšího modulového boxu prohlubuje výhody již existujícího kontejneru. Ekonomičnost, rychlá montáž a flexibilita se násobí. Kontejner je tvořen kovovým rámem, jehož výplně jsou libovolné. Je vnímán jen jako ohraničení prostoru, teprve box do něj vnáší funkci. Zmenšením rozdílných prvků na úroveň boxu lze jednotlivé funkce designovat zvlášť, prostor otevřít a zároveň ho jasně zorganizovat. Rozměr boxů 700x2700(3000)x2700 mm je odvozen od proporcí dětí, kontejneru a zařizovacích předmětů. Může v sobě ukrýt hračky, toalety, umyvadla, kuchyň, dětský nábytek i schodiště a TZB. Zavěšen u stropu spouští různá překvapení, která tak nezabírají místo v půdorysu.

Člověk školce svěruje to nejceňnější, co má. Očekává proto maximální bezpečnost a spolehlivé služby. Za cenu navýšení počtu buněk je vytvořena víceúčelová hala. Ta rozšiřuje hrací prostor, je místem kontaktů a zároveň jakousi bezpečnou membránou mezi světem dospělých a světem dětským (třída a zahrada). Dětem tak patří celé přízemí, zaměstnancům patro. Umístění jejich zázemí ve středu dispozice umožňuje napojení na všechny provozy. Vizuelní kontakt s halou a se vstupy zvyšuje bezpečnost. Podobně jako u dětí šatna, je zázemí zaměstnanců přechodem mezi špinavým a čistým prostředím. Konstrukci kontejnerů využívá i vybavení zahrady.