



KOMA MODULAR CONSTRUCTION s.r.o.
Říčanská 1180
CZ - 763 12 Vizovice

Phone: +420 577 007 711 ústředna/reception
+420 577 007 716 zahraniční obchod/ foreign trade
+420 577 007 714 tuzemský obchod/ inland trade
+420 577 007 738 ekonomika/ economy

Fax: +420 577 452 837
+420 577 452 839
+420 577 452 052

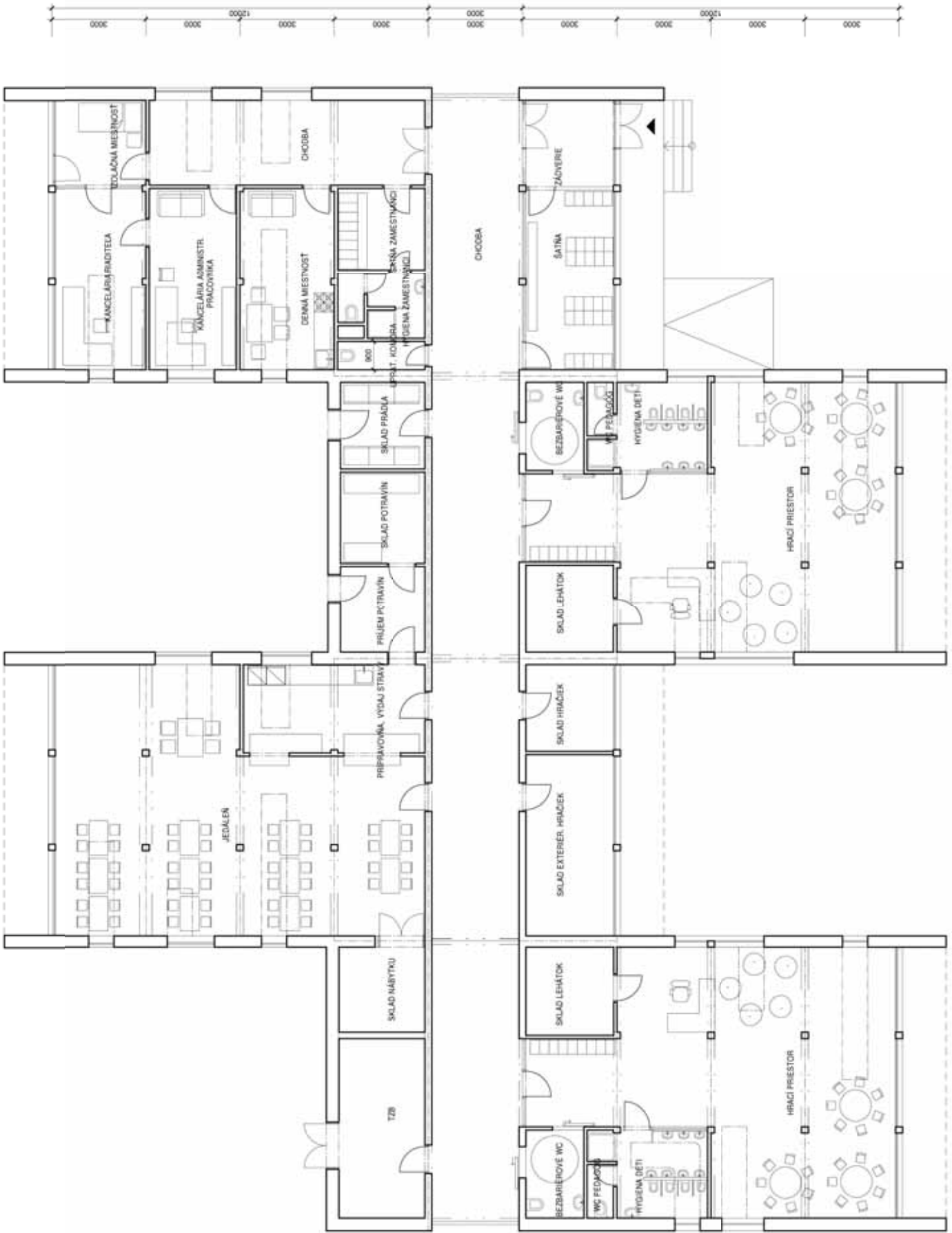


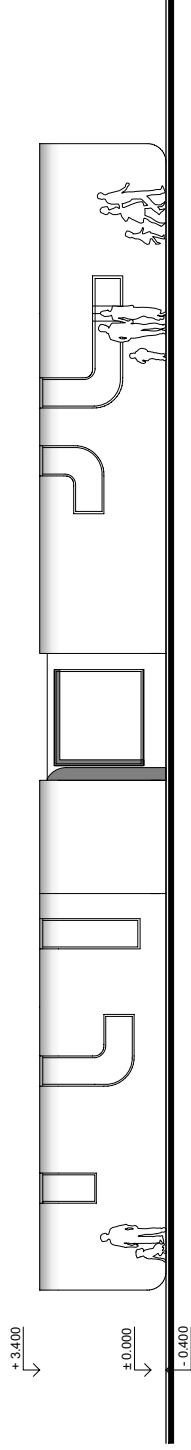
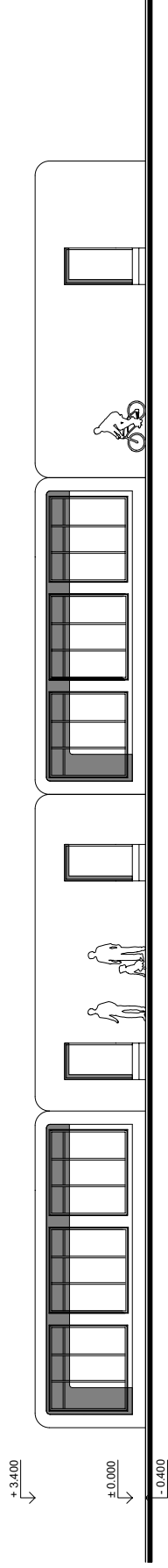
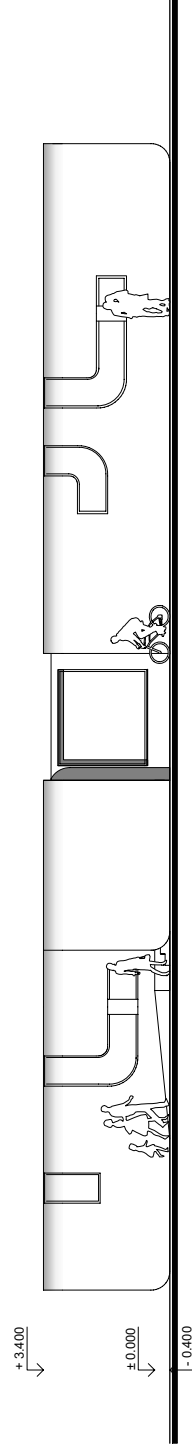
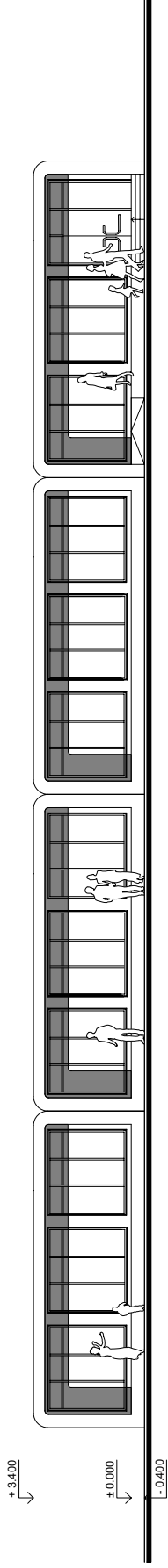
www.container.cz
e-mail: info@container.cz

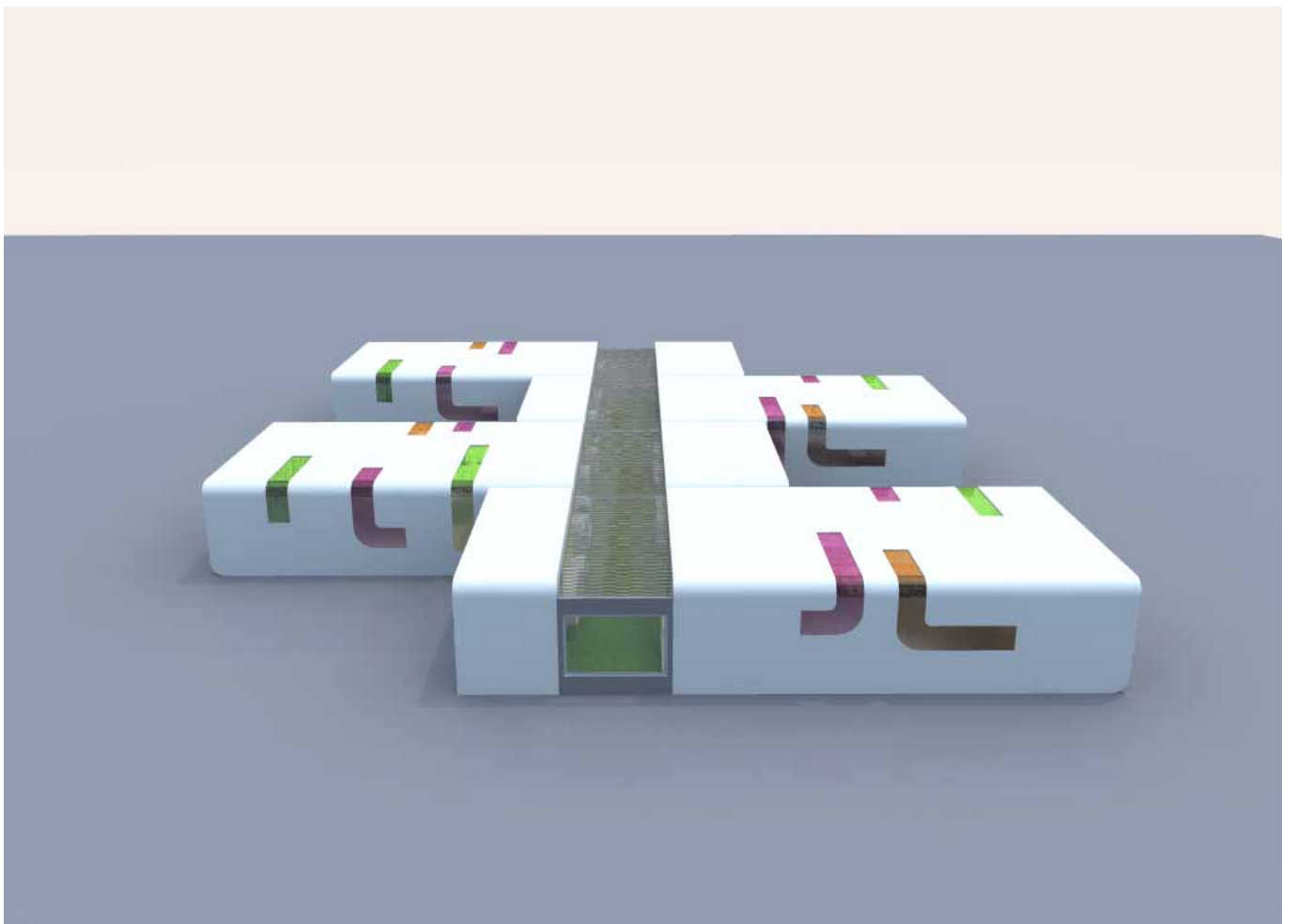
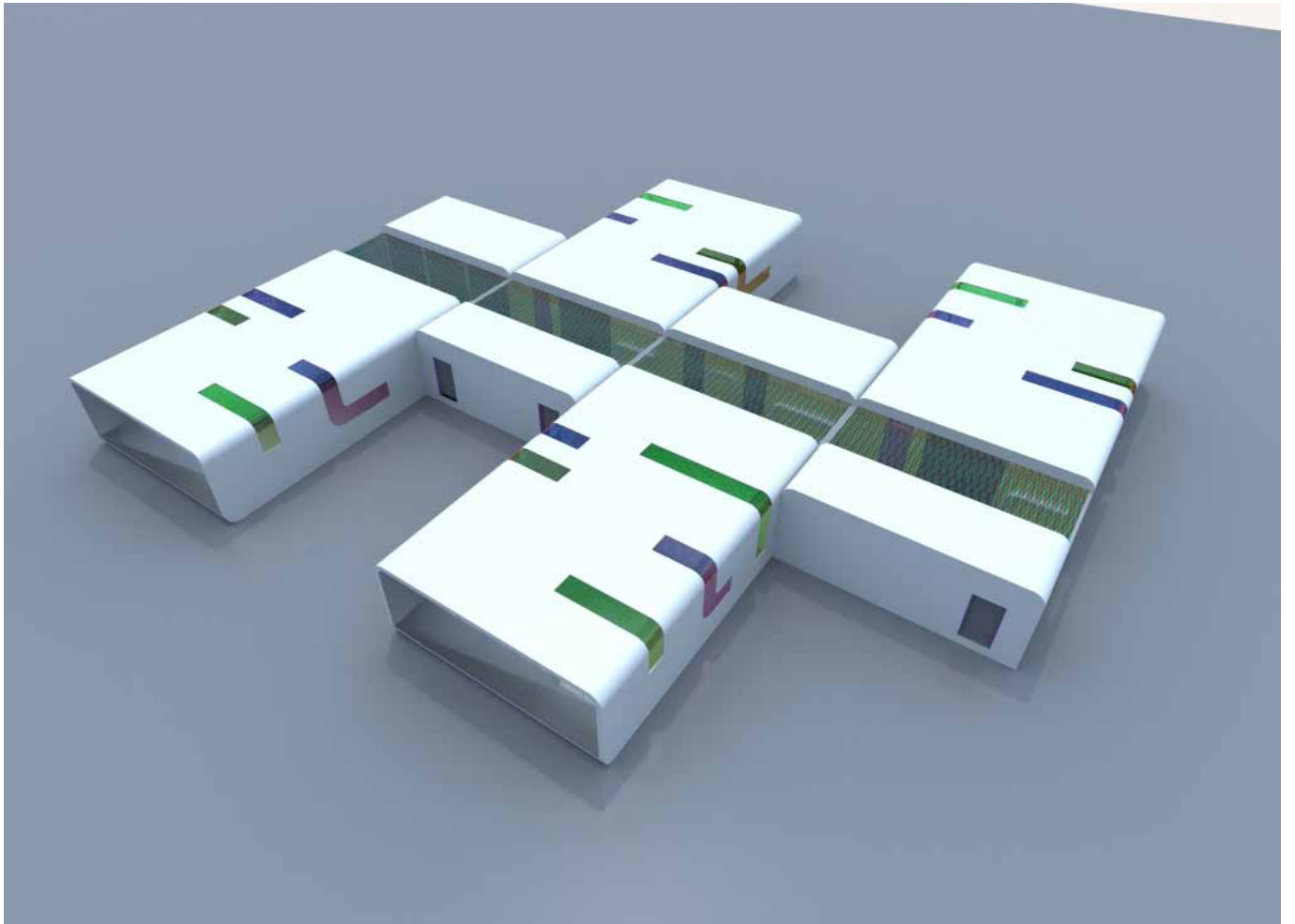
MODULÁRNÍ MATEŘSKÉ ŠKOLY

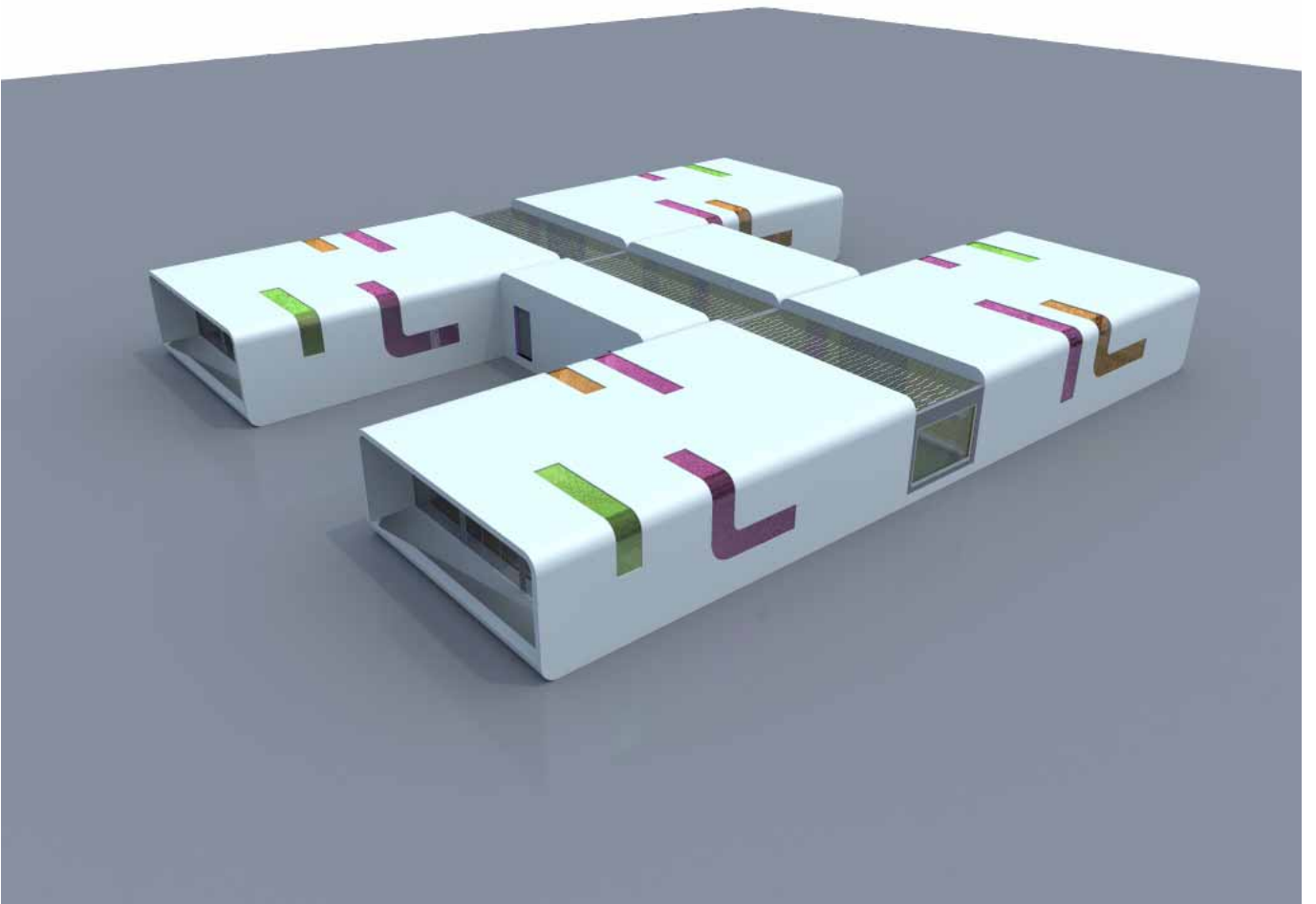
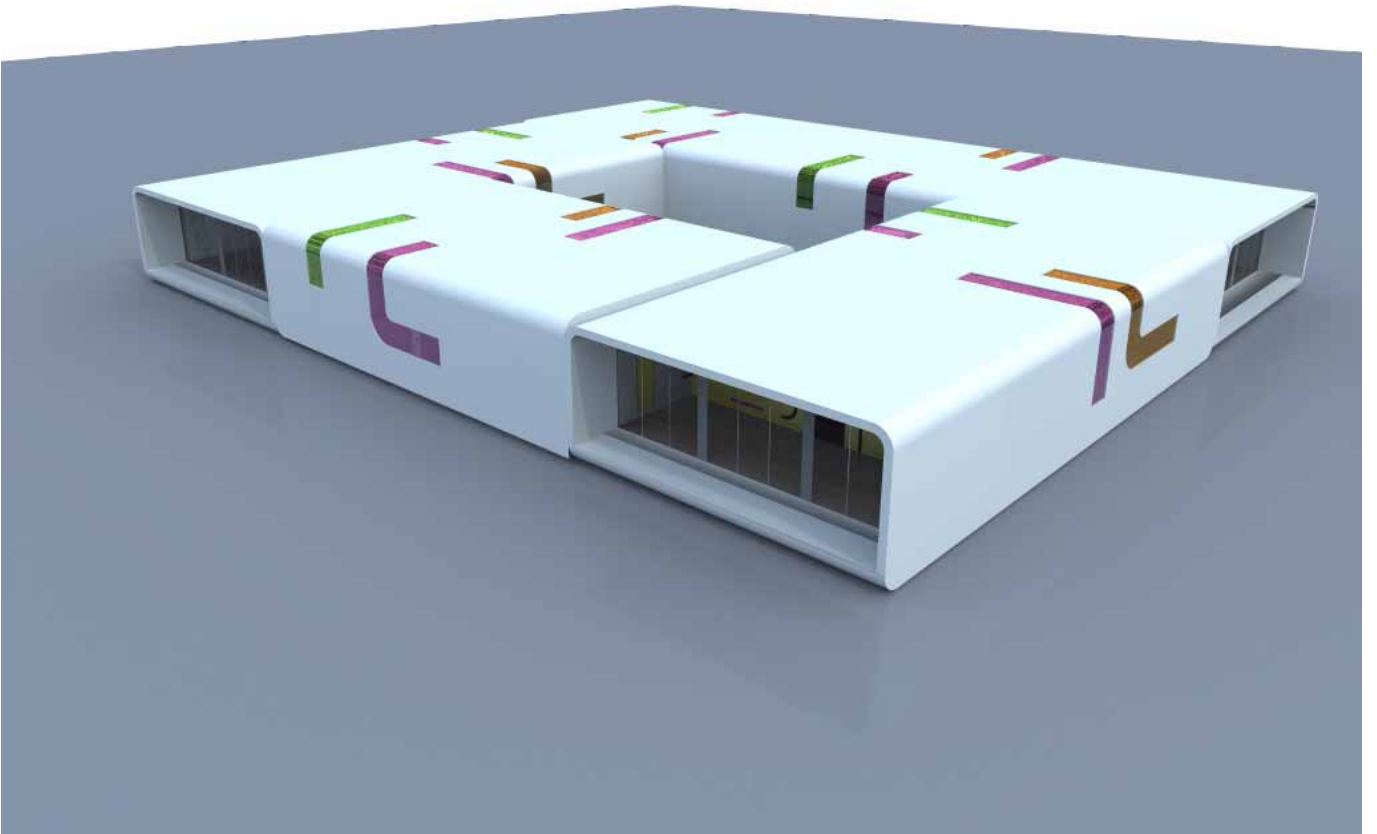
Autor:
Monika Kazáriková
STU Bratislava

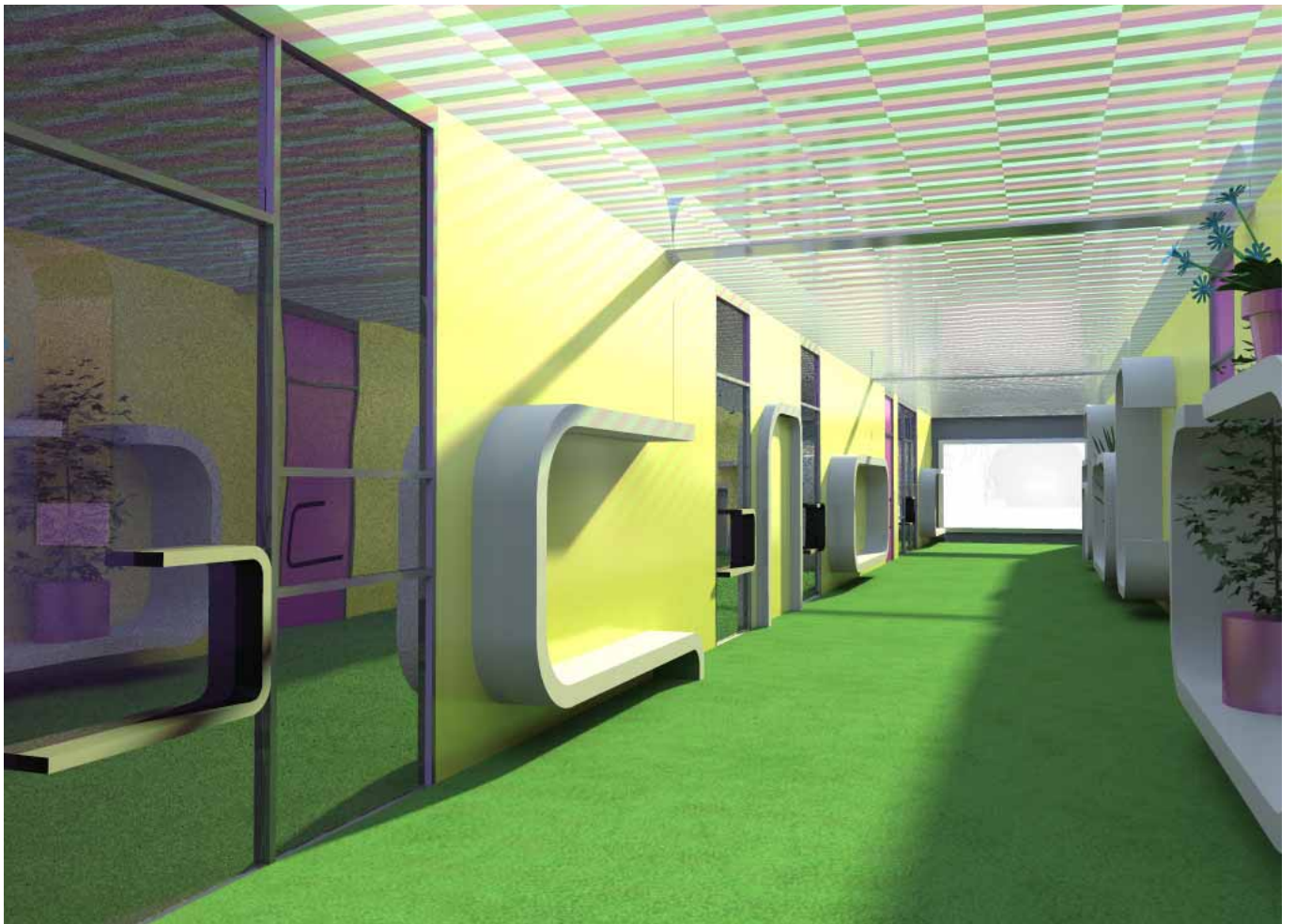
postup do 2.kola













MODULÁRNA MATERSKÁ ŠKOLA

KONCEPT

Podstatou modulárnej výstavby a jej najväčšou prednosťou je jej extrémne rýchla výstavba a demontáž. Preto je priam predurčená na využitie pre stavby slúžiace určitým vrstvám populácie (ako sú deti či seniori), ktorej skladba sa neustále mení. Dokáže totiž takmer okamžite reagovať na zmeny požiadaviek, čo sa týka kapacity, umiestnenia a využitia. Preto som túto materskú školu nenavrhol do konkrétnej situácie na konkrétny pozemok. Škôlka je navrhnutá tak, aby bola využiteľná univerzálne na rôznych miestach, samozrejme s potrebnými úpravami špecifickými pre ten ktorý konkrétny prípad. Postaví sa tam, kde je práve potrebná a neskôr sa môže demontovať a postaviť znova na inom mieste.

URBANIZMUS

Modelové riešenie urbanizmu:

Objekt materskej školy je umiestnený v Bratislave, mestskej časti Petržalka, vo vnútrobloku na Gessayovej ulici blízko Námestia hraničiarov.

Budova je prístupná z juhu spebneným chodníkom, zásobovanie je riešené zo severu. V južnej časti pozemku je situované ihrisko, na severe je škôlka chránená vysokou zeleňou.

ARCHITEKTÚRA

Materská škola je postavená z modulárnych systémov firmy KOMA MODULAR. Využitie modulov je čitateľné už na vonkajšej hmote budovy. Budova je zložená z modulov 9x3 m s dvoma vnútornými stĺpkami. Päť vzájomne pospájaných modulov tvorí funkčný celok – triedu, jedáleň a blok zázemia a kancelárií pedagógov. Vzájomne sú prepojené chodbou. Toto funkčné rozdelenie sa prejavuje na hmote budovy. Modulárny systém umožňuje variovanie usporiadaní jednotlivých funkčných blokov.

Strohosť modulových systémov je ozvláštnená tvarom okien a zaoblenými rohmi vonkajšieho plechového obkladu.

DISPOZÍCIA

Hlavný vstup do budovy sa nachádza na južnej strane. Zo zádveria je prístupná šatňa s prezúvacou lavičkou a chodba spájajúca všetky funkčné bloky. Blok zázemia pedagógov tvoria priestory na hygienu a denná miestnosť zamestnancov, kancelárie a izolačná miestnosť.

Na južnej strane sú ďalej umiestnené bloky herní detí so zázemím (sklad lehátok a hygiena), sklady hračiek exteriérových i interiérových. Na severe je sklad prádla, jedáleň so zázemím, skladom, prípravovňou jedla a priestory TZB.

KONŠTRUKCIA

Materská škola je postavená z modulárneho systému KOMA MODULAR. Skladá sa z rámových prefabrikovaných konštrukcií 9x3 m, kv.=3m, s dvoma vnútornými stĺpikmi. Rámy tvoria nosnú konštrukciu jednopodlažnej budovy. Základy sú betónové, konštrukcia samotnej budovy je od úrovne terénu odsadená o 20 cm.

Fasády a strechy sú pokryté plechom aluzink, strecha chodby je pokrytá dúhovými priesvitnými fotovoltaickými panelmi. V letných mesiacoch je tienenie chodby vyriešené posúvateľným horizontálnym závesom.