



KOMA MODULAR CONSTRUCTION s.r.o.
Říčanská 1180
CZ - 763 12 Vizovice

Phone: +420 577 007 711 ústředna/reception
+420 577 007 716 zahraniční obchod/ foreign trade
+420 577 007 714 tuzemský obchod/ inland trade
+420 577 007 738 ekonomika/ economy

Fax: +420 577 452 837
+420 577 452 839
+420 577 452 052



www.container.cz
e-mail: info@container.cz

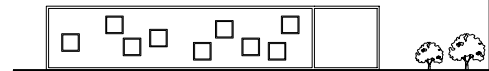
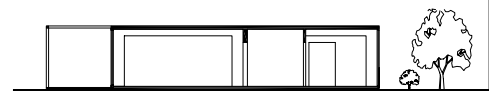
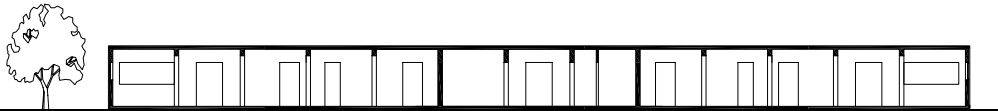
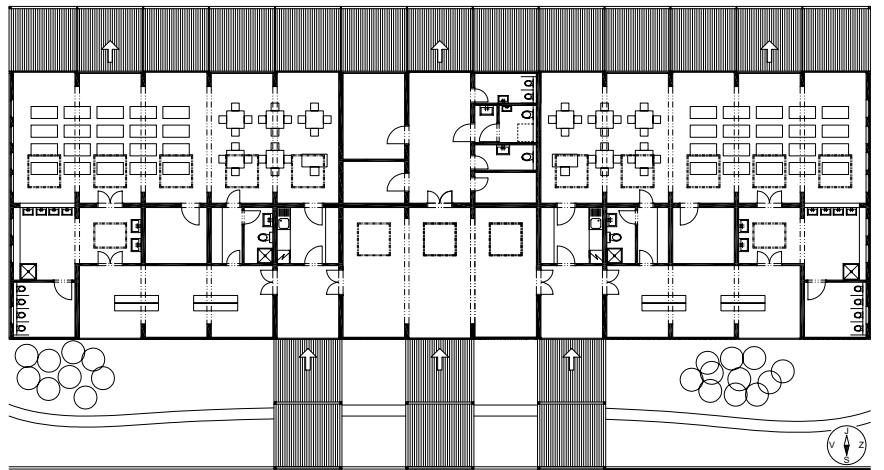
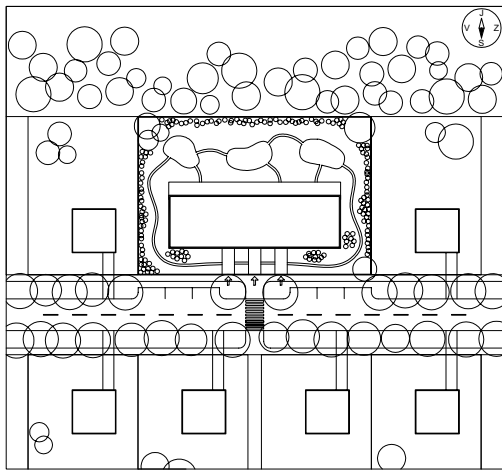
MODULÁRNÍ MATEŘSKÉ ŠKOLY

Autor:
Marie Rogalewiczová
VUT Brno

postup do 2.kola







Průvodní technická zpráva

Školka je umístěna v klidné zástavbě rodinných domů. Ze severní strany vede místní komunikace, ze které je školka obsluhovaná. Z jihu k pozemku školky přiléhá lesopark.

Budova je umístěna při severní straně pozemku a díky svému protáhlému tvaru tvoří bariéru mezi vnějším světem a zahradou. Oddělení od okolí umocňují pásy zeleně po stranách pozemku.

Zvolila jsem podélný tvar budovy, abych mohla školku co nejvíce otevřít k jihu do zahrady. Z jihu budovu lemuje terasa opatřená stínicí markýzou, ze severní strany jsou zdůrazněné tři vchody do budovy.

Jižní fasáda je celoprosklená, tvořená okny s červenými rámy. Je tu umožněn přímý vstup na přilehlou terasu. Ochranu před nadměrným slunečním zářením zajišťuje dřevěná markýza. Severní fasáda je naopak téměř uzavřená, přestože kopíruje podobu fasády jižní. Před většinu oken jsou zde umístěny dřevěné sloupky, které dětem umožňují „vidět a nebyt viděny“. Západní a východní fasáda jsou téměř uzavřené, je v nich umístěno pouze pár nepravidelně rozmístěných oken, která díky své výšce umožňují výhled ven i malým dětem. Ve střeše je několik střešních oken, která přisvětlují hlavní místnosti o hloubce šesti metrů a osvětlují prostory ve středu dispozice.

Školka je dvoutřídní. Každé oddělení o rozměrech 15x12 metrů (5x2moduly) má samostatný vstup. V severní polovině budovy se nacházejí pomocné prostory jako zádveří, šatna dětí, umývárna, WC dětí, sklad, přípravná a zázemí personálu. Jižní část zabírá velká nečleněná místnost určená pro pobyt dětí.

Obě oddělení spojuje víceúčelová hala, přístupná vlastním vchodem nebo ze zádveří každého oddělení. Na ni navazuje kancelář, technická místnost a údržba, úklidová komora, WC pro návštěvníky, sklad hraček a WC pro děti při pobytu na zahradě.

Školka je složená z modulů o půdorysných rozměrech 6 x 3 metry a výšce 2,8 metrů. Moduly mají jednu čelní stranu uvolněnou, ta pak tvoří otevřenou severní či jižní fasádu. Podélné stěny tvoří deska prolomená otvory tak, aby na stranách zůstaly sloupky o rozměrech minimálně 100x500 mm a u stropu pás o minimální výšce 400 mm. O příčné ztužení se stará poslední stěna.

Co se týče barevného i materiálového řešení, snažila jsem se vyhovět jak dětem, tak dospělým. Školka by měla být barevná, ale zároveň nevkusná. Na nosné konstrukce jsem zvolila ocel natřenou na černo, výplň bočních zdí tvoří plech světle šedé barvy. Neutrálně působí světlé dřevo opatřené bezbarvým nátěrem, které je použito na severní stěně, terase a markýzách. Barevnost a hravost školce dodávají rámy oken, provedené v červené, modré a oranžové a nepravidelně uspořádaná okna na bočních fasádách.