



KOMA MODULAR CONSTRUCTION s.r.o.  
Říčanská 1180  
CZ - 763 12 Vizovice

tel.: +420-577 452 831  
+420-577 452 832  
+420-577 453 131  
+420-577 452 838

fax: +420-577 452 837  
+420-577 452 839  
+420-577 452 754  
+420-577 018 848



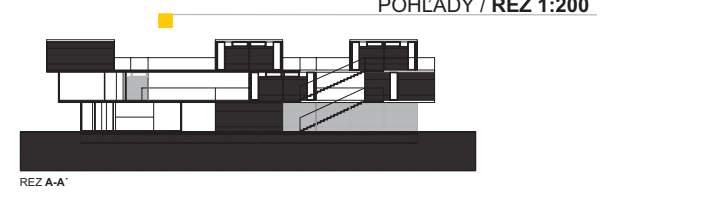
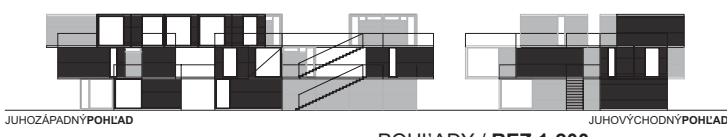
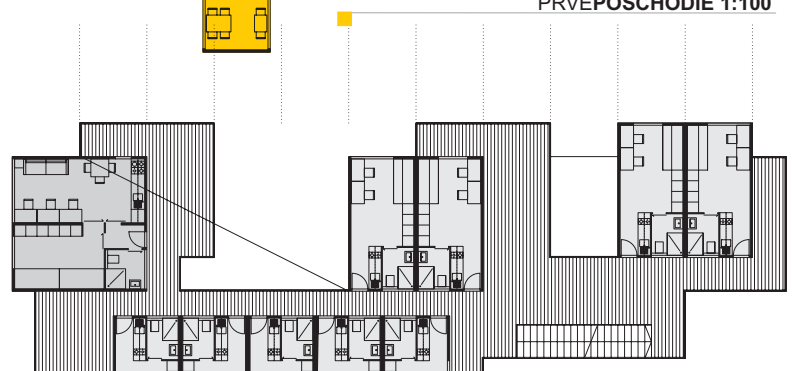
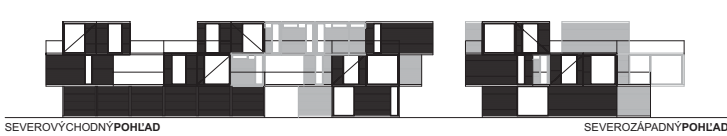
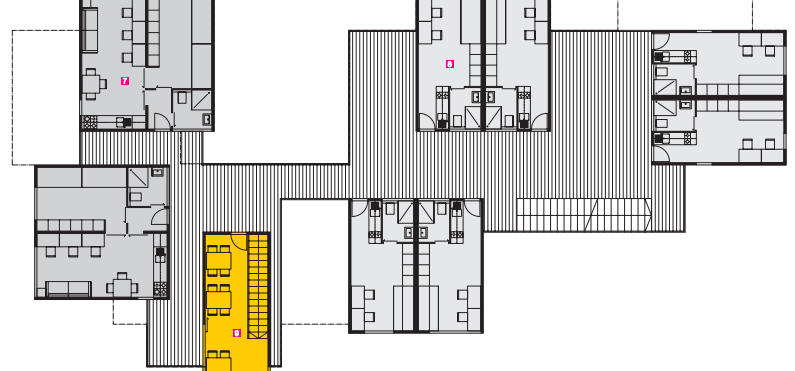
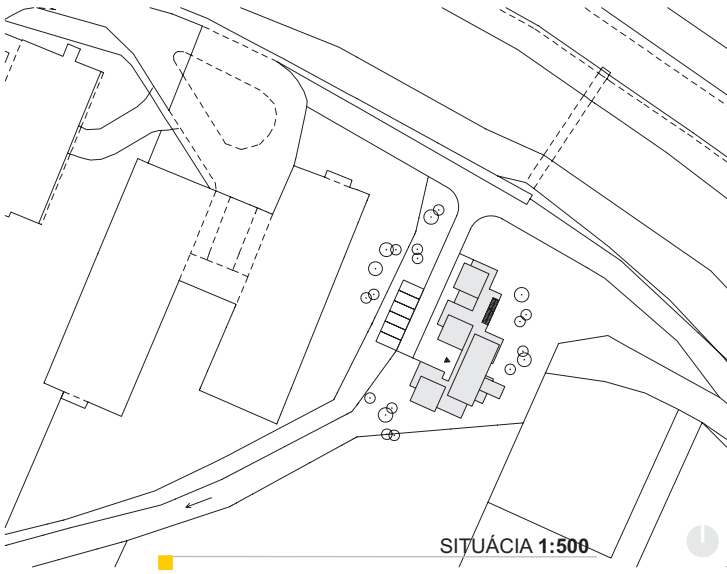
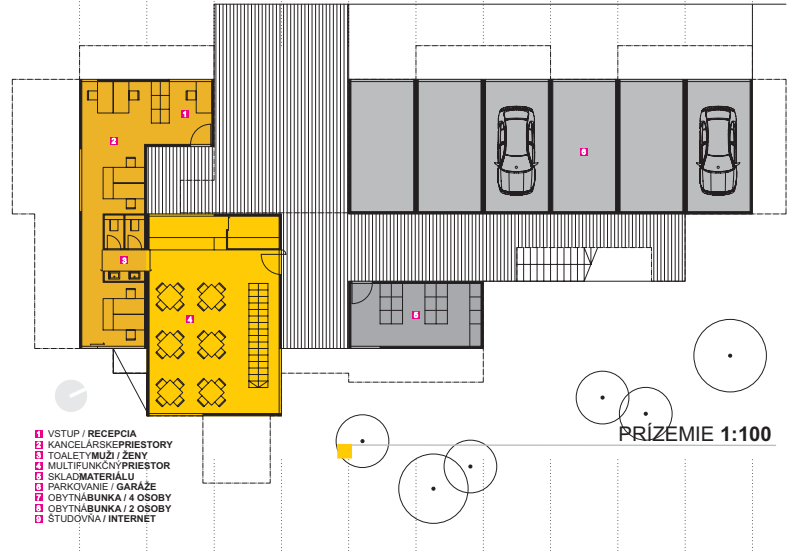
www.container.cz  
e-mail: info@container.cz

# VARIABILNÍ UBYTOVNA s moderním designem

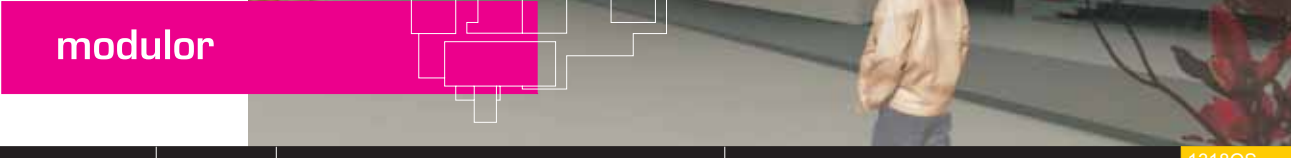
**Autoři:**

**Andrej Olah a Miroslav Schiffer  
studenti STU FA Bratislava**

**Architektonická soutěž 2007  
návrh rozebíratelné budovy v zátopové oblasti**

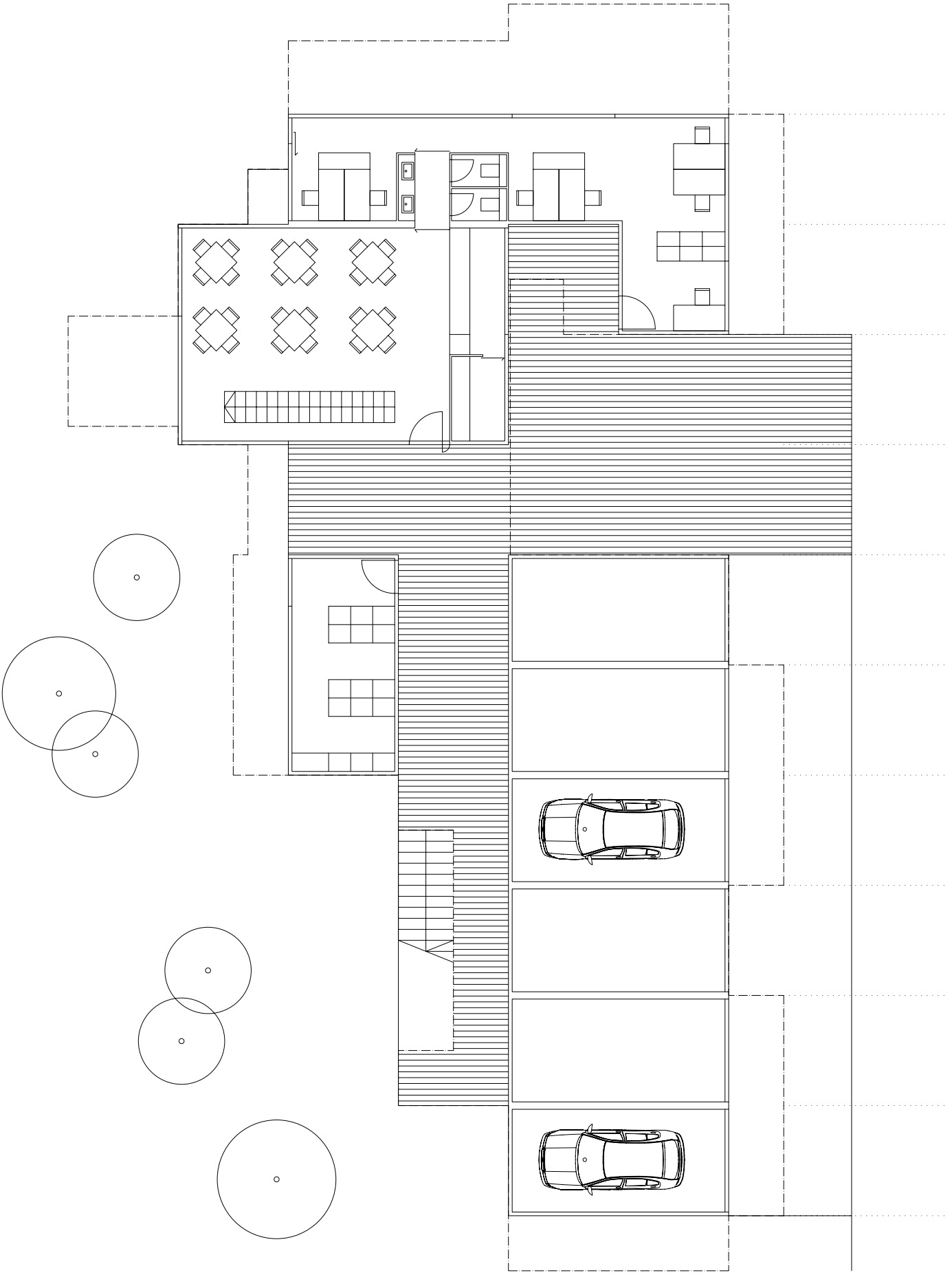


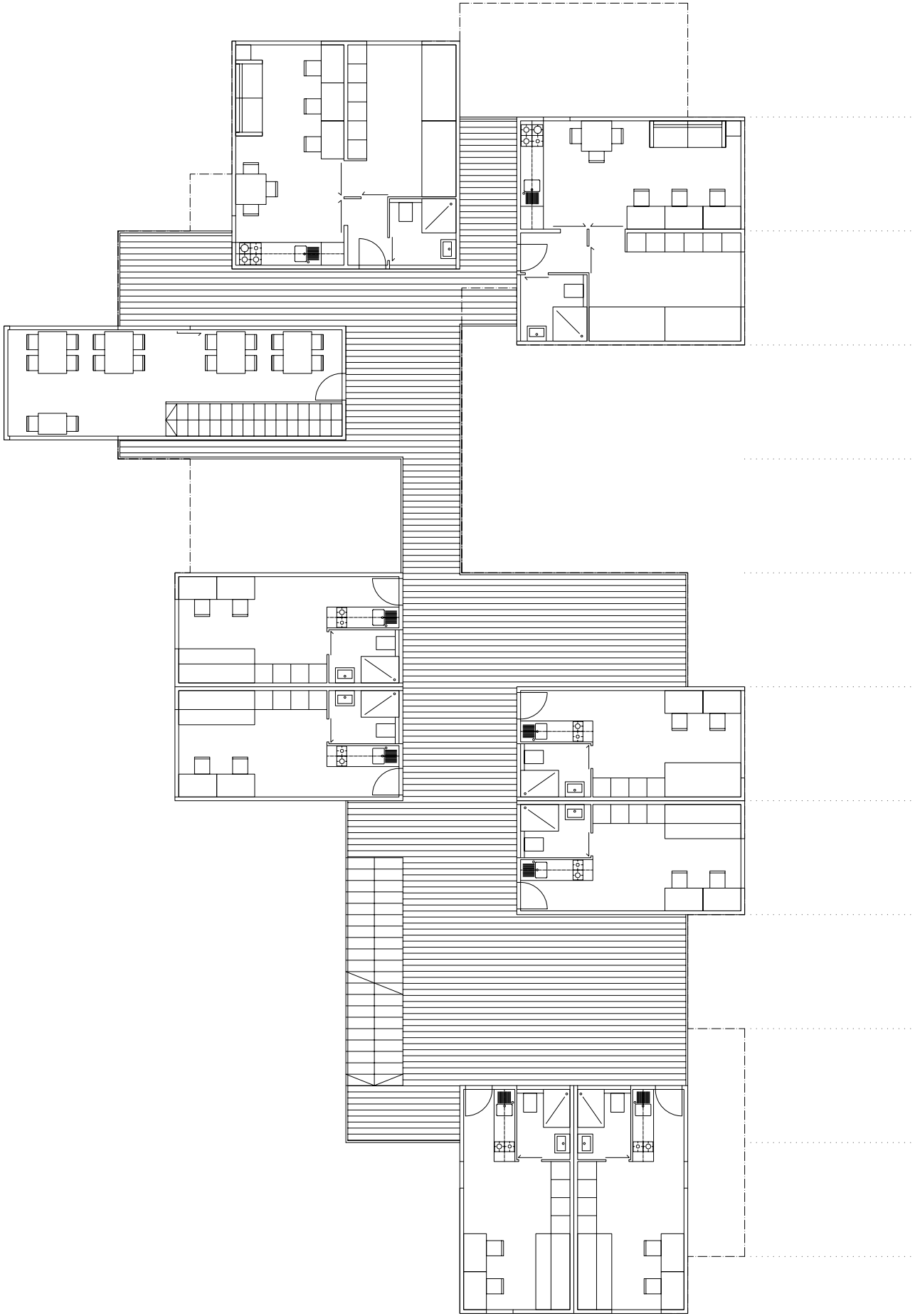
**VIACALEBOMENEJ**  
 TENTO KONCEPT PROTIKLADOV JE ZALOŽENÝ NA VYTVARANÍ VARIABILNÝCH PRIESTOROV, KTORÉ MÔŽU MÄT RÖZNE VYUŽITIE A ICH VEĽKOSŤ SA PRISÖOBUJE AKTUÁLNEJ POTREBE. ČI UŽ IDE O CELKOVÝ TVAR HMÖTY, VÖAKA KTORÉMU VZNIKÄJÜ POLOVEREJNÉ PRIESTORY, TERÄSY PONUKÄJÜCE MOŽNOSŤI STRETNUTÍ, DO NICH SÜ VSADENÉ OBYTNÉ ÖSTRÖVY, KTORÉ SI MÖŽÜ V LÄTNYCH MESAÖOCH RÖZŠIRIŤ OBYTNÝ PRIESTÖR Ö TIETO PLOCHY, ALEBO JE TO VARIABILNÖSŤ VYUŽITIA KEÖY ÖOÄS SEMESTRA ÖBJEKT SLUÖI PÖEVAÖNE AKÖ UBYTOVANIE ÖTUDENTÖV A ÖAOPÄK ÖOÄS PRÄZÖDNIN JE HLÄVNÖU FUNKÖIÖU UBYTOVANIE ÖURISTÖV, ÖÄLSÜ VARIABILNÜ JE VIDNÖ PÖIAMÖ VO VNÖÖORÖM ÖSPÖRADÄNÍ BUNIEK, KEÖY ÖOÄS ÖNÄ JE MOÖNE ÖOÖKÖÖKÖVÉ ÖOÖTELE ZÄKLÖPIŤ ÖÖ ÖTÖNÖVÖJ ZÖSTÄVY A VYTÖRNIŤ TAK ÖOÄS ÖNÄ VIÄC ÖIVÖTÖNEÖ PRIESTÖRU, VIÄC, ALEBO MENEJ. .... ÖY SÄRÖZÖDNÖI

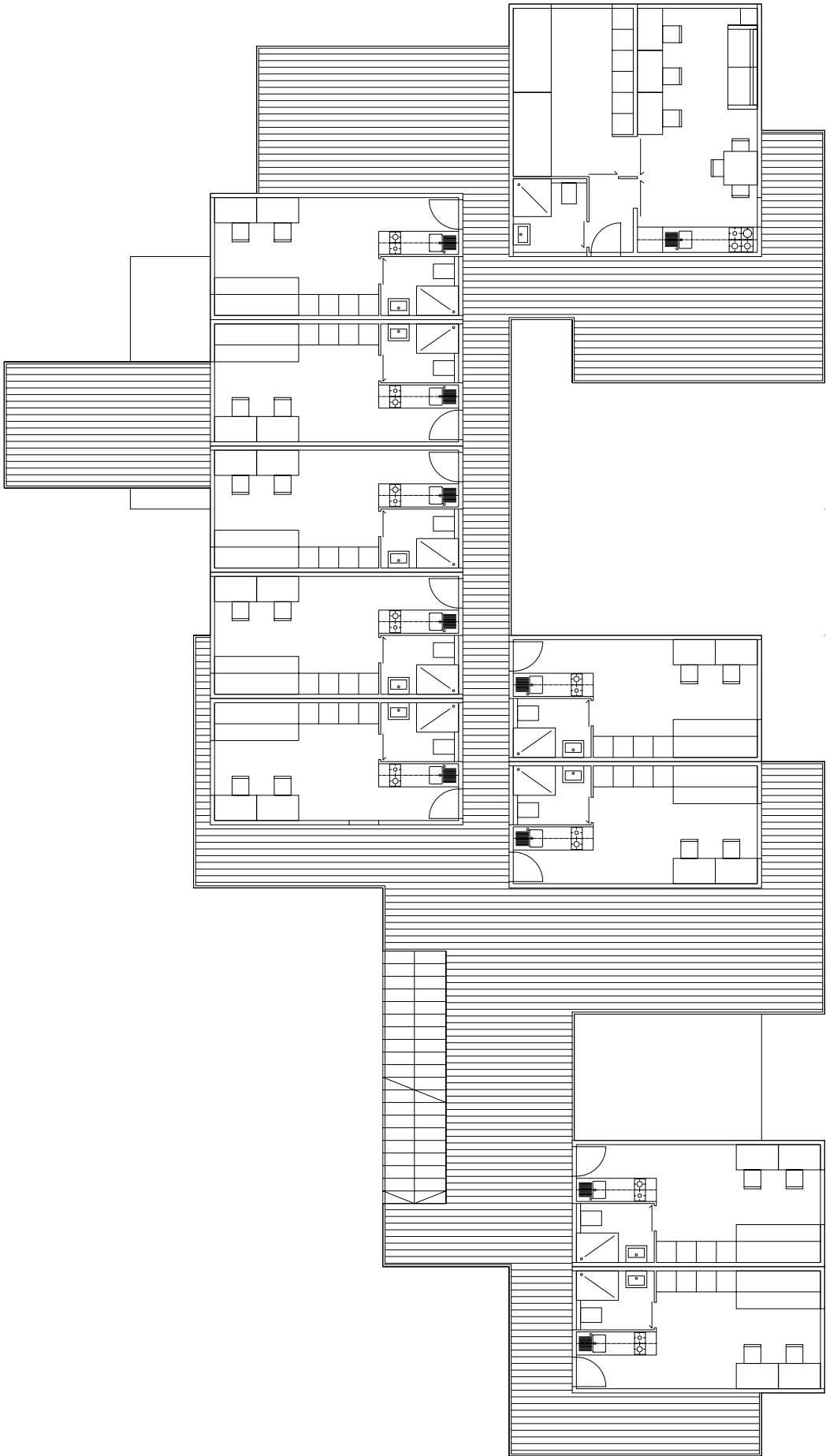


**modulor**









## SPRIEVODNÁ SPRÁVA

### VIAC ALEBO MENEJ

KONCEPT PROTIKLADOV JE ZALOŽENÝ NA VYTVÁRANÍ VARIABILNÝCH PRIESTOROV, KTORÉ MÔŽU MAŤ RÔZNE VYUŽITIE A ICH VEĽKOSŤ SA PRISPÔSOBUJE AKTUÁLNEJ POTREBE. ČI UŽ IDE O CELKOVÝ TVAR HMOTY, VĎAKA KTORÉMU VZNIKAJÚ POLOVEREJNÉ PRIESTORY, TERASY PONÚKAJÚCE MOŽNOSTI STRETNUTÍ. DO NICH SÚ VSADENÉ OBYTNÉ OSTROVY, KTORÉ SI MÔŽU V LETNÝCH MESIACHOCH ROZŠÍRIŤ OBYTNÝ PRIESTOR O TIETO PLOCHY. ALEBO JE TO VARIABILNOSŤ VYUŽITIA KEDY POČAS SEMESTRA OBJEKT SLUŽI PREVAŽNE AKO UBYTOVANIE ŠTUDENTOV A NAOPAK POČAS PRÁZDNIN JE HLAVNOU FUNKCIOU UBYTOVANIE TURISTOV. ĎALŠIU VARIABILITU JE VIDNO PRIAMO VO VNÚTORNOM USPORIADANÍ BUNIEK, KEDY POČAS DŇA JE MOŽNÉ POSCHODOVÉ POSTELE ZAKLOPIŤ DO STENOVEJ ZOSTAVY A VYTVORIŤ TAK POČAS DŇA VIAC ŽIVOTNÉHO PRIESTORU. VIAC, ALEBO MENEJ....**TY ROZHODNI!**

PRÍZEMIE JE ROZDELENÉ NA TRI SAMOSTATNÉ FUNKČNÉ CELKY, KTORÉ SÚ VZÁJOMNE HMOTOVO ODDELENÉ. PRVÝ TVORÍ BLOK ŠIESTICH KANCELÁRSKÝCH MIEST, RECEPCIA A MULTIFUNKČNÝ PRIESTOR, KTORÝ FUNGUJE PRIMÁRNE AKO KAVIAREŇ, NO MOŽNO HO VYUŽÍVAŤ AKO PREDNÁŠKOVÝ SÁL, ČI PRIESTOR NA PRÍLEŽITOSTNÉ VÝSTAVY. DRUHÝ BLOK FUNGUJE AKO ZÁZEMIE PRE OBJEKT, NACHÁDZA SA TU SKLAD PRÁDLA A OSTATNÉHO MATERIÁLU. POSLEDNÝ JE TVORENÝ ŠIESTIMI GARÁŽOVÝMI STÁTAMI, KTORÉ SÚ VYUŽÍVANÉ VARIABILNE BUĎ PRE ŠTUDENTOV ALEBO TURISTOV.

EXTERIÉROVÝM SCHODISKOM, ROVNAKO AKO AJ SCHODISKOM V KAVIARNI JE MOŽNÉ VYSTÚPIŤ NA PRVÉ POSCHODIE. TU SA NACHÁDZAJÚ JEDNOTLIVÉ UBYTOVACIE BUNKY A SPOLOČNÝ PRIESTOR ŠTUDOVNE S RÝCHLYM PRIPOJENÍM NA INTERNET.

DRUHÉ POSCHODIE SA SKLADÁ LEN Z UBYTOVACÍCH JEDNOTIEK.

V CELOM OBJEKTE SÚ POUŽITÉ DVA TYPY UBYTOVACÍCH JEDNOTIEK. MENŠIA, URČENÁ PRE DVE OSOBY JE OBYTNÝ JEDNOPRIESTOR S VLASTNÝM HYGIENICKÝM ZARIADENÍM. VÄČŠIA JE URČENÁ PRE ŠTYRI OSOBY A SKLADÁ SA Z DVOCH SAMOSTATNÝCH MIESTNOSTÍ PLUS HYGIENICKÉ ZARIADENIE. JEDNA SLUŽI AKO SPÁLŇA, DRUHÁ AKO SPOLOČENSKÝ PRIESTOR S KUCHYŇOU.

CELKOVÁ KAPACITA OBJEKTU JE 42 OSÔB, V TROCH ŠTVORPOSTEĽOVÝCH IZBÁCH A PÄTNÁSTICH DVOJPOSTEĽOVÝCH IZBÁCH. KAVIAREŇ MÁ KAPACITU 24 MIEST A PRIESTOR ŠTUDOVNE 18 MIEST.

KONŠTRUKCIA OBJEKTU JE VYTVORENÁ OCEĽOVÝM SKELETOM DO KTORÉHO SU ZAKOTVENÉ JEDNOTLIVÉ PREFABRIKOVANÉ PRIESTOROVÉ MODULY. ZÁKLADY POD OBJEKTOM SÚ ZO ŽELEZOBETÓNU.

PRÍZEMIE JE OBLOŽENÉ VEĽKOPLOŠNÝMI DOSKAMI Z TVRDENEJ CELULÓZY BIELEHO VYHOTOVENIA. POVRCHOVÁ ÚPRAVA STIEN 2. A 3. NADZEMNÉHO PODLAŽIA JE TVORENÁ TRAPÉZOVÝM OBKLADOVÝM PLECHOM, STRIEBORNEJ FARBY. PODLAHY TERÁS A SPEVNENÝCH POVRCHOV NA TERÉNE SÚ Z DOSKOVÝCH PROFILOV Z DUBOVÉHO DREVA.

VYKUROVANIE AKO AJ PRÍPRAVA TÚV JE RIEŠENÁ SAMOSTATNE V JEDNOTLIVÝCH BUNKÁCH.