



KOMA MODULAR CONSTRUCTION s.r.o.
Říčanská 1180
CZ - 763 12 Vizovice

tel.: +420-577 452 831
+420-577 452 832
+420-577 453 131
+420-577 452 838

fax: +420-577 452 837
+420-577 452 839
+420-577 452 754
+420-577 018 848



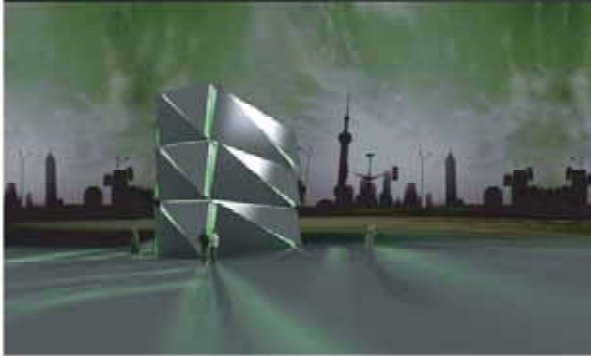
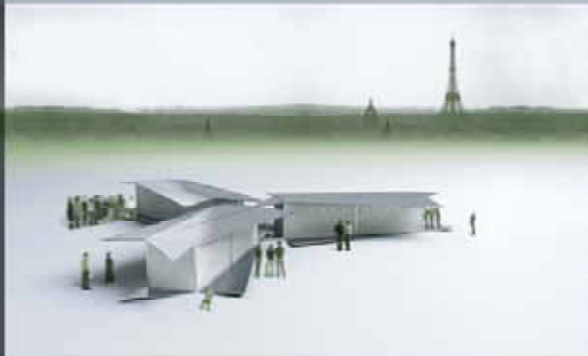
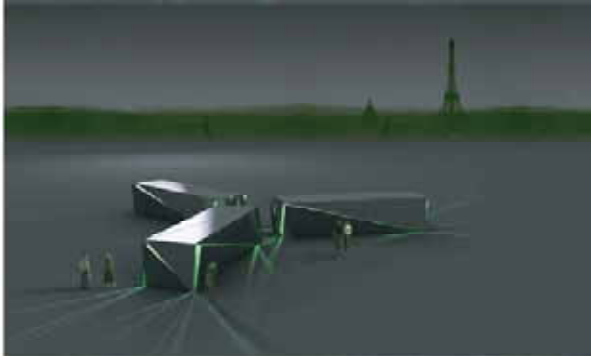
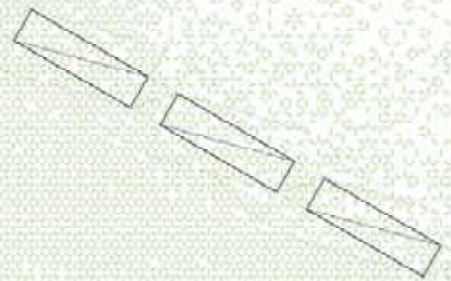
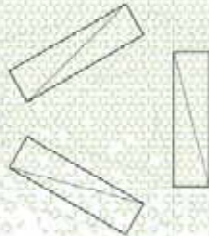
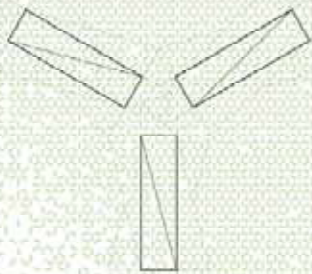
www.container.cz
e-mail: info@container.cz

PUTOVNÍ GALERIE

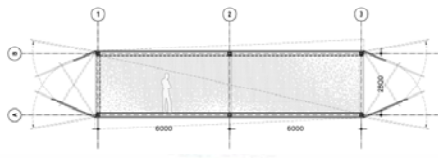
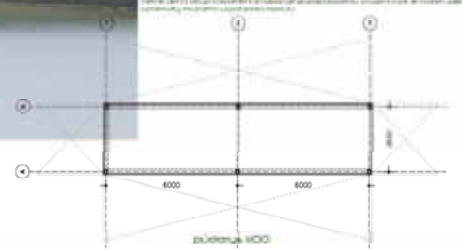
Autor:

**Bc.Radek Brunecký&Bc.Hana Drdlová
VUT FA Brno**

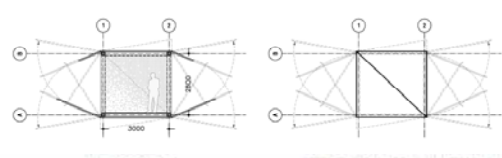
**Architektonická soutěž 2006
MOŽNOSTI MODULÁRNÍ VÝSTAVBY**



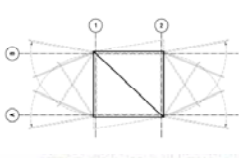
В проекте рассматривается возможность создания здания, которое будет выполнять функцию выставочного зала и одновременно будет являться объектом архитектурного искусства. Здание будет иметь сложную форму, которая будет изменяться в зависимости от времени суток и погоды. Это позволит создать уникальную атмосферу и сделать здание интересным для посетителей. Проект также предусматривает создание удобной системы вентиляции и кондиционирования воздуха, что позволит обеспечить комфортные условия пребывания посетителей.



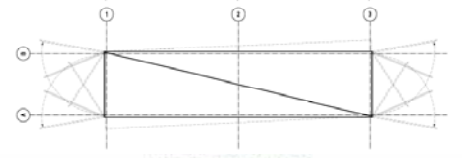
разрез по линии А-А



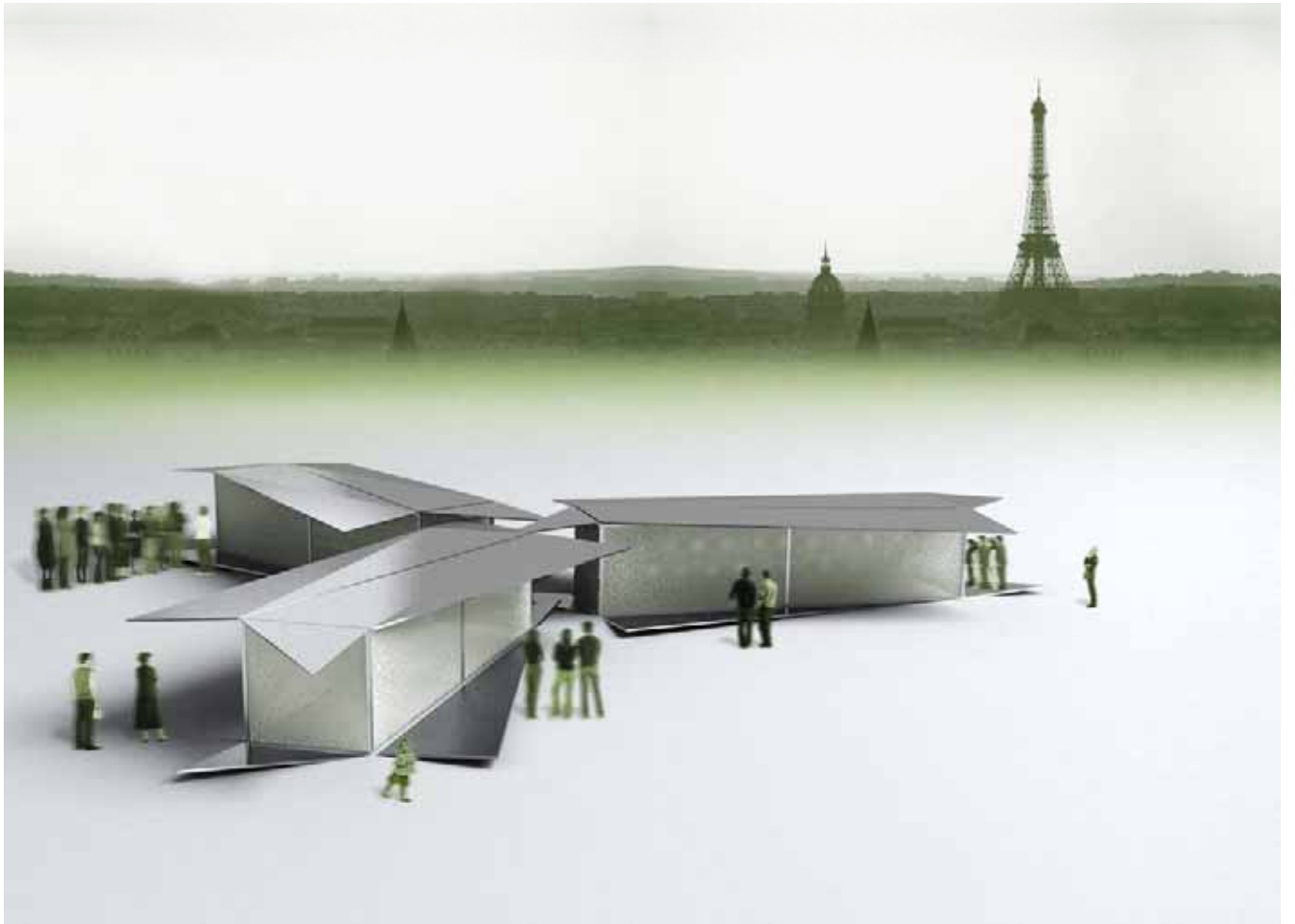
разрез по линии В-В



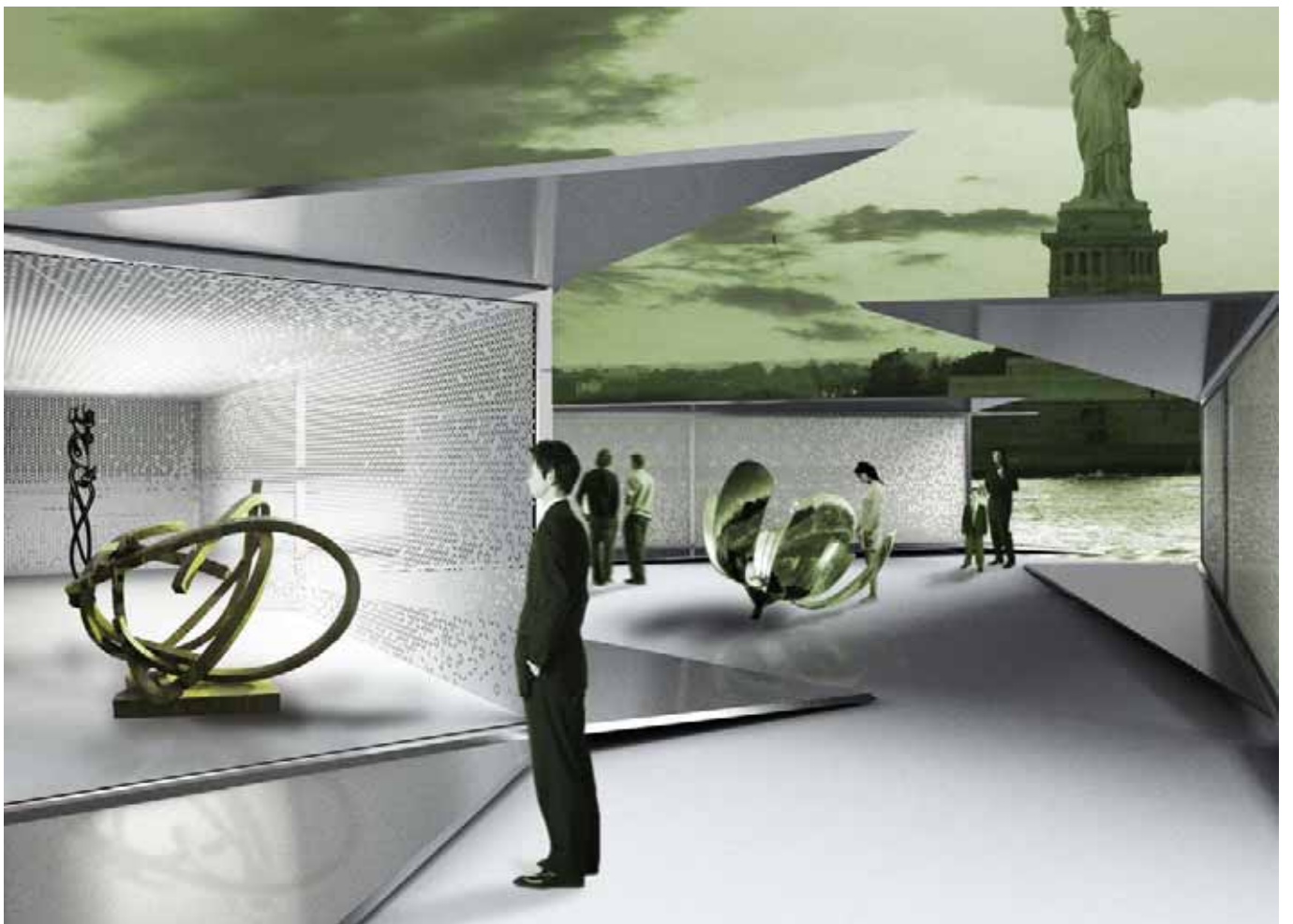
разрез по линии С-С

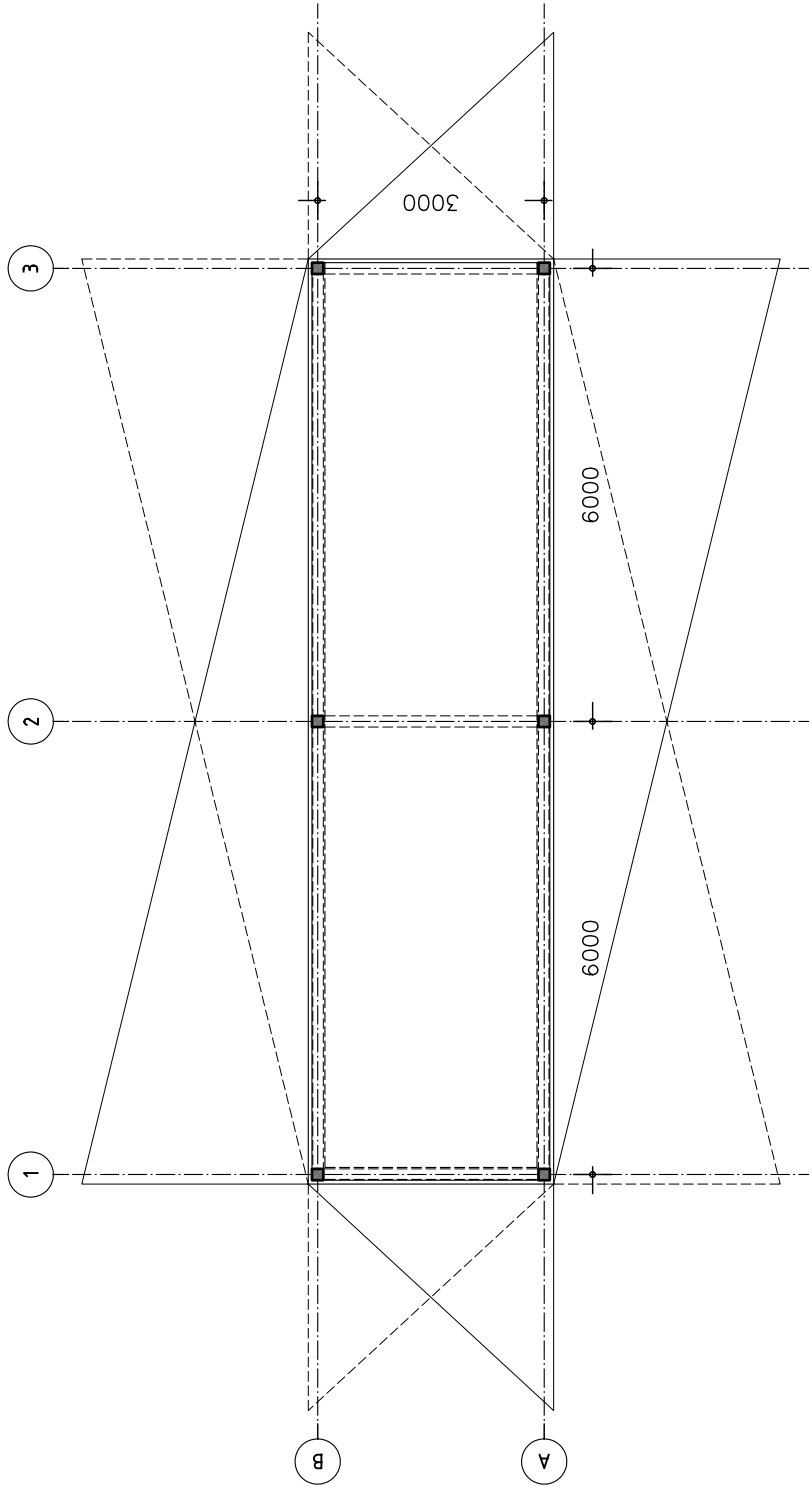


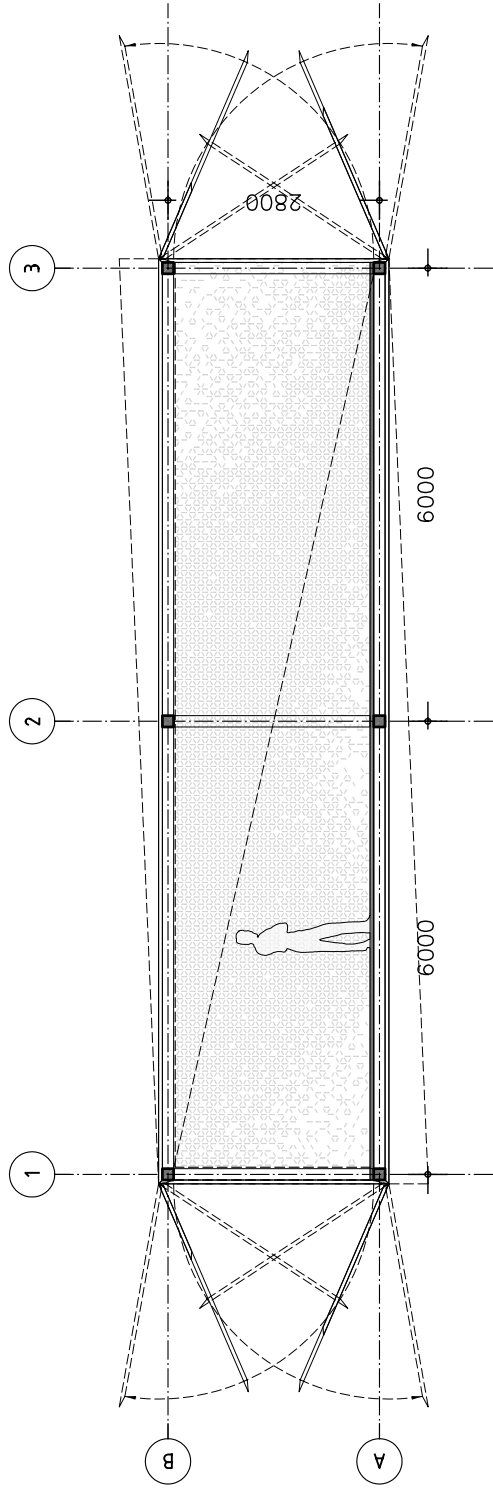
разрез по линии Д-Д

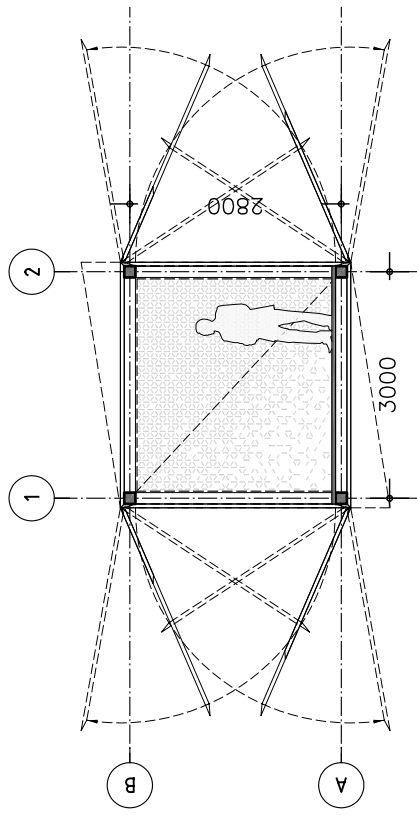












3333HR

Textová zpráva:

Karlův most je zahalený do jemně uháčkované krajky večerní mlhy. Pouliční umělci už vydělali a dlažba hraje jen pod kroky posledních kolemjdoucích. Na mostě stojí tři zavřené boxy. Škvírami proniká z krabic jasné zelené světlo a obléká kapky mlhy kolem. „Co to je? Proboha, co si to zase vymysleli?“ Václav se zastavil a snaží se nakouknout dovnitř. „Včera to tu ještě nebylo... asi zase nějaká ztřeštěná moderní socha...“ Už je ale pozdě a Václav spěchá domů. Ráno to ale Václavovi nedá a rozhodne se jít na Karlův most znovu. Boxy jsou dnes otevřené a kolem už je spousta dalších zvědavců a turistů. „Vždyť to je ta putovní galerie o které mi říkala Dáša“ uvědomí si Václav. „Před pár lety jsem viděl podobnou výstavu ve Vídni. Byla to výstava leteckých snímků Yanna Arthuse Bertranda a měla veliký úspěch. Tady vystavují originály, sochy i multimédia. To bych i mohl něco koupit Vítkovi. Legrační, napadá mě analogie s prodejem párků v rohlíku, ale tedy pořádně kultivovaná...“ napadne Václava obdivujícího jeden z abstraktních obrazů.

Za pár měsíců se podobná situace odehraje v Paříži “C'est quoi ca??” časem v New Yorku „What the hell is this?” a v Shanghaji. Kdoví kam až se výstava dostane.

-funkce: putovní výstavní prostory spojené s galerií

-3 x 2 moduly o rozměrech 3m x 6m x 2,8m.

Moduly vytváří výstavní prostory, atraktivní poutač a zároveň obal (kontejner) vhodný k transportu výtvarných děl a příslušenství.

-vnější chromovaný plášť je diagonálně rozdělen do trojúhelníků které je možné vyklopit a sklopit. V noci jsou moduly uzavřeny, přes den, dle potřeby, otevřeny.

Vnitřní povrch tvoří dvě vrstvy perforovaného plechu se vzorem, který umožňuje rovnoměrné denní difúzní osvětlení a napomáhá prostorovému ztužení. Vzor je tvořen základními schémata možného uspořádání modulů.